

# Rätsel und Spiele

Objektyp: **Group**

Zeitschrift: **Zürcher Illustrierte**

Band (Jahr): **6 (1930)**

Heft 26

PDF erstellt am: **11.08.2024**

## **Nutzungsbedingungen**

Die ETH-Bibliothek ist Anbieterin der digitalisierten Zeitschriften. Sie besitzt keine Urheberrechte an den Inhalten der Zeitschriften. Die Rechte liegen in der Regel bei den Herausgebern.

Die auf der Plattform e-periodica veröffentlichten Dokumente stehen für nicht-kommerzielle Zwecke in Lehre und Forschung sowie für die private Nutzung frei zur Verfügung. Einzelne Dateien oder Ausdrucke aus diesem Angebot können zusammen mit diesen Nutzungsbedingungen und den korrekten Herkunftsbezeichnungen weitergegeben werden.

Das Veröffentlichen von Bildern in Print- und Online-Publikationen ist nur mit vorheriger Genehmigung der Rechteinhaber erlaubt. Die systematische Speicherung von Teilen des elektronischen Angebots auf anderen Servern bedarf ebenfalls des schriftlichen Einverständnisses der Rechteinhaber.

## **Haftungsausschluss**

Alle Angaben erfolgen ohne Gewähr für Vollständigkeit oder Richtigkeit. Es wird keine Haftung übernommen für Schäden durch die Verwendung von Informationen aus diesem Online-Angebot oder durch das Fehlen von Informationen. Dies gilt auch für Inhalte Dritter, die über dieses Angebot zugänglich sind.



# Rätsel und Spiele

## RÄTSEL

### Rösselsprung

|      |        |      |      |      |      |      |          |      |
|------|--------|------|------|------|------|------|----------|------|
|      | ho-    | sel- |      | ru-  | und  |      |          |      |
|      | der    | delt |      | len  | mond |      |          |      |
| her- | he     | ge   | der  | der  | wan  | hig  | schweigt | und  |
| neid | leuch- | hel- | mond |      | und  | noch | bel-     | fort |
|      | fried  | nen  |      |      |      | was  | grämt    |      |
| tet  | len    | er   | zu   |      | cin  | len  | ler      | de   |
| gott | klei-  | dort | wort | läßt | auf  | hun- | nacht    | dich |
|      |        | von  |      |      |      | ed-  |          |      |
|      |        | der  | und  |      | die  | ist  |          |      |

Aus den Silben:

a—au—cha—che—co—del—do—fri—ga—grin—haa—  
 has—hen—hu—kon—la—le—lin—lin—lo—ma—me—  
 nal—ne—on—pal—ra—ren—ro—ro—sa—se—ta—  
 ta—tal—ti—ur—ver—zi—zin

sind 12 Wörter zu bilden, deren erste und dritte Buchstaben, von oben nach unten gelesen, ein Sprichwort ergeben.

1. Ewiger Wanderer;
2. Bundesrat am Ende des letzten Jahrhunderts;
3. Bekannte Oper;
4. Festung;
5. Talboden der Reuß;
6. Altrussische Verbrecherkolonie in Ostasien;
7. Palmenart in Mittel- und Südamerika;
8. Name von nordischen Königen;
9. Göttin der Morgenröte;
10. Drehende Körperbewegung;
11. Heiliger;
12. Vorratshaus.

### Diabolorätsel

|   |   |   |   |   |
|---|---|---|---|---|
| a | a | b | d | e |
|   | e | e | g |   |
|   |   | i |   |   |
|   | i | l | m |   |
| r | s | s | t | u |

Die Buchstaben sind so zu ordnen, daß Wörter entstehen, die in wagrechter Richtung:

1. eine Vertiefung,
2. eine Wahrheitsversicherung
3. einen Vokal
4. einen deutschen Badeort
5. einen Fluß in Frankreich bedeuten. Die Buchstaben, von a nach e gelesen, ergeben eine Erscheinung; die Buchstaben, von b nach d gelesen, ergeben ein Tierprodukt.

### Vereinigungs-Aufgabe.

Aus den Wörtern:

des in Pese!

bilde man durch Umstellen der Buchstaben ein Wort, das eine Darbietung des Rundfunks bezeichnet. Was für eine Darbietung ist gemeint?

### Arithmetische Aufgabe.

Die Zahlen von 1 bis 9 sind der Reihe nach, und ohne daß eine derselben zweimal vorkommt, derart zu addieren oder zu multiplizieren, daß 100 herauskommt.

### Rundlaurätsel

|   |  |   |  |   |
|---|--|---|--|---|
|   |  | 1 |  |   |
| 8 |  |   |  | 2 |
| 7 |  |   |  | 3 |
| 6 |  |   |  | 4 |
|   |  | 5 |  |   |

- Schneiderwerkzeug
- Deutscher Schriftsteller
- Amtskleid
- Waldbaum
- Sturm

In die 25 Felder sind die Buchstaben: a, a, a, a, a, b, d, e, e, e, k, l, n, n, n, n, n, o, o, o, r, r, r, r, t, t, s o einzusetzen, daß man Wörter von obenstehender Bedeutung erhält. Die Buchstaben des Rundlaurätsels 1 bis 8, der Reihe nach gelesen, ergeben ein Radioempfangsgerät.

### Logograph.

Ich hab' gefunden sie am Kuhl,  
Mit G davor schmecken sie wohl.

### Auflösung zum Mosaikrätsel in Nr. 25

Jammer—Mergel, Eiche—Cheops, Ramses—Sester, Edwin—Winter, Mailand—Landheer, Jota—Tael, Affe—Felix, Salbei—Beifall.  
Jeremias Gotthelf.

### Auflösung zur Verwandlungs-Aufgabe in Nr. 25

Noten, Loden, Faden, Faser, Fakir, Nadir, Radio.

Auflösung zum Diagonalrätsel in Nr. 25

|   |   |   |   |   |
|---|---|---|---|---|
| S | P | O | R | E |
| T | O | R | T | E |
| W | A | N | D | A |
| T | A | N | N | E |
| D | A | U | N | E |

### Auflösung zur Kombinations-Aufgabe in Nr. 25

Eisenbahn

### Auflösung zum Kreuzworträtsel in Nr. 25

- |             |             |             |             |  |  |
|-------------|-------------|-------------|-------------|--|--|
| Wagrecht:   |             |             | Senkrecht:  |  |  |
| 1. Plakat   | 24. Arbe    | 1. Primel   | 18. Tuerkis |  |  |
| 5. Despot   | 27. Rank    | 2. Leben    | 23. Kerker  |  |  |
| 10. Regel   | 30. Ehr     | 3. Kessel   | 25. Reigen  |  |  |
| 11. Store   | 32. Eibe    | 4. Aloe     | 26. Emma    |  |  |
| 12. Sottise | 34. Radium  | 6. Esse     | 27. Ruth    |  |  |
| 15. Messer  | 36. Tessin  | 7. Steuer   | 28. Nestor  |  |  |
| 17. Beutel  | 38. Graphit | 8. Orgel    | 29. Senior  |  |  |
| 19. Ente    | 39. Ellen   | 9. Teller   | 31. Halle   |  |  |
| 20. Eule    | 40. Lotto   | 13. Tran    | 33. Bitte   |  |  |
| 21. Elan    | 41. Rennen  | 14. Ibis    | 35. Urne    |  |  |
| 22. Sure    | 42. Perser  | 16. Steward | 37. Eile    |  |  |

## BRIDGE

### Bridge-Aufgabe Nr. 27

♠ A, K, D, 6, 2  
 ♥ — — — — —  
 ♦ D, B, 10, 4  
 ♣ A, D, 9, 3

|               |     |                     |
|---------------|-----|---------------------|
| 3, 4, 7, 8, 9 | ♠ B | ♠ B, 10             |
| — — — — —     | ♥ Y | ♥ K, D, B, 10, 9, 6 |
| 2, 5, 7, 8, A | ♦ Z | ♦ K, 9              |
| 5, 8, K       | ♣ A | ♣ 10, 7, 4          |

♠ 5  
 ♥ A, 8, 7, 5, 4, 3, 2  
 ♦ 6, 3  
 ♣ B, 6, 2

Score: Beide Parteien null. A spielt «Ein Cœur» doubliert und redoubliert und erfüllt seinen Kontrakt. Wie muß gespielt werden?

### Lösung der Bridge-Aufgabe Nr. 26

- |              |                |                |           |
|--------------|----------------|----------------|-----------|
| A            | Y              | B              | Z         |
| 1. Karo 10   | Karo König (a) | Pik 5          | Karo 4    |
| 2. Treff As  | Karo 8         | Treff 10 (l)   | Treff 6   |
| 3. Karo Bube | Karo 8         | Treff Bube (l) | Karo 5    |
| 4. Karo Dame | Karo 9         | Treff Dame (l) | Karo 6    |
| 5. Treff 4   | Treff 9        | Pik 6          | Treff 7   |
| 6. Pik 8     | Cœur 10        | Cœur 3         | Cœur Dame |
| 7. Treff 5   | Treff König    | Pik Bube       | Pik 9     |
| 8. Pik As    | Pik Dame       | Cœur 4         | Pik 10    |
- a) Wenn sich im ersten Stuch Y weigert mit dem Karo König zu nehmen, verläßt das Spiel wie folgt:
- |              |             |                |           |
|--------------|-------------|----------------|-----------|
| 1. Karo 10   | Karo 8      | Treff 10 (l)   | Karo 4    |
| 2. Karo Bube | Karo 9      | Treff Bube (l) | Karo 5    |
| 3. Karo Dame | Karo König  | Pik 5          | Karo 6    |
| 4. Treff As  | Treff 8     | Treff Dame (l) | Treff 6   |
| 5. Treff 4   | Treff 9     | Pik 6          | Treff 7   |
| 6. Pik 8     | Cœur 10     | Cœur 3         | Cœur Dame |
| 7. Treff 5   | Treff König | Pik Bube       | Pik 9     |
| 8. Pik As    | Pik Dame    | Cœur 4         | Pik 10    |

## SCHACH

Zuschriften in Angelegenheiten der Schachspalte bitten wir direkt an den Redaktor: Herrn Josef Niggli, Kasernenstr. 21c, Bern zu richten.

### Junge Talente III

Ein weiterer Stern ist am Schachhimmel Oesterreichs im Aufsteigen begriffen. Der 17jährige Innsbrucker Eliskaes hat sich die österreichische Bundesmeisterschaft errungen und dürfte daher sein Land an dem kommenden internationalen Länderwettkampf in Hamburg vertreten. Man darf nach den bisherigen Talentproben auf sein Abschneiden gegenüber internationalen Größen gespannt sein.

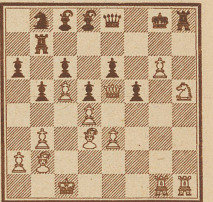
### Partie Nr. 31

Gespielt zu Innsbruck am 9. Januar in der 1. Runde des Schlechter-Gedenkturniers.

Weiß: Eliskaes.

Schwarz: König.

1. e2—e3
2. c2—c4
3. Sg1—f3
4. b2—b3
5. Lc1—b2
6. Sb1—c3
7. Dd1—c2
8. d2—d4
9. Lf1—d3
10. 0—0—0!
11. g2—g4!
12. c4—c5?
13. Sf3×g5
14. f2—f4
15. Td1—g1!
16. Dc2—g2
17. g4—g5!
18. f4×g5
19. h2—h4
20. Sc3—e2!
21. Sg2—f4
22. h4—h5!



23. g5—g6
24. Sf4×h5+
25. Dg2—h2!
26. Dh2—e5
- Th7—h8
- Kg7—g8
- Ta7—b7?
- L67—d8

) Nach diesem Zuge ist der schwarze Angriff abgeschlagen, noch ehe er begonnen hat!

) Jeder Zug des Weißen ist ein Keulenschlag. Die schwarze Stellung ist in ihrer rührenden Hilflosigkeit ein Bild des Jammers.

) Besser wäre 25. ... Sd7 gewesen, wenn Weiß auch dann mittels 26. g7, Th7, 27. Tg3 nebst Th3 leicht gewonnen hätte. Nach dem Textzug geht's rapid mittels Feuerwerks zu Ende.

) Eine förmliche Ueberrumpelung. Die schwarzen Figuren Sb8 und Lc8 haben in der ganzen Partie nicht gezogen. Ein seltener Fall!

(Münch. Ztg.)

### Problem Nr. 63

Dr. F. Seidemann, Teplitz-Schönau  
Udruck

|   |   |   |   |   |   |   |   |   |   |
|---|---|---|---|---|---|---|---|---|---|
|   | a | b | c | d | e | f | g | h |   |
| 8 |   |   |   |   |   |   |   |   | 8 |
| 7 |   |   |   |   |   |   |   |   | 7 |
| 6 |   |   |   |   |   |   |   |   | 6 |
| 5 |   |   |   |   |   |   |   |   | 5 |
| 4 |   |   |   |   |   |   |   |   | 4 |
| 3 |   |   |   |   |   |   |   |   | 3 |
| 2 |   |   |   |   |   |   |   |   | 2 |
| 1 |   |   |   |   |   |   |   |   | 1 |
|   | a | b | c | d | e | f | g | h |   |

Matt in 2 Zügen

### Problem Nr. 64

F. FRANKEL-STANISLAU  
Schwalbe 1929

|  |  |  |  |  |  |  |  |  |  |
|--|--|--|--|--|--|--|--|--|--|
|  |  |  |  |  |  |  |  |  |  |
|  |  |  |  |  |  |  |  |  |  |
|  |  |  |  |  |  |  |  |  |  |
|  |  |  |  |  |  |  |  |  |  |
|  |  |  |  |  |  |  |  |  |  |
|  |  |  |  |  |  |  |  |  |  |
|  |  |  |  |  |  |  |  |  |  |
|  |  |  |  |  |  |  |  |  |  |
|  |  |  |  |  |  |  |  |  |  |
|  |  |  |  |  |  |  |  |  |  |

Matt in 3 Zügen

### Problem Nr. 65

A. C. WHITE, LITCHFIELD  
I. Preis «Good Companion» 1918

|  |  |  |  |  |  |  |  |  |  |
|--|--|--|--|--|--|--|--|--|--|
|  |  |  |  |  |  |  |  |  |  |
|  |  |  |  |  |  |  |  |  |  |
|  |  |  |  |  |  |  |  |  |  |
|  |  |  |  |  |  |  |  |  |  |
|  |  |  |  |  |  |  |  |  |  |
|  |  |  |  |  |  |  |  |  |  |
|  |  |  |  |  |  |  |  |  |  |
|  |  |  |  |  |  |  |  |  |  |
|  |  |  |  |  |  |  |  |  |  |
|  |  |  |  |  |  |  |  |  |  |

Matt in 2 Zügen

### Lösungen:

Nr. 60 von A. Kubbel (Kc1 Dh8 Sd2 Ba2 a4 b2 e4 f5; Kc5 L62 g1 Bc6 d3 f4. Matt in 3 Zügen.)

1. Db8 (droht 2. Da7+ und 3. Sc4 resp. a3+) ... L63 2. b4+ 3. Dh8# ... Kd4 2. Dd6+ 3. Dc5#

Nr. 61 von Berhausen (Kb6 Dh2 Te2 e2 Lb1 g7 Sc6 Bb3; Kd3 Th6 Lf2 Sd1 Ba5 d4 e4 f6. Matt in 2 Zügen.)

1. Sd4! (droht Te4#) ... Ld4+ 2. Te5# ... f5+ 2. Tc6# ... Kd4: Dd6# ... Sc3 Tcd2# ... S63 2. T6d2#

Nr. 62 von Ekholm (Kh3 Dc3 Tf8 Lf5 Bg4 h4; Kf4 Tb5 La2 Sf1 Bc2. Matt in 2 Zügen.)

1. Dd1! (droht D64#) ... Tb3+ ... Tb4 Ld5 Sd2 T65 Kf3 ... Ld3 L66 L66 Dg3 Df2 L64