

Rätsel und Spiele

Objektyp: **Group**

Zeitschrift: **Zürcher Illustrierte**

Band (Jahr): **6 (1930)**

Heft 32

PDF erstellt am: **13.07.2024**

Nutzungsbedingungen

Die ETH-Bibliothek ist Anbieterin der digitalisierten Zeitschriften. Sie besitzt keine Urheberrechte an den Inhalten der Zeitschriften. Die Rechte liegen in der Regel bei den Herausgebern. Die auf der Plattform e-periodica veröffentlichten Dokumente stehen für nicht-kommerzielle Zwecke in Lehre und Forschung sowie für die private Nutzung frei zur Verfügung. Einzelne Dateien oder Ausdrucke aus diesem Angebot können zusammen mit diesen Nutzungsbedingungen und den korrekten Herkunftsbezeichnungen weitergegeben werden. Das Veröffentlichen von Bildern in Print- und Online-Publikationen ist nur mit vorheriger Genehmigung der Rechteinhaber erlaubt. Die systematische Speicherung von Teilen des elektronischen Angebots auf anderen Servern bedarf ebenfalls des schriftlichen Einverständnisses der Rechteinhaber.

Haftungsausschluss

Alle Angaben erfolgen ohne Gewähr für Vollständigkeit oder Richtigkeit. Es wird keine Haftung übernommen für Schäden durch die Verwendung von Informationen aus diesem Online-Angebot oder durch das Fehlen von Informationen. Dies gilt auch für Inhalte Dritter, die über dieses Angebot zugänglich sind.

Rätsel und Spiele

RÄTSEL

Spitzenrätsel

* * * * *

A O R G O L T H A E N A I

* * * * *

Z E E L O E R R K M A E D

* * * * *

Die Sterne obiger Figur sind so durch Buchstaben zu ersetzen, daß senkrecht zu lesende Wörter entstehen. Ist die Lösung richtig, so nennt die oberste wagrechte Reihe ein Haushaltsgesäß.

Ergänzungsrätsel

* E * T * L * C * Die Sterne dieser Abbildung sind derart durch Buchstaben zu ersetzen, daß wagrechte Wörter entstehen. Sind die richtigen Wörter gefunden, so ergibt die mittlere senkrechte Reihe ein Fahrzeug.

Auflösung zum Kreuzworträtsel mit magischem Kreuz
Zum 1. August in Nr. 31

A	B	U	N	D	E	S	F	E	I	E	R	B		
L	O	U	R	D	E	S	C	A	T	A	N	I	A	
G	I	N	S	T	O	O	S	R	B	R				
E	L	B	E	S	b	e	T	L	E	N	K			
N	A	S	I	a	h	O	N	S	E					
A	K	T	E	N	r	r	e	N	I	S	C	H		
A	A	L	b	a	r	z	e	i	o	n	a	O	D	E
Y	A	e	h	r	e	n	w	e	i	n	F	I		
B	A	N	e	d	e	i	w	e	i	s	S	F	E	S
G	O	L	E	M	o	e	i	M	U	M	I	E		
G	F	S	I	n	i	s	A	R	E	L				
E	L	F	E	L	a	n	s	D	T	R	E	U		
N	O	B	A	B	N	E	R	A	L	I				
U	S	R	U	N	E	O	A	S	E	K	N			
A	D	O	M	O	D	O	S	S	O	L	A	O		

Auflösung zum Buchstabenschrätsel in Nr. 31
Gans, Ufer, Tasse, Gas, Elend, Sage, Eber, Segel, Säbel, Elle, Noah, ich, Satz = Gut gegessen ist halb gegessen.

BRIDGE

Bridge-Aufgabe Nr. 33

♠ A, B, 9, 4
♥ 8, 5
♦ B, 6
♣ B, 5

10 ♠ ♠ 8, 6, 5
2, 4, 6, 9, B ♥ ♥ K, 10, 7
9, D ♦ ♦ - - - -
9, K ♣ ♣ 10, 7, 6, 2

♠ D
♥ A, D, 3
♦ 8
♣ A, D, 8, 4, 3

Pik ist Atout. A ist am Spiel und gibt nicht mehr als 2 Stiche ab.

Lösung der Bridge-Aufgabe Nr. 32

- A Karo 3, 4, Pik 3, Karo 8
 - B Coeur 6, Bube, Pik 4, Coeur 9
 - A Karo 5, 6, Pik 6, Karo 10
 - B Pik König, 7, Treff 4, Pik 8
 - B Pik Bube, 10, Treff 5, Pik 8
 - B Coeur König, Treff 6, Treff 8, Coeur Dame
 - B Treff 3, 7, 10, Dame
- Y am Stich muß nun gegen die Karo Gabel der Hand spielen. Der Rest gehört A u. B

SCHACH

Zuschriften in Angelegenheiten der Schachspalte bitten wir direkt an den Redaktor: Herrn Josef Niggli, Kasernenstr. 21c, Bern zu richten.

Der Länderwettkampf in Hamburg.

Von den 18 Nationalmannschaften, die sich an dem Internationalen Turnier des Wetschachbundes beteiligten, standen die Oststaaten zusammen mit Oesterreich und Deutschland im Vordereffen. Den Sieg errang sich schließlich die polnische Mannschaft, die sich neben Przepiorka die Mitwirkung von Dr. Tartakower gesichert hatte. Es folgten weiter: Ungarn (mit Maroczy) 46, Deutschland 44½, Oesterreich 43½, Tschechoslowakei (mit Flohr und Dr. Treybal) 42½, U. S. A. 41½ und Holland 41 Punkte. Die Schwere der Konkurrenz läßt sich daran ermessen, daß die ausgezeichnete englische Mannschaft mit Thomas, Yates, Sultan Khan und Winter nur den 8. Rang (40½ Punkte) erreichte. Frankreich brachte es trotz Mitwirkung von Weltmeister Dr. Aljechin nur auf 28½ Punkte.

Die Damenweltmeisterschaft fiel der in England lebenden Tschechin Vera Mendik zu (6½ Punkte). Die Oesterreicherin Frau Wolf-Kalman, die 5½ Punkte erreichte, und die Hamburgerin Fräulein Henschel, die Fräulein Mendik schlug, bewiesen, daß die weibliche Schachbegabung nicht so selten ist, wie man gemeinhin annimmt.

Die Schweiz, die an den früheren Kämpfen des Internat. Schachbundes mit schönem Erfolg teilgenommen hatte, mußte auf die Entsendung einer Mannschaft verzichten, da dem Schweiz. Schachverein die Geldmittel fehlten und ein Gesuch um eine Bundessubvention erfolglos blieb.

Partie Nr. 38

Weiß: *Stahlberg* (Schweden).

Schwarz: *Weltmeister Dr. Aljechin* (Frankreich).

- | | | | |
|-------------------------|-----------------------|--------------------------|-----------------------|
| 1. d2-d4 | Sg8-f6 | 17. Tf1-d1 | Ta8-d8 |
| 2. c2-c4 | e7-e6 | 18. a3-a4 | f5-f4 |
| 3. Sb1-c3 | Lf8-b4 | 19. a4-a5 | f4-e3 |
| 4. d2-d3 | b7-b6 | 20. Dc3-e3 | Sg7-f5 |
| 5. d4xc5 | Sb8-c6 | 21. Dd3-c3 | d7-d6 ¹⁾ |
| 6. Sg1-f3 | Sf6-e4 | 22. a5xb6 | a7xb6 |
| 7. Lc1-d2 | Sg4xc5 | 23. Sf3-e1 | e6-e5 |
| 8. Db3-c2 | f7-f5 ²⁾ | 24. Ta1-a7 ³⁾ | Sf5-d4 |
| 9. a2-a3 ⁴⁾ | Lb4xc3 | 25. Dc3-e3 | Td8-d7 |
| 10. Ld2xc3 | 0-0 | 26. Ta7-a2 | Td7-f7 |
| 11. b2-b4 ⁵⁾ | Sc5-e4 | 27. f2-f3 ⁶⁾ | Tf7-f4 |
| 12. e2-e3 | b7-b6 | 28. Ld2-d3 | Dd8-h5 |
| 13. Lf1-d3 | Sg4xc3 | 29. Ld3-f1 | Dh5-g5 |
| 14. Dc2xc3 | Lc8-b7 | 30. Ta2-f2 ⁷⁾ | h7-h6 |
| 15. 0-0 | Sc6-e7 | 31. Kgl-h1 ⁸⁾ | Tf4xf3! ⁹⁾ |
| 16. Ld3-e2 | Dd8-e8 ¹⁰⁾ | | Aufgegeben |

¹⁾ Bis hierher deckt sich die Zugfolge mit der auch unseren Lesern bekannten Partie Bogoljubow-Njenzowitsch, San Remo 1930.

²⁾ Stahlberg sucht in Erinnerung an den für Weiß unglücklichen Ausgang jener Partie eine Abweichung, geht aber im ungünstigsten Augenblick von dem vorgezeichneten Wege ab. Bogoljubows 9. e3 läßt sich sicher spielen, nur darf man später nicht mit der langen Rochade den Kopf in den Rachen des Gegners stecken.

³⁾ Keinenfalls darf Weiß in der Weise die Pläne des Gegners unterstützen. 8... f5 ist eben für diese Fortsetzung berechnet; durch Verzicht auf den Vorstoß b4 hätte man dem 8. Zug des Schwarzen vorläufig wenigstens die Wirkung rauben können.

⁴⁾ Die Dame räumt dem Turm das Feld d8 ein. Gleich steht gefahrträgend alles schwere Geschütz auf den Mittellinien.

⁵⁾ Der Zug verfolgt verschiedene Zwecke. Einmal soll natürlich e7-e5 ermöglicht und dem Springer auf d4 eine Operationsbasis geboten werden. Sodann wird Td7 vorgesehen, das die Drohung Ta7 gegenstandslos macht und gelegentliche Turmverdoppelung gestattet.

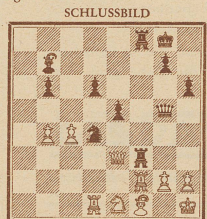
⁶⁾ Die Stellung erlaubt derartige zwecklose Gegenangriffe nicht mehr. Schwarz wird damit in keiner Weise in seinem Angriffsplan gestört; es wird ihm im Gegenteil der Aufmarsch mit Tempogewinn ermöglicht.

⁷⁾ Bereits geht es nicht mehr ohne Schwächung der Königsstellung ab. Der Weltmeister weist dies auf geistreiche Art nach.

⁸⁾ Es hatte Damenverlust gedroht; nämlich 30... Txf3 mit Angriff auf Dc3 und Mattdrohung Txf1!

⁹⁾ Jetzt glaubt Weiß aufatmen zu können. Der Punkt f3 ist nun vierfach, der Punkt f2 dreifach gedeckt. Grausam zerstört ihm der Weltmeister jedoch alle Illusionen.

¹⁰⁾ Ein typisches Aljechin'sches Trozdem! Weiß darf die Dame wegen 32... Txf2 natürlich nicht schlagen. Besonders schmerzlich ist aber, daß 32. Txf2 an Dxd1 scheitert.

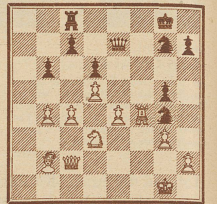


Partie Nr. 39

Weiß: *Landaan* (Holland)

Schwarz: *Andersen* (Dänemark)

- | | |
|--------------------------|---------------------|
| 1. d2-d4 | Sg8-f6 |
| 2. c2-c4 | e7-e6 |
| 3. Sb1-c3 | Lf8-b4 |
| 4. e2-e3 | b7-b6 |
| 5. Sg1-e2 | Lc8-b7 |
| 6. a2-a3 | Lb4xc3+ |
| 7. Sg2xc3 | Dd8-e7 |
| 8. b2-b4 | d7-d6 |
| 9. Lc1-b2 | 0-0 |
| 10. Dd1-c2 | Sb8-d7 |
| 11. Ta1-d1 | a7-a5 |
| 12. e3-e4 | a5xb4 |
| 13. a3xb4 | e6-e5 |
| 14. d4-d5 | Sf6-h5 |
| 15. g2-g3 | g7-g6 |
| 16. Lf1-h3 | Sh5-g7 |
| 17. 0-0 | f7-f5 ¹⁾ |
| 18. f2-f4 | e5xf4 ²⁾ |
| 19. Tf1xf4 | Sg7-h5 |
| 20. Tf4-f2 | f5-f4 |
| 21. Lh3-e6+ | Kg8-h8 |
| 22. Sc3-e2+ | Sh5-g7 |
| 23. Sg2xf4 | Sd7-e5 |
| 24. Ld6-h3 | Lb7-c8 |
| 25. Lh3xc8 | Ta8xc8 |
| 26. Td1-f1 | Kh8-g8 |
| 27. Sf4-d3 ³⁾ | Tf8xf2 |
| 28. Tf1xf2 | Sd5-g4 |
| 29. Tf2-f4 | g6-g5 ⁴⁾ |



- | | |
|--------------------------|---------------------------|
| 30. Dc2-e2 ⁵⁾ | Sg4-e5 |
| 31. Tf4-f2 | Sf5xc4 |
| 32. Lb2-f6 | Dd7-f7 |
| 33. Dd2-g4 | Tc8-e8 |
| 34. Dg4xg5 ⁶⁾ | Df7-g6 |
| 35. Dg5xg6 | h7xg6 |
| 36. Tf2-e2 | Kg8-f7 |
| 37. Lf6-c3 | Sg7-f5 |
| 38. Sd3-f4 | Sf5-e3 |
| 39. Sf4-e6 | c7-c6 |
| 40. Sd6-g5+ | Kf7-g8 |
| 41. d5xc6 | b6-b5 ⁷⁾ |
| 42. Td2-a2 ⁸⁾ | Sc4-e5 |
| 43. Lc3xe5 | d6xe5 |
| 44. c6-c7 | Tf8-c8 |
| 45. Ta2-d2! | Aufgegeben. ⁹⁾ |

¹⁾ Ein Vorstoß, der sich angesichts der gut positionierten weißen Läufer als zu kühn erweist.

²⁾ Erzwungen, da 19. fxe5 und Verlust des f-Bauern drohte.

³⁾ Droht Springertausch und Eroberung des B65.

⁴⁾ Eine kleine Falle: Auf Txs folgt h7-h5!

⁵⁾ Und die hübsche Entgegnung: Auf Bxt folgt 31. Dxs Tf8 32. Sxf4 und 33. Sg6!

⁶⁾ Nun beginnt Weiß mit Fallenstellen: 34... Txe4? 35. Lxs Dxe6. Dd8+!

⁷⁾ Wieder Gelegenheit zu einem hübschen Reifall: 39... Td7? 40. Tf2 Kg8 41. Tf8+ und Matt im nächsten Zuge.

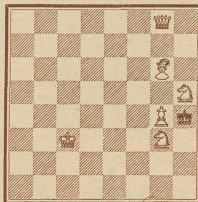
⁸⁾ Soll den c-Bauern isolieren.

⁹⁾ Droht Ta7-g7+ und Matt.

¹⁰⁾ Schwarz muß für den c-Bauern den Turm wegschlagen: z. B. 45... Txe7 46. Td8+ Kg7 47. Sd6+.

Problem Nr. 82

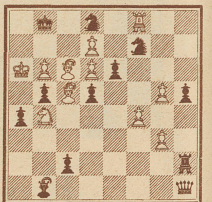
Walter Eiche, Stuttgart
Urdruck



Matt in 3 Zügen

Problem Nr. 83

J. A. Schiffmann
Nied.-ind. Schachbund 1929



Matt in 3 Zügen

Lösungen:

Nr. 78 von Wood (Kf4 Dg1 Tb8 Sb6 d8 Bb5 c2 e3; Kd6 Ta5 h5 Ld8 Ba6 e4 f5 f6 h4. Matt in 3 Zügen.)

- Dg8! droht 2. Dd5+ Kc7 (Kc7) 3. Tb7 (Dc5)=
- ... Kc5 (od. Ld8 bel.) 2. Df8+ Kxb5 (Kc7) 3. c4 (Tb7)=
- ... Kc7 (e7) 2. Tb7+ etc. 1... Txb5 2. Dd6 3. Df7=

Nr. 79 von Blake (Kh1 Da5 Td5 Lg6 Sf5 Bg3 g5; Kk6 Tc8 La8 g1 Sa6 f7 Bc6 f2 h6. Matt in 3 Zügen.)

- Dc3!! droht 2. Dd5+ Sxd3 3. Td6=
- ... Td8 2. Dd3+ KXT (Sd5) 3. LXS (DXS)=
- ... KXT 2. LXS+ 3. Sd6= 1... c5 2. Df6+ 3. Sd3=
- ... BXT 2. DXT+ 3. Dd8=

Nr. 80 von Schiffmann (Ka7 Df5 Td8 h4 Lb5 Sd5 e4 Bb6 e5 f2 g3; Kd4 Dd8 Tg7 La3 Sg1 Ba4 e5 d2 f6 f7. Matt in 2 Zügen.)

- Lc8! gibt dem feindlichen König zwei Fluchtfelder frei, von denen aus er wieder je 4 Fluchtfelder hat. Die Entgegnungen von Schwarz werden mit 5 verschiedenen Springerabzügen erledigt, nämlich:

- ... Kc4 2. Sxd2; 1... Kd3 2. Sc3; 1... Dxe2 2. Sg5;
- ... c4 2. Sb4; 1... bel. anders 2. Sd3=

Nr. 81 von Blake (Kd8 Dg4 Ta6 d7 Ld8 f8 Sa4 f3 Bc4; Kk6 Dc6 Td6 Lc2 e3 Sf5 h6 Bb7 c7 d2 f6 f7. Matt in 2 Z.)

- Kc8 (droht 2. Td7=). Geistvoll sind die Erwiderungen 1... Td4 und Td3. (Öffnung des Fluchtfeldes d6), worauf mit 2. Sc5 resp. Dd4 auf bisher doppelt besetzten Feldern matgesetzt wird. Andere Varianten sind: 1... Txd1 (DXT) 2. LXT (LXD); 1... Td5 2. BXT; 1... Sh6 bel. 2. Lxf7 1... Dxe4 2. DXd=

Was nun?

Möbelbesitz macht Freude
aber
wenn Krankheit, Unfall den Ernährer der jungen Familie tödlich trifft

was dann?

Zumeist zeigt sich dasselbe trostlose Bild: der Hausrat verschlang die Ersparnisse. Mittellos stehen die Hinterbliebenen da. Noch schlimmer, wenn auf Abzahlung gekauft wurde: man kann nicht mehr zahlen. Die Möbel werden weggenommen, die sauer verdienten Zahlungen sind verloren. Witwe und Kinderchen stehen in ihren leeren vier Wänden . . . in Not . . . im Elend . . .

Wie helfen?

Möbelpfister suchte und fand. Von jeher wollten wir mehr, als nur Möbel verkaufen: wir wollen dem Kunden **dienen**.

Das Publikum schenkte uns Vertrauen. Eine Reihe guter Geschäftsjahre erlaubte uns einen bedeutenden **Reservfonds** zu bilden. Dieser wird in Zukunft jeden Pfisterkunden vor solchen Schicksalsschlägen bewahren, und damit den Besitz, die ungetrübte Freude am Heim sicherstellen, denn . . . von heute an erhält jeder neue Pfisterkunde mit seiner Aussteuer eine

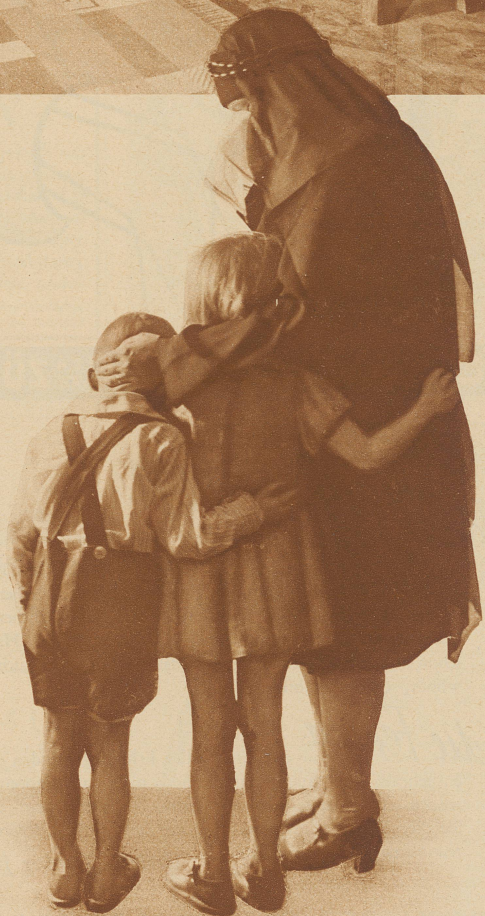
Lebensversicherung gratis

im Betrag seiner ganzen Kaufsumme. Diese Kaufsumme wird im Todesfall innerhalb der ersten drei Jahre den Hinterbliebenen **vollständig zurückbezahlt**. Bei Kauf auf Kredit werden alle geleisteten Zahlungen zurückerstattet und die Restschuld **wird erlassen**. Also nicht nur, daß der Pfisterkunde in Zukunft die Möbel behalten kann und nichts mehr schuldet, sondern die Hinterbliebenen sind durch sofortige Rückerstattung seiner sämtlichen Zahlungen gesichert.

Alle Kosten dieser Kundenversicherung trägt vollständig unser Spezial-Reservfonds.

Jeder gesunde Käufer einer Aussteuer erhält die ihn deckende Police der Versicherungsgesellschaft UNION GENÈVE mit der Lieferung kostenlos ausgehändigt.

Verlangen Sie mit unseren Prospekten für Aussteuer auch unsere ausführlichen Versicherungsprospekte.



Möbelpfister
gegr. 1882 **A-G.**

BASEL Greifeng.-Rheingasse **ZÜRICH** Kaspar Escherhaus **BERN** Bubenbergl.-Schanzenstr.

Die Firma mit dem modernen Kundendienst

Ein Tresor für Lebensmittel!

ELECTRO LUX Kühlschranks

der alle Lebensmittel vor dem Verderben bewahrt und sie tage- ja wochenlang frisch erhält.

Der ELECTRO LUX-Kühlschranks ist kein Luxus. Er ist hygienischer Komfort, der dem Wohl Ihrer Familie dient. Kommen Sie bitte zu uns oder verlangen Sie unsere Prospekte, damit wir Ihnen die Vorteile unseres wirklichen Haushaltungs-Systems erklären können.

ELECTRO LUX A. PARADEPLATZ 4 ZÜRICH
G. ABT. KÜHLSCHRÄNKE

Eine Freundin

fürs Leben muß geistreich und voll Humor sein. Ein Pol seelischen Ausgleichs, der Erhebung und Erheiterung. Die „Zürcher Illustrierte“ vermittelt Ihnen in Wort und Bild stets eine Fülle täglichen Geschehens und auslesener Geistesprodukte aus nah und fern. Haben Sie sich schon in der Hast des Alltags an „das Blatt der Anspruchsvollen“ gewöhnt, so wird es Ihnen

für die Ferien

mit ihren stillen Erholungsstunden erst recht unentbehrlich sein. Auch wenn Sie noch nicht darauf abonniert sind, so senden Sie uns untenstehenden Coupon ausgefüllt ein, dann werden Sie die „Zürcher Illustrierte“ für die Dauer eines Monats gratis und franko zugestellt erhalten.

Verlag „Zürcher Illustrierte“

MELDUNG FÜR FERIE-ABONNEMENT

An die „Zürcher Illustrierte“, Morgartenstraße 29, Zürich 4

Ich bin Abonnent der „Zürcher Illustrierten“ und bitte, folgende Adreß-Aenderung für die Ferien vorzunehmen: Ich mache von Ihrem Anerbieten gerne Gebrauch und bitte um regelmäßige Gratis- und Franko-Zusendung Ihres Blattes während eines Monats:

Nicht Zutreffendes gefl. streichen!

Vom bis an meine Ferien-Adresse:

Vor- und Zuname: z. Zt.:

Ort: Kanton: (Bitte deutlich schreiben!)

Vom an wieder an meine gewohnte Adresse:

Straße u. Haus-Nr.: Ort: Kanton: (Gefl. ausschneiden und in offenem Kuvert mit einer 5 Cts.-Marke frankiert einzusenden.)

Grosser billiger Verkauf

20 jähriges Geschäfts-Jubiläum

5% Kassa-Skonto

20 Jahre Hurst-Möbel — 20 Jahre zufriedene Kunden, das beweist der grosse Zuspruch. Ueberzeugen auch Sie sich durch einen Rundgang in meiner Ausstellung. 100 gediegene Zimmer-Einrichtungen stehen für Sie bereit. Tüchtige Fachleute beraten Sie freundlich.

Ein Meisterwerk

ist dieses Douglas-Herrenzimmer in auserlesenem kaukasischem Nussbaum. Es kostet komplett, dank dem grossen Umsatz, in allererster Qualitäts-Arbeit

Fr. 2700.—

Die Jubiläums-Ausstellung zeigt Ihnen vorbildliche, zweckmässige Formen, in erster Qualität billigst.

Schlafzimmer Wohnstuben Herrenzimmer

Sonder-Ausstellung in **Hurst-Kombinations-Möbel** den heutigen Bedürfnissen angepasst, dem persönlichen Geschmack entsprechend, kombinierbar

Schleiflack-Schlafzimmer Klubsessel, Türkische Betten aus eigener Fabrik

Möbel nach eigenen u. gegebenen Entwürfen. **Verlangen Sie unverbindliche Offerten.**

Möbel-Hurst Fabrik für gute Einrichtungen **ZÜRICH 1**
Seilergraben 57-59 - Zähringerstrasse 45

Ferien mit Stoppelbart?

Nein! — deshalb den ALLEGRO mitnehmen. Im Nu schleift er die Klinge so scharf, daß Sie auch den stärksten Bart bei empfindlichster Haut rasch und glatt wegbringen.

Eleg. vernickelt Fr. 18.—
schwarz . . . Fr. 12.—

in den Messerschmiede-, Eisenwaren- und allen andern einschlägigen Geschäften.

Prospekt gratis durch **Industrie A.G. ALLEGRO Emmenbrücke 39 (Luzern)**

Kaufe aus Deiner Zeitung und Du kaufst gut!

CORNASAN vertreibt **alle Hühneraugen!**

Preis Fr. 1.50, in allen Apotheken u. Drogerien oder durch: **Apothek A. Kuoch, Olten**

UNIVERSAL-CRÈME REFORM

DAS BESTE FLÜSSIGE REINIGUNGS- UND POLIERMITTEL FÜR HELLFARBENE SCHUHE

ED. NEUENSCHWANDER CHEM. FABRIK ZÜRICH - WOLLISHOFEN