

# Rätsel und Spiele

Objektyp: **Group**

Zeitschrift: **Zürcher Illustrierte**

Band (Jahr): **6 (1930)**

Heft 36

PDF erstellt am: **13.07.2024**

## **Nutzungsbedingungen**

Die ETH-Bibliothek ist Anbieterin der digitalisierten Zeitschriften. Sie besitzt keine Urheberrechte an den Inhalten der Zeitschriften. Die Rechte liegen in der Regel bei den Herausgebern.

Die auf der Plattform e-periodica veröffentlichten Dokumente stehen für nicht-kommerzielle Zwecke in Lehre und Forschung sowie für die private Nutzung frei zur Verfügung. Einzelne Dateien oder Ausdrucke aus diesem Angebot können zusammen mit diesen Nutzungsbedingungen und den korrekten Herkunftsbezeichnungen weitergegeben werden.

Das Veröffentlichen von Bildern in Print- und Online-Publikationen ist nur mit vorheriger Genehmigung der Rechteinhaber erlaubt. Die systematische Speicherung von Teilen des elektronischen Angebots auf anderen Servern bedarf ebenfalls des schriftlichen Einverständnisses der Rechteinhaber.

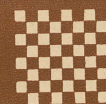
## **Haftungsausschluss**

Alle Angaben erfolgen ohne Gewähr für Vollständigkeit oder Richtigkeit. Es wird keine Haftung übernommen für Schäden durch die Verwendung von Informationen aus diesem Online-Angebot oder durch das Fehlen von Informationen. Dies gilt auch für Inhalte Dritter, die über dieses Angebot zugänglich sind.



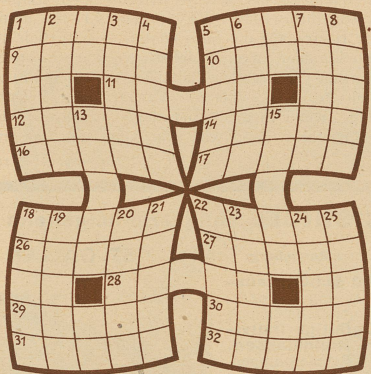


# Rätsel und Spiele



## RÄTSEL

### Kreuzwörterrätsel



Bedeutung der Wörter:

Wagrecht:

Senkrecht:

- Gartenzelt
- Feigling
- Herbstblume
- Lebensabend
- Russischer Dichter
- Vermögensnachfolger
- Stockwerk (französisch)
- Dünne Schnur
- Inneres Organ
- Schweizer Weltkurort
- Das Unsterbliche
- Wasserablauf
- Weltteil
- Homersche Dichtung
- Kriegstrophäe
- Unterweisung
- Schiffsgerät
- Nachkomme

- Wüstentier
- Nebenfluß der Rhone
- Geschenk Gottes
- Herrschersignie
- Schandfleck
- Auslese
- Große Masse
- Vorbau am Haus
- Büffelart
- Kloster
- Altjüd. Religionslehrer
- Grasfläche
- Teil der Violine
- Nebenfluß der Weser
- Hauptfluß Thüringens
- Deutsche Industriestadt
- Inhaltslosigkeit
- Himmliches Wesen

### Magisches Kreuz

A A A  
A A A  
A A D D E E F  
F I L L L L M  
M M N O O R  
R R R  
T L L

Die Buchstaben nebenstehender Figur sind so zu ordnen, daß die senkrechten und wagrechten Reihen folgende Wörter ergeben:

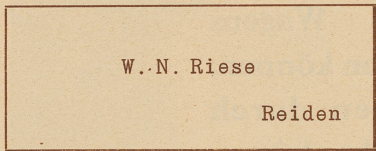
- Stiertöter
- Stoff
- Portugiesische Insel

### Spitzenrätsel

\* \* \* \* \*  
B U O S U A R O B I R S E  
\* \* \* \* \*  
T H N U E E N N T S S E R  
\* \* \* \* \*

Die Sterne obiger Figur sind so durch Buchstaben zu ersetzen, daß senkrecht zu lesende Wörter entstehen. Ist die Lösung richtig, so nennt die oberste wagrechte Reihe ein wissenschaftliches Institut, auch die dritte wagrechte Reihe ergibt ein Wort.

### Visitenkartenrätsel



Name und Ort ergeben den Beruf des Herrn

\*

### Auflösung zum Verschiebungsrätsel in Nr. 35

W E C K E R  
E L L A  
L A M A  
E L B I N G  
J I U J I T S U  
B A N N  
I D R I A

### Auflösung zum Gleichungsrätsel in Nr. 35

(Tanne — c) Häuser = Tannhäuser

### Auflösung zum Buchstabenrätsel in Nr. 35

Diele, Inlaid, Echr, Trübe, Raffel, Elend, Ungarn, Ehre, Igel, Soda, Tell, Drei, Ende, Rialto = Die Treue ist der Adel der Gefühle.

### Auflösung des Zickzackrätsels in Nr. 35

S P A L A T J  
B A L L E T T  
O T T O K A R  
H A L L E  
J U N G F E R  
S A M A D E N  
S I E M E N S  
S L A N G  
S A F F I A N  
M E L O D I E  
H E R O L D E  
N A N K I N G

Leere Fässer klingen hohl

### Silbenrätsel

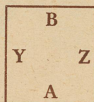
Aus den Silben:  
a - bat - be - bel - co - e -  
e - ger - gol - ha - hu - in -  
la - li - li - ne - ne - ner -  
ra - re - ro - ros - stadt -  
u - zo  
sind 10 Wörter zu bilden, deren erste und letzte Buchstaben im Zusammenhang, von oben nach unten gelesen, den Namen einer bekannten Schweizer illustrierten Zeitschrift ergeben.  
Die einzelnen Wörter haben folgende Bedeutung:

- Pelztier
- Nachtvogel
- Griech. Liebesgott
- Marokkanische Hafenstadt
- Amerikan. Gerichtsbeamter
- Jagdruf
- Geograph. Begriff
- Deutsch. Komponist
- Stadt an der Donau
- Schlingpflanze

## BRIDGE

### Bridge-Aufgabe Nr. 37

- 10, 3
- 10, 9, 3
- A, 8, 6, 4, 2
- 7, 5, 4



- A, D
- A, K, D, B, 5, 4, 2
- 5
- 8, 6, 3

A und B spielen «Vier Coeur». Y spielt hintereinander Treff-As, König, Dame und setzt dann das Spiel mit dem Karo-Buben fort. Z hat die Treffstiche seines Partners mit 9, 10 und Bube bekannt. Kann A seinen Kontrakt noch erfüllen? Welches ist seine größte Chance und wie muß er spielen, um sie auszunutzen?

### Lösung der Bridge-Aufgabe Nr. 36

- A Coeur-8, 7, Karo-6!!! Coeur-9. Karo-6 ist die einzige Karte, welche A vom Tisch zugeben darf.
  - Z Karo-5 (I, II, III), 3, 10, As. Falls Z statt Karo-5 den Karo-Buben spielt, so deckt A mit der Dame, der Spielverlauf ist in beiden Fällen derselbe.
  - B Pik-Bube!, 7, Dame, 10, Coeur-10.
  - A Pik-8!, Karo-2 (a), Treff-5, Coeur-10.
  - A Karo-4, König, 7, 8.
  - Y Treff-8, König, 7, 9.
  - B Karo-9, Bube, Dame, Treff-10.
  - A Treff-Bube, As, 6, Dame.
- a —
- A Pik-8!, Treff-8, Karo-7, Coeur-10.
  - A Treff-9, 10, König, 7.
  - B Treff-5, Dame, Bube, As.
  - Y Karo-König, 9, 8, 4.
  - Y Karo-2, Treff-6, Karo-Bube, Karo-Dame.
- I —
- Z Treff-7, 9, As, 5.
  - Y Treff-8, König, Dame, Bube.
- III —
- Z Pik-7, Dame, 10, Bube.
  - A Pik-8, Karo-2, Treff-5, Coeur-10. Discardiert Y Treff, so discardiert B Karo. A setzt in dem Falle das Spiel mit Treff fort.
  - A Karo-3, 10, As, 5.
  - B Karo-7, 8, 4, König.
- Die Gegner haben nur noch einen Stich in ihren Karten, und zwar mit dem Treff-As.

## SCHACH

Zuschriften in Angelegenheiten der Schachspalte bitten wir direkt an den Redaktor: Herrn Josef Niggli, Kasernenstr. 21c, Bern zu richten.

### Schachturnier von Ebensee

In dem südbayrischen Kurort Ebensee fand in der Zeit vom 5.—13. August ein kleines Turnier statt, an dem sich bekannte österreichische Meister hauptsächlich mit Vertretern des Fernschachs maßen. Beinahe hätte sich der 17jährige Innsbrucker Eliskases, auf dessen Begabung wir schon früher hingewiesen haben, an erste Stelle gesetzt. Eine überraschende Niederlage gegen Dührssen warf ihn auf den zweiten Platz, so daß die Rangfolge schließlich war: 1. Kmoch 6 Punkte, 2. Eliskases 5½, 3. Becker 4½, 4. Dührssen 4, 5. Gruber 3½, 6. Dr. Dyckhoff 2, 7. Kramer 1½ und 8. Kunert 1.

### Partie Nr. 43

### Van't Kruijz-Eröffnung

gespielt in der 1. Runde des Schachturnieres zu Ebensee am 5. August 1930.

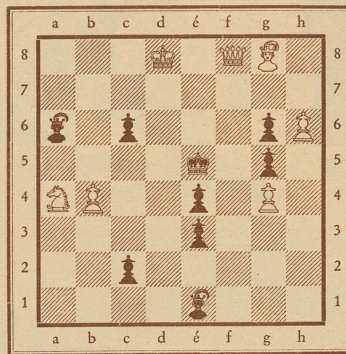
- Weiß: E. Eliskases (Innsbruck) Schwarz: B. Becker (Wien)
- e2—e3<sup>1)</sup> b7—b6
  - Sg1—f3 Lc8—b7
  - c2—c4 e7—e6
  - b2—b3 f7—f5
  - Lc1—b2 Sg8—f6
  - Sb1—c3 Lf8—e7
  - d2—d4 d7—d6<sup>2)</sup>
  - Lf1—d3 g7—g6
  - Dd1—e2 Sf6—h5<sup>3)</sup>
  - 0—0<sup>4)</sup> Sb8—d7
  - e3—e4 Th8—g8
  - Dd2—e3<sup>5)</sup> f5—f4
  - Dd3—e2 g6—g5
  - g2—g4 Sh5—f6
  - h2—h3 Kc8—f7<sup>6)</sup>
  - Tf1—e1 e6—e5
  - Sc3—d5 c7—c6
  - Sd5×e7 Dd8×e7
  - c4—c5!<sup>7)</sup> d6—d5
  - d4×e5 Sf6×e4
  - Ld3×e4 d5×e4
  - Dd2×e4 Sd7—f8
  - Sf3—d4 23. Sf3—d4 Dd7×c5
  - Ta1—c1 24. Ta1—c1 Dc5—b4
  - a2—a3 25. a2—a3 Db4—e7
  - e5—e6+ 26. e5—e6+ Kf7—e8
  - Sd4—f5 27. Sd4—f5 Dd7—c7
  - Lb2—e5 28. Lb2—e5 c6—c5<sup>8)</sup>
  - Ld5×c7 29. Ld5×c7 Lb7×e4
  - Td1×e4 30. Td1×e4 Aufgegeben.<sup>9)</sup>

<sup>1)</sup> Auch Niemozowitch hat manchmal so eröffnet, so am Semmering 1926 in seiner Partie gegen Spielmann.  
<sup>2)</sup> Professor Becker wählt absichtlich einen etwas zweischneidigen Aufbau, statt dessen konnte er schon mit 6... Sd4 nebst Lb4 etc. Abtausch und Vereinfachung anstreben.  
<sup>3)</sup> Dieser bizarre Zug soll e3—e4 erschweren.  
<sup>4)</sup> Der junge Tiroler kennt keine Furcht, er rochiert direkt in den Angriff hinein. Statt dessen konnte er sich sowohl mit 10. h3 nebst g4 als auch mit 10. g3 nebst baldigem e4 noch alle Möglichkeiten vorbehalten.  
<sup>5)</sup> Proviziert direkt das gernerische Angriffsspiel.  
<sup>6)</sup> Dies erweist sich als Fehler; es war entweder besser gleich mit 15... e5 im Zentrum abzuschließen oder mit 15... h5 ein riskantes Angriffsspiel zu versuchen.  
<sup>7)</sup> Ein feiner Entscheidungszug, der die schwarze Königstellung in schonungsloser Weise blödiert.  
<sup>8)</sup> Rettet zwar den Verlust der Dame, kostet aber den Läufer.  
<sup>9)</sup> Ein sensationelles Resultat.

Anmerkungen für die «Zürcher Illustrierte» von Schachmeister Dr. A. Seitz.

### Problem Nr. 93

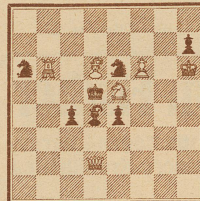
ARVID KUBBEL, LENINGRAD  
Urdruck



Matt in 3 Zügen

### Problem Nr. 94

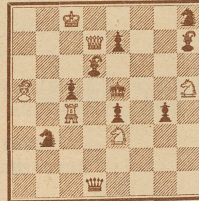
Dr. K. Dittrich, Neuenhagen  
A. C. White gewidmet  
Schwalbe 1930



Matt in 2 Zügen

### Problem Nr. 95

F. SOMMA, PALERMO  
Italia Scacchistica 1930



Matt in 2 Zügen

Nr. 90 von Gavrilo (Kf5 Dh6 Td4 e6 La5 Sd8 f6 Bg4 h3 g6; Kc5 Db1 Tc3 c7 L c8 Sd1 h2 Bc4 c6 e7 f3. Matt in 2 Zügen.)

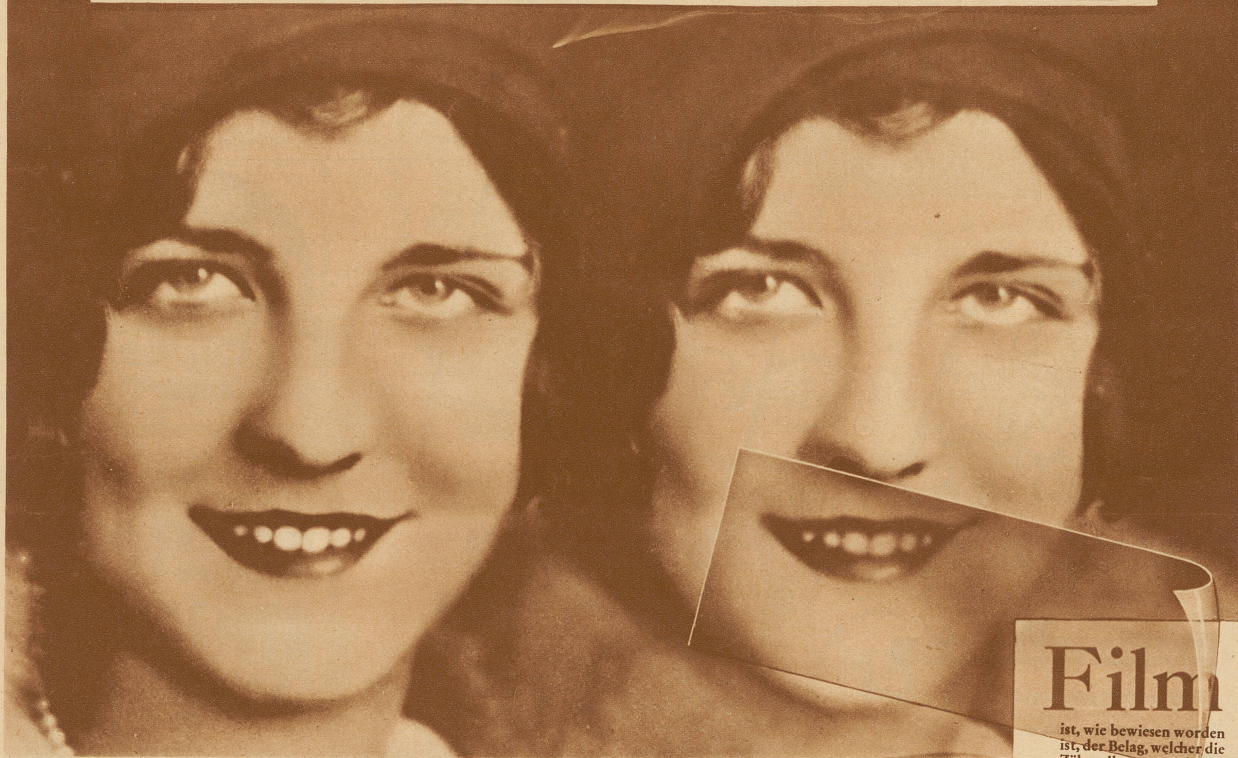
1. Dd2.  
Nr. 91 von Flatt (Kd1 Da4 Tb1 g3 Ld2 e5 Sd7 f7 Bd6 f6 g5 h2; Kc4 Lb4 h5 Bb2 b3 c3 d7 g4 g6 h3. Selbstmatt in 5 Zügen.)

1. Lxc3! Kf4 2. Lf1 Kd4 3. Kd2 Kf4 4. Ld5+ Kd4 5. g3#.  
Nr. 92 von Knict (Ka3 Df1 Th1 Bf2; Ka1 Lb1 Sc1. Matt in 2 Zügen.)  
1. Dc4 (Zugzwang) 2. Da2 (Dc3)#.



# Verwenden Sie Pepsodent zweimal täglich:

*Nichts kann Ihre Zähne besser gegen  
den bakterienhaltigen Film schützen*



*Versuchen Sie diese speziell zur Entfernung des Films erfundene  
Zahnpasta. Ihre Zähne werden sofort schöner werden und  
deren Neigung zu Krankheiten wird bestimmt herabgesetzt.*

Das Angebot einer Gratisprobe der Zahnpasta Pepsodent richtet sich besonders an diejenigen Menschen, deren Zähne im Begriff sind, schlecht zu werden, fleckig oder verfärbt sind — an alle diejenigen, welche von den mehr allgemeinen Zahnleiden geplagt werden.

Falls Sie einer dieser Menschen sind, dann ist dieses Angebot von großer Wichtigkeit für Sie; denn diese Zahnpasta ist gerade zur Bekämpfung der Ursachen erfunden worden, welche zu Zahnverfall, zu den Leiden des Kiefers und der Mundschleimhaut und zur Verfärbung des Zahnschmelzes führen.

### *Die Zerstörung der Krankheitskeime nach einem neuen Prinzip.*

Die großen Zerstörer der Zähne und des Zahnfleisches sind Bakterien: sie sind verantwortlich für den Zahnverfall und, wenn die Bedingungen günstig sind, auch für die Pyorrhoe. Es gibt viele Mittel zur Vertilgung der Bakterien, aber eine gewöhnliche Methode ist nicht imstande, sie auf den Zähnen und dem Zahnfleisch anzugreifen, weil sie in einem Film oder zähen Belag eingehüllt sind, welcher sich an die Oberfläche

des Zahnschmelzes ansetzt und in alle — selbst die kleinsten — Ritzen und Fugen eindringt. Befreien Sie Ihre Zähne von den Bakterien! Zu diesem Zweck müssen Sie den Film entfernen, welcher die Bakterien gefangen hält.

### *Eine spez. Methode zur Entfernung des Films.*

Ein zu heftiges Bürsten würde — wie die Zahnärzte genau wissen — die Zähne und das Zahnfleisch beschädigen. Daher wurde Pepsodent erfunden und mit einer entsprechenden Wirkung zur Auflösung des Films ausgestattet. Es löst den Film so vollkommen auf, daß nachher ein leichtes Bürsten genügt, um die Zähne ganz von ihm zu befreien.

### *Versuchen Sie diese Methode!*

Zehn Tage werden genügen, um Sie zu überzeugen, daß kein anderes Mittel dieselben Resultate erreichen kann. Nehmen Sie daher unser Angebot an, Ihnen eine Gratismustertube zu senden. Lassen Sie uns noch heute untenstehenden Coupon ausgefüllt zugehen.

*Verwenden Sie Pepsodent zweimal täglich! Suchen Sie Ihren Zahnarzt wenigstens zweimal im Jahre auf!*



3434

## GRATIS-10-TAGE-TUBE

*Pepsodent-Depot O. Brassart Pharmaceutica A.-G.,  
Stampfenbachstrasse 75, Zürich.*

*Senden Sie eine Gratis-10-Tage-Tube an:*

Name: \_\_\_\_\_

Adresse: \_\_\_\_\_

Bitte um deutliche Schrift. Nur eine Tube per Familie. 90 — 5. 9. 30.

**GESETZLICH  
Pepsodent  
GESCHÜTZT**

**Die Spezial-Zahnpasta zur Beseitigung von Film**