

Zeitschrift: Zürcher Illustrierte
Band: 6 (1930)
Heft: 49

Artikel: Sturm und Hochwasser
Autor: [s.n.]
DOI: <https://doi.org/10.5169/seals-756076>

Nutzungsbedingungen

Die ETH-Bibliothek ist die Anbieterin der digitalisierten Zeitschriften. Sie besitzt keine Urheberrechte an den Zeitschriften und ist nicht verantwortlich für deren Inhalte. Die Rechte liegen in der Regel bei den Herausgebern beziehungsweise den externen Rechteinhabern. [Siehe Rechtliche Hinweise.](#)

Conditions d'utilisation

L'ETH Library est le fournisseur des revues numérisées. Elle ne détient aucun droit d'auteur sur les revues et n'est pas responsable de leur contenu. En règle générale, les droits sont détenus par les éditeurs ou les détenteurs de droits externes. [Voir Informations légales.](#)

Terms of use

The ETH Library is the provider of the digitised journals. It does not own any copyrights to the journals and is not responsible for their content. The rights usually lie with the publishers or the external rights holders. [See Legal notice.](#)

Download PDF: 17.10.2024

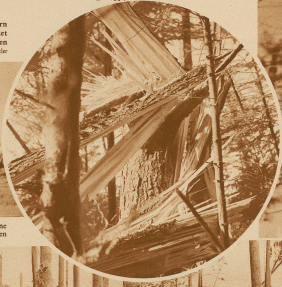
ETH-Bibliothek Zürich, E-Periodica, <https://www.e-periodica.ch>

Stürme

Der Orkan, der vorigen Sonntag früh über die Schweiz hinfegte, hat hauptsächlich in den Wäldern von Riedholz und Athisholz bei Solothurn gewaltigen Schaden angerichtet. Das verbrüdete Waldgebiet umfaßt über 150 Judkaren und der daraus resultierende Schaden beträgt mindestens 30000 Franken.
(Von Marie)



Der vom Sturm geknickte Wald von Riedholz. Nur einige wenige Tannen sind anstehengeblieben.



Ries in Holz: Eine 50 cm dicke Tanne wurde wie ein Zündholz abgebrochen.



Hier führt eine Straße durch, die nun von Waldarbeitern wieder freigelegt wird.



Vor dem Haus der Familie Roth in Hünzle-Riedholz, auf die 13 Tannen geworfen wurden. Die acht schließenden Kinder konnten nur durch ein Fenster gerettet werden.



Meterhoch bedecken die umgeworfenen Tannen den Boden.



Hochwasser der Seine in Paris. Der populäre Zaun an der Alibiabridge reißt bis zu den Knien im Wasser - doch er verliert seine Ruhe nicht.

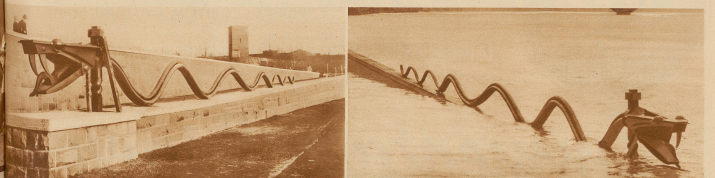
Uberschwemmung in Belgien. In Hoboken bei Antwerpen müssen die Leute mit Schiffs aus den bedachten Häusern gerettet werden.

Auch Indien meldet große Überschwemmungen. Eingeborene durchwaten eine Straße, die eher einem Fluß gleicht.



Die meisten Tannen wurden in halber Höhe geknickt. Der Wald sieht aus, wie wenn er durch ein Granatfeuer verwüdet worden wäre.

UND HOCHWASSER



Die gefesselte Seeschlange in der von den Düsseldorfern gewünschten Umgebung.

Die Seeschlange in ihrem eigentlichen Element bei Hochwasser.

Hochwasser am Rhein. Die zwei Meter hohe Mauer des Rheinparks in Düsseldorf wurde überschwemmt und das «Wasserschutzensdenkmal», die Rheinschlange, welche die gefährliche Uferwälle der Elemente veranbildlichen soll, unter Wasser gesetzt.



WORB & SCHEITLIN A-G, BURGDORF

Diese Marke deckt nur **echtes**, in den einschlägigen Geschäften erhältliches

Emmentalerleinen