

# Rätsel und Spiele

Objektyp: **Group**

Zeitschrift: **Zürcher Illustrierte**

Band (Jahr): **7 (1931)**

Heft 12

PDF erstellt am: **30.06.2024**

## **Nutzungsbedingungen**

Die ETH-Bibliothek ist Anbieterin der digitalisierten Zeitschriften. Sie besitzt keine Urheberrechte an den Inhalten der Zeitschriften. Die Rechte liegen in der Regel bei den Herausgebern.

Die auf der Plattform e-periodica veröffentlichten Dokumente stehen für nicht-kommerzielle Zwecke in Lehre und Forschung sowie für die private Nutzung frei zur Verfügung. Einzelne Dateien oder Ausdrucke aus diesem Angebot können zusammen mit diesen Nutzungsbedingungen und den korrekten Herkunftsbezeichnungen weitergegeben werden.

Das Veröffentlichen von Bildern in Print- und Online-Publikationen ist nur mit vorheriger Genehmigung der Rechteinhaber erlaubt. Die systematische Speicherung von Teilen des elektronischen Angebots auf anderen Servern bedarf ebenfalls des schriftlichen Einverständnisses der Rechteinhaber.

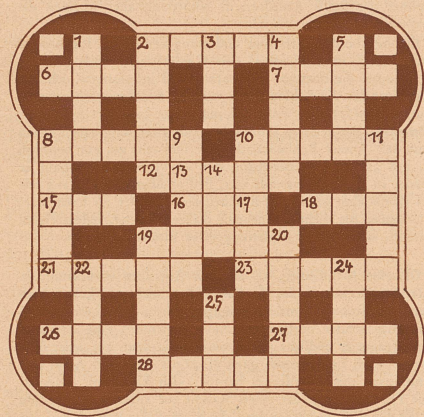
## **Haftungsausschluss**

Alle Angaben erfolgen ohne Gewähr für Vollständigkeit oder Richtigkeit. Es wird keine Haftung übernommen für Schäden durch die Verwendung von Informationen aus diesem Online-Angebot oder durch das Fehlen von Informationen. Dies gilt auch für Inhalte Dritter, die über dieses Angebot zugänglich sind.

# Rätsel und Spiele

## RÄTSEL

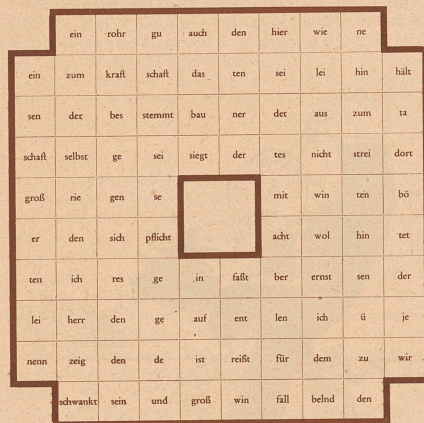
### Kreuzwörterrätsel



### Bedeutung der Wörter:

- |                                     |                             |
|-------------------------------------|-----------------------------|
| <b>Wagrecht:</b>                    | <b>Senkrecht:</b>           |
| 2. Chemischer Stoff                 | 1. Meerbusen in Nord-europa |
| 6. Kohlenprodukt                    | 2. Berg im Bayrischen Wald  |
| 7. Hörsaal                          | 3. Nordische Gottheit       |
| 8. Wassertier                       | 4. Deutsche Funkstation     |
| 10. Römische Göttin                 | 5. Wasserpflanze            |
| 12. Teil des Weinstocks             | 8. Oelpflanze               |
| 15. Alpenfluß                       | 9. Büchergestell            |
| 16. Engl. Wort für «Gott»           | 10. Nadelbaum               |
| 18. Feierliche Wahrheitsbe-teuerung | 11. Schlachtort 1870/71     |
| 19. Einrichtung des Orients         | 13. Fremdwort für «gleich»  |
| 21. Westdeutsches Gebirge           | 14. Chemisches Element      |
| 23. Grasfläche                      | 17. Artikel                 |
| 26. Begrenzung                      | 19. Landschaft              |
| 27. Altes Längenmaß                 | 20. Künstler                |
| 28. Fluß in Schleswig               | 22. Fluß in Bayern          |
|                                     | 25. Lebensende              |

### Rösselsprung.



### Auflösung zum Silbenrätsel in Nr. 11

Es ist nichts so fein gesponnen,  
Es kommt doch ans Licht der Sonnen (Sprichwort)

- |               |                   |                 |
|---------------|-------------------|-----------------|
| 1. Eisbrecher | 10. Teheran       | 19. Eidam       |
| 2. Sakrament  | 11. Saane         | 20. Seelisberg  |
| 3. Idol       | 12. Seneca        | 21. Portal      |
| 4. Samaden    | 13. Observatorium | 22. Orsini      |
| 5. Tempel     | 14. Faltboot      | 23. Neon        |
| 6. Natal      | 15. Edison        | 24. Nansen      |
| 7. Indigero   | 16. Ischias       | 25. Einback     |
| 8. Cholera    | 17. Nahum         | 26. Niersteiner |
| 9. Hacienda   | 18. Gutenberg     | 27. Einbaum     |

## BRIDGE

### Bridge-Aufgabe Nr. 11

♠ D, 5, 4  
 ♥ A, 10, 6, 3, 2  
 ♦ A, K, D, 2  
 ♣ K

2, 3, 7 ♠  
 9, B ♥  
 6, 8, 9, 10, B ♦  
 3, 4, 6 ♣

B	
Y	Z
A	

♠ K, 10, 8, 6  
 ♥ D, 7, 4  
 ♦ 4, 3  
 ♣ B, 9, 8, 2

♠ A, B, 9  
 ♥ K, 8, 5  
 ♦ 7, 5  
 ♣ A, D, 10, 7, 5

Welches ist das höchste Spiel, das bei dieser Kartenverteilung gewonnen werden kann? Welche Partei spielt, welches Spiel sagt sie an, wieviele Stiche erzielt sie gegen die beste Verteidigung?

### Lösung der Bridge-Aufgabe Nr. 10

- A kann seinen Kontrakt nicht erfüllen, wenn Y richtig spielt und zwar folgendermaßen:
- 1. Y: Karo König, 4, 3, 8
  - 2. Y: Treff 10, 3, 8, As
  - 3. A: Coeur As, Bube, 6, 2
  - 4. A: Coeur 5, König, Pik 4, Coeur 3
  - 5. B: Karo 7, Pik 8, Pik 9, Karo 2
  - 6. A: Coeur 8, Karo 5, Pik 10, Coeur 4
- (Dieses war der entscheidende Stich. Y spielt sorglos und A kann seinen Kontrakt erfüllen, nämlich:)
- 7. B: Karo 9, Treff 2, Pik 3, Karo 6
  - 8. A: Coeur 9, Karo Bube, Pik König, Coeur 7
  - 9. B: Karo 10, Coeur 10, Pik 5, Karo As
  - 10. A: Treff 4, Pik 2, Treff 5, Treff Bube
  - 11. Y: Pik 6, Treff 7, Coeur Dame, Pik Bube
  - 12. A: Pik As, Pik 7, Treff 9, Treff Dame
  - 13. A: Treff 6, Pik Dame, Karo Dame, Treff König
- Richtiges Spiel von Y führt dagegen zu 2 Unterstichen für A.
- 6. A: Coeur 8, Pik 2, Pik 10, Coeur 4
  - 7. B: Karo 9, Treff 2, Pik 3, Karo 6
  - 8. A: Coeur 9, Pik 6, Pik König, Coeur 7
  - 9. B: Karo 10, Coeur 10, Pik 5, Karo 6 und nun muß A noch 3 Stiche abgeben.

## SCHACH

Zuschriften in Angelegenheiten der Schachspalte bitten wir direkt an den Redaktor: Herrn Josef Niggli, Kasernenstr. 21 c, Bern zu richten

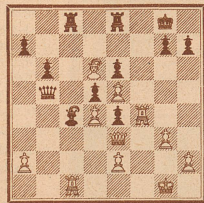
### Das Berliner Meisterturnier.

Im Februar fand in Berlin ein kleines Meisterturnier mit folgendem Resultat statt: 1. Herm. Steiner (Amerika) 3½, 2.-4. Ahnes, Helling und Rellstab (Deutschland) 2½, 5. und 6. Sämisch (Deutschland) und L. Steiner (Ungarn). Nachfolgend eine Partie des ersten Preisträgers.

### Partie Nr. 72

### INDISCHE VERTEIDIGUNG

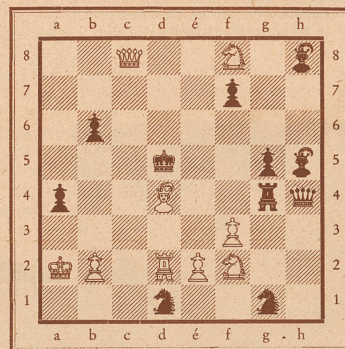
- Weiß: Lajos Steiner      Schwarz: Herm. Steiner
- |             |           |               |         |
|-------------|-----------|---------------|---------|
| 1. d2—d4    | Sg8—f6    | 17. c3—c4     | La6×c4  |
| 2. c2—c4    | e7—c6     | 18. Lg2×b4    | f5×c4   |
| 3. Sb1—c3   | Lf8—b4    | 19. La3—d6 *) | Ta8—c8  |
| 4. g2—g3 *) | Lb4×c3+   | 20. Tf1—f4 *) | Dd7—b5! |
| 5. b2×c3    | 0—0       |               |         |
| 6. Lf1—g2   | d7—d5     |               |         |
| 7. Sg1—f3   | Sb8—d7    |               |         |
| 8. Sf3—e5   | c7—c6     |               |         |
| 9. f2—f4 *) | Sf6—c4    |               |         |
| 10. Lc1—a3  | Tf8—c8    |               |         |
| 11. Dd1—d3  | f7—f5     |               |         |
| 12. 0—0     | Sd7×c5    |               |         |
| 13. f4×e5   | b7—b6     |               |         |
| 14. c4×d5   | c6×d5     |               |         |
| 15. Ta1—c1  | Dd8—d7 *) |               |         |
| 16. Dd3—c3  | Lc8—a6 *) |               |         |



- |               |          |            |          |
|---------------|----------|------------|----------|
| 21. De3—f2 *) | Lc4×e2   | 25. Df2—d2 | h7—h6 *) |
| 22. Tc1×c8    | Db5—b1+! | 26. Ld6—e7 | Tc8—c2   |
| 23. Kg1—g2    | Le2—f3+  |            |          |
| 24. Kg2—h3    | Te8×c8   | Aufgegeben |          |

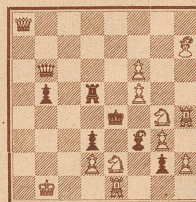
- \*) Ueblicher ist a2—a3, De2 oder Db3.
- \*) Weiß plant einen Angriff in der f-Linie und nimmt dafür die Schwächung von e4 in Kauf; eine sichere Schwäche gegen einen unsicheren Angriffsplan.
- \*) Schwarz hält den Königsflügel für gesichert genug, um einen Gegenstoß auf dem Damenflügel vorbereiten zu können. Der starke Se4 mag ihn in dieser Auffassung bestärkt haben.
- \*) Sicherer war wohl, mit Lb7 die Öffnung der f-Linie, die Weiß nach dem Textzug unter gleichzeitiger Beseitigung des lästigen Springers erzwingt, hintanzuhalten.
- \*) Ein schematischer Zug. Der Läufer unterstützt den geplanten Angriff aus der Ferne so gut wie mitten im feindlichen Lager. Weiß hätte hier unbedingt mit Tf2 seiner Dame Bewegungsfreiheit (nach f4 oder g5) verschaffen und die Turmverdoppelung in der f-Linie einleiten sollen.
- \*) Auch jetzt war Tf2 noch vorzuziehen.
- \*) Ein Fehlgriff. Der beabsichtigte Ueberfall wird durch den 23. Zug von Schwarz vereitelt. Zu interessanten Verwicklungen hätte dagegen 21. Da3 geführt.
- \*) Bringt mit einem Schlage die Entscheidung! Es droht 26. . . Df1+ Kh4 27. g5+ etc. Gleichzeitig mobilisiert Schwarz aber auch seinen Turm gegen die entwurzelte feindliche Königsstellung. Weiß kann weder gegen die eine noch die andere Drohung wirksame Abwehrmaßnahmen treffen.

### Problem Nr. 172 KONRAD ERLIN, WIEN Urdruck



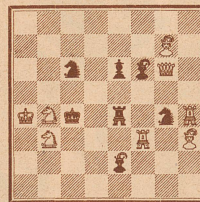
Matt in 3 Zügen

### Problem Nr. 173 C. MANSFIELD De Problemist 1930



Matt in 2 Zügen

### Problem Nr. 174 L. J. LOSKINSKI Skakbladet 1930

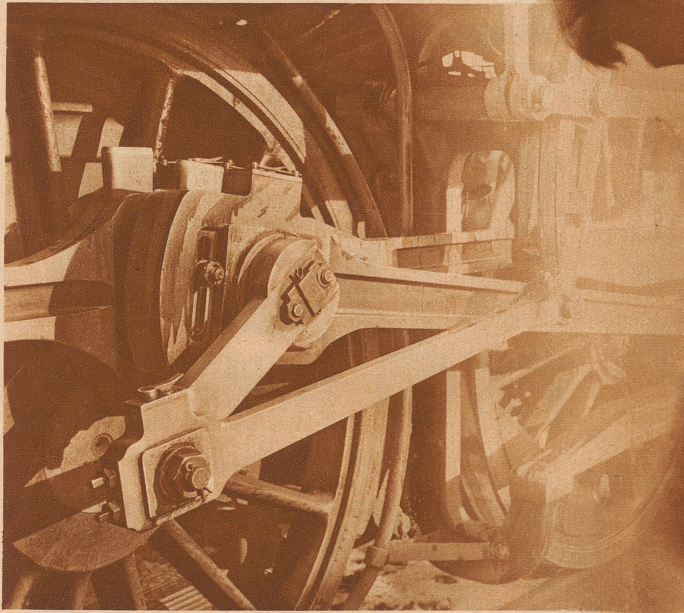


Matt in 2 Zügen

### Lösungen:

- Nr. 167:** 1. Da1!  
1. . . . Tc2 (c8) Tcc5 Tcd6 Td8 (a5) T×d4 Tde5 T×e5 Sf2  
2. Lx d5 dx×e5 Db1 Db1 D×d4 dx×e5 dx×e5 De1  
Se3 Sc3 Sb2  
d3 Dh1 (Dual)±
- Nr. 168:** 1. K×c6? c7—c5! 2. Sg7 Kg5 3. Ke5 Kh6  
1. Tg7 (Tg6, Tg3)? c7—c5! Es geht also nur der kritische Zug  
1. Tg1 c7—c6 2. Tg8! (ein zweiter kritischer Zug) c5 3. Sg7  
4. S×f5±.
- Nr. 169:** 1. Tg2 Sd2 2. Tf2 Sf1 3. Tce2 etc.
- Nr. 170:** 1. Tc2? Le2! oder 1. Kh3? Lf1+ 2. . . . Lc4. Also.  
1. Tb2! Le2 2. Te2 Le4 3. Tf2 (antikritische Ueberschreitung)  
Lb3 4. Sb5 (Ta2)±.

Reines Öl  
für die Maschine



Für den Körper //

**OVOMALTINE**

NEUE PREISE für Ovomaltine:  
Fr. 3.60 die Büchse zu 500 Gr.  
Fr. 2.— die Büchse zu 250 Gr.

Dr. A. Wander A.-G., Bern

