

# Rätsel und Spiele

Objektyp: **Group**

Zeitschrift: **Zürcher Illustrierte**

Band (Jahr): **7 (1931)**

Heft 17

PDF erstellt am: **09.08.2024**

## **Nutzungsbedingungen**

Die ETH-Bibliothek ist Anbieterin der digitalisierten Zeitschriften. Sie besitzt keine Urheberrechte an den Inhalten der Zeitschriften. Die Rechte liegen in der Regel bei den Herausgebern.

Die auf der Plattform e-periodica veröffentlichten Dokumente stehen für nicht-kommerzielle Zwecke in Lehre und Forschung sowie für die private Nutzung frei zur Verfügung. Einzelne Dateien oder Ausdrucke aus diesem Angebot können zusammen mit diesen Nutzungsbedingungen und den korrekten Herkunftsbezeichnungen weitergegeben werden.

Das Veröffentlichen von Bildern in Print- und Online-Publikationen ist nur mit vorheriger Genehmigung der Rechteinhaber erlaubt. Die systematische Speicherung von Teilen des elektronischen Angebots auf anderen Servern bedarf ebenfalls des schriftlichen Einverständnisses der Rechteinhaber.

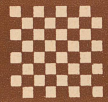
## **Haftungsausschluss**

Alle Angaben erfolgen ohne Gewähr für Vollständigkeit oder Richtigkeit. Es wird keine Haftung übernommen für Schäden durch die Verwendung von Informationen aus diesem Online-Angebot oder durch das Fehlen von Informationen. Dies gilt auch für Inhalte Dritter, die über dieses Angebot zugänglich sind.



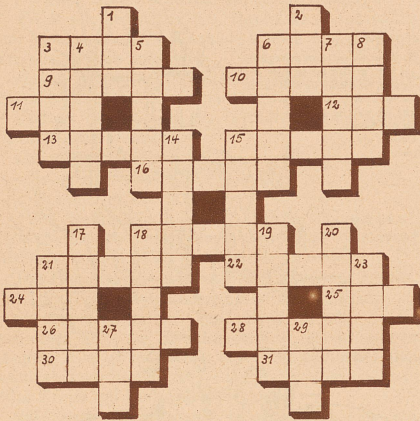


# Rätsel und Spiele



## RÄTSEL

### Kreuzwörterrätsel



#### Bedeutung der Wörter:

Wagrecht: 3. Lebensnotwendigkeit; 6. Teil einer Feuerungsanlage; 9. Stadt in der Schweiz; 10. Dünner Zweig; 11. Männl. Vorname; 12. Pflanzenprodukt; 13. Stadt im Rheinland; 15. Blume; 16. Mensch. Einteilungsbegriff; 18. Naturscheinung; 21. Ebene Platte; 22. Griechische Insel; 24. Ausfluß des Willens; 25. Abessinischer Titel; 26. Europäer; 28. Tanz; 30. Lied; 31. Getränk.

Senkrecht: 1. Fragewort; 2. Hauseingang; 3. Nebenfluß des Rheins; 4. Gefäß; 5. Hindernis, Abgrenzung; 6. Ortsveränderung; 7. Fisch; 8. Steinkohlenprodukt; 14. Befestigungsmittel; 15. Erdteil; 17. Gesamtheit aller Wesen; 18. Wie 6 senkrecht; 19. Reicher Mann; 20. Teil des Baumes; 21. Gewichtskategorie; 23. Nebenfluß der Mosel; 27. Persönl. Fürwort; 29. Teil des Auges.

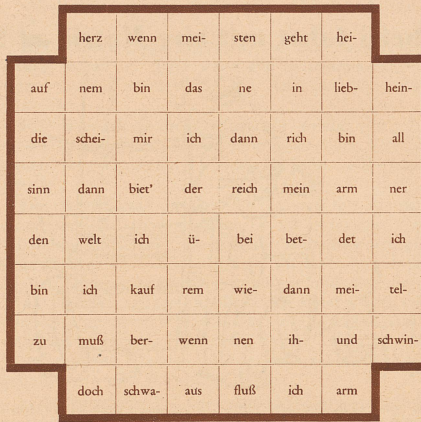
### Karree-Rätsel

1	2	3	4	5	6	7	8	9
10	11	12	13	14	15	16	17	18
19	20	21	22	23	24	25	26	27
28	29	30	31	32	33	34	35	36
37	38	39	40	41	42	43	44	45
46	47	48	49	50	51	52	53	54
55	56	57	58	59	60	61	62	63
64	65	66	67	68	69	70	71	72
73	74	75	76	77	78	79	80	81

Es sind 16 Wörter von untenstehender Bedeutung zu finden, deren einzelne Buchstaben in die durch Ziffern bezeichneten Karrees gesetzt werden. Sämtliche Buchstaben, im Zusammenhang gelesen, ergeben einen sehr wahren Ausspruch Seumes.

- Raubvogel
- Milchgetränk
- Gipfel der Berneralpen
- Südfrucht
- Behälter
- Gifschlange
- Größtes Handtier Europas
- Tal bei Jerusalem
- Fieberheilmittel
- Bindemittel
- Fisch
- Asiate
- Schwarzwaldsee
- Gefängnis in der Gaunersprache
- Alkohol
- Gebackenes zum Kaffee

### Rösselsprung



Auflösung zum Zahlenrätsel in Nr. 16  
Großer Sänger — Mädchenfänger

- |            |        |            |            |
|------------|--------|------------|------------|
| 17. Sb3×a5 | Da4×a5 | 23. La3—b2 | Da4—c2     |
| 18. a2—a4  | Lf8—g7 | 24. Le2—d3 | De2—b3     |
| 19. Ld3—e2 | Th8—e8 | 25. Ta1—a3 | Db3—b4     |
| 20. Lc1—a3 | c7—c5  | 26. Lb2—c1 | Lg7×d4     |
| 21. Tf1—b1 | c5×d4  | 27. Tb1×b4 | Ld4×c3     |
| 22. c3×d4  | Da5×a4 | 28. Lc1×e3 | Aufgegeben |

### Partie Nr. 80

Gespielt am 12. April 1931.

Weiß: Dr. Joß-Bern.

Schwarz: Hans Jobner-Zürich.

- |             |         |            |         |
|-------------|---------|------------|---------|
| 1. e2—e4    | c7—c5   | 18. Kh1—g1 | g4—g3   |
| 2. Sg1—f3   | e7—e6   | 19. Tf2—f3 | De5—c5+ |
| 3. d2—d4    | c5×d4   | 20. Kg1—f1 | Lc8—g4  |
| 4. Sf3×d4   | Sg8—f6  | 21. Kf1—e1 | Lg4×f3  |
| 5. Lf1—d3   | Sb8—c6  | 22. Df7×f3 | Th8—h1+ |
| 6. Sd4×c6   | d7×c6   | 23. Ld3—f1 | Kd8—e7  |
| 7. 0—0      | Lf8—d6  | 24. Df3×g3 | Ta8—f8  |
| 8. Kg1—h1   | e6—e5   | 25. Ke1—e2 | De5—h5+ |
| 9. h2—h3    | Dd8—e7  | 26. Ke2—e3 | Dh5—h6+ |
| 10. Sb1—c3  | h7—h6   | 27. Ke3—e2 | Dh6—h5+ |
| 11. f2—f4   | e5×f4   | 28. Ke2—c3 | Dh5—h6+ |
| 12. Lc1—f4  | Ld6×f4  | 29. Ke3—e2 | Kc7—f7  |
| 13. Tf1×f4  | De7—e5  | 30. Sc3—d1 | Kf7—g8  |
| 14. Tf4—f2  | h6—h5   | 31. Sd1—e3 | Dh6—h5+ |
| 15. Dd1—f3  | Sf6—g4? | 32. Dg3—g4 | Dh5—b5+ |
| 16. Df3×f7+ | Ke8—d8  | 33. Kc2—d2 | Db4+    |
| 17. h3×g4   | h5×g4   | 34. Kd2—e2 |         |

und Remis durch Zugwiederholung.

## BRIDGE

### Bridge-Aufgabe Nr. 16

♠ B, 8, 7, 4  
♥ B, 10, 9, 3, 2  
♦ 10  
♣ 3, 6, 10

♠ K  
♥ 8, 7, 6, 4  
♦ 10, 9, 8, 6, 5  
♣ 5, 6, 7, B, A

♠ D, 5  
♥ A, K, D  
♦ 7, 4, 3  
♣ D, 9

Hand A: ♠ B, ♥ Y, ♦ A, ♣ A  
Hand Z: ♠ K, ♥ Z, ♦ A, ♣ A

Sans Atout. A ist am Spiel und erzwingt 7 Stiche gegen jede Verteidigung.

### Lösung der Bridge-Aufgabe Nr. 15

- A: Pik König (♠), As, Bube, 8
  - Y: Coeur 4 (a), 2, 3 (♠), König (♠)
  - A: Coeur 10, 7, Dame, 5
  - B: Treff Dame, Karo 7, Pik 3, Coeur 8
  - B: Coeur 6, Bube, 10, As  
Y und Z können nur noch einen Stich mit ihrer Pik Dame machen.
- a —
- Y: Pik 5, Coeur 2, Pik Dame, Pik 3
  - Z: Coeur Bube, König, As, 6, (falls Z Coeur 3 spielt, deckt A natürlich mit der Zehn.
  - Y: Coeur 4, 6, 3, 10
  - Y: Coeur 4, 6, 3, 10
  - A: Pik 7, Coeur 7, Karo 4, Coeur 5  
Rest für den Tisch.

## SCHACH

Zuschriften in Angelegenheiten der Schachspalte bitten wir direkt an den Redaktor: Herrn Josef Niggli, Kasernenstr. 21c, Bern zu richten

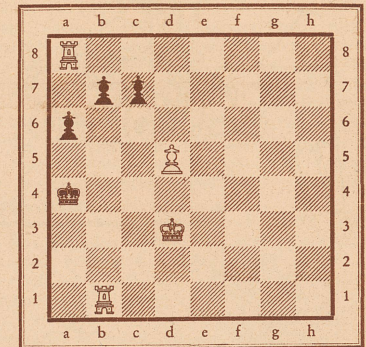
### Vom 35. Schweizerischen Schachturnier in Winterthur.

#### Partie Nr. 79

Gespielt am 12. April 1931.

Weiß: O. Zimmermann-Zürich.  
Schwarz: W. Henneberger-Glarus.

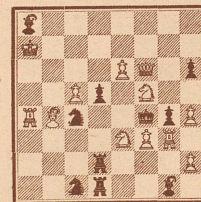
- |           |        |            |        |
|-----------|--------|------------|--------|
| 1. d2—d4  | Sg8—f6 | 9. Db3—b5  | Lc8—b7 |
| 2. c2—c4  | e7—e6  | 10. 0—0    | Sc6—a5 |
| 3. Sb1—c3 | Lf8—b4 | 11. Db5—h5 | d7—d6  |
| 4. Dd1—b3 | Sb8—c6 | 12. e3—e4  | g7—g6  |
| 5. Sg1—f3 | Sf6—e4 | 13. Dh5—h6 | Lc7—f8 |
| 6. e2—e3  | Sd4×c3 | 14. Dh6—e3 | Dd8—d7 |
| 7. b2×c3  | Lb4—e7 | 15. Sf3—d2 | 0—0—0  |
| 8. Lf1—d3 | b7—b6  | 16. Sd2—b3 | Dd7—a4 |



Matt in 3 Zügen

### Problem Nr. 188

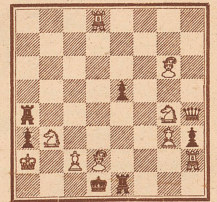
G. J. NIETVELT, ANTWERPEN  
1. Pr. Swiat Szachowy 1930



Matt in 2 Zügen

### Problem Nr. 189

C. MANSFIELD, BRISTOL  
2. Pr. Swiat Szachowy 1930



Matt in 2 Zügen

Jeder Löser, der 250 Lösungspunkte erreicht, erhält einen Preis. Die Einsendefrist läuft jeweils 10 Tage nach Erscheinen der Nummer.

#### Lösungen:

- Nr. 181 von Dawidowitsch:** Kd7 Sc8 f4 Bd2 e3 g5 g6; Kc5 Tb5 Lh5 Sh8 Bb4 b7 e7 d6 e4 f5. Matt in 3 Zügen.  
1. Se8—f6 (droht d4+) 1... c7—e5 2. Kc7! etc. 1... Td5 2. Kc8! etc. 1... Le2 2. Kc7 etc.
- Nr. 182 von Marin:** Kc2 Dc1 Tf3 Ld1 g1 Sb3 e2 Bc4 h3; Ke4 La7 Sh5 Bb4 c3 e6 e5 g2. Matt in 2 Zügen.  
1. Da3! K×f3 2. Sd2≠ 1... ba3 2. S×c3≠ 1... Sh5 bel. 2. Sg3≠ 1... La7 bel. 2. Da8≠.
- Nr. 183 von Steinweg:** Kh6 Dg6 Td8 Sb3 f7 Bc2 d5 f2 g3 h7; Ke4 Ta4 c8 Sf3 Ba6 c5 f5. Matt in 2 Zügen.  
1. Dc6! droht 2. d6≠)  
1... Te6+ Te5 Td4 Sc5 Sd4 f4  
2. d6e Sd6 Sc5 Sg5 Sd2 Dg6+



Herkommen

# PKZ

## Sonne willkommen!

Frühlingswärme, Frühlingsstimmung! Ueberall fängt es an zu wachsen und zu blühen. Das ist endlich der richtige Moment für das neue Kleid! . . . . .

PKZ-Anzüge Fr. 60.- 70.- bis 190.-

PKZ-Golfanzüge Fr. 90.- 110.- bis 170.-

