

# Rätsel und Spiele

Objektyp: **Group**

Zeitschrift: **Zürcher Illustrierte**

Band (Jahr): **7 (1931)**

Heft 18

PDF erstellt am: **05.07.2024**

## **Nutzungsbedingungen**

Die ETH-Bibliothek ist Anbieterin der digitalisierten Zeitschriften. Sie besitzt keine Urheberrechte an den Inhalten der Zeitschriften. Die Rechte liegen in der Regel bei den Herausgebern.

Die auf der Plattform e-periodica veröffentlichten Dokumente stehen für nicht-kommerzielle Zwecke in Lehre und Forschung sowie für die private Nutzung frei zur Verfügung. Einzelne Dateien oder Ausdrucke aus diesem Angebot können zusammen mit diesen Nutzungsbedingungen und den korrekten Herkunftsbezeichnungen weitergegeben werden.

Das Veröffentlichen von Bildern in Print- und Online-Publikationen ist nur mit vorheriger Genehmigung der Rechteinhaber erlaubt. Die systematische Speicherung von Teilen des elektronischen Angebots auf anderen Servern bedarf ebenfalls des schriftlichen Einverständnisses der Rechteinhaber.

## **Haftungsausschluss**

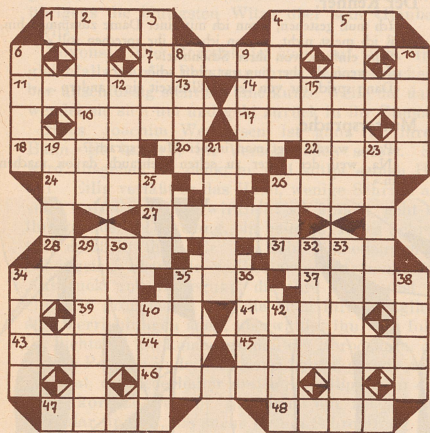
Alle Angaben erfolgen ohne Gewähr für Vollständigkeit oder Richtigkeit. Es wird keine Haftung übernommen für Schäden durch die Verwendung von Informationen aus diesem Online-Angebot oder durch das Fehlen von Informationen. Dies gilt auch für Inhalte Dritter, die über dieses Angebot zugänglich sind.



# Rätsel und Spiele

## RÄTSEL

### Kreuzworträtsel



### Bedeutung der Wörter:

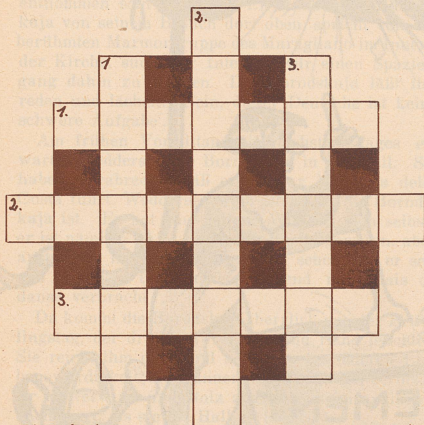
#### Wagrecht:

- Hautöffnung
- Gehalt
- Märchengestalt
- Moderner Tanz
- Sachsenführer zur Zeit Karls des Großen
- Ungarisches Komitat
- Stadt am Roten Meer
- Fluß in Rußland
- Bodenerzeugnis
- Radmittelpunkt
- Alpenbewohner
- Farbe
- Fluß in Südfrankreich
- See in Amerika
- Haustier
- Reich in Indien
- Hirtengott
- Franz. Schriftsteller
- Stadt in Frankreich
- Männlicher Vorname
- Jagdwehr
- Oper von Wagner
- Schriftsteller
- Stadt in Belgien
- Präposition

#### Senkrecht:

- Asiate
- Weibl. Vorname
- Zahlungsmittel
- Deutscher Ozeanflieger
- Asiatischer See
- Bucht in der Nordsee
- Stadt in Böhmen
- Wasservogel
- Stadt in Algier
- Abschiedsgruß
- Erfinder des Autos
- Deutsche Industriestadt
- Stadt in Sachsen
- Franz. Flottenstation
- Verneinung
- Berühmte deutsche Elektrizitätswerke
- Französische Dramatiker
- Türk. Herrschername
- Wüstenpflanze
- Klosterfrauen
- Säugetier
- Autobereifung
- Römischer Kaiser
- Exotischer Vogel
- Staatshaushalt
- Banktechn. Ausdruck
- Leistung

### Gitterrätsel



### Die Buchstaben

a, a, d, d, d, d, e, e, e, e, e, i, i, i, i, i, i, i, n, n, n, n, o, o, o, o, o, o, r, r, r, t, t, t, t, t, t, z

sind so in die leeren Felder zu ordnen, daß die senkrechten wie die wagrechten Reihen gleichlautende Wörter folgender Bedeutung ergeben: 1. Naturgewalt, 2. Italien. Komponist, 3. Bezeichnung für Ausgabe eines Buches.

### Auflösung zum Kreuzwort-Rätsel in Nr. 17

Waagrecht: 3. Atem, 6. Rost, 9. Aarau, 10. Gerte, 11. Urs, 12. Oel, 13. Essen, 15. Aster, 16. Rasse, 18. Regen, 21. Tafel, 22. Naxos, 24. Tat, 25. Ras, 26. Russe, 28. Polka, 30. Arie, 31. Bier  
 Senkrecht: 1. Wer, 2. Tor, 3. Aare, 4. Tasse, 5. Mauer, 6. Reise, 7. Stoer, 8. Teer, 14. Nagel, 15. Asien, 17. Natur, 18. Reise, 19. Nabob, 20. Borke, 21. Tara, 23. Saar, 27. Sie, 29. Lid

### Auflösung zum Karree-Rätsel in Nr. 17

Wo keine Gerechtigkeit ist, ist keine Freiheit,  
 Und wo keine Freiheit ist, ist keine Gerechtigkeit.  
 (Seume)

- |          |           |             |                |
|----------|-----------|-------------|----------------|
| 1. Geier | 5. Kiste  | 9. Chinin   | 13. Titisee    |
| 2. Kefir | 6. Otter  | 10. Kette   | 14. Kittchen   |
| 3. Eiger | 7. Wisent | 11. Hering  | 15. Weingeist  |
| 4. Feige | 8. Kidron | 12. Chinese | 16. Eierkuchen |

### Auflösung zum Rösselsprung in Nr. 17

Wenn ich bei meiner Liebsten bin,  
 Dann geht das Herz mir auf;  
 Dann bin ich reich in meinem Sinn,  
 Ich biet' die Welt zu Kauf.  
 Doch wenn ich wieder scheiden muß  
 Aus ihrem Schwanenarm,  
 Dann schwindet all mein Überfluß  
 Und ich bin bettelarm.

Heinrich Heine

## BRIDGE

### Bridge-Aufgabe Nr. 17

♠ K, 9, 6  
 ♥ 9  
 ♦ — — —  
 ♣ B, 9, 6

4, 7 ♠ K  
 9, 10 ♠ Y  
 4, K ♠ Z

♠ B  
 ♥ Y  
 ♦ Z  
 ♣ A

♠ — — —  
 ♥ B, 8, 5  
 ♦ 8, 4  
 ♣ A, 8

Pik ist Atout. A ist am Spiel und erreicht vier von sieben Stichen.  
 Wie muß gespielt werden?

\*

### Lösung der Bridge-Aufgabe Nr. 16

- A: Cœur Dame (1), 5, 2, 4
  - A: Pik Dame (1), 3, 4, König
  - Z: Karo 5, 3, As, Treff 10
  - Y: Treff As, Cœur 3, Cœur 6, Treff 9
  - Y: Treff 5, Cœur 9, Cœur 7, Treff Dame
  - A: Pik 5, 6, 7, Karo 6
  - B: Pik Bube, Karo 8, Karo 4, Pik 10
- Alle übrigen Stiche sind für A und B.

## SCHACH

Zuschriften in Angelegenheiten der Schachspalte bitten wir direkt an den Redaktor: Herrn Josef Niggli, Kasernenstr. 21c, Bern zu richten

### Partien vom Schweizerischen Schachturnier in Winterthur.

#### Partie Nr. 81

Gespielt vom 1. Preisträger in Gruppe A, der sich das Recht auf den Aufstieg in die Meisterklasse erworben hat.

- Weiß: *Colin-Neuchâtel*. Schwarz: *Meyer-Lausanne*.
- |            |         |             |            |
|------------|---------|-------------|------------|
| 1. d2—d4   | Sg8—f6  | 14. 0—0     | Da1—a2     |
| 2. c2—c4   | e7—e6   | 15. e5—e6   | Sa6×b4     |
| 3. Sb1—c3  | c7—c6   | 16. Dc2—d2  | Da2—c4     |
| 4. e2—e4   | Lf8—b4  | 17. e6×f7+  | Ke8×f7     |
| 5. Lf1—d3  | d7—d5   | 18. Dd2—f4  | g7—g5      |
| 6. c4×d5   | e6×d5   | 19. Df4×g5  | Dc4×e2     |
| 7. e4—e5   | Sf6—e4  | 20. Dg5—h5+ | Kf7—f6     |
| 8. Dd1—c2  | Lc8—f5  | 21. Dh5—h6+ | Kf6—f7     |
| 9. a2—a3   | Dd8—a5  | 22. Dh6—h5+ | Kf7—g7     |
| 10. f2—f3  | Se4×c3  | 23. Lc1—h6+ | Kg7—f6     |
| 11. Ld3×f5 | Sc3—b5+ | 24. Lh6—g5+ | Kf6—g7     |
| 12. a3×b4  | Da5×a1  | 25. Dh5—h6+ | Kg7—f7     |
| 13. Sg1—e2 | Sb8—a6  | 26. Dh6—f6+ | Aufgegeben |

### Partie Nr. 82

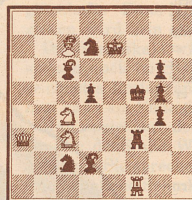
Gespielt zwischen den beiden ersten Preisträgern in Gruppe B.

- Weiß: *H. Haller-Bern*. Schwarz: *Lengacher-Zürich*.
- |            |         |             |            |
|------------|---------|-------------|------------|
| 1. Sg1—f3  | d7—d5   | 28. Sc5×e6  | Sf8×c6     |
| 2. b2—b3   | Sg8—f6  | 29. Ld4—b2  | a7—a5      |
| 3. Lc1—b2  | e7—e6   | 30. Tf1—f7  | Se6—c5     |
| 4. g2—g3   | Lf8—d6  | 31. Db3—c3  | Sc5—e6     |
| 5. Lf1—g2  | Sb8—d7  | 32. Ta1—f1  | Tc8—f8     |
| 6. d2—d4   | c7—c6   | 33. Tf7×f8+ | Se6×f8     |
| 7. c2—c4   | d5×c4   | 34. De3—d3  | Sf8—e6     |
| 8. b3×c4   | Ld6—b4+ | 35. Dd3—c3  | Ta8—c8     |
| 9. Sb1—d2  | Sd7—b6  | 36. Tf1—f7  | Kh8—g8     |
| 10. 0—0    | Lb4—c7  | 37. Tf7—c7  | e6—e5      |
| 11. c4—c5  | Sb6—d5  | 38. Lg2—d5  | Ld7—c6     |
| 12. c2—e4  | Sd5—c7  | 39. Ld5×c6  | Tc8×c6     |
| 13. Sf3—e5 | 0—0     | 40. Te7×c6  | Dd8—d7     |
| 14. Sd2—b3 | Sf6—d7  | 41. Te6—c7  | Dd7—f5     |
| 15. Se5—c4 | f7—f6   | 42. Dc3—e2  | Kg3—f8     |
| 16. f2—f4  | c6—e5   | 43. Kh1—g2  | e5—c4      |
| 17. Sc4—d6 | e5×d4   | 44. De2—f3  | Df5×f3     |
| 18. Dd1×d4 | Le7×d6  | 45. Kg2×f3  | c4—c3      |
| 19. c5×d6  | Sc7—e6  | 46. Lb2—c1  | h7—h6      |
| 20. Dd4—d3 | Tf8—e8  | 47. Te7—c7  | Tc6—b6     |
| 21. c4—e5  | f6×e5   | 48. Te7×c3  | b5—b4      |
| 22. f4×e5  | Dd8—b6+ | 49. Te3—c7  | a5—a4      |
| 23. Kg1—h1 | Sd7—f8  | 50. Kf3—c4  | b4—b3      |
| 24. Dd3—c4 | Lc8—d7  | 51. a2×b3   | Tb6×b3     |
| 25. Lb2—d2 | Db6—d8  | 52. Ke4—d5  | a4—a3      |
| 26. Sb3—c5 | b7—b5   | 53. Kd5—e6  | Aufgegeben |
| 27. Dc4—b3 | Kg8—h8  |             |            |

### Probleme vom Lösungsturnier in Winterthur.

#### Problem Nr. 184

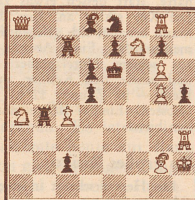
O. CIROWITZ, WINTERTHUR



Matt in 4 Zügen

#### Problem Nr. 185

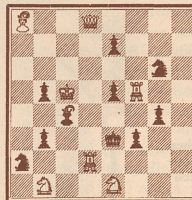
O. CIROWITZ, WINTERTHUR



Matt in 3 Zügen

#### Problem Nr. 186

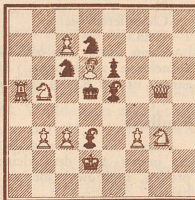
S. ISENEGGER, BASEL



Matt in 2 Zügen

#### Problem Nr. 187

DOM-PLANTA, WINTERTHUR



Matt in 2 Zügen

### Lösungen:

**Nr. 184 von Ott:** Ke8 Dc7 La8 Sh2 Bd3 f6; Kh5 Te1 Sb1 Be6 h4. Matt in 4 Zügen.

- Sf3! droht 2. Dh7+ 3. D×h4+ 4. Dg5#.
- ... e6—e5 2. Le4 (droht 3. Dh7# T×e4 3. Dg7! Tg4 4. Dh7# oder 2... Kg4 3. Dg7 und 4. Lf5 resp. Dg6, Dg5#.
- ... Th1 2. Df4 Tg1 3. D×h4+ 4. Le4# oder 2... Kg6 3. Dg5+ etc.

**Nr. 185 von Ott:** Kb7 De8 Tc2 Lg4 Sg3 h7 Bc4 e6 f2 f3; Kf4 Ta5 Lb6 Sh8 Ba7 c7 g7. Matt in 3 Zügen.

- Dd8 (droht 2. Dd2+ 3 f4#).
- ... L×f2 2. Se2+ Ke3 3. Dd4#.
- ... Tf5 2. Se2+ Ke5 3. Dd5#.
- ... Ke5 2. Dg5+ Kd4 3. De3#.

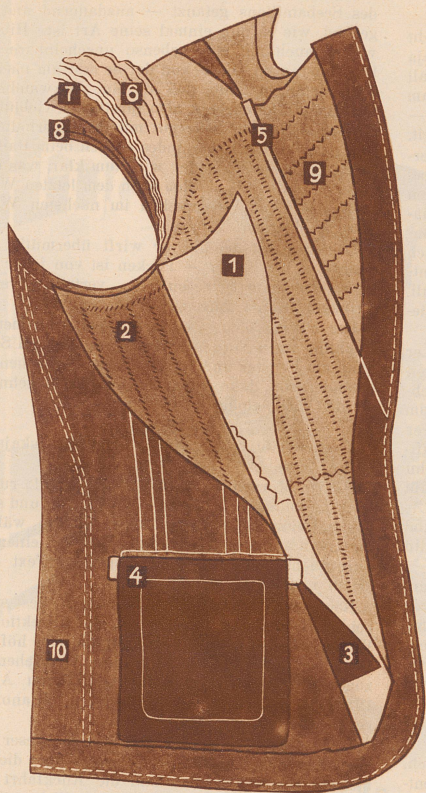
In der dritten Variante werden die Verstellungen von Läufer und Turm, die in den beiden ersten Varianten durch kritische Züge herbeigeführt werden, in geistvoller Weise nochmals aufgenommen.  
 Die beiden Meisterwerke unseres schweizerischen Mitarbeiter haben mit Recht die Anerkennung unserer Leser gefunden.

**Nr. 186 von Prof. Dr. Rohrer:** Kh1 Dc3 Tb2 h2 Ba6; Ka1 Ta3 Ba2 b3 h3. Selbstmatt in 4 Zügen.

- Dh8! Ta4 (a5, a6) 2. T×b3+ Td4 (e5, f6) 3. Td3 (e3, f3) Kb1 4. Td1 (e1 f1)+ T×T#.

Die Art, wie der Turm auf die erste Reihe gezwungen wird, ist sehr originell.





# Frey

A-G.

## Die unsichtbaren Spezialitäten des Frey Kleides:

- 1 erstklassige Leinwand als Zwischenfutter
- 2 Original Hänsel Roßhaar von den Achseln bis über die Hüften
- 3 verstärkende Unterlagen für Knöpfe und Knopflöcher
- 4 verstärkende Unterlagen unter alle Taschennähte
- 5 Lisierung der Revers
- 6 amerikanische Achseln mit piquierter Leinwand und
- 7 piquiertem Roßhaar
- 8 eng piquierte Revers
- 9 genügender Einschlag an Kanten und Nähten zwecks eventueller späterer Abänderungen.
- 10

Diese zehn Punkte garantieren für tadellosen Sitz und elegante Paßform.  
Frey Kleider: direkt ab Fabrik — Ersparung des verteuernenden Zwischenhandels.

A. Frey A. G., Kleiderfabriken und Maßschneiderei, Wangen/Olten  
 Filialen in: Zürich Sihlbrücke, Basel Aeschenvorstadt 6 und Steinenvorstadt 49,  
 Bern Bahnhofplatz, Olten Kirchgasse, St. Gallen Poststraße, Winterthur Untertor  
 Luzern Kasernenplatz, Aarau Rathausplatz, Solothurn Marktplatz, Biel, Burgdorf  
 Thun, Sursee, Neuchâtel, La Chaux-de Fonds, Fribourg, Lausanne.



**J. Keller & Cie., Möbelfabrik**  
 Peterstraße 16 · Zürich · Gegr. 1861

Besuchen Sie unser sehenswertes Ausstellungshaus!

