

Rätsel und Spiele

Objektyp: **Group**

Zeitschrift: **Zürcher Illustrierte**

Band (Jahr): **7 (1931)**

Heft 21

PDF erstellt am: **05.07.2024**

Nutzungsbedingungen

Die ETH-Bibliothek ist Anbieterin der digitalisierten Zeitschriften. Sie besitzt keine Urheberrechte an den Inhalten der Zeitschriften. Die Rechte liegen in der Regel bei den Herausgebern.

Die auf der Plattform e-periodica veröffentlichten Dokumente stehen für nicht-kommerzielle Zwecke in Lehre und Forschung sowie für die private Nutzung frei zur Verfügung. Einzelne Dateien oder Ausdrucke aus diesem Angebot können zusammen mit diesen Nutzungsbedingungen und den korrekten Herkunftsbezeichnungen weitergegeben werden.

Das Veröffentlichen von Bildern in Print- und Online-Publikationen ist nur mit vorheriger Genehmigung der Rechteinhaber erlaubt. Die systematische Speicherung von Teilen des elektronischen Angebots auf anderen Servern bedarf ebenfalls des schriftlichen Einverständnisses der Rechteinhaber.

Haftungsausschluss

Alle Angaben erfolgen ohne Gewähr für Vollständigkeit oder Richtigkeit. Es wird keine Haftung übernommen für Schäden durch die Verwendung von Informationen aus diesem Online-Angebot oder durch das Fehlen von Informationen. Dies gilt auch für Inhalte Dritter, die über dieses Angebot zugänglich sind.

RÄTSEL UND SPIELE

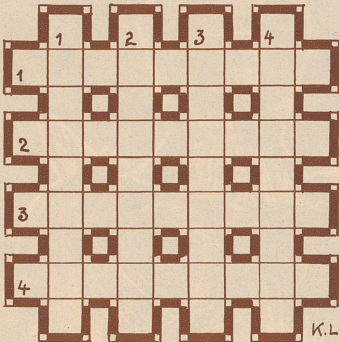
Silbenrätsel

Aus den nachstehenden 33 Silben sind 13 Worte von angegebener Bedeutung zu bilden, derart, daß deren Anfangs- und Endbuchstaben, im Zusammenhange von oben nach unten gelesen, den Titel eines Romans einer vielgelesenen Zeitschrift ergeben. (Ch = 1 Buchstabe)

be, ber, bi, chau, che, das, deau, der, e, el, ep, gu, la, lau, le, lin ig, il, irr, is, ne, ne, ni, ni, o, ra, ru, see, som, tis, wann, weg, wisch.

1. Gewässer in der Umgebung von Berlin;
2. Englische Stadt;
3. Stadt in Mähren;
4. Griechischer Held;
5. Kleines Raubtier;
6. Altitalienischer Komponist;
7. Mohammedanischer Bettelmönch;
8. Biblisches Volk;
9. Eierpunsch (franz. Ausdruck);
10. Venez. Kanal;
11. Unrichtige Bahn;
12. Gebirglose Gegend;
13. Europ. Hauptstadt.

Magisches Gitterrätsel

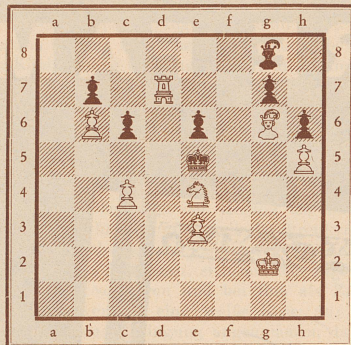


1. Weiblicher Hausvogel;
2. Pelztier;
3. Nervenkrankheit;
4. Stadt am Rhein.

a, a, a, a, a, a, c, d, d, e, e, e, e, e, e, h, h, h, h, i, i, i, i, i, i, k, k, n, n, n, n, n, n, n, n, r, r, r, r, r, r, s, s, s, s, t, t, t, t, t, t, t, u, u, v, v, z, z.

Problem Nr. 191

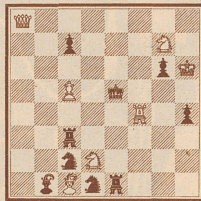
PROF. DR. H. ROHR, BRESLAU
Urdruck



Matt in 4 Zügen

Problem Nr. 192

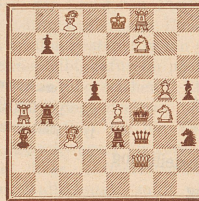
D. VON PLANTA, WINTERTHUR
Landbote 1931



Matt in 2 Zügen

Problem Nr. 193

C. S. KIPPING, WEDNESBURY
1. Pr. Falkirk Herald 1930



Matt in 2 Zügen

Jeder Löser, der 250 Lösungspunkte erreicht, erhält einen Preis. Die Einsendefrist läuft jeweils 10 Tage nach Erscheinen der Nummer.

Lösung der Bridge-Aufgabe Nr. 18

1. A: Treff 7, 2, 8, König
 2. Z: Pik Bube, König, 4, 9
 3. A: Treff 9, 4, 10, As
 4. Z: Pik Dame, As, 6, 10
 5. A: Treff Bube, 5, Dame, 3
 6. B: Karo 5, Pik 2, Coeur 3, Karo Bube
 7. A: Pik 7, Coeur 2, Coeur 7, Pik 8
- und A muß noch einen Stich mit seiner Atout Dame machen

Auflösung zum Kreuzworträtsel in Nr. 19

Wagrecht: 2. Re; 4. Aesop; 7. Lear; 8. Alge; 10. Glas; 13. Artemis; 15. Geibel; 16. U.S.A.; 18. Narkose; 21. Lille; 24. Tann; 26. Ulm; 27. Agen; 29. Amsel; 31. Franz; 33. Ihr; 34. Bad; 36. Elm; 38. Moder; 39. Laon; 41. Damm; 42. Alge; 44. Ate; 45. Jena; 47. Narr.

Senkrecht: 1. Seele; 2. Ra; 3. Goa; 5. Sebastian; 6. Prag; 9. Emil; 11. Lagune; 12. Ares; 14. Meerenge; 17. Polka; 19. Siegfried; 20. Atlas; 22. Lena; 25. Amme; 28. Er; 30. Lido; 32. Zola; 35. Ara; 36. Elmar; 37. Morgarten; 40. Nie; 43. Le-nau; 46. Ar.

Auflösung zum Silbenfließenrätsel in Nr. 19

- | | | |
|---------------|--------------|---------------|
| 1. Ras Tafari | 4. Favorit | 7. Minoriten |
| 2. Kataloge | 5. Advokaten | 8. Adjutanten |
| 3. Ungeziefer | 6. Ungeraten | 9. Juramento |

Auflösung zum Zahlenrätsel in Nr. 19

- | | | |
|--------------|----------|-----------|
| Ludwigshafen | Igis | Alau |
| Uhland | Ganges | Fulda |
| Diesel | Siedlung | Esslingen |
| Willisau | Hedwig | Neuhausen |

Auflösung zum Kreuzworträtsel-Fries in Nr. 20

1—2 Polka; 3—4 Satan; 5—6 Semiramis; 7—8 Notar; 9—10 Tonne; 1—5 Paris; 3—7 Samen; 4—8 Namur; 6—10 Saale; 2—9 Autorität.

Auflösung zum Silbenrätsel in Nr. 20

1. Dementi;
2. Iridium;
3. Eidam;
4. Udine;
5. Neapel;
6. Steinkohle;
7. Chianti;
8. Unterseeen;
9. Laterne;
10. Delegation;
11. Hagedorf;
12. Alster;
13. Tennessee;
14. Illmenau;
15. Marken;
16. Helgoland.



Ist der Marsch erst gut vollbrungen

Wird gedeckt der Tisch!

Trockne Gaumen, dürre Zungen

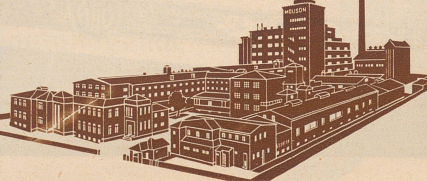
macht ein „Elmer“ frisch.

Elmer
Citro

Eine Warnung für Leichtgläubige

Die verräterlichsten Feinde Ihres Teints, sind unvollkommene Hautpflegemittel, die der wissenschaftlichen Grundlage entbehren. Warum wollen Sie sich zum Versuchsobjekt unerprobter, schädlicher Salben und Mixturen machen? * Creme Mouson wird auf Grund 150-jähriger Erfahrung in einer hygienisch und technisch auf das Vollkommenste eingerichteten Fabrik hergestellt. Sie ist das Produkt einzig dastehender Erfahrungen in der Kosmetik. * Kein Hautpflegemittel der Welt, und wenn es zum zehnfachen Preis verkauft wird, kann in seiner Wirkungsweise zweckmäßiger und besser sein als Creme Mouson. * Creme Mouson-Hautpflege, regelmäßig durchgeführt, sichert Ihnen einen jugendfrischen, reinen Teint und zarte, weiße Hände.

CREME MOUSON



RUBIK

EIN SCHUTZ FÜR SIE UND IHRE FAMILIE

„VITA“
LEBENSVERSICHERUNGS-AKTIENGESELLSCHAFT
IN ZÜRICH

POLICE
Nr. 111 A 90510

Eintrittsalter 35 Jahre
Vers.-Dauer 25 Jahre

Vers.-Summe
Fr. 10'000.--
1/2 jährl. Prämie
Fr. 212.65

**Gemischte Versicherung mit Gewinnbeteiligung
mit ärztlicher Untersuchung**

Versicherte Person: Herr Rudolf BAUMGARTNER.
Geburtsdatum: 25. März 1896.
Wohnort: Zürich.

Versicherungssumme:
Franken zehntausend zahlbar

beim Tode der versicherten Person, spätestens aber am 1. Mai 1956.
Das Versicherungsjahr beginnt je am 1. Mai eines Jahres.

Betrag der Prämie: Franken 212.65, zahlbar halbjährlich, je am
1. Mai und November, bis zum
Schlusse desjenigen Versicherungsjahres, in dem die versicherte Person stirbt, letztmals aber
am 1. November 1955.

Der Versicherungsvertrag lautet auf Schweizerfranken und beruht auf den umstehenden allgemeinen
und besonderen Versicherungsbedingungen.

Verwendung des Gewinnanteils: nach § 19, Ziffer 3, lit. A der allgemeinen Versicherungsbedingungen.

Gewinnberechtigte Jahresprämie: Fr. 417.--.

Im Falle des Ablebens der versicherten Person wird die Versicherungssumme ausbezahlt an die
Ehefrau, bei ihrem Fehlen an die Kinder.

„VITA“
Lebensversicherungs-Aktiengesellschaft
Die Generaldirektion
Rudolf Widder

ZÜRICH, den 11 Mai 1931.



Der Versicherte genießt außer den vertragl. Rechten
noch die Vorteile des Gesundheitsdienstes der „Vita“:
„Wer eine „Vita“-Police von mindestens Fr. 6000.—
erwirbt, hat das Recht, sich alle drei Jahre auf Kosten
der „Vita“ bei einem diplomierten Arzte über seinen
Gesundheitszustand beraten zu lassen, und zwar
ohne daß die Gesellschaft etwas vom Befunderfähri“