

Schach

Objektyp: **Group**

Zeitschrift: **Zürcher Illustrierte**

Band (Jahr): **7 (1931)**

Heft 31

PDF erstellt am: **27.06.2024**

Nutzungsbedingungen

Die ETH-Bibliothek ist Anbieterin der digitalisierten Zeitschriften. Sie besitzt keine Urheberrechte an den Inhalten der Zeitschriften. Die Rechte liegen in der Regel bei den Herausgebern.

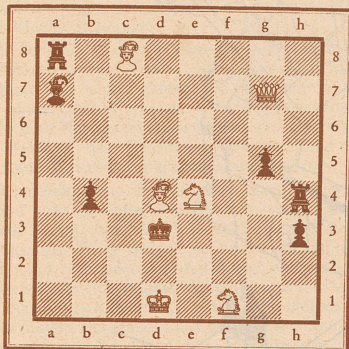
Die auf der Plattform e-periodica veröffentlichten Dokumente stehen für nicht-kommerzielle Zwecke in Lehre und Forschung sowie für die private Nutzung frei zur Verfügung. Einzelne Dateien oder Ausdrucke aus diesem Angebot können zusammen mit diesen Nutzungsbedingungen und den korrekten Herkunftsbezeichnungen weitergegeben werden.

Das Veröffentlichen von Bildern in Print- und Online-Publikationen ist nur mit vorheriger Genehmigung der Rechteinhaber erlaubt. Die systematische Speicherung von Teilen des elektronischen Angebots auf anderen Servern bedarf ebenfalls des schriftlichen Einverständnisses der Rechteinhaber.

Haftungsausschluss

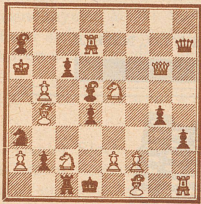
Alle Angaben erfolgen ohne Gewähr für Vollständigkeit oder Richtigkeit. Es wird keine Haftung übernommen für Schäden durch die Verwendung von Informationen aus diesem Online-Angebot oder durch das Fehlen von Informationen. Dies gilt auch für Inhalte Dritter, die über dieses Angebot zugänglich sind.

Problem Nr. 226
O. VOTRUBA, TSCHECHOSLOWAKEI
Urdruck



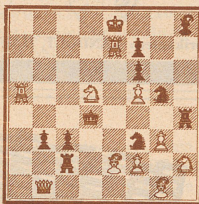
Matt in 3 Zügen

Problem Nr. 227
G. SCHLEGL, TAMASI
1. Pr. «Budafoki M. T. E.» 1931



Matt in 2 Zügen

Problem Nr. 228
A. HESSELGREN, STOCKHOLM
3. Pr. «Budafoki M. T. E.» 1931



Matt in 2 Zügen

Vom Prager Länderwettkampf.

Partie Nr. 92

12. und 13. Juli 1931 Prag.

Damengambit orthodox.

Weiß: van Doesburgh (Holland).
Schwarz: W. Rivier (Schweiz).

SCHACH

Redigiert von J. Niggli, Kasernenstraße 21c, Bern

- | | | | |
|--------------------------|----------------------|--------------------------|----------------------|
| 1. d2-d4 | d7-d5 | 28. Ld3-c2 | Td8×d1+ |
| 2. c2-c4 | c7-c6 | 29. De2×d1 | Da5-d5 |
| 3. Sg1-f3 | Sg8-f6 | 30. Dd1-e2 | La8-c6 |
| 4. Sb1-c3 | e7-e6 | 31. Lc2-d3 | Dd5-c5 |
| 5. Lc1-g5 | Lf8-e7 | 32. Kg1-f2 | g7-g6 |
| 6. e2-e3 | Sb8-d7 | 33. De2-d2 | a7-a5 |
| 7. Dd1-c2 | 0-0 | 34. Kf2-d2 | Kg8-g7 |
| 8. Ta1-c1 | d5×c4 | 35. Ld3-c2 | c6-c5 |
| 9. Lf1×c4 | b7-b6 | 36. Lc2-c4 | Lc6-b5+ |
| 10. 0-0 | Lc8-b7 | 37. Ke2-f2 ¹⁾ | f7-f5 |
| 11. Lc4-d3 ¹⁾ | h7-h6 | 38. Lc4-b1 | f5-f4 |
| 12. Lg5×f6 | Lc7×f6 ²⁾ | 39. Lb1-a2 | a5-a4 |
| 13. Th1-d1 | Dd8-e7 ¹⁾ | 40. La2-c6 | g6-g5 |
| 14. De2-c2 | Ta8-d8 ¹⁾ | 41. g2-g3 | Kg7-f6 |
| 15. Ld3-a6 ¹⁾ | Lb7-a8 ¹⁾ | 42. Le6-a2 | Kf6-e7 |
| 16. Sc3-e4 | c6-c5 ¹⁾ | 43. g3×f4 | g5×f4 |
| 17. Se4×f6+ | De7×f6 | 44. La2-g8 | Lb5-c6 |
| 18. La6-b5 | c5×d4 | 45. Lg8-a2 | b6-b5 ¹⁾ |
| 19. Td1×d4 | Sd7-e5 | 46. La2-b1 | b5-b4 |
| 20. Sf3×c5 | Df6×c5 | 47. Kf2-g2 ³⁾ | f4×c3 |
| 21. Tc1-d1 | Td8×d4 | 48. Dd2-d3 | e5-c4 ¹⁾ |
| 22. Td1×d4 | Tf8-e8 | 49. f3×e4 | De5-g5+ |
| 23. Td4-c4 [?] | Te8-d8 ¹⁾ | 50. Kc2-f3 | Dg5-f6+ |
| 24. Tc4-c1 | De5-d5 ¹⁾ | 51. Kf3×c3 | Df6×b2 |
| 25. f2-f3 | Dd5×a2 | 52. Dd3-f1 [?] | Dh2-c3+ |
| 26. Lb5-d3 | Da2-a5 | 53. Lb1-d3 ¹⁾ | Lc6-b5 ¹⁾ |
| 27. Tc1-d1 | Kg8-h8 ¹⁾ | | Aufgegeben. |

¹⁾ Ein kleiner Zeitverlust nach einer sehr bekannten Entwicklung. Sofort De2 zum Zweck von La6 war besser.

²⁾ Wie gewohnt, erleichtert dieser Tausch die Lage des Schwarzen.

³⁾ Jetzt ein Hieb in die Luft.

⁴⁾ Schwarz erhält sich den wichtigen Läufer.

⁵⁾ Droht D×b2 und D×b5; in diese Lage hat sich Weiß selbst hineingelotst. Das kostet einen Bauern, und dieser Bauer entscheidet.

⁶⁾ Mattdrohung!

⁷⁾ Es drohte Qualitätsverlust nach Lh7+. Weniger gut wäre die Abwehr Kf8 wegen Le4!

⁸⁾ Wenn Weiß schon das reine Damen- und Bauernendspiel herbeiführen wollte, wie sein voriger Zug anzeigt, so war hier Ld3 folgerichtiger. So entsteht noch eine unleidliche Fesselung.

⁹⁾ Wie Analysen ergeben, gewann hier schon der Damenaustausch auf e3. Diese Gelegenheit läuft aber nicht weg.

¹⁰⁾ Ein Versuch, im Tribün zu fischen. Da der Bb4 mit Schach hängt, kann Schwarz nicht so gut mit der Dame zugreifen.

¹¹⁾ Der Versuch ist zu Ende; denn der Damenaustausch folgt auf jeden Fall: 53. Kf2 Df6+; 53. Ke2 und 53. Kf4 führen gar zu Damenverlust.

¹²⁾ Schwarz tauscht nun alle Figuren ab und gewinnt dann leicht.

Die Partie zeigt, wie sorgfältig unser welscher Vorkämpfer spielt; der Schweiz. Schachverein hat mit seiner Aufstellung einen guten Griff getan.

Anmerkungen für die «Zürcher Illustrierte»
von Dr. E. Voellmy.

Partie Nr. 92

Gespielt am 12./13. Juli in Prag.

Weiß: Sultan Khan-England Schwarz: Rubinstein-Polen

- | | | | |
|------------|-------------|------------|------------|
| 1. d2-d4 | d7-d5 | 30. Tf2×f6 | c5-c4 |
| 2. Sg1-f3 | c7-c5 | 31. Ld3-b1 | Lc8-c6 |
| 3. e2-c3 | c7-e6 | 32. Tf6-f2 | Te7-c8 |
| 4. Sf3-e5 | Sg8-g6 | 33. a2-a3 | Kg8-g7 |
| 5. Sb1-d2 | Sb8-d7 | 34. Tf2-c2 | Tc8-d8 |
| 6. f2-f4 | Lf8-d6 | 35. Lb1-a2 | Kg7-h6 |
| 7. e2-c3 | b7-b6 | 36. Ta2-b3 | Kh6-g7 |
| 8. Lf8-d3 | Lc8-b7 | 37. Lc2-c6 | Kg7-f8 |
| 9. Dd1-f3 | h7-h5 | 38. Lb3-d1 | Kf8-e7 |
| 10. Df3-g3 | Kc8-f8 | 39. Tf1-h1 | Lc6-d7 |
| 11. 0-0 | h5-h4 | 40. Te6-e1 | Ld7-c6 |
| 12. Dg3-h3 | Ta8-c4 | 41. Ld1-e2 | Ld7-c6 |
| 13. Sd2-f3 | Sf8-e4 | 42. Th1-h7 | Kf6-g5 |
| 14. Lc1-d2 | Se4×d2 | 43. Kg2-f2 | Kg5-f6 |
| 15. Sf3×d2 | Sf7-f6 | 44. Le2-f1 | g6-g5 |
| 16. Sd2-f3 | Te8-c7 | 45. Lf1-e2 | g5-g4 |
| 17. Sf3-g5 | Lb7-c8 | 46. Kf2-c2 | Td8-g8 |
| 18. Tf1-f3 | Th8-h6 | 47. Le2-a6 | Tg8-b8 |
| 19. Ta1-f1 | Kf8-g8 | 48. a3-a4 | Kf6-e7 |
| 20. Tf3-f2 | Dd8-f8 | 49. Tc1-h1 | Tb8-d8 |
| 21. Dh3-f3 | c5×d4 | 50. Th7-h8 | Td8-d7 |
| 22. c3×d4 | g7-g6 | 51. Th1-c1 | Ld6-b4 |
| 23. g2-g4 | h4×g3 e. p. | 52. Kg2-f2 | Ke7-f6 |
| 24. h2×g3 | Sf6-h7 | 53. Th8-c8 | Kf6-g7 |
| 25. Se5-g4 | Sh7×g4 | 54. Tc1-c6 | Kg7-f6 |
| 26. Sg4×h6 | Df8×h6 | 55. Te8-g8 | Td7-d6 |
| 27. f4×g5 | Dh6×g5 | 56. Te6×d6 | Lb4×d6 |
| 28. Kg1-g2 | c6-c5 | 57. Tg8-a8 | Aufgegeben |
| 29. Df3-f6 | Dg5×f6 | | |

Wie wird in Prag gespielt?

Die 22 Ländermannschaften werden in zwei Gruppen von je 11 Ländern geteilt, wobei in einer ersten Etappe jede Mannschaft der einen Gruppe mit jeder Mannschaft der andern Gruppe spielt (11 Begegnungen). Auf diese Weise werden die Anwärter für den 1.-12. und den 13.-22. Rang festgestellt. In fünf Schlussrunden wird dann die genaue Reihenfolge der einzelnen Mannschaften entschieden.



Sommer-sprossen bringen Sie mit meiner **OPHIOANTH-POMMADO** rasch und sicher zum Verschwinden. Tube Fr. 1.50. In Apotheken.

Abonnieren Sie die Zürcher Illustrierte



HÜHNERAUGEN oder BALLEN-SCHMERZEN verschwinden sofort bei Anwendung von Scholl's Zino-Pads. Sie halten von selbst und gut und beseitigen die Ursache. Dünn, wasserdicht, und fallen selbst im Bade nicht ab. Auch in Größen für Hühneraugen u. Ballen hergestellt. Preis Fr. 1.50 per Schachtel. In allen Apotheken und Drogerien erhältlich, sowie bei den Scholl-Vertretern.

Scholl's Zino-Pads
Leg' eins drauf, der Schmerz hört auf.



Rassig und spassig der Ländlerstrep von Stocker Sepp.
auf den elektr. aufgenommenen, erstklassigen **EDISON-BELL Fr. 2.50 Grammophonplatten**
Verlangen Sie Auswahlen!
Urbige Aufnahmen der Ländlerkapellen Stocker Sepp, Lott, Geisser, Appenzeller Streichmusik, Händorgel von Walter Wild, sowie vom Jodlerklub Berna und Jodel-Duette Ummel-Bali, Zither, Humoristisches. — Neueste Schläger
EDISON-BELL-HAUS, ST. GALLEN C
MARKTGASSE 21 — TELEPHON 29,24



HABANA-EXTRA
Mild Extra Fein
Preis Fr. 1.50
EDUARD EICHENBERGER SOHNE BEINWILZ