

# Die Arktis-Expedition des "Graf Zeppelin"

Autor(en): **[s.n.]**

Objektyp: **Article**

Zeitschrift: **Zürcher Illustrierte**

Band (Jahr): **7 (1931)**

Heft 32

PDF erstellt am: **09.08.2024**

Persistenter Link: <https://doi.org/10.5169/seals-753028>

## **Nutzungsbedingungen**

Die ETH-Bibliothek ist Anbieterin der digitalisierten Zeitschriften. Sie besitzt keine Urheberrechte an den Inhalten der Zeitschriften. Die Rechte liegen in der Regel bei den Herausgebern.

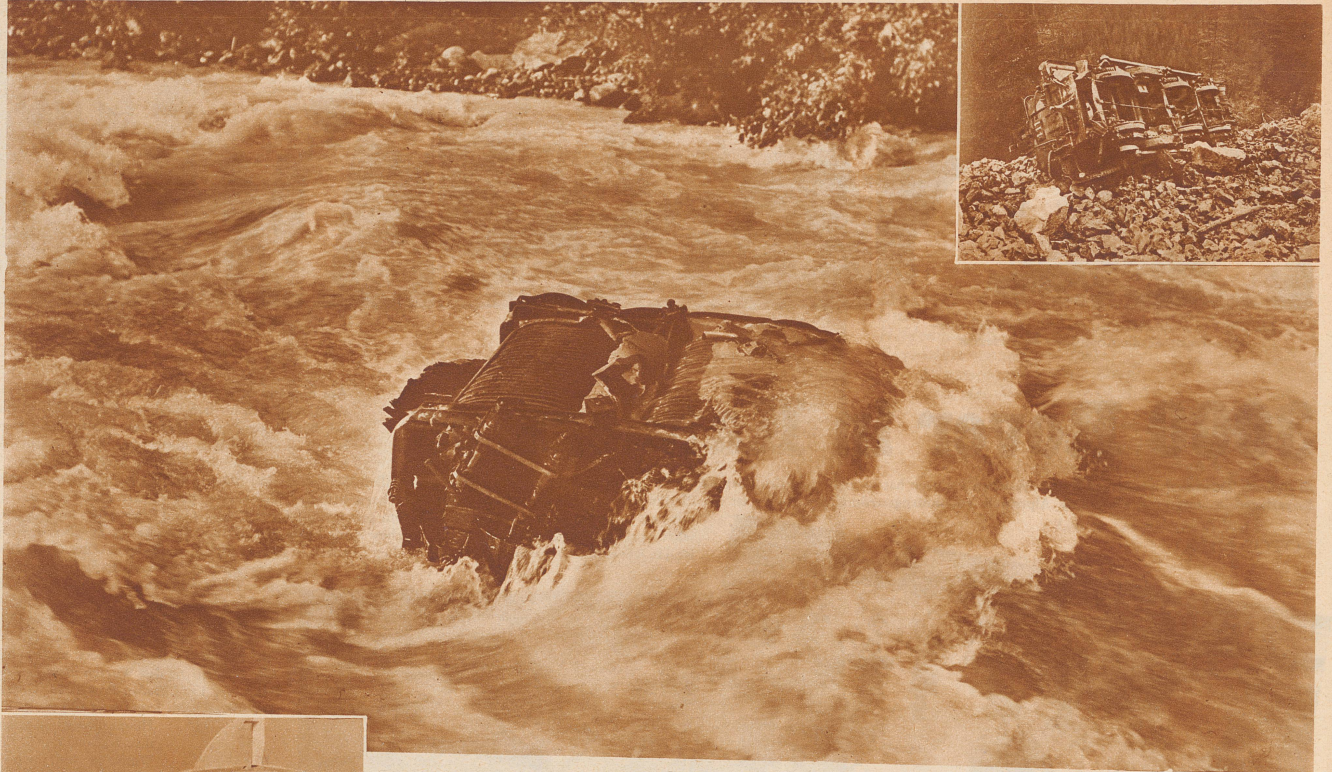
Die auf der Plattform e-periodica veröffentlichten Dokumente stehen für nicht-kommerzielle Zwecke in Lehre und Forschung sowie für die private Nutzung frei zur Verfügung. Einzelne Dateien oder Ausdrucke aus diesem Angebot können zusammen mit diesen Nutzungsbedingungen und den korrekten Herkunftsbezeichnungen weitergegeben werden.

Das Veröffentlichen von Bildern in Print- und Online-Publikationen ist nur mit vorheriger Genehmigung der Rechteinhaber erlaubt. Die systematische Speicherung von Teilen des elektronischen Angebots auf anderen Servern bedarf ebenfalls des schriftlichen Einverständnisses der Rechteinhaber.

## **Haftungsausschluss**

Alle Angaben erfolgen ohne Gewähr für Vollständigkeit oder Richtigkeit. Es wird keine Haftung übernommen für Schäden durch die Verwendung von Informationen aus diesem Online-Angebot oder durch das Fehlen von Informationen. Dies gilt auch für Inhalte Dritter, die über dieses Angebot zugänglich sind.

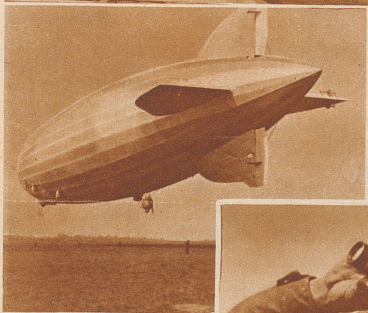




300-400 Meter unterhalb der Unfallstelle liegt der Motor in den schäumenden Fluten der Albulä.

Bild rechts oben: Die umgestürzte Lokomotive auf einer Geröllhalde. Fotos Schöcher

**Schweres Eisenbahnunglück bei der Rhätischen Bahn.** Am Montag wurde zwischen den Stationen Filisur und Stuls der Morgenzug Chur-Engadin von einem niedergehenden Felsblock getroffen. Die schwere elektrische Lokomotive wurde vom Zuge getrennt, stürzte etwa 400 Meter über die steile Halde hinunter auf die Talsohle und wurde vollständig zerstört. Der Lokomotivführer Fritz Richard kam dabei ums Leben. Das übrige Personal des Zuges und die Reisenden wurden nicht verletzt. Der Materialschaden ist bedeutend.



Der Start des Luftschiffes zum Flug nach Norden auf dem Flugfeld von Leningrad

## Die Arktis-Expedition des «Graf Zeppelin»



Bild rechts: Rotarmisten und Marinesoldaten beobachten den Rundflug des «Graf Zeppelin» über Leningrad

Die «Zürcher Illustrierte» erscheint Freitags • Schweizer Abonnementspreise: Vierteljährlich Fr. 3.40, halbjährlich Fr. 6.40, jährlich Fr. 12.-. Bei der Post 30 Cts. mehr. Postscheck-Konto für Abonnements: Zürich VIII 3790 • Auslands-Abonnementspreise: Beim Versand als Drucksache: Vierteljährlich Fr. 4.50 bzw. Fr. 5.25, halbjährlich Fr. 8.65 bzw. Fr. 10.20, jährlich Fr. 16.70 bzw. Fr. 19.20. In den Ländern des Weltpostvereins bei Bestellung am Postschalter etwas billiger. Insertionspreise: Die einspaltige Millimeterzeile Fr. -.60, fürs Ausland Fr. -.75; bei Platzvorschrift Fr. -.75, fürs Ausland Fr. 1.-. Schluß der Inseraten-Aannahme: 14 Tage vor Erscheinen. Postscheck-Konto für Inserate: Zürich VIII 1576/9

Redaktion: Arnold Kübler, Chef-Redaktor. Der Nachdruck von Bildern und Texten ist nur mit ausdrücklicher Genehmigung der Redaktion gestattet.  
 Druck, Verlags-Expedition und Inseraten-Aannahme: Conzett & Huber, Graphische Etablissements, Zürich, Morgartenstraße 29 • Telegramme: ConzettHuber. • Telephon: 51.790