

Rätsel

Objektyp: **Group**

Zeitschrift: **Zürcher Illustrierte**

Band (Jahr): **7 (1931)**

Heft 36

PDF erstellt am: **12.07.2024**

Nutzungsbedingungen

Die ETH-Bibliothek ist Anbieterin der digitalisierten Zeitschriften. Sie besitzt keine Urheberrechte an den Inhalten der Zeitschriften. Die Rechte liegen in der Regel bei den Herausgebern.

Die auf der Plattform e-periodica veröffentlichten Dokumente stehen für nicht-kommerzielle Zwecke in Lehre und Forschung sowie für die private Nutzung frei zur Verfügung. Einzelne Dateien oder Ausdrucke aus diesem Angebot können zusammen mit diesen Nutzungsbedingungen und den korrekten Herkunftsbezeichnungen weitergegeben werden.

Das Veröffentlichen von Bildern in Print- und Online-Publikationen ist nur mit vorheriger Genehmigung der Rechteinhaber erlaubt. Die systematische Speicherung von Teilen des elektronischen Angebots auf anderen Servern bedarf ebenfalls des schriftlichen Einverständnisses der Rechteinhaber.

Haftungsausschluss

Alle Angaben erfolgen ohne Gewähr für Vollständigkeit oder Richtigkeit. Es wird keine Haftung übernommen für Schäden durch die Verwendung von Informationen aus diesem Online-Angebot oder durch das Fehlen von Informationen. Dies gilt auch für Inhalte Dritter, die über dieses Angebot zugänglich sind.

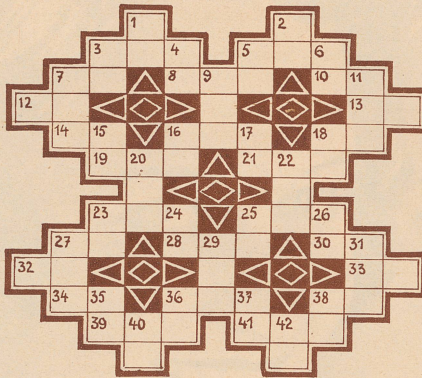
Silbenrätsel

Aus den Silben: a, a, a, ä, bar, ber, beel, be, bub, e, ha, hel, i, la, lent, me, na, ne, ne, ni, ra, rha, rent, ri, ro, se, so, stat, ta, ta, ze, bilde man 11 Wörter nach angegebener Vorschrift, derart, daß die Anfangsbuchstaben sowie die Endbuchstaben je einen Wahrspruch ergeben. (AE = A).

1. Parkname in Genf _____
2. Pflanzensorte _____
3. Oberster Teufel _____
4. Berglose Gegend _____
5. Wallensteins Feldherr _____
6. Süditalienische Hafenstadt _____
7. Antike griechische Stadt _____
8. Flugtechnischer Ausdruck _____
9. Wildes Nagetier _____
10. Jüdischer Mädchenname _____
11. Hervorragende Eigenschaft _____

RÄTSEL

Silben-Kreuzworträtsel



30. Schiffsteil
32. Chinesischer Lastträger
33. Wasserablauf
34. Indischer Staat
36. Universität in Paris
38. Laubbaum
39. Militärische Mahlzeit
41. Angehöriger eines Volksstammes

24. Ehem. chinesis. Fort
25. Nordische Gottheit
26. Stoffart
27. Salzgewinnungsstelle
29. Europäische Hauptstadt
31. Teil des Baumes
35. Exotischer Baum
36. Kummer
37. Menschenrasse
38. Berühmter Botaniker
40. Person aus einem Lessing-drama
42. Inneres Organ

Opern-Füllrätsel

Mozart	
Gluck	
Bellini	
Weber	
Wagner	
Verdi	
Marschner	

Die leeren Felder der Tafel sind so mit je einer Oper des davorstehenden Komponisten auszufüllen, daß die Anfangsbuchstaben eine neue Oper ergeben.

Bilderrätsel.



Bedeutung der Wörter:

- Von links nach rechts:
3. Indische Stadt
 5. Samenhandlung
 7. Südamerikanische Stadt
 8. Autounterkunft
 10. Landwirtschaftl. Gerät
 12. Jugendschriftsteller
 13. Längenmaßeinheit
 14. Teil des Hauses
 16. Südfrucht
 18. Englische Anrede
 19. Stadt in Persien
 21. Getrocknete Beere
 23. Versunkene Stadt
 25. Oper von Verdi
 27. Nahrungsmittel
 28. Teil der Bühne

- Von oben nach unten:
1. Chinesischer Fluß
 2. Bezeichnung
 3. Wiederkäuer
 4. Stern
 5. Handwerkszeug
 6. Angenehme Tätigkeit
 7. Zeichenutensil
 9. Politisch bedeutsam. Ort
 11. Teil des Schuljahres
 15. Verwandte
 16. Südtiroler Kurort
 17. Römischer Kaiser
 18. Sprengkörper
 20. Mädchenname
 22. Biblischer Berg
 23. Stadt in Spanien

Lösungen aus Nr. 35

Silbenrätsel:

Se-mi-nar	S	R
Ch-rub	CH	B
Wal-kü-re	W	E
Et-ger	E	R
I-d-ho	I	O
Zi-bo-ri-um	Z	M
Eu-lau	E	U
Ru-i-ne	R	E
Sa-gan	S	N
E-wers	E	S
No-ta-ri-at	N	T
Dan-te	D	E
E-ger	E	R

Kreuzworträtsel:

Wagrecht: 1. Arosa, 4. Arbon, 7. Sem, 8. Rif, 10. Genie, 12. Degen, 14. Essen, 16. Tell, 17. Elle, 18. Reck, 21. Avon, 24. Anker, 26. Wrede, 27. Fisan, 28. Ein, 29. Sir, 30. Zwerg, 31. Amsel.
Senkrecht: 1. Arndt, 2. Segel, 3. Amen, 4. Arto, 5. Kiese, 6. Nonne, 9. See, 11. Ode, 13. Gluck, 15. Slave, 18. Ragaz, 19. Eng, 20. Kefir, 21. Arnim, 22. Ode, 23. Nebel, 25. Rang, 26. Wass.

Vorsatz-Rätsel:

Brille Usingen Celle
Laster Flotte Hessen
Arosa Ulex Solche
•BLAUFLUCHS.

•SCHWEIZER SENDE
BEROMUENSTER.

