

Rätsel

Objektyp: **Group**

Zeitschrift: **Zürcher Illustrierte**

Band (Jahr): **7 (1931)**

Heft 38

PDF erstellt am: **12.07.2024**

Nutzungsbedingungen

Die ETH-Bibliothek ist Anbieterin der digitalisierten Zeitschriften. Sie besitzt keine Urheberrechte an den Inhalten der Zeitschriften. Die Rechte liegen in der Regel bei den Herausgebern.

Die auf der Plattform e-periodica veröffentlichten Dokumente stehen für nicht-kommerzielle Zwecke in Lehre und Forschung sowie für die private Nutzung frei zur Verfügung. Einzelne Dateien oder Ausdrucke aus diesem Angebot können zusammen mit diesen Nutzungsbedingungen und den korrekten Herkunftsbezeichnungen weitergegeben werden.

Das Veröffentlichen von Bildern in Print- und Online-Publikationen ist nur mit vorheriger Genehmigung der Rechteinhaber erlaubt. Die systematische Speicherung von Teilen des elektronischen Angebots auf anderen Servern bedarf ebenfalls des schriftlichen Einverständnisses der Rechteinhaber.

Haftungsausschluss

Alle Angaben erfolgen ohne Gewähr für Vollständigkeit oder Richtigkeit. Es wird keine Haftung übernommen für Schäden durch die Verwendung von Informationen aus diesem Online-Angebot oder durch das Fehlen von Informationen. Dies gilt auch für Inhalte Dritter, die über dieses Angebot zugänglich sind.

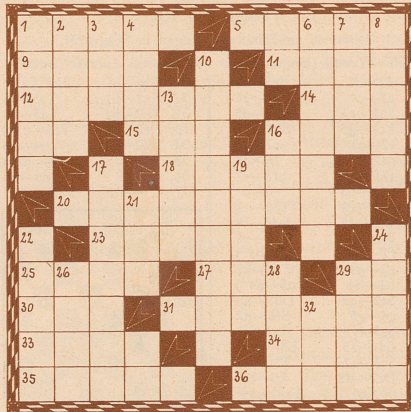
Silberrätsel

Aus den Silben:
a - a - ac - ba - ber - bra - bu - baum - denz - e - e - e - go - grau - ham - hu - her - i - ka - la - lau - ma - mit - na - nas - nen - ni - ra - ri - ril - ro - ros - sau - sal - sche - sel - si - sitz - um - tan - weich - zach, sind 16 Wörter zu bilden, deren Anfangsbuchstaben von oben nach unten und die Endbuchstaben von unten nach oben gelesen, ein Sprichwort ergeben. — Die Wörter bedeuten:

1. Osteuropäischer Fluß
2. Baum
3. Komponist
4. Teil Deutschlands
5. Biblische Person
6. Deutsches Herzogtum (vor 1918)
7. Deutsche Stadt
8. Nebenfluß des Inn
9. Amerikanische Hochebene
10. Vogel
11. Affe
12. Einsiedler
13. Pflanzensammlung
14. Nadelbaum
15. Aegyptische Stadt

RÄTSEL

Kreuzworträtsel



Wagrecht: 1. Decke, 5. Flugzeugführer, 9. Stadt in Birkensfeld, 11. Südamerikanische Hauptstadt, 12. Vater des Ajax, 14. Vollendete Handlung, 15. Fürwort, 16. Fechthieb, 18. Biblischer Ort, 20. Holländische Hafenstadt, 23. Sitz des Gefühlslebens, 25. Vertrag, 27. Flüßchen in Thüringen, 30. Schweizer Kanton, 31. Bühnenwand, 33. Vorhemdchen, 34. Verbindungsnagel, 35. Lobesehebung, 36. Stadt in Westfalen.

Senkrecht: 1. Stadt in Lettland, 2. Englische Hafenstadt am Roten Meere, 3. Bergeinschnitt, 4. Straßenbahn, 6. Schriftsteller, 7. Name mehrerer Kalifen, 8. Raubtierpfote, 10. Deutscher Opernkomponist, 13. Wohngeld, 16. Lebensende, 17. Afrikanische Stechmücke, 19. Wetterferner Stoff, 21. Verpackungsort, 22. Garnrolle, 24. Weiblicher Vorname, 26. See in Südrufland, 28. Bergwerksgang, 29. Nordisches Göttergeschlecht, 32. Englische Anrede.

Logograph

Wärest du das Rätselwort, das Ganze, Strahltest du in höchstem Tugendglanze, Trügest einen Schein und wärest verklärt Und von allen Frommen hoch verehrt. Aber bist du kopflos nur das Wort, Fallen alle diese Wörter fort; Dann bedeutet's: «Ich hab' wenig Zeit», Und verführt gar oft zur Flüchtigkeit.

Auflösungen aus Nr. 37:

- | | |
|----------------------|-------------------------|
| Silberrätsel: | Kreuzworträtsel: |
| Duddelsack | Enkel |
| Edda | Niagara |
| Nuance | Schneepfe |
| Nashorn | Gemmi |
| Inhaber | Experiment |
| Chiesa | Waffe |
| Beirut | Eremit |
| Inserat | Sirius |
| Neisel | Eiser |
| Enthusiasmus | Nietzsche |
| Ines | Union |
| Neisse | Nansen |
| Mongole | |
- Wagrecht:
1. Aare, 5. Jura, 8. Elias, 9. Bluse, 11. Aspek, 13. Rad, 15. Eis, 16. See, 17. Arcs, 19. Earl, 20. Locarno, 21. Kobl, 23. Gnom, 26. Eli, 27. Zug, 29. Era, 30. Masi, 32. Lchar, 33. Ceuta, 34. Nora, 35. Kufe.
- Senkrecht:
1. Altar, 2. Ai, 3. Ras, 4. Esse, 5. Ibis, 6. Ulk, 7. Aster, 8. Eara, 10. Egel, 12. Pilatus, 14. Delhi, 16. Saone, 18. Sol, 19. Eng, 21. Kehl, 22. Oiten, 24. Orutz, 25. Masi, 27. Zara, 28. Gack, 30. Bar, 31. Leu.
- Kammrätsel:**
Leierkasten, Lanze, Insel, Riege, Agent, Tross, Nadel
- Silberrätsel:**
Ziegelbrücke
- Suchrätsel:**
Lortzing, Verdi, Auber, Ebon, Tolstoi, Auerbach, Raabe, Thomas, Aram, Alexis
-LA TRAVIATA-

Togal
rasch und sicher wirkend bei
Rheuma / Gicht
Kopfschmerzen
Ischias, Hexenschuß, Erkältungskrankheiten. Löst die Harnsäure! Über 6000 Arztgutachten! Wirkt selbst in veralteten Fällen.

Hautana
MODELL
DAS NEUE
Bezugsquellenadweis auch für Lindauers Prima Donna Corsets, Pronto, Corsotella und Gürteltesse durch
Union Corset Co. A.-G., Zürich

Boreal
EINE
HÖCHSTLEISTUNG
DER
HUTINDUSTRIE
In allen feinen Hutgeschäften erhältlich
Fabrikanten GRAZIOSO BOTTA, SALORINO (Tessin)

Hühneraugen Hornhaut, Ballen, weiche Hühneraugen zwischen den Zehen

Die durch Hühneraugen oder wunde Zehen verursachten heftigsten Schmerzen hören sofort auf, wenn Sie Scholl's Zino-Pads anwenden. Diese wunderbare Besserung wird durch eine sanfte Heilwirkung herbeigeführt. Scholl's Zino-Pads beseitigen die Ursache — den Druck des Schuhs — indem sie die empfindliche Stelle schützend einbetten. Klein und dünn, leicht aufzulegen in verschiedenen Größen, und zwar für Hühneraugen, weiche Hühneraugen zwischen den Zehen, Hornhaut und Ballen. **Erhältlich in allen Apotheken, Drogerien und Scholl-Niederlassungen. Preis Fr. 1.50 per Schachtel.**



Scholl's Zino-Pads
Leg' eins drauf - der Schmerz hört auf

FREI
Nehmen Sie Rücksprache mit einem erfahrenen Sachverständigen für Fußpflege in Scholl's Niederlassung zwecks kostenloser Fuß-Untersuchung und Beratung
Scholl's Fußpflege, Freiestraße 4, Basel.

Geistige Konzentration
setzt ruhige Nerven, einen gesunden Organismus voraus. Deshalb von Zeit zu Zeit sich Kraftreserven schaffen durch eine Kur mit
Winkler's KRAFT ESSENZ
dem heilkräftigen Extrakt aus Alpen- und Tropenpflanzen. Kein Stimulationsmittel, das nur aufpeitscht und dem eine umso stärkere Erschlaffung folgt, sondern das von einem Arzt geschaffene, natürliche Kräftigungs-Mittel.
Flaschen zu Fr. 3.-, 5.- und 5.50

SCHWÄNE AM HALLWILER SEE
Wie diese Schwäne ihre Brut beschützen, so wachen kundige Hände über die Herstellung einer stets guten Qualität der bekannten
Hallwiler Forellen
10 CTS. CIGARRENFABRIK M. G. BAUR BEINWIL AM SEE. GEGR. 1860 SUP 15 CTS.