

Apfel gegen Banane

Autor(en): **[s.n.]**

Objektyp: **Article**

Zeitschrift: **Zürcher Illustrierte**

Band (Jahr): **7 (1931)**

Heft 40

PDF erstellt am: **30.06.2024**

Persistenter Link: <https://doi.org/10.5169/seals-753112>

Nutzungsbedingungen

Die ETH-Bibliothek ist Anbieterin der digitalisierten Zeitschriften. Sie besitzt keine Urheberrechte an den Inhalten der Zeitschriften. Die Rechte liegen in der Regel bei den Herausgebern.

Die auf der Plattform e-periodica veröffentlichten Dokumente stehen für nicht-kommerzielle Zwecke in Lehre und Forschung sowie für die private Nutzung frei zur Verfügung. Einzelne Dateien oder Ausdrucke aus diesem Angebot können zusammen mit diesen Nutzungsbedingungen und den korrekten Herkunftsbezeichnungen weitergegeben werden.

Das Veröffentlichen von Bildern in Print- und Online-Publikationen ist nur mit vorheriger Genehmigung der Rechteinhaber erlaubt. Die systematische Speicherung von Teilen des elektronischen Angebots auf anderen Servern bedarf ebenfalls des schriftlichen Einverständnisses der Rechteinhaber.

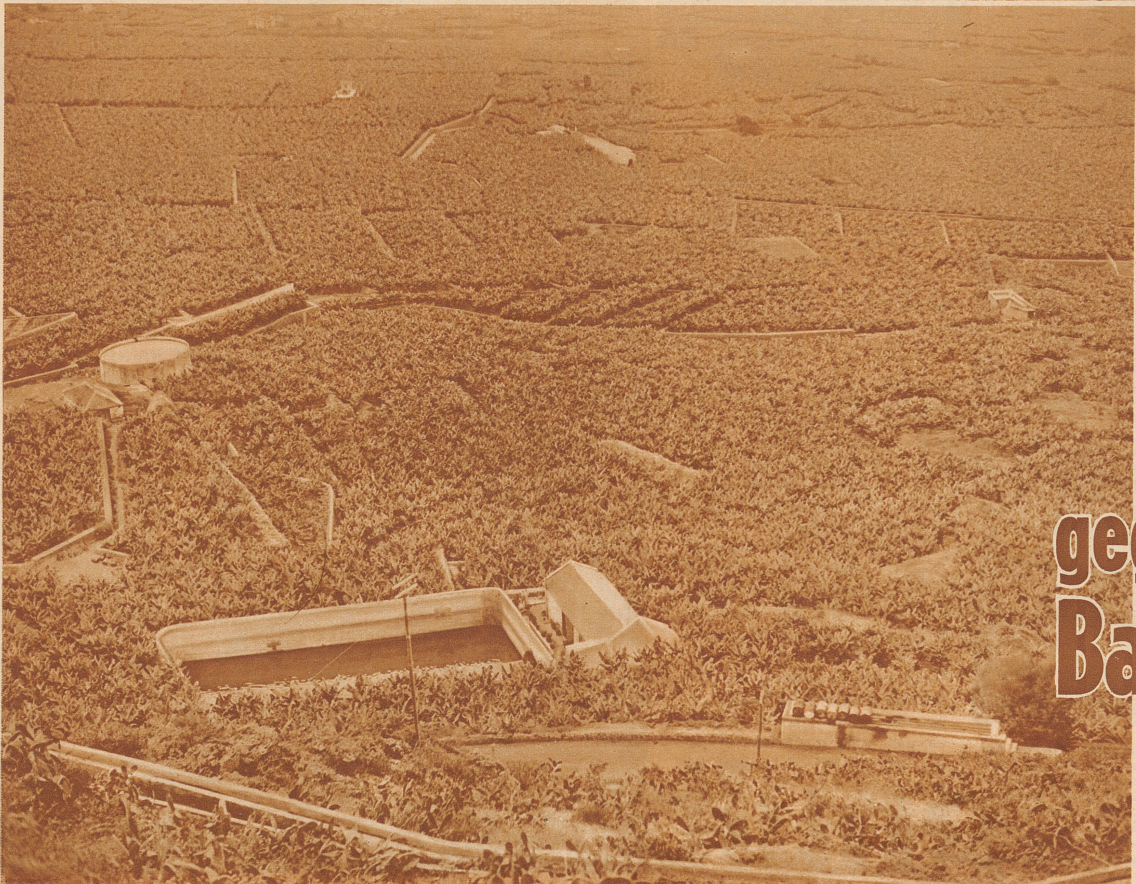
Haftungsausschluss

Alle Angaben erfolgen ohne Gewähr für Vollständigkeit oder Richtigkeit. Es wird keine Haftung übernommen für Schäden durch die Verwendung von Informationen aus diesem Online-Angebot oder durch das Fehlen von Informationen. Dies gilt auch für Inhalte Dritter, die über dieses Angebot zugänglich sind.



Apfel

Kleiner Ausschnitt aus dem großen Heer der Obstbäume, das um die Dörfer und auf den Feldern unserer Heimat steht: das Dörfchen Aesch im luzernischen Seetal
Foto Ad Astra



gegen Banane

Bananenpflanzung mit künstlicher Bewässerungsanlage auf den Kanarischen Inseln. Es sind kaum zehn Jahre her, daß hier die erste Pflanzung angelegt wurde. - Große Ladungen kanarischer Bananen kommen in die Schweiz
Foto Wassermann & Kurzmayer