

Schach

Objektyp: **Group**

Zeitschrift: **Zürcher Illustrierte**

Band (Jahr): **7 (1931)**

Heft 43

PDF erstellt am: **27.06.2024**

Nutzungsbedingungen

Die ETH-Bibliothek ist Anbieterin der digitalisierten Zeitschriften. Sie besitzt keine Urheberrechte an den Inhalten der Zeitschriften. Die Rechte liegen in der Regel bei den Herausgebern.

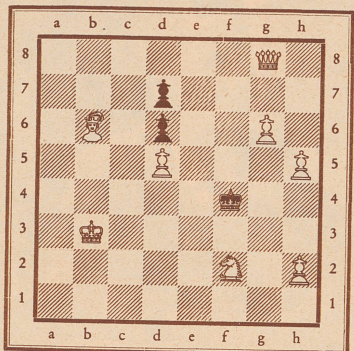
Die auf der Plattform e-periodica veröffentlichten Dokumente stehen für nicht-kommerzielle Zwecke in Lehre und Forschung sowie für die private Nutzung frei zur Verfügung. Einzelne Dateien oder Ausdrucke aus diesem Angebot können zusammen mit diesen Nutzungsbedingungen und den korrekten Herkunftsbezeichnungen weitergegeben werden.

Das Veröffentlichen von Bildern in Print- und Online-Publikationen ist nur mit vorheriger Genehmigung der Rechteinhaber erlaubt. Die systematische Speicherung von Teilen des elektronischen Angebots auf anderen Servern bedarf ebenfalls des schriftlichen Einverständnisses der Rechteinhaber.

Haftungsausschluss

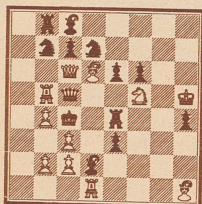
Alle Angaben erfolgen ohne Gewähr für Vollständigkeit oder Richtigkeit. Es wird keine Haftung übernommen für Schäden durch die Verwendung von Informationen aus diesem Online-Angebot oder durch das Fehlen von Informationen. Dies gilt auch für Inhalte Dritter, die über dieses Angebot zugänglich sind.

Problem Nr. 266
 PROF. DR. H. ROHR, BRESLAU
 Urdruck



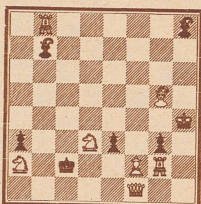
Matt in 3 Zügen

Problem Nr. 267
 M. WROBEL, WARSCHAU
 1./2. Pr. Tecza 1931



Matt in 2 Zügen

Problem Nr. 268
 G. CRISTOFFANINI, GENUA
 3. Pr. Tecza 1931



Matt in 2 Zügen

Partie Nr. 107

Gespielt am Meisterturnier von Bled 1931.

Weiß: Stoltz.

Schwarz: Dr. Tartakower.

- | | | | |
|-----------|--------|------------|--------|
| 1. d2-d4 | d7-d5 | 6. e2-c3 | 0-0 |
| 2. c2-c4 | e7-e6 | 7. Lf1-d3 | e7-c5 |
| 3. Sg1-f3 | Sg8-f6 | 8. 0-0 | b7-b6 |
| 4. Lc1-g5 | Lf8-e7 | 9. Dd1-c2 | h7-h6 |
| 5. Sb1-d2 | Sb8-d7 | 10. Lg5-h4 | Lc8-b7 |

SCHACH

Redigiert von J. Niggli, Kasernenstraße 21c, Bern

- | | | | |
|--------------------------|----------------------|----------------------------|----------------------|
| 11. Ta1-d1 | c5xd4 ¹⁾ | 30. b2-b4 ¹⁾ | Dc5-d4 |
| 12. e3xd4 | d5xc4 | 31. Sc5-e3 | Dd4-c3 |
| 13. Sd2xc4 ²⁾ | Lb7xf3 | 32. Te1-e2 | Dc3xa3 |
| 14. g2xf3 | Sf6-h5 | 33. Df3-a8+ | Kg8-h7 ³⁾ |
| 15. Lh4-g3 | Sh5xg3 | 34. Sc3-d5 | Sf6xd5 |
| 16. h2xg3 | Sd7-f6 | 35. La2xd5 | Da3-d3 ³⁾ |
| 17. Dc2-e2 | Ta8-c8 | 36. Ld5-f3 | Lc7-d8 |
| 18. f3xf4 | Tc8-c7 | 37. Te2-e8 | Dd3-d4 |
| 19. Ld3-b1 | Le7-d6 ⁴⁾ | 38. Lf3-e4 | Dd4-f6 |
| 20. a2-a3 | Dd8-e7 | 39. Te8-e6 ³⁾ | Df6-d4 |
| 21. Tf1-e1 | Tf8-d8 | 40. Da8-c6 | Ld8-b6 ¹⁾ |
| 22. Sc4-e3 | Tc7-d7 | 41. Te6-e8! | Dd4xf2+ |
| 23. f4-f5 ⁵⁾ | e6-e5 | 42. Kg2-h3 | Df2-f1+ |
| 24. Sc3-e4 | e5xd4 | 43. Kh3-h4! | Lb6-d8+ |
| 25. De2-f3 ⁶⁾ | De7-f8 | 44. f5-f6+ | g7-g6 ⁷⁾ |
| 26. Td1xd4 | Ld6-c7 | 45. Le4xg6! | Kg7xg6 |
| 27. Td4xd7 | Td8xd7 | 46. Te8-g8+ | Kg6-h7 |
| 28. Kg1-g2 | Df8-c5 | 47. Dc6-e4+! ⁸⁾ | Aufg. |
| 29. Lb1-a2 | b6-b5 | | |

¹⁾ Weiß verzichtet auf einen sofortigen Druck auf die schwarze Stellung (d5), um Sc4 mit SxS und dxc4 mit Sxc4 beantwortet zu können. Schwarz benützt jedoch die Atempause zu ruhiger Entwicklung.

²⁾ Schwarz entschließt sich zu einer Unternehmung, da er den weißen d-Bauern isolieren kann.

³⁾ Konsequenter und mutig gespielt. Weiß muß einen Rochadenangriff inszenieren, wenn er an der Schwäche des d-Bauern nicht langsam zugrunde gehen will.

⁴⁾ Es wäre verfehlt, auf den Gewinn des d-Bauern zu spielen, z. B.: 19. Td7 20. Se5 mit der Drohung Sc6.

⁵⁾ Weiß versucht den schwachen d-Bauern freizuspielen und aus ihm eine gefährliche Waffe zu schmieden.

⁶⁾ Weiß geht allen Remisvarianten (Txd4 Dxd 26. Txd Lc5) aus dem Wege.

⁷⁾ Ein Bauernopfer von fraglicher Güte, das aber zu einem wilden Ringen führt.

⁸⁾ Auf 33... Td8 gewinnt Weiß mit 34. Db7 den Bauern bei gutem Spiel zurück. 33... Ld8 gestattet ihm die Fortsetzung des Angriffes mit 34. Sd5.

⁹⁾ Natürlich nicht Dxb4 wegen 36. Dc6!

¹⁰⁾ Weiß überrascht in der Folge durch fein pointierte Züge. Natürlich darf sich Schwarz nicht auf BXT 40. BxB+ g6 41. BXT einlassen. Mit 39... Dc3 hätte er noch Gelegenheit gehabt, auf Remis zu spielen. Allein jetzt ist auch Dr. Tartakowers Kampfgelbst erwacht; er entdeckt die Möglichkeit eines gewaltigen Gegenangriffs.

¹¹⁾ Natürlich wäre 40... Lf6 vorsichtiger gewesen. Wahrscheinlich hat Tartakower auch gesehen, daß ihm der weiße König vorläufig entwischt; die Schlußpointe der weißen Kombination muß ihm jedoch entgangen sein.

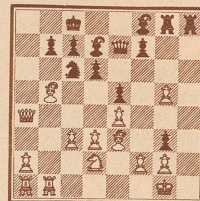
¹²⁾ Eine pikante Stellung! Wenn Weiß sich jetzt zu 45. Dxd7 verleiten läßt, so behält der Großmeister recht: 45... Lxf6+ 46. Kg4 h5#! Allein Stoltz rieht den Braten und findet den richtigen Weg.

¹³⁾ Die Schlußpointe, die ein kurzzügiges, undeckbares Matt aufdeckt.

Partiestellung.

An der Prager Schacholympiade kam es in der Partie Dr. Balogh-Cromer zu folgender Stellung:

Schwarz: Cromer



Weiß: Dr. Balogh

Dr. Balogh erzwang hier den Sieg durch folgende hervorragende Opferwendung:

- | | |
|---------------|-------------------|
| 21. Da4-a8+ | Sc6-b8 |
| 22. Da8xb8+!! | Kc8-b7 |
| 23. Lb5xd7+ | Schwarz gibt auf. |

Matt in 3 Zügen ist nicht abzuwenden: 23... Ka6 24. Lc8+ Ka5 25. Sc4+ Ka4 26. Tb4#, oder 23... Ka8 24. Tb1xb8+! Kxb8 25. Tb1+ Ka8 26. Lc6#.

Lösungen:

Nr. 259 von A. Kubbel: (Kf6 Df2 Lb6 Sd3 e3 Bb3 c2; Kc3 Ta1 Lb2 Sc6 Bb4. Matt in 2 Zügen.)

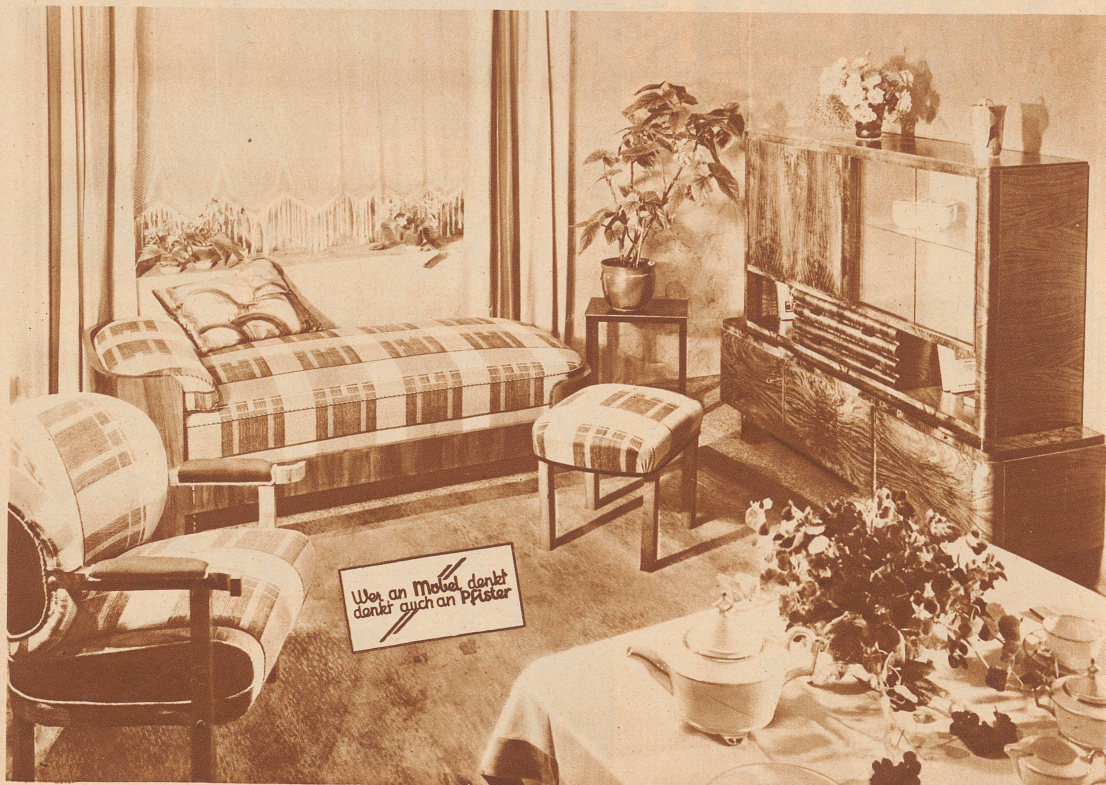
- | | | |
|---------------------|-------------------|-------------------|
| 1. Sc5! droht Sc4#. | 1... La3 2. Sa4#; | 1... Lc1 2. Sd1#; |
| 1... Kd4 2. Dd2#; | 1... Lh7 2. Sd5#. | |

Nr. 260 von Heuäcker: (Ka7 Dg3 Tf2 g2 Lf3 g1 Sh2 Bg4; Kh1 Tf1. Matt in 3 Zügen.)

- | |
|---|
| 1. Ka6 Ta1 2. Ta2 etc. 1... Tb1 (c1, d1, e1) 2. Tf1! etc. |
|---|

Nr. 261 von Mansfield: (Kb8 Db7 Lc8 c3 Sc6 f4 Bg5 h4 h3; Kf5 d2 h6 Sc4 Bf3. Matt in 2 Zügen.)

- | |
|--|
| 1. Sg6! droht 2. Se7#. 1... KX5 2. Sf4; 1... Txc6 2. Df3; 1... Txc6 2. Dbl#. |
|--|



... denn man wird sich heutzutage an Möbelpfister wenden, wenn man am vorteilhaftesten kaufen will. Die Preise sind am günstigsten und die Auswahl ist so vielseitig wie nirgends sonst.

Vor jedem Möbelkauf verlangt man am besten den neuen Katalog, „Das Buch der schönen Möbel“.

Schreiben Sie an die **Möbel-Pfister A.-G.** in Basel, Zürich oder Bern