

# Schach

Objektyp: **Group**

Zeitschrift: **Zürcher Illustrierte**

Band (Jahr): **7 (1931)**

Heft 51

PDF erstellt am: **05.07.2024**

## **Nutzungsbedingungen**

Die ETH-Bibliothek ist Anbieterin der digitalisierten Zeitschriften. Sie besitzt keine Urheberrechte an den Inhalten der Zeitschriften. Die Rechte liegen in der Regel bei den Herausgebern.

Die auf der Plattform e-periodica veröffentlichten Dokumente stehen für nicht-kommerzielle Zwecke in Lehre und Forschung sowie für die private Nutzung frei zur Verfügung. Einzelne Dateien oder Ausdrucke aus diesem Angebot können zusammen mit diesen Nutzungsbedingungen und den korrekten Herkunftsbezeichnungen weitergegeben werden.

Das Veröffentlichen von Bildern in Print- und Online-Publikationen ist nur mit vorheriger Genehmigung der Rechteinhaber erlaubt. Die systematische Speicherung von Teilen des elektronischen Angebots auf anderen Servern bedarf ebenfalls des schriftlichen Einverständnisses der Rechteinhaber.

## **Haftungsausschluss**

Alle Angaben erfolgen ohne Gewähr für Vollständigkeit oder Richtigkeit. Es wird keine Haftung übernommen für Schäden durch die Verwendung von Informationen aus diesem Online-Angebot oder durch das Fehlen von Informationen. Dies gilt auch für Inhalte Dritter, die über dieses Angebot zugänglich sind.

Die Elemente des Zweizügers.

VI.

In Nr. 283 werden drei schwarze Verstellungen erzwungen, indem nach 1. Lh6 (mit der Drohung 2. B×T) der Td4 zum Ziehen veranlaßt, aber durch die Drohung 2. Lf4+ auf die vierte Reihe gebunden wird. Durch 1... Tb4, Td4, Te4 ergeben sich nacheinander Verstellungen von La4, Da2, Lb1, die Mattsetzung durch die weiße Dame auf c7, e6, f5 gestatten.

Nr. 284 ist ein drastisches Beispiel einer weißen Verstellung durch den Schlüsselzug 1. Ld7 (droht 2. Lf5+). Als Hauptvariante ergibt sich ein schwarzer Verbau: 1... Ld5 2. Dh4+ 1... S×L 2. D×L; 1... K×S (Kd5) 2. Lc6 (Aussperrung).

Nr. 285 zeigt eine schöne Wechselwirkung von Verstellung und Abspernung von je zwei schwarzen Figuren. 1. Lc4 droht 2. Ld3. Wegen der Drohungen 2. Se3 resp. Sh6 können Dame und Turm nicht zur Verteidigung herangezogen werden. Es bleiben somit: 1... Sd4 (Verstellung von L u. T) 2. Ld6 (Abspernung von D und Bd7) und umgekehrt 1... Sd6 (Verstellung von D und Bd7) 2. Ld4 (Verspernung von L und T).

Nr. 286 führt uns eine Häufung weißer und schwarzer Verstellungen vor: 1. Sg4 droht Sd2. Bereits die Drohung weist somit eine weiße Verstellung auf.

- 1... Tc3 (d4) e5 Tc2 Lc3 Sf5 Se3
- 2. Te5 Sf6 Dd3 D×L Sg5 Sf2 +

Die weiteren Varianten bringen nacheinander Verstellung des schwarzen Lb2 (zweimal), des Lb1 und des Tc4, sowie — ermöglicht durch schwarzen Verbau — weiße Verstellungen des Th5 und des Lg1.

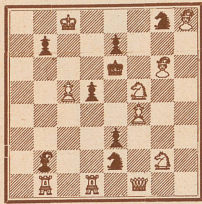
Diesen vier Beispielen älteren Datums lassen wir heute vier modernere Arbeiten folgen, die dasselbe Thema behandeln. Unsere Leser sehen daraus, welche Steigerungsfähigkeit eine derart einfache Idee besitzt und welche Entwicklung die Problemerkunst in den letzten Jahren durchgemacht hat. Sie

# SCHACH

Redigiert von J. Niggli, Kasernenstraße 21c, Bern

**Problem Nr. 295**

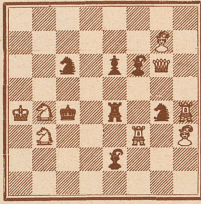
Baëff u. Loschinsky, Rostoff  
Schwalbe 1930



Matt in 2 Zügen

**Problem Nr. 296**

L. J. Loskinski  
Skakbladet 1930



Matt in 2 Zügen

werden nach einem gründlichen Vergleich zwischen Alt und Neu uns zustimmen, wenn wir sagen, daß beispielsweise Nr. 284 an einem neuzeitlichen Problemtourier sicher nicht mehr mit dem ersten Preis ausgezeichnet würde, was das Verdienst des Verfassers, der mit seiner Arbeit mit zur Entwicklung des Gedankens beigetragen hat, keineswegs schmälert.

**Partie Nr. 116**

Gespielt am Internat. Meisterturnier in Bled 1931.

Weiß: Aljehin.

- 1. d2—d4 d7—d5
- 2. Sg1—f3 Sg8—f6
- 3. e2—c3 Le8—f5
- 4. Lf1—d3 e7—e6
- 5. Ld3×f5 c6×f5 \*)
- 6. Dd1—d3 \*) Dd8—c8
- 7. 0—0 Lf8—d6
- 8. b2—b3 0—0
- 9. c2—c4 c7—c6
- 10. Sb1—c3 b7—b6
- 11. c4×d5 Sf6×d5
- 12. Sc3×d5 c6×d5
- 13. Lc1—b2 g7—g6
- 14. Tf1—c1 \*) Dc8—a6
- 15. Dd3—c3 Tf8—d8
- 16. Sf3—c5 Sb8—d7

Schwarz: Kostich.

- 17. b3—b4 \*) Sd7—f6 \*)
- 18. Dc3—b3 b6—b5 \*)
- 19. Tc1—c6 Da6—b7
- 20. Ta1—c1 a7—a5
- 21. Lb2—a3 Ta8—c8 \*)
- 22. b4×a5 b5—b4
- 23. a5—a6 \*) Db7—a8
- 24. Db3—c2! Tc8×c6
- 25. Se5×c6 Td8—d7 \*)
- 26. La3×b4 Da8×a6
- 27. Sc6—b8! Ld6×b8
- 28. Dc2—c8+ Da6×c8
- 29. Tc1×c8+ Kg8—g7
- 30. Lb4—f8+ Kg7—h8
- 31. Te8×b8 h7—h5
- 32. Lf8—d6+ Kg8—h7

- 33. Ld6—e5 Sf6—g8
- 34. h2—h4 f7—f6
- 35. Le5—f4 Td7—a7
- 36. Tb8—b5 Sg8—h6
- 37. a2—a4 \*\*) Sh6—f7
- 38. a4—a5 Sf7—d8
- 39. Lf4—b8 Ta7—d7
- 40. a5—a6 Sd8—c6
- 41. Tb5—b6 Sc6×b8
- 42. Tb6×b8 Kh7—h6
- 43. Tb8—b7 Td7—d6
- 44. a6—a7 Td6—a6
- 45. f2—f4 Ta6—a2
- 46. Kg1—f1 g6—g5
- 47. g2—g3 Aufgegeben \*\*)

\*) Diese Partie hat ihre pikante Vorgeschichte: Die frühzeitige Festsetzung des Läufers auf d3 war lange eine Spezialität Colles, die dem belgischen Meister manchen schönen Erfolg eintrug. Besonders gefürchtet waren bei dieser Partieanlage die späteren Läuferopfer auf h7. In San Remo 1930 geriet nun Colle mit dieser Eröffnung an den Weltmeister Aljehin und dieser zerschmetterte ihm sein schönes Gebäude, indem er ihm mit 3... Lf5 zuvorkam, sich den Abtausch und die Bildung eines Doppelbauern gefallen ließ, wozu er scherzend bemerkte, diese Nachteile könne man ruhig in Kauf nehmen, wenn man Colle verhindern könne, sein berühmtes Läuferopfer anzubringen. Aljehin gewann denn auch jene Partie in elegantem Stile und posante in die Welt hinaus, der Colle-Aufbau sei endgültig und für alle Zeiten erledigt und zerschmettert. Heute nimmt ihn Aljehin selber wieder auf; er gestattet seinem Gegner, ihn mit seinen eigenen Waffen zu bekämpfen — und siehe: Wenn zwei dasselbe tun....

\*) In der Partie Colle-Aljehin folgte 6. 0—0 Sbd7 7. c4 d8. Da4 Ld6 9. Sbd2 0—0 10. Sc4 Sb6 11. S×b6 ab6 und Schwarz stand bereits besser. Aljehins Fortsetzung 6. Dd3 ist natürlich schärfer als Colles ruhige Weiterentwicklung. Es ist jetzt nicht nur Bf5 angegriffen, auch Bb7 ist bedroht. Aljehin diktiert bereits den weiteren Aufbau.

\*) Bereits zeichnet sich ein Übergewicht der weißen Stellung ab. Er hat die solidere Bauernstellung und beherrscht die offene Linie.

\*) Schwarz drohte nach L×c5 seinen Springer auf e5 festzusetzen.

\*) Besser war 17... b5, um den Springer über b6 nach c4 zu führen.

\*) Weiß drohte b5 und Festsetzung des Springers auf c6.

\*) Schwarz darf den Bauern b4 nicht schlagen wegen 22. L×B L×L 23. T×S! Am besten war an dieser Stelle wohl 21... a4; in dem wilden Kampf, der nach dem Textzug entsteht, behält der Weltmeister die Oberhand.

\*) Ein Fehler wäre 23. L×B wegen L×S! 24. T×T T×T 25. D×T und Schwarz gewinnt eine Figur.

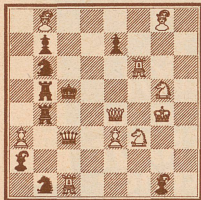
\*) 25... Te8? 26. Sc7+!

\*) Wieder eine kleine Falle: T×B? 38. Tb7+ und Schwarz verliert den Springer.

\*) Denn der weiße König spaziert nun seelenruhig nach b8, ohne daß Schwarz etwas dazu zu sagen hätte.

**Problem Nr. 293**

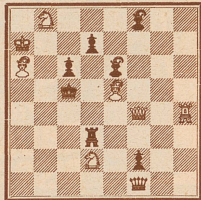
L. de Langhe, Schooten  
De Problemist 1929



Matt in 2 Zügen

**Problem Nr. 294**

W. u. S. Pimenoff, Rostoff  
Schwalbe 1930



Matt in 2 Zügen

# RADIO-GRAMMO KOMBINATION

Eine Anschaffung von bleibendem Wert

Wir empfehlen folgende Edelprodukte der amerikanischen Radio- und Grammoindustrie:

**AMERICAN BOSCH**

- Modell 20-BSK 8 Röhren Super Fr. 1560.—
- Modell 20-CSK 8 Röhren Super Fr. 1560.—

**GULBRANSEN**

- Modell 13-CSK 7 Röhren Super Fr. 1200.—
- Modell 23-BSK 10 Röhren Super Fr. 1760.—

**LYRIC**

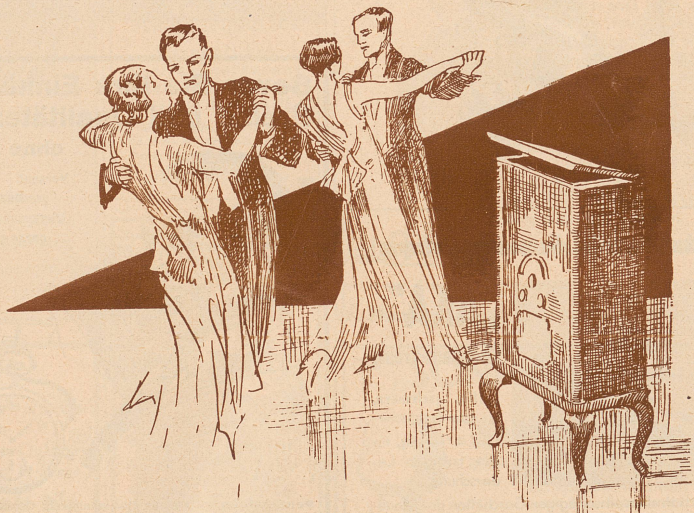
- Modell PK 6 Röhren Fr. 1080.—
- Modell S-8 8 Röhren Super Fr. 1500.—

**APEX** Modell 31-C 8 Röhren

Fr. 1410.—

Verlangen Sie gratis Prospekte sowie eine unverbindliche Vorführung bei Ihrem Händler. Wo nicht erhältlich, Bezugsquellen-nachweis durch die Generalvertretung für die Schweiz:

**KAISER & CO. A.-G. BERN**  
RADIOABTEILUNG · MARKTGASSE 37-43





**Geniessen Sie wirklich Ihre freien Stunden?**

Ist's nicht oft so, daß Körper und Nerven, durch das Tagewerk ermüdet, Ihnen jeden Genuß an einem Konzert, einem Theaterstück rauben? Wenn Sie Ihre freie Zeit genießen wollen, dann müssen Sie Kraftreserven schaffen, Sie müssen noch heute zu

**Winklers KRAFT ESSENZ**

greifen. Ein Naturprodukt aus Alpen- und Tropenpflanzen, das sich schon seit 50 Jahren bewährt.

Flaschen zu Fr. 3.—, 5.— und 5.50

W 37



Weder die beißende Kälte noch der peitschende Wind können Ihrem Teint das jugendliche, straffe und gepflegte Aussehen rauben, wenn Sie die Haut vorher mit Hamolcrème schützen.

Und wenn Sie es vergessen, wenn rauhe Haut, Risse oder sogar Frost schon da sind, auch dann wird Hamol noch helfen, und Sie werden begeistert das Schlagwort bestätigen:

**2mal hamol**

einreiben und weg sind **RAUHE HAUT RISSE FROST**

Dose Fr.—95, Tuben Fr. 1.50 · In Apotheken, Drogerien, Coiffeurgehäften



Die führenden Sportgeschäfte von Davos:  
**Sporthaus R. Ettinger Davos-Platz** und **Sporthaus Parsenn Davos-Dorf**

Katalog gratis



**funk** 10 STÜCK 30 RAPPEN  
20 STÜCK 60 RAPPEN

**DIE NEUE VOLKSCIGARETTE DER AUSRIA**

ÜBERALL ERHÄLTlich

Das Schuhpflegemittel der sparsamen Hausfrau!



**„AKA“ - Hochglanz-Crème**

„AKA“ - schwarz, für schwarze, „AKA“ - weiß, für alle farbigen Lederschuhe.

Erhältlich in allen einschlägigen Geschäften der Schuhbranche.

**AKA, Chemische Produkte, SIEBEN (Schwyz)**

**Bevor Sie Ihre Einkäufe machen, prüfen Sie bitte meine Preise und Qualitäten - Auswahlendungen auf Wunsch ohne jeden Kaufzwang in Taschen- u. Armbanduhren**



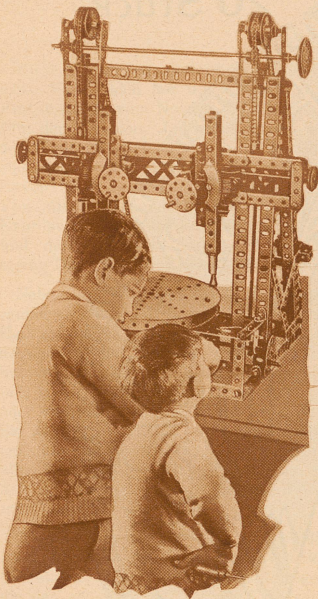
Versand per Nachnahme Umtausch gerne gestattet

- Herrenuhren** mit schriftlicher Garantie für 5 Jahre:
- Nr. 208. Anker-Remontoir mit Stiftengang, extra starkes Weißmetallgehäuse, gutes Werk mit Sekunde . . . . . Fr. 14.50
  - Nr. 206. Zylinder-Remontoir, Silber mit Goldr., gut. Werk, 10 St. . . . . Fr. 21.75
  - Nr. 217. Anker-Remontoir, Silber mit Goldrand. Prima Werk, 15 Steine, la Qualität . . . . . Fr. 30.—, la Qualität Fr. 24.—
  - Nr. 300. Armbanduhr mit Lederband, starkes Silbergehäuse, längliche Form, prima Ankerwerk, 15 Steine . . . . . Fr. 27.50
- Damenuhren** mit schriftlicher Garantie für 5 Jahre:
- Nr. 213. Zylinder-Remontoir, Silber, mit Goldrand, gutes Werk . . . . . Fr. 15.—
  - Nr. 212. Zylinder-Remontoir, Silber, mit Goldr., pr. Werk, 10 St. . . . . Fr. 20.—
  - Nr. 187. Armbanduhr mit Moiréband, Silber, Zylwerk, 10 Steine . . . . . Fr. 17.50
  - Nr. 258. Armbanduhr mit Zieharmband, Tulasib. Zylwerk, 10 St. . . . . Fr. 23.50
  - Nr. 300. Armbanduhr, mit Moiréband, in 14 Karat Gold, Zylinderwerk, 10 Steine . . . . . Fr. 32.50
  - 14 Karat Gold, Ankerwerk, 15 Steine . . . . . Fr. 37.50
  - Nr. 1270. Armbanduhr mit Moiréband, ganz moderne, längliche Form, 14 Karat Gold, Zylinderwerk, 10 Steine . . . . . Fr. 35.—
- Reklame-Regulateure**, 14 Tage Gehwerk, wunderschöner Gongschlag: Nr. 450 Fr. 45.—, Nr. 451 Fr. 55.—, Nr. 526 Fr. 65.—
- Reklame-Wecker**, mit la Messingwerk, Nr. 400 Fr. 4.50, Nr. 401 mit Radium Fr. 5.50, Nr. 402 mit 2 Glocken Fr. 6.50, Nr. 403 mit 2 Glocken, mit Radium Fr. 7.50. Schriftl. Gar. für 5 Jahre.

**Pendeluhr**en mit schöner Holzschnitzerei. Garantie für 5 Jahre.  
Nr. 702, Höhe 18 cm Fr. 2.75. Nr. 703, Höhe 20 cm Fr. 4.25. Nr. 704, Höhe 22 cm Fr. 5.—. Nr. 56, Höhe 24 cm Fr. 7.—.

**H. Wolter-Mœri, Uhrenfabrik, La Chaux-de-Fonds**  
Hauptkatalog für Taschen- und Armbanduhren, Ketten, Regulateure und Wecker gratis und franko.

# MECCANO



**Jeder Meccano-Junge ist ein Ingenieur! Er baut alles, was er will**

Heute baut er sich einen Kran, der schwere Lasten mit Leichtigkeit hebt—morgen ein Auto-Fahrgestell mit richtigem Wechselgetriebe, korrekter Lenkung und Differential—übermorgen eine Brücke, einen Weisstuhl oder eine Zugmaschine. Alles dies ermöglicht der Besitz eines Meccano-Baukastens.

Die Modelle, die er mit Meccano baut, sind wirkliche technische Modelle im Kleinen, weil sie mit Teilen aus der wirklichen Technik gebaut werden. Diese Teile können immer und immer wieder gebraucht werden, um Hunderte verschiedener Modelle zu bauen.

Jungens, seht zu, dass Ihr diesen Weihnachten einen Meccano-Baukasten bekommt. Meccano muss es sein, weil es der feinste, schönste, spannendste und manchmal direkt aufregendste Zeitvertreib ist, den es auf der Welt für Jungens gibt.

Wenn Ihr schon einen Baukasten besitzt, strebt danach, immer mehr Teile zu kaufen, um grössere Modelle zu bauen, deren Arbeit man mit Spannung verfolgen kann.

Erhältlich in allen Spielwaren-Geschäften, bei Optikern, und in Eisenwaren-Handlungen von Frk. 3.75 bis Frk. 635.—

**JUNGENS! BAUT EUCH SELBST FLUGZEUGE MIT DEN NEUEN MECCANO FLUGZEUG-BAUKÄSTEN. NR. II FRK. 13.50 NR. 12 FRK. 24.—**

Dieses schöne, illustrierte Buch enthält herrliche Artikel mit der Beschreibung berühmter Grossbauten der Technik. Der ganze Bereich der Meccano-Baukästen ist dort zu sehen, und ausserdem Bilder vieler schöner Meccano-Modelle.

Unser Grossist wird Euch ein Exemplar portofrei zusenden, wenn Ihr ihm die Namen und Adressen von drei Freunden angibt.

Grossist: **RIVA & KUNZMANN (Abt 24) Pfeffingerstrasse 93, BASEL**

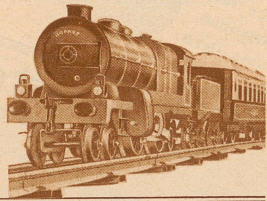
Beteiligt Euch an unserem Frk. 12.000 Modellbau-Wettbewerb! Bittet Euern Meccano-Händler, um ein Formular zur Teilnahme und um alle Einzelheiten.

## HORNBY EISENBAHN-ZÜGE

Hornby-Eisenbahnzugmodelle, in der Meccano Fabrik hergestellt, sind die besten und dauerhaftesten Modelle der Welt.

Bittet Eure Eltern, diese gute Gelegenheit, einen schönen und lehrreichen Eisenbahnzug zu kaufen, nicht zu verpassen.

Fordert reichhaltig illustrierte Preisliste der Hornby-Züge.



## Universal-Steppdecken



der Steppdeckenfabrik A.G., Bursdorf, Tel. 83, gegr. 1861

verschaffen höchstes Wohlbehagen. Mehr noch: durch die Unerschöpflichkeit ihrer Farben und Qualitäten, der Zeichnungen und des Stiles ermöglichen und bringen sie erst die vollendete Harmonie in die Ausstattung des neuzeitlichen Schlafzimmers.

Höchste Auszeichnungen. In Referenzen. Beunstete Offerten, Albums und Zeichnungen durch Möbel- und Ausstattungsgeschäfte, Tapezierer und Dekorateur.



## Möbel

nur gute Qualität in jeder Preislage

**Genossenschaft für Möbelvermittlung**

Basel & Biel  
**Zürich, Stauffacherstrasse 45**



MAVRODAPHNE ist GRIECHISCHER SÜDWIN UND ALS DESSERT- UND KRANKENWEIN GESCHÄTZT



**HOTEL Habis-Royal**  
Bahnhofplatz  
**ZÜRICH**  
Restaurant



**ROHR-MÖBEL**  
in der bekannten guten Qualität, eine willkommene Gabe  
Rohrindustrie Rheinfelden  
Katalog L 2

**DAS NEUE Hautana MODELL**

Bezugsquellennachweis auch für Lindauers Prima Donna Corsets, Pronto, Corsotella und Gürteltesse durch  
**Union Corset Co. A.-G., Zürich**



Ein Geschenk,  
das für Sie Geld verdient

Lassen Sie sich eine Erika schenken! Sie verdient ihr Geld für Sie - Mit der Erika geschriebene Briefe sind schon durch ihren äußeren Eindruck eine Empfehlung, und der erste Eindruck ist meistens entscheidend! - Erika schreiben heißt erfolgreich sein! - Sie besitzt alle Vorzüge einer Büromaschine und kostet doch nur etwa die Hälfte. Schon bei geringer Anzahlung können Sie die Erika sich selbst oder einem lieben Menschen, dem Sie von Herzen Erfolg wünschen, schenken.

**Erika** die Königin der Klein-Schreibmaschinen  
Verlangen Sie sofort den ausführl. Gratisprospekt durch  
**W. Häusler-Zepf, Generalvertreter, Olten**

Zurück zur **Saffran**  
Zürich  
Rathausquai 24  
Vorzügliches Speise-Restaurant  
Touristenproviant  
Gesellschaftssäle  
5 Min. ab Bahnhof mit Tram 3 od. 4, dir. b. Haltestelle Rathaus.  
Autoparkplatz schräg vis-à-vis  
**Karl Seiler, Traiteur**

Zum Tee, wie zu Früchten nur die wenig süßen und leicht verdaulichen  
**Schnebli**  
**Petit-Beurre**  
Verlangen Sie ausdrücklich Schnebli Petit-Beurre, dann sind Sie gut bedient

Die **„SONNE“** Wäschezentrifuge  
das ideale  
**Weihnachts-Geschenk**  
ist mit allen techn. Neuheiten ausgestattet  
Bezugsquellennachweis durch die Fabrikanten  
**M. BETTENMANN SÖHNE**  
**SUHR** ZÜRICH LUZERN  
Tel. Aarau 6.24 Tel. 22.286 Tel. 62.40

**KENNER TRAGEN  
ERCO KRAGEN**

ERCO  
ERCO  
ERCO  
ERCO  
ERCO  
ERCO  
ERCO  
ERCO  
ERCO  
ERCO



**STEIFE KRAGEN MIT  
DEM DAUERHAFTEN  
LINO-FIX-KNOPFFLOCH**

Generalvertretung und Lager:  
BLOCH-NETHE & SOHN,  
Zürich, Tödistraße 63

**ASSOCIATION  
VINICOLE  
D'AIGLE**

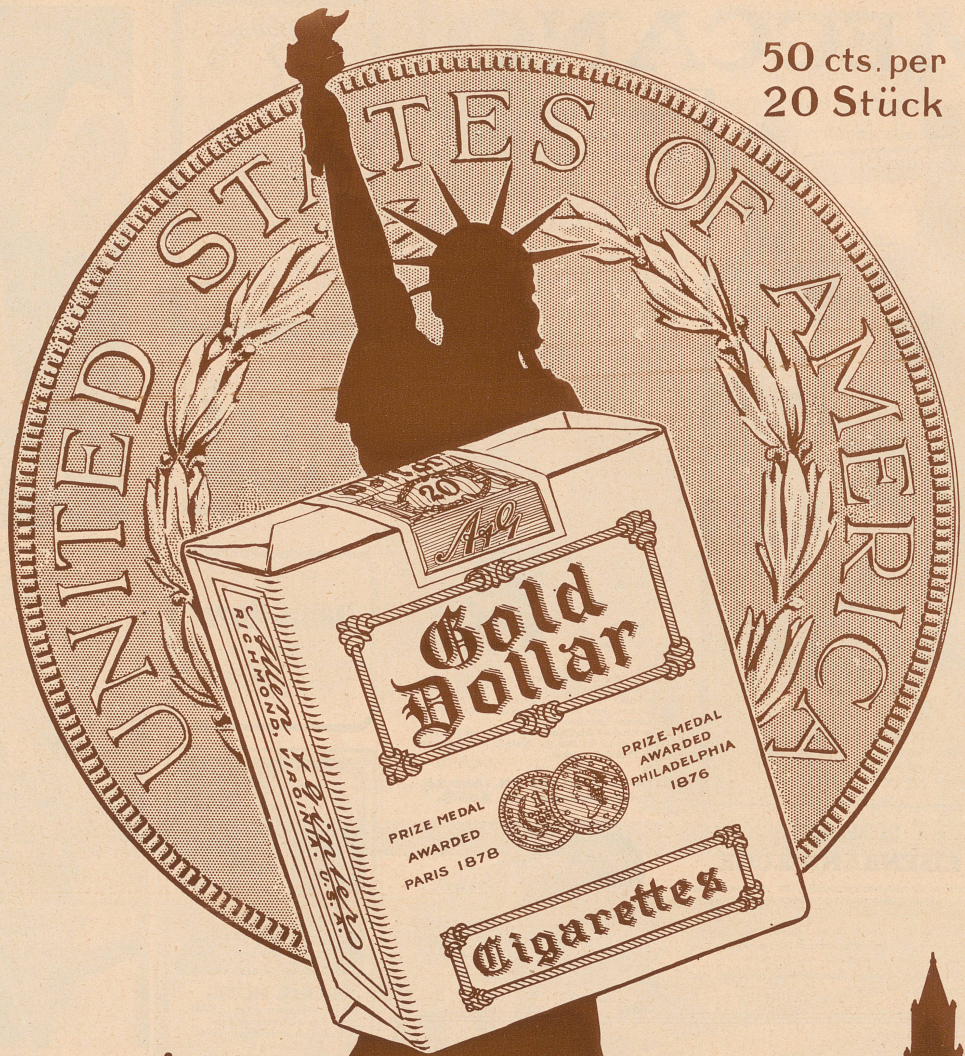
Vins de premier choix  
1930, à fr. 1.80 la  
bouteille, par caisses  
de 20 à 100 bouteilles.

**FÜR FEINE  
PUTZARBEITEN**



**75 Cts**

**DIE GROSSE DOSE**  
Erhältlich in Spezereihandlungen, Konsumläden u. Drogerien, Fabrikanten v. Baerle & Cie., Münchenstein b. Basel



50 cts. per  
20 Stück



**Blended Gold Dollar Cigarettes**

*Allen & Ginter* RICHMOND, VIRGINIA, U.S.A.

**SegeS-Kassette**  
**GEHEIMSCHLOSS**  
zum **Selbsteinstellen**  
**16000**  
Verschlussmöglichkeiten  
Ideales Geheimfach für Briefe, Dokumente, etc.  
**PRACHTVOLLES GESCHENK**  
PROSPEKTE u. ANERKENNUNGSSCHREIBEN GRATIS  
Größe II 25,20/9,5 cm Fr. 39.-50, Größe III 30,23/10 cm Fr. 42.-50  
Geldersatz 2.50 " 3.-  
SegeS A.-G., Olten, Postcheck Vb 789

**Neu! Radio**  
Wir erleichtern den Kauf eines guten Apparates durch die Vergleichsmöglichkeit der verschiedenen Marken untereinander. Sie finden bei uns alle führenden Marken wie Telefunken, Loewe, His Master's Voice, Bosch, Crossley, AlWater Kent, Kenedy etc. europäischer u. amerikanischer Herkunft.  
Günstige Zahlungsbedingungen.  
**JELMOLI**  
Verkauf im 2. Stock