

Rätsel

Objektyp: **Group**

Zeitschrift: **Zürcher Illustrierte**

Band (Jahr): **8 (1932)**

Heft 8

PDF erstellt am: **12.07.2024**

Nutzungsbedingungen

Die ETH-Bibliothek ist Anbieterin der digitalisierten Zeitschriften. Sie besitzt keine Urheberrechte an den Inhalten der Zeitschriften. Die Rechte liegen in der Regel bei den Herausgebern.

Die auf der Plattform e-periodica veröffentlichten Dokumente stehen für nicht-kommerzielle Zwecke in Lehre und Forschung sowie für die private Nutzung frei zur Verfügung. Einzelne Dateien oder Ausdrucke aus diesem Angebot können zusammen mit diesen Nutzungsbedingungen und den korrekten Herkunftsbezeichnungen weitergegeben werden.

Das Veröffentlichen von Bildern in Print- und Online-Publikationen ist nur mit vorheriger Genehmigung der Rechteinhaber erlaubt. Die systematische Speicherung von Teilen des elektronischen Angebots auf anderen Servern bedarf ebenfalls des schriftlichen Einverständnisses der Rechteinhaber.

Haftungsausschluss

Alle Angaben erfolgen ohne Gewähr für Vollständigkeit oder Richtigkeit. Es wird keine Haftung übernommen für Schäden durch die Verwendung von Informationen aus diesem Online-Angebot oder durch das Fehlen von Informationen. Dies gilt auch für Inhalte Dritter, die über dieses Angebot zugänglich sind.

Silbenrätsel

Aus den Silben:

a - ak - bam - be - bus - del - di - e - e - er - gen - i - jah - lan - land - le - ler - ment - mi - mit - mo - nau - ne - ne - ne - netz - phi - ra - re - re - sal - sam - sche - schil - si - son - sta - te - tief

sind 15 Wörter zu bilden, deren Anfangs- und Endbuchstaben, von oben nach unten gelesen, ein Zitat aus Schillers «Wallenstein» ergeben.

1. Deutsche Universitätsstadt
2. Indischer Herrschertitel
3. Deutscher Philosoph
4. Afrikanischer Strom
5. Vermächtnis
6. Mädchenname
7. Deutscher Dichter
8. Oper von d'Albert
9. Griechisches Orakel
10. Blume
11. Chemischer Stoff
12. Ungarischer Dichter
13. Amerikanischer Erfindung
14. Afrikanische Grasart
15. Einsiedler

Magisches Dreieck

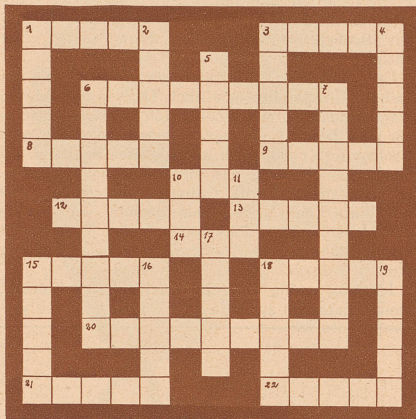
A	A	A	A	D	E
E	E	E	I	I	
L	L	L	M		
M	N	N			
R	R				
S					

Die Buchstaben sind derart zu ordnen, daß die waagrechten und senkrechten Reihen gleichlautende Wörter von folgender Bedeutung ergeben:

1. Männername
2. Aufruf
3. Teil des Kopfes
4. Europäer
5. Vorsilbe
6. Konsonant

RÄTSEL

Kreuzworträtsel



Waagrecht: 1. Unterwelt, 3. Griechischer Buchstabe, 6. Teil Spaniens, 8. Insekt, 9. Schicksalsgöttin, 10. Teil des Hauses, 12. Längenmaß, 13. Sturm, 14. Hochwiese, 15. Gesichtsteil, 18. Gefäß, 20. Sirene, 21. Europäischer Strom, 22. Berggipfel in den Berner Alpen.

Senkrecht: 1. Türkisches Frauengemach, 2. Nebenfluß der Elbe, 3. Sternbild, 4. Mädchenname, 5. Frankatur, 6. Stadt in Belgien, 7. Deutscher Volksstamm, 10. Biblische Frauengestalt, 11. Stadt in Italien, 15. Körperorgan, 16. Juristischer Begriff, 17. Stadt in Frankreich, 18. Ausländische Münze, 19. Teil des Hauses.

Anagramm

Wer das Rätselwort gebraucht zum Sport,
Weilt mit Langmut still am selben Ort;
Die Geduld ist cher oft gerissen,
Als am Wort hat einer angebissen.
Kopf und Hals vertauscht — wie heißt es dann?
Nun gebrauch's fast jeder Handwerksmann;
Alle Tage trägt es selber du
An der Hand, am Fuß und auch am Schuh.

Opern-Füllrätsel

Meyerbeer	
Wagner	
Thomas	
Mascagni	
Flotow	
Weber	
Auber	
Verdi	

Die leeren Felder der Figur sind so mit je einer Oper des nebenstehenden Komponisten auszufüllen, daß die Anfangsbuchstaben, von oben nach unten gelesen, eine Oper von C. M. v. Weber ergeben.



Lösungen aus Nr. 7

Silbenrätsel:

1. Dezember
2. Internezzo
3. Experiment
4. Korsika
5. Urlaub
6. Novelle
7. Schläger
8. Trindad
9. Industrie
10. Santander
11. Tellow
12. Zradelle
13. Walachei
14. Addition
15. Rheingold
16. Nymphe
17. Ikarus
18. Choral
19. Terrasse
20. Denob
21. Aphrodite
22. Saltschinken
23. Benares

Kreuzworträtsel
Schweizerisches
Landesmuseum:

Senkrecht: 1. Schweizerisches, 2. Null, 3. Tanne, 4. Iris, 5. Mil, 6. Palm, 7. Ceder, 8. Tram, 9. Siebelantilopen, 14. Heli, 15. Eug, 18. Aso, 20. U.S.A., 21. Florett, 24. General, 26. Loano, 28. Bison, 30. Dom, 31. Art, 38. Neu, 39. Uto, 41. Irene, 42. Eua, 43. Son, 44. Adams, 45. Pech, 46. Reti, 47. Lech, 48. Nase, 51. Sig.

Waagrecht: 1. Sancta simplicias, 10. Utah, 11. Ria, 12. Leer, 13. Häl, 14. Hille, 16. Ade, 17. Landes, 19. Museum, 22. Seil, 23. Gers, 25. Jilo, 27. Abel, 29. Zoo, 32. Ina, 33. Erato, 34. Rasen, 35. Ken, 36. Ort, 37. Iron, 39. Urnai, 40. Eile, 43. Sasi, 45. Purpur, 47. London, 49. Hue, 50. Aesen, 52. Alp, 53. Cent, 54. Tic, 55. Amos, 56. Schleswig-Holstein.

«Die Kunst ist zwar nicht das Brot, aber der Wein des Lebens!»

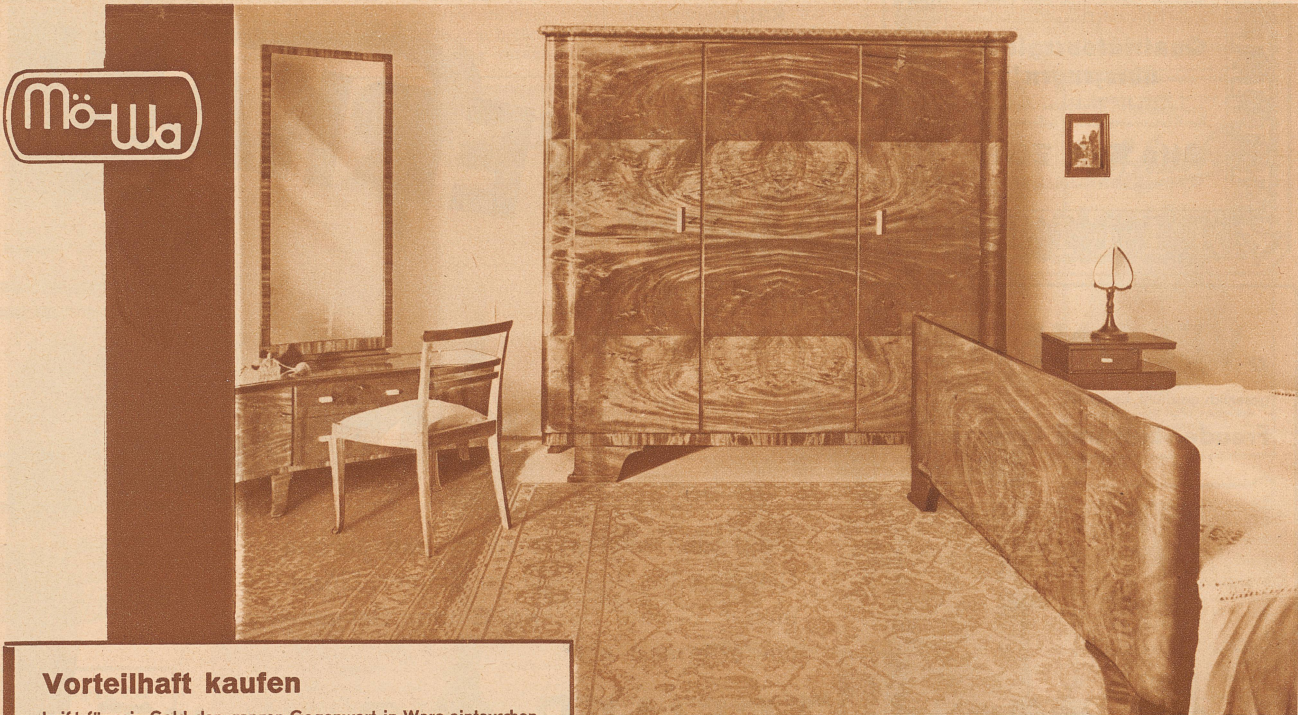
Kleine Naturgeschichte:

Regenbogenhaut

Delikat:
Forelle — Elle

Bilderrätsel:

Schaff Holz und Torf zur Zeit, dann frierst du nicht, wann's schneit.



Vorteilhaft kaufen

heißt für sein Geld den ganzen Gegenwert in Ware eintauschen. Darum ist es sehr wichtig, sorgfältig zu wählen und zu vergleichen. Lassen Sie sich von Möbelfirmen immer Einrichtungen mit der Schutzmarke (Mö-Wa) zeigen, deren guter Ruf schon seit Jahren verbürgt ist, und die als schweizerische Qualitätserzeugnisse durch ihre Schönheit und erstklassige Ausführung der Stolz ihrer Besitzer sind. Wir weisen Ihnen gerne Firmen die unsere Möbel führen nach und die Ihnen auch Zutritt zu unserer reichhaltigen Ausstellung vermitteln.

A G Möbelfabrik Wald

Fabrikation in feinen Schlaf-, Speise- und Herrenzimmer
Wald-Zürich