

# Rätsel

Objektyp: **Group**

Zeitschrift: **Zürcher Illustrierte**

Band (Jahr): **8 (1932)**

Heft 12

PDF erstellt am: **12.07.2024**

## **Nutzungsbedingungen**

Die ETH-Bibliothek ist Anbieterin der digitalisierten Zeitschriften. Sie besitzt keine Urheberrechte an den Inhalten der Zeitschriften. Die Rechte liegen in der Regel bei den Herausgebern.

Die auf der Plattform e-periodica veröffentlichten Dokumente stehen für nicht-kommerzielle Zwecke in Lehre und Forschung sowie für die private Nutzung frei zur Verfügung. Einzelne Dateien oder Ausdrucke aus diesem Angebot können zusammen mit diesen Nutzungsbedingungen und den korrekten Herkunftsbezeichnungen weitergegeben werden.

Das Veröffentlichen von Bildern in Print- und Online-Publikationen ist nur mit vorheriger Genehmigung der Rechteinhaber erlaubt. Die systematische Speicherung von Teilen des elektronischen Angebots auf anderen Servern bedarf ebenfalls des schriftlichen Einverständnisses der Rechteinhaber.

## **Haftungsausschluss**

Alle Angaben erfolgen ohne Gewähr für Vollständigkeit oder Richtigkeit. Es wird keine Haftung übernommen für Schäden durch die Verwendung von Informationen aus diesem Online-Angebot oder durch das Fehlen von Informationen. Dies gilt auch für Inhalte Dritter, die über dieses Angebot zugänglich sind.

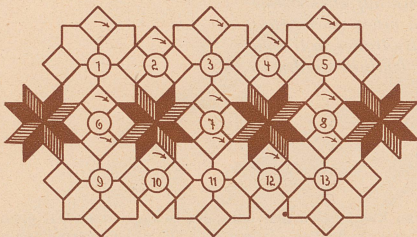
Silbenrätsel

Aus den Silben:

a - an - cek - cet - de - det - eu - fa - ge - ger - it - ka - ka - na - ni - mold - o - ran - reth - rez - ri - ro - ry - seg - te - the - tro - tur - za - zid  
sind 10 Wörter von nachstehender Bedeutung zu bilden, deren erste und vierte Buchstaben, von oben nach unten gelesen, einen Schweizer Dichter ergeben. Die Wörter bedeuten:

1. Sportbild
2. Südfrucht
3. Ort in Palästina
4. Komponist
5. Metallstickstoffverbindung
6. Stadt in Westfalen
7. Spiegelfläche
8. Oper von Weber
9. Steyrischer Heimatdichter
10. Stadt in Nordamerika

Sternrätsel

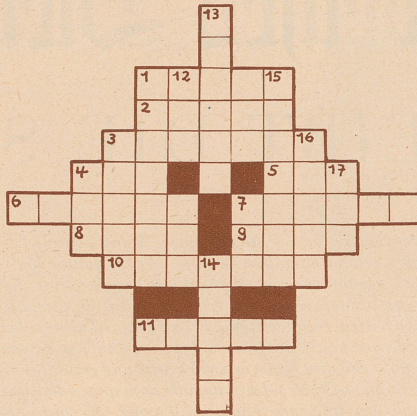


Die Wörter beginnen in den Feldern mit dem Pfeil und laufen um die Nummern im Sinne des Uhrzeigers.

1. Höckertier, 2. Musikstück für drei Instrumente, 3. Gern gegessene Frucht, 4. Temperatureinheit, 5. Männlicher Vorname, 6. Geflügelart, 7. Fluß in Spanien, 8. Nagetier, 9. Zaubermittel, 10. Abgabe, 11. Abenteuerlicher Held, 12. Der menschliche Körper, 13. Deutsche Industriestadt.

# RÄTSEL

Kreuzworträtsel



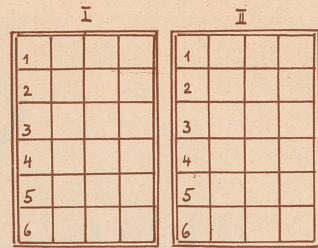
Bedeutung der Wörter:

Waagrecht: 1. Knabename, 2. Was der Mensch haben sollte, 3. Jugendlicher Soldat, 4. Welt, 5. Aelteres Wort für Kanton, 6. Wie man eine Achtungsstellung machen soll, 7. Was wir in Südamerika noch finden, 8. Wurm, 9. Was vielen beim Briefschreiben Schwierigkeit macht, 10. Junger Wasservogel, 11. Teil des Baumes.

Senkrecht: 4. Flächenmaß, 3. Was meistens auf eine Beleidigung folgt, 1. Wir finden sie in der Bibel, 12. Was unseren Soldaten im Kriegsfall abgenommen wird, 13. Ein Tagesgespräch, 14. Ein Durcheinander, 15. Gefäß aus Glas zur Destillation, 16. Knabename, 17. Liegt zwischen zwei Bergen.

- \*  
Mit «W» ist mollig es und weich,  
mit «M» meist grün - oft blumenreich,  
mit «R» ein Tier - nicht ungefährlich,  
mit «L» am Zaune unentbehrlich.

Buchstabenausschnitt-Rätsel



In die einzelnen Felder der beiden Kästen I und II sind die nachfolgenden Buchstaben einzusetzen, so daß Wörter nachstehender Bedeutung entstehen:

I. 1. Männl. Vorname, 2. Gebetswort, 3. Gewichtsort, 4. Fluß in Sibirien, 5. Gefeierte Schauspielerin, 6. Liebesgott.

II. 1. Männl. Vorname, 2. Höheres Wesen, 3. Schweizer Getreidemaß, 4. Stadt des Altertums, 5. Vertrag, 6. Kleines Behältnis.

a, a, a, a, a, a, a, a, a, a, a, a, a, d, e, e, g, g, i, i, i, i, i, k, k, l, l, l, m, m, m, m, m, n, n, n, n, o, o, o, p, p, p, r, r, r, r, r, s, s, t, t, t, t, t, u, u, u, u, u, v.

Sind die Buchstaben richtig eingesetzt und die verlangten Wörter richtig gefunden, so schneidet man aus dem Kasten I (am besten auf einem Blatt Papier) acht Buchstaben heraus. Mit dem übrigbleibenden Teil des Kastens I deckt man nun den Kasten II, so daß von diesem nur gewisse Buchstaben zum Vorschein kommen. Diese, sowie der Deckrest von I, ergeben die Namen von zwei Regierungsformen.

Lösungen aus Nr. 11

Silbenrätsel:

1. Innsbruck
2. Reporter
3. Redoute
4. Toledo
5. Uhrkette
6. Monarchie
7. Isandula
8. Schleiermacher
9. Tuberkulose
10. Delaware
11. Einbaum
12. Reichenhall
13. Stierkampf
14. Tannhäuser
15. Inspektor
16. Eboji
17. Falstaff

\*Irrtum ist der Stiefbruder der Wahrheit.

Kreuzworträtsel:

- Waagrecht: 1. Skudo, 4. Stolz, 8. Tours, 9. Tokio, 12. Flokke, 14. Etappe, 16. Hühner, 17. Feme, 18. Heer, 19. Asra, 22. Eat, 26. Taren, 29. Saude, 30. Ortler, 31. Herde, 32. Pille, 33. Erker, 34. Alpen.
- Senkrecht: 1. Stoff, 2. Kohle, 3. Drache, 5. Tomate, 6. Lippe, 7. Zobel, 10. Rebe, 11. Pech, 13. Kamerad, 15. Theater, 20. Stunde, 21. Atem, 22. Eros, 23. Anteil, 24. Asche, 25. Stier, 27. Kelle, 28. Orden.

Verwandlungsrätsel:

- Dom - Eber - Motor - Magen - Ulm - Tender - Junge - Gold - Eiter - Natter - Garten - Elm - Harm - Oase - Engel - Rand - Tonne - Dank - Jena - Elbe - Wolle - Egel - Los - Tank  
Dem Mutigen gehört die Welt.

WIE EIN JUXSPIEGEL      WIE EIN SPIEGEL

Vergleichen Sie ein handgehämmertes JEZLER-Plateau mit einem ausländischen maschinengepressten. Wie ein Spiegel, schön und ebenmässig gibt der von Hand gespannte Boden des JEZLER-Plateau Ihr Bildnis wieder, ein Zeichen feinsten Arbeit. Wie im Jux-Spiegel, verzerrt und unschön erscheint es dagegen im gepressten Boden des billigeren Massenproduktes. Vertrauen Sie dem Silberstempel mit den drei Ringen. Er ist Ihr bester Berater. Erhältlich in den guten Fach-Geschäften, welche echtes Silber führen.

**JEZLER**  
ECHT SILBER

JEZLER & CIE AG SILBERWARENFABRIK SCHAFFHAUSEN / GEGRÜNDET 1822