

# Rätsel

Objektyp: **Group**

Zeitschrift: **Zürcher Illustrierte**

Band (Jahr): **8 (1932)**

Heft 18

PDF erstellt am: **12.07.2024**

## **Nutzungsbedingungen**

Die ETH-Bibliothek ist Anbieterin der digitalisierten Zeitschriften. Sie besitzt keine Urheberrechte an den Inhalten der Zeitschriften. Die Rechte liegen in der Regel bei den Herausgebern.

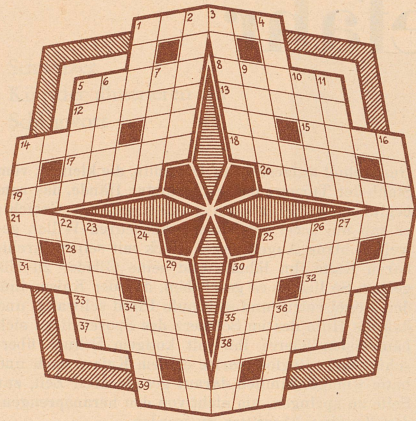
Die auf der Plattform e-periodica veröffentlichten Dokumente stehen für nicht-kommerzielle Zwecke in Lehre und Forschung sowie für die private Nutzung frei zur Verfügung. Einzelne Dateien oder Ausdrucke aus diesem Angebot können zusammen mit diesen Nutzungsbedingungen und den korrekten Herkunftsbezeichnungen weitergegeben werden.

Das Veröffentlichen von Bildern in Print- und Online-Publikationen ist nur mit vorheriger Genehmigung der Rechteinhaber erlaubt. Die systematische Speicherung von Teilen des elektronischen Angebots auf anderen Servern bedarf ebenfalls des schriftlichen Einverständnisses der Rechteinhaber.

## **Haftungsausschluss**

Alle Angaben erfolgen ohne Gewähr für Vollständigkeit oder Richtigkeit. Es wird keine Haftung übernommen für Schäden durch die Verwendung von Informationen aus diesem Online-Angebot oder durch das Fehlen von Informationen. Dies gilt auch für Inhalte Dritter, die über dieses Angebot zugänglich sind.

Kreuzworträtsel



Bedeutung der Wörter:

- |                                  |  |
|----------------------------------|--|
| <b>Waagrecht:</b>                | <b>Senkrecht:</b>                      |
| 1. Widersacher                   | 1. Stufe, Rang                         |
| 5. Berühmter franz. Physiker     | 2. Signalgerät                         |
| 8. Unterhaltung                  | 3. Sagenhafte Greisengestalt           |
| 12. Französische Landschaft      | 4. Ausländische Feldfrucht             |
| 13. Teil der Klaviatur           | 5. Berühmter italienischer Geigenbauer |
| 14. Europ. Hauptstadt            | 6. Fachbrett                           |
| 15. Ende der Reise               | 7. Rinnsal                             |
| 17. Trinkschale                  | 9. Tarockkarte                         |
| 18. Grasflur                     | 10. Hunnenkönig                        |
| 19. Laune                        | 11. Dünne Schnur                       |
| 20. Große Begabung               | 14. Indischer Tempel                   |
| 21. Weissagung                   | 16. Druckbuchstabe                     |
| 25. Prunkgebäude                 | 22. Flächenraum                        |
| 28. Marokkan. Hafenstadt         | 23. Wassergefäß                        |
| 30. Kraftmaschine                | 24. Vorratsraum                        |
| 31. Paradies                     | 25. Trinkgefäß                         |
| 32. Geschöpf                     | 26. Steuermann                         |
| 33. Schiffsgerät                 | 27. Indogerman. Volkstamm              |
| 35. Artbezeichnung der Lebewesen | 29. Italien. Kriegshafen               |
| 37. Unterweisung                 | 30. Sumpf                              |
| 38. Lebensabend                  | 34. Tatarenfürst                       |
| 39. Schlange                     | 36. Vogel                              |

# RÄTSEL

Silbenrätsel

Aus den Silben:  
 an - bra - cha - da - da - de - dik - dis - do - e - e - e - eif -  
 en - fel - in - klip - kon - le - lek - li - lu - mem - mi - ne -  
 ne - ni - nor - on - pi - rus - ryb - si - ta - tät - tik - tor - tri -  
 turm - va - va - wich - xi - zi  
 sind 13 Wörter von nachstehender Bedeutung zu bilden, deren Anfangs- und Endbuchstaben, von oben nach unten gelesen, einen Sinnspruch ergeben. Die Wörter bedeuten:

1. Wörterbuch
2. Pariser Sehenswürdigkeit
3. Verwundeter
4. Englische Kolonie
5. Landschaft in Griechenland
6. Englische Grafschaft
7. Teil des Telephons
8. Landschaft in Spanien
9. Sagenhafter Strudel
10. Kraftquelle
11. Staat in U.S.A.
12. Alleinherrscher
13. Sonnenbahn

Abstrich-Rätsel

Ein Mann ist es und keine Frau,  
 stets sollte man ihn ehren —  
 Kopf ab: Ein Nahrungsmittel ist's,  
 das man nicht möcht' entbehren.  
 Kopf ab: Nun ist es kalt und starr,  
 so haben's gern die Kinder;  
 sie tummeln fröhlich sich darauf,  
 der Sportler lieb's nicht minder.  
 Das Ende weg: Und abermals  
 zur Nahrung sich's verwandelt —  
 Nun, lieber Leser, sag' mir schnell,  
 um was es sich hier handelt.

Bilderrätsel



Lösungen aus Nr. 17

- Rätselhafter Inschrift:  
 Hieroglyphen
- Ergänzungsrätsel:  
 Sparsam, Unstern, Neuheit, Loblied,  
 Inhaber, Graphit, Haltung, Tinktur  
 = «SUNLIGHT»
- Homonym: Band
- Anagramm: Stern, Ernst
- Kreuzwort-Silbenrätsel:  
 Waagrecht: 2. Mazedonien,  
 4. Rede, 5. Degen, 7. Meiringen,  
 9. Laterne, 11. Reseda, 13. Kamel,
14. Vase, 15. Senat, 16. Lerida, 18. Rabe, 19. Tertia, 20. Salamis, 21. Palette
- Senkrecht: 1. Edomiter, 2. Made, 3. Ende, 4. Regen, 6. Genre, 8. Ringelnatter, 9. Lamelle, 10. Nevada, 12. Semiramis, 17. Rigoletto.
- Verschmelzrätsel:  
 1. Kasematte, 2. Abenteurer, 3. Romanik, 4. Linderhof, 5. Terrasse, 6. Harlekin, 7. Epilepsie, 8. Ornat, 9. Delaware, 10. Oldenburg, 11. Reaktion, 12. Korsika, 13. Orchester, 14. Eismeer, 15. Rubinstein, 16. Nebelhorn, 17. Episode, 18. Rigoletto.  
 «Karl Theodor Körner»

## BADEN

Das bekannte schweiz. Rheumabad  
 Rheumatismus · Gicht · Ischias  
 Gelenk- u. Knochenleiden · Ausheilung nach Unfällen und  
 Operationen · Frauenkrankheiten · Katarrhe der Luftwege

**Bergmann's**  
**Lilienmilch-Seeife**  
 und  
**Liliencreme Dada**  
 sind unübertrefflich zur Hautpflege und verleihen  
**strahlenden Teint**  
**Bergmann & Co. A.-G. Zürich**

**Kallviler Forellen**  
 sind bekömmlich und gut  
 Bitte probieren Sie!  
 10 Cts.  
**Cigarrenfabrik**  
**M.G. BAUR**  
 BEHNWIL/SEE  
 GEGR. 1860

**TENNIS-HEMDEN**  
**Perfecta**  
**TRICOTFABRIK NABHOLZ A.-G., SCHÖNENWERD**



Arbeitspause

Sporting-Sprüngli

## Zur Beachtung beim Vergleich von Ultraviolett-Lichtquellen!

Ob kräftiges Ultraviolett in einer Lichtquelle enthalten ist oder nicht, kann jeder leicht selbst prüfen: Halten Sie die Innenfläche der Hand ca. 10—15 Sekunden lang nahe an die brennende Lichtquelle, in 10—15 cm Abstand. Haben Sie eine schnell wirkende intensive Ultraviolettquelle, die Quarzlampe „Künstliche Höhensonne“ — Original Hanau — vor sich, so nimmt die Handfläche einen Geruch ähnlich wie „verbrannt“ an. Dieses kleine Experiment ist durchaus harmlos und schnell durchzuführen.

Der eigenartige Geruch ist eine ganz typische Folgeerscheinung und Beweis für das Vorhandensein wirksamer Ultraviolettstrahlung, durch die das Hautfett eine gewisse Zersetzung erfährt, es wirkt „jekorisiert“. Auf dieser Erscheinung beruht die bekannte Heilwirkung der ultravioletten Strahlen — beispielsweise bei Rachitis. Auch der gesundheitliche Nutzen der Ultraviolettbestrahlung des ganzen Körpers beruht auf diesen eigenartigen Veränderungen im Hautfett und ist sinnfällig zu bemerken in dem typischen leisen Geruch, den der bestrahlte Körper in kurzer Zeit annimmt, wenn es sich um eine intensiv wirkende Lichtquelle handelt, wie die Hanauer Quarzlampe, durch die der Weltruf der Ultraviolettbestrahlung, der echten „Höhensonnenwirkung“ begründet worden ist.

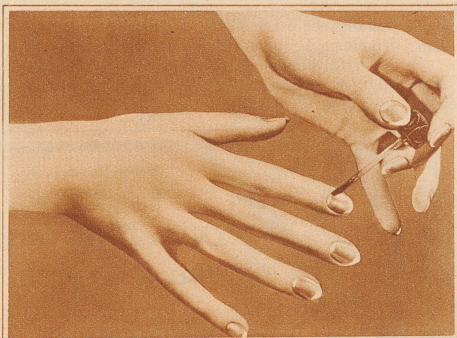
Fragen Sie Ihren Arzt!



**Künstliche Höhensonne**  
— ORIGINAL HANAU —

Interessante Literatur: 1. „Licht heilt, Licht schützt vor Krankheit“, von Sanitätsrat Dr. Breiger, Fr. 1.85; 2. „Ultraviolettbestrahlungen bei Herz- und Gefäßkrankheiten“, von Geh. Sanitätsrat Dr. Hugo Bach, Fr. 1.85. Erhältlich durch den Sollux-Verlag, Hanau a. M., Postfach 656. (Versand frei Haus. Nachnahme.)

Quarzlampen-Gesellschaft m. b. H., Hanau a. M. Postfach Nr. 156



### Welch hübsche Nägel!

Umrahmt vom schön geschwungenen Oval, die Spitzen schneeweiß, in einem sanften Schimmer erstrahlend... Gewiß, wer Cutex verwendet, wird solche Komplimente gar oft zu hören bekommen. Nur die flüssige Nagelpolitur Cutex verleiht diesen strahlenden, dauerhaften Glanz, der so viel bewundert wird. Und es ist so einfach, sie aufzutragen. Sie trocknet sofort und hält sich eine ganze Woche.

Unter sechs Nuancen können Sie wählen, um das zu Ihrer persönlichen Eigenart und Ihrem Kleide am besten Passende zu finden: Farblos, Naturel, Rosa, Koralle, Kardinal, Granat. Aber bevor Sie die flüssige Nagelpolitur auftragen, müssen Sie die toten Häutchen um den Nagelfalz und jede Unreinigkeit unter den Spitzen mit Cutex-Nagelhautentferner (Cuticle Remover & Nail Cleanser) sanft entfernen. Den Schlusseffekt verleiht dann ein Hauch von Cutex Nagelweiß, das mit dem Stift unter die Spitzen der Nägel gelegt wird.



DIE FLÜSSIGE NAGELPOLITUR **CUTEX** FÜR DIE SCHÖNHEIT DER NÄGEL

Paul Müller (Dept. D 2), Sumiswald  
Inliegend Fr. 1. — in Briefmarken. Bitte um Zustellung eines Muster-Etui Cutex mit flüssiger Nagelpolitur, naturfarben, und einer andern Nuance, die ich unterstrichen habe: Dunkelrosa — Koralle — Kardinal

Name und Adresse: .....



Gütermann Nähseiden A.-G., Zürich

Fabrikation Buochs (Nidwalden)