

Rätsel

Objektyp: **Group**

Zeitschrift: **Zürcher Illustrierte**

Band (Jahr): **8 (1932)**

Heft 28

PDF erstellt am: **27.06.2024**

Nutzungsbedingungen

Die ETH-Bibliothek ist Anbieterin der digitalisierten Zeitschriften. Sie besitzt keine Urheberrechte an den Inhalten der Zeitschriften. Die Rechte liegen in der Regel bei den Herausgebern.

Die auf der Plattform e-periodica veröffentlichten Dokumente stehen für nicht-kommerzielle Zwecke in Lehre und Forschung sowie für die private Nutzung frei zur Verfügung. Einzelne Dateien oder Ausdrucke aus diesem Angebot können zusammen mit diesen Nutzungsbedingungen und den korrekten Herkunftsbezeichnungen weitergegeben werden.

Das Veröffentlichen von Bildern in Print- und Online-Publikationen ist nur mit vorheriger Genehmigung der Rechteinhaber erlaubt. Die systematische Speicherung von Teilen des elektronischen Angebots auf anderen Servern bedarf ebenfalls des schriftlichen Einverständnisses der Rechteinhaber.

Haftungsausschluss

Alle Angaben erfolgen ohne Gewähr für Vollständigkeit oder Richtigkeit. Es wird keine Haftung übernommen für Schäden durch die Verwendung von Informationen aus diesem Online-Angebot oder durch das Fehlen von Informationen. Dies gilt auch für Inhalte Dritter, die über dieses Angebot zugänglich sind.

Silbenrätsel

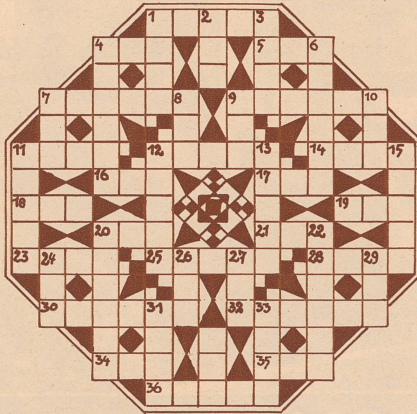
Aus den folgenden Silben sind Wörter zu bilden, deren Anfangs- und 3. Buchstaben, von oben nach unten gelesen, einen Spruch aus Goethes Faust ergeben (ch = 1 Buchstabe).

an - ar - ard - as - be - be - bow - brail - bre - bü - chá - chel - che - da - de - del - die - dra - dros - du - e - e - ern - es - ess - ge - ge - ge - gel - gen - goe - lard - lau - le - le - lin - lin - men - mis - mu - nar - ne - nen - nich - nis - niz - or - rie - rob - ru - san - se - se - sel - sel - si - sig - sicht - son - su - te - te - te - te - ter - the - tri - trich - um - um - un - za - zeug - zis.

1. Sagenhaftes Tier
2. Knabenname
3. Polarmeertier
4. Teil des Kopfes
5. Griechische Göttin
6. Stadt an der Riviera
7. Ausweis
8. Stadt in Deutschland
9. Feldgerät
10. Küchengerät
11. Turnerabteilung
12. Berg im Kanton Graubünden
13. Berühmter Ingenieur
14. Landwirtschaftliche Arbeit
15. Waschmittel
16. Fußbekleidung
17. Kirchenlied
18. Eine Anzahl Wild
19. Straußenart
20. Getränk aus Wein und Früchten
21. Erhöhter Zuschauerraum
22. Blume
23. Stadt in Aegpten
24. Waadtländische Gemeinde

RÄTSEL

Kreuzworträtsel



Bedeutung der Wörter:

Waagrecht: 1. Gesellschaftstanz, 4. Bibl. Person, 5. Russischer Fluß, 7. Wandgemälde, 9. Wiener Vergnügungspark, 11. Jüdischer Männername, 12. Kampfplatz, 14. Vogel (Familie der Siebschnäbler), 16. Bergeschnitt, 17. Selten, 18. Belg. Weltbad, 19. Schall, 20. Errichtung, 21. Russischer Fluß, 23. Singspiel, 25. Insel im Mittelmeer, 28. Gesangsstück, 30. Spanische Kampfflotte, 32. Bekannter Erfinder, 34. Einschränkungswort, 35. Lotterienteil, 36. Deutscher Freiheitsdichter.

Senkrecht: 1. Kriegswaffe, 2. Bedauernswerter Zustand, 3. Deutscher Strom, 4. Einsiedler, 6. Schlange, 7. Märchengestalt, 8. Sinnesorgan, 9. Griech. Wild- und Weidegott, 10. Hoher Beamter, 11. Fangschlinge, 12. Sammelmappe, 13. Schweizer Kurort, 15. Einbringen der Feldfrüchte, 20. Deutscher Seehafen, 22. Oströmischer Feldherr, 24. Mädchenname, 26. Papageienart, 27. Getränk, 29. Alpenfluß, 31. Mädchenname, 33. Jahrmarkt.

25. Musikinstrument
26. Stadt in Deutschland
27. Zutat für Salatzubereitung
28. Verwandte
29. Vogel
30. Unvorsichtig, gedankenlos
31. Deutscher Dichter
32. Hülsenfrucht

Füllrätsel

•	O	•	K	•
•	T	•	R	•
•	B	•	E	•
•	E	•	S	•
•	E	•	N	•
•	R	•	D	•
•	R	•	M	•

Die punktierten Felder vorstehender Figur sind so auszufüllen, daß die waagrechten Reihen sieben berühmte Dichter nennen. Die mittlere senkrechte Reihe nennt dann einen italienischen Komponisten.

Lösungen aus Nr. 27

Verschmelzungsaufgabe:

Finsternis, Literatur, Urenkel, Germanist, Palisade, Lotterie, Apfelsine, Tarragona, Zigarette
FLUGPLATZ

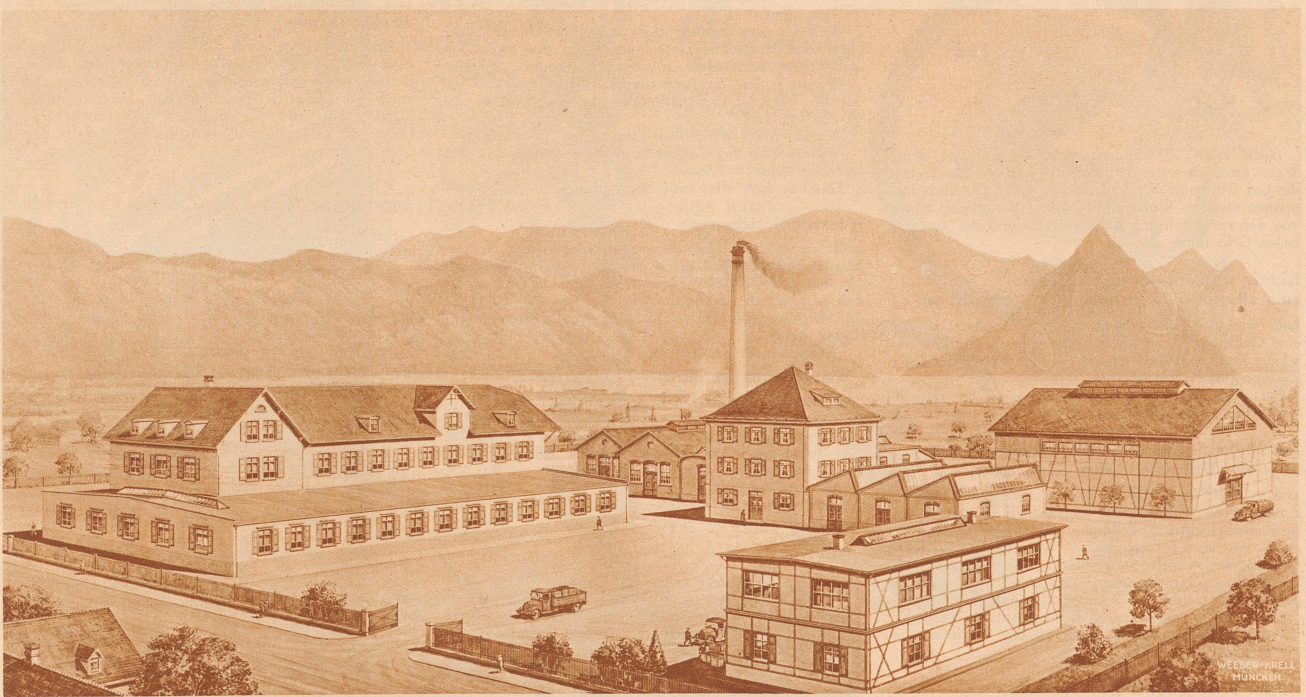
Kreuzworträtsel:

Waagrecht: 1. Trab, 3. Sand, 5. Balsam, 7. Streik, 9. Raute, 10. Basel, 11. Sulfat, 14. Globus, 17. Narr, 18. Eros, 19. Hack, 21. Baer, 23. Merkur, 25. Banner, 27. Regel, 28. Babel, 29. Dattel, 30. Torur, 31. Tell, 32. Nest

Senkrecht: 1. Taifun, 2. Barbar, 3. Stelle, 4. Diskus, 5. Bass, 6. Maar, 7. Steg, 8. Kuss, 12. Lager, 13. Frack, 15. Organ, 16. Bogen, 19. Heimat, 20. Kurbel, 21. Ballon, 22. Rekrut, 23. Magd, 24. Real, 25. Beet, 26. Rohr

Geogr. Kastenrätsel:

1. Engadin, 2. Venedig, 3. Brenner, 4. Ostende, 5. Sorrent, 6. Spanien.



Fabrikationsstätte von GÜTERMANN'S NÄHSEIDE
BUOCHS, Kanton Nidwalden

Gütermanns Nähseiden A.-G., Zürich, Stampfenbachstraße 12