

Schach

Objektyp: **Group**

Zeitschrift: **Zürcher Illustrierte**

Band (Jahr): **8 (1932)**

Heft 33

PDF erstellt am: **27.06.2024**

Nutzungsbedingungen

Die ETH-Bibliothek ist Anbieterin der digitalisierten Zeitschriften. Sie besitzt keine Urheberrechte an den Inhalten der Zeitschriften. Die Rechte liegen in der Regel bei den Herausgebern.

Die auf der Plattform e-periodica veröffentlichten Dokumente stehen für nicht-kommerzielle Zwecke in Lehre und Forschung sowie für die private Nutzung frei zur Verfügung. Einzelne Dateien oder Ausdrucke aus diesem Angebot können zusammen mit diesen Nutzungsbedingungen und den korrekten Herkunftsbezeichnungen weitergegeben werden.

Das Veröffentlichen von Bildern in Print- und Online-Publikationen ist nur mit vorheriger Genehmigung der Rechteinhaber erlaubt. Die systematische Speicherung von Teilen des elektronischen Angebots auf anderen Servern bedarf ebenfalls des schriftlichen Einverständnisses der Rechteinhaber.

Haftungsausschluss

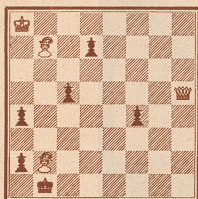
Alle Angaben erfolgen ohne Gewähr für Vollständigkeit oder Richtigkeit. Es wird keine Haftung übernommen für Schäden durch die Verwendung von Informationen aus diesem Online-Angebot oder durch das Fehlen von Informationen. Dies gilt auch für Inhalte Dritter, die über dieses Angebot zugänglich sind.

36. Schweiz. Schachturnier in Bern.

Die Probleme des Lösungs-Wettbewerbs.

Problem Nr. 395

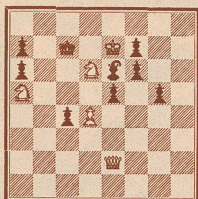
Erich Brunner, München



Matt in 4 Zügen

Problem Nr. 396

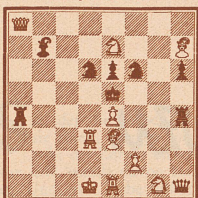
Hans Ott, Solothurn



Matt in 4 Zügen

Problem Nr. 397

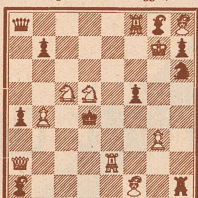
Hans Johner, Zürich



Matt in 2 Zügen

Problem Nr. 398

F. Matzinger und S. Isenegger, Basel



Matt in 2 Zügen

Partie Nr. 157

Weiß: Aljechin.

- 1. d2-d4 Sg8-f6
- 2. c2-c4 e7-e6
- 3. Sb1-c3 d7-d5
- 4. Lc1-g5 Lf8-e7
- 5. e2-e3 Sb8-d7
- 6. Sg1-f3 0-0
- 7. Ta1-c1 d5xc4
- 8. Lf1xc4 a7-a6
- 9. Lc4-d3 b7-b6
- 10. 0-0 Lc8-b7
- 11. Dd1-e2 c7-c5
- 12. Tf1-d1 Sf6-d5

Schwarz: Nægeli.

- 13. Sc3-e4 c5xd4
- 14. Lg5xc7 Dd8xc7
- 15. Sf3xd4 Sd7-c5
- 16. Se4-c3 Se5xd3
- 17. De2xd3 Sd5-b4
- 18. Dd3-e2 Tf8-d8
- 19. a2-a3 Sb4-d5
- 20. Sc3xd5 Td8xd5
- 21. Sd4-c6 Lb7xc6
- 22. Tc1xc6 De7-d7
- 23. Td1-c1 Ta8-d8*)
- 24. Tc6xb6 Td5-d1+

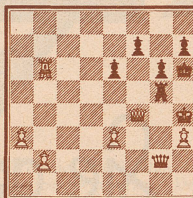
SCHACH

Redigiert von J. Niggli, Kasernenstraße 21c, Bern

- 25. Tc1xd1 Dd7xd1+
- 26. Dc2-f1 Dd1-c2
- 27. h2-h3 g7-g6
- 28. Df1xa6*) Td8-d1+
- 29. Kg1-h2 Dc2xf2
- 30. Da6-c8+ Kg8-g7
- 31. Dc8-c3+ Kg7-h6
- 32. Dc3-e5 Df2-g1+
- 33. Kh2-g3 Dg1-e1+
- 34. Kg3-h2 Dc1-g1+
- 35. Kh2-g3 Td1-d5*)
- 36. Dc5-f4+ Td5-g5+
- 37. Kg3-h4 Dg1xg2

- 38. Tb6xc6*) Dg2-g1*)
- 39. Te6-f6 Dg1-e1+
- 40. Df4-f2 Tg5-h5+)
- 41. Kh4-g3 Dc1-h1
- 42. Df2-f4+ Th5-g5+
- 43. Kg3-f2 Dh1xh3
- 44. b2-b4 Dh3-g2+
- 45. Kf2-e1 Dg2-b2
- 46. Tf6xf7 Db2-b1+

Remis.



*) Ein Witz (BxT1 Df8+), aber kein guter; denn er sollte die Partie kosten.

*) Hier hätte f7-f5 die Partie sofort entschieden! Schwarz droht 39... Dg3+ 40. Dxd1, Th5+. In der Zeitnot entgeht Nægeli diese Pointe.

*) Dd1 hätte die Partie immer noch zugunsten Nægelis entschieden; auf 41. Df3 folgt Th5+ etc., auf 41. Tf3 entscheidet Dd8! Die leidige Zeitnot!

Partie Nr. 158

Partien aus der 8. Runde.

Weiß: Dr. Eweve.

- 1. d2-d4, d7-d5 2. Sg1-f3, Sg8-f6 3. c2-c4, g7-g6
- 4. c4xd5, Sf6xd5 5. e2-c4, Sd5-b6 6. Sb1-c3, Lf8-g7
- 7. Lc1-e3, 0-0 8. h2-h3, Sb8-d7 9. Lf1-e2, e7-e5 10. d4-d5, c7-c6 11. d5xc6, b7xc6 12. 0-0, Dd8-c7 13. Ta1-c1, De7-b4 14. Dd1-d2, Tf8-e8 15. a2-a3, Db4-c7
- 16. Dd2-c2, Lc8-b7 17. Sc3-a4, Lg7-f8 18. Sa4-c5, Sd7xc5 19. Lc3xc5, De7xc5 20. Dc2xc5, Lf8xc5 21.

Schwarz: Sultan Khan.

- 1. d2-d4, d7-d5 2. c2-c4, e7-e6 3. Sb1-c3, c7-c5 4. c4xd5, e6xd5 5. Sg1-f3, Sb8-c6 6. Lc1-g5, Lf8-e7 7. Lg5xc7, Sg8xc7 8. e2-e3, Dd8-b6 9. Sc3-b5, c5xd4 10. Sf3xd4, 0-0 11. Dd1-b3, Sc6xd4 12. Sb5xd4, Db6-a5+ 13. Db3-c3, Da5xc3+ 14. b2xc3, Lc8-d7 15. Ta1-b1, Ta8-l8 16. Ke1-d2, a7-a6 17. Lf1-e2, b7-b5 18. Tb1-b3, Ld7-f5 19. Th1-a1, Lf5-d7 20. Ta1-b1, Tb8-a8 21. Le2-f3, Tf8-e8 22. a4-a5, b5xa4 23. Tb3-b7, Ld7-c6 24. Lf3-d1, Kgs8-f8 25. Ld1xa4, Te8-d8 26. Tb1-b6, Lc6-e8 27. Tb7-c7, g7-g6 28. f2-f3, h7-h5 29. g2-g3, Lc8-h3 30. Tb6-b7, Lh3-c8 31. Tc7xc7, Lc8xb7 32. Te7xb7, Td8-b8 33. La4-c6, a6-a5 34. Tb7xb8+, Ta8xb8 35. Kd2-c2, Tb8-b6 36. Lc6xd5, Kf8-c7 37. Ld5-b3, Td6-a6 38. Lb3-a4, Tb6-d6 39. Sd4-b3, f7-f6 40. c3-c4, g6-g5 41. Ke2-c3, Ta6-a7 42. c4-c5 Aufgegeben.

- Tc1xc5, f7-f6 22. Sf3-d2, Te8-d8 23. Sd2-b3, Sb6-a4 24. Tc5-a5, Sa4-b6 25. Tf1-c1, Td8-d6 26. Kg1-f1, Lb7-c8 27. Kf1-e1, Lc8-d7 28. Sb3-c5, Ld7-e8 29. Le2-a6, Ta8-b8 30. b2-b4, Lc8-f7 31. La6-b7, Tb8-d8 32. Ta5xa7, Sb6-c4 33. Lb7-a6, Sc4xa3 34. Sc5-b7, Td6-d7 35. Sb7xd8, Td7xa7 36. Tc1xc6, Lf7-e8 37. Tc6xf6, Sa3-c2+ 38. Ke1-d2, Sc2xb4 39. La6-c4+, Kg8-g7 40. Tf6-d6, Ta7-d7 41. Sd8-e6+, Kg7-h6 42. Td6xd7, Lc8xd7, 43. Se6-c5, Ld7-c8 44. Kd2-c3, Sb4-c6 45. Lc4-b5, Kh6-g5 46. Sc5-d3, Kg5-f6 47. Kc3-c4, Lc8-f7+ 48. Kc4-c5, Sc6-d4 49. f2-f4, Sd4-c6+ 50. Kc5-d6, e5xf4 51. e4-e5+, Kf6-g7 52. Lb5-d7, Se6-g5 53. Sd3xf4, Sg5-c4+ 54. Kd6-c7, Lf7-c4 55. c5-c6, Se4-f6 56. g2-g4, g6-g5 57. Sf4-h5+ Sf6xh5 58. g4xh5, h7-h6 59. Ke7-d6, Lc4xc6 60. Kd6xc6, Kg7-h8 Remis.

Partie Nr. 159

Weiß: Gygli.

Schwarz: Dr. Aljechin.

- 1. d2-d4, d7-d5 2. c2-c4, c7-c6 3. Sg1-f3, Sg8-f6 4. e2-c3, e7-e6 5. Sb1-c3, a7-a6 6. Lf1-d3, d5xc4 7. Ld3xc4, b7-b5 8. Lc4-d3, c6-c5 9. 0-0, Sb8-d7 10. Dd1-e2, Lc8-b7 11. Tf1-d1, b5-b4 12. Sc3-b1, Dd8-c7 13. Sb1-d2, c5xd4 14. e3xd4, Sf6-d5 15. Sd2-c4, Lf8-e7 16. Sf3-e5, 0-0 17. Lc1-c3, f7-f5 18. Ta1-c1, Sd7-f6 19. Lc3-d2, Kgs8-h8 20. Sc4-c3, De7-d8 21. Sc3xd5, Dd8xd5 22. Se5-f3, Dd5xa2 23. Ld3-c4, Lb7xf3 24. g2xf3, Da2xb2 25. De2xc6, Ta8-e8 26. Lc4xa6, Lc7-c5 27. De6-c4, Lc5xd4 28. Tc1-c2, Ld4xf2+ 29. Kg1-g2, Dh2-d4 30. Dc4xd4, Lf2xd4 31. Ld2xb4, Sf6-d5 32. Lb4xf8, Sd5-c3+ 33. Kg2-h3, Sc3xd1 34. Tc2-c8, Te8xc8 35. La6xc8, Sd1-c3 und die Partie wurde im 74. Zuge remis gegeben.

Partie Nr. 160

Partien aus der 9. Runde.

Weiß: Dr. Aljechin.

Schwarz: Hans Johner.

- 1. d2-d4, d7-d5 2. c2-c4, e7-e6 3. Sb1-c3, c7-c5 4. c4xd5, e6xd5 5. Sg1-f3, Sb8-c6 6. Lc1-g5, Lf8-e7 7. Lg5xc7, Sg8xc7 8. e2-e3, Dd8-b6 9. Sc3-b5, c5xd4 10. Sf3xd4, 0-0 11. Dd1-b3, Sc6xd4 12. Sb5xd4, Db6-a5+ 13. Db3-c3, Da5xc3+ 14. b2xc3, Lc8-d7 15. Ta1-b1, Ta8-l8 16. Ke1-d2, a7-a6 17. Lf1-e2, b7-b5 18. Tb1-b3, Ld7-f5 19. Th1-a1, Lf5-d7 20. Ta1-b1, Tb8-a8 21. Le2-f3, Tf8-e8 22. a4-a5, b5xa4 23. Tb3-b7, Ld7-c6 24. Lf3-d1, Kgs8-f8 25. Ld1xa4, Te8-d8 26. Tb1-b6, Lc6-e8 27. Tb7-c7, g7-g6 28. f2-f3, h7-h5 29. g2-g3, Lc8-h3 30. Tb6-b7, Lh3-c8 31. Tc7xc7, Lc8xb7 32. Te7xb7, Td8-b8 33. La4-c6, a6-a5 34. Tb7xb8+, Ta8xb8 35. Kd2-c2, Tb8-b6 36. Lc6xd5, Kf8-c7 37. Ld5-b3, Td6-a6 38. Lb3-a4, Tb6-d6 39. Sd4-b3, f7-f6 40. c3-c4, g6-g5 41. Ke2-c3, Ta6-a7 42. c4-c5 Aufgegeben.

