

# Mitteilungen des Wanderbunds

Objektyp: **Group**

Zeitschrift: **Zürcher Illustrierte**

Band (Jahr): **9 (1933)**

Heft 16

PDF erstellt am: **20.07.2024**

## **Nutzungsbedingungen**

Die ETH-Bibliothek ist Anbieterin der digitalisierten Zeitschriften. Sie besitzt keine Urheberrechte an den Inhalten der Zeitschriften. Die Rechte liegen in der Regel bei den Herausgebern.

Die auf der Plattform e-periodica veröffentlichten Dokumente stehen für nicht-kommerzielle Zwecke in Lehre und Forschung sowie für die private Nutzung frei zur Verfügung. Einzelne Dateien oder Ausdrucke aus diesem Angebot können zusammen mit diesen Nutzungsbedingungen und den korrekten Herkunftsbezeichnungen weitergegeben werden.

Das Veröffentlichen von Bildern in Print- und Online-Publikationen ist nur mit vorheriger Genehmigung der Rechteinhaber erlaubt. Die systematische Speicherung von Teilen des elektronischen Angebots auf anderen Servern bedarf ebenfalls des schriftlichen Einverständnisses der Rechteinhaber.

## **Haftungsausschluss**

Alle Angaben erfolgen ohne Gewähr für Vollständigkeit oder Richtigkeit. Es wird keine Haftung übernommen für Schäden durch die Verwendung von Informationen aus diesem Online-Angebot oder durch das Fehlen von Informationen. Dies gilt auch für Inhalte Dritter, die über dieses Angebot zugänglich sind.





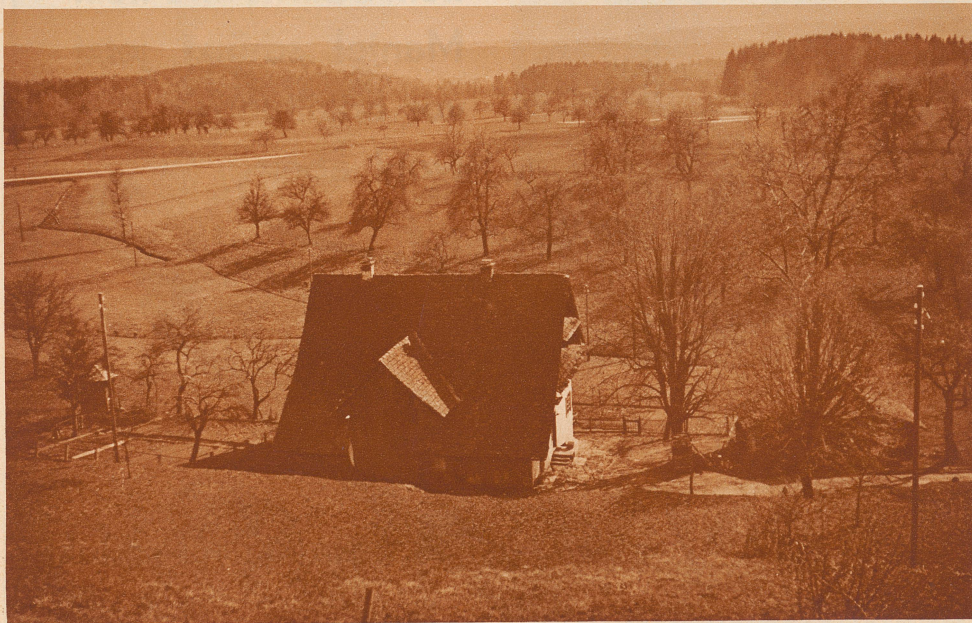
# MITTEILUNGEN DES WANDERBUNDS

Erscheinen zwanglos in der «Zürcher Illustrierten» • Alle für die Redaktion bestimmten Sendungen sind zu richten an die «Geschäftsstelle des Wanderbunds», Zürich 4, am Hallwylplatz

## An die Riviera – oder nach Mettmenstetten?



Von Sihlbrugg führt der Weg durch Büchenlaub und Staudengewirr, unter blauem Himmel und Vogelgezwitscher zum Schweikhof. Das ist ein altes Gehöft mit langen glitzernden Fensterreihen, die heiter ins Tal blicken



Ueber sanfte, waldumsäumte Wiesenhügel mit sauber geputzten Obstbäumen und sprudelnden Bächen, an hablichen Bauernhäusern und schönen Riegelbauten vorbei, führt der Feldweg nach Mettmenstetten, dem Endziel der Wandertour

«Und wohin gehen Sie über Ostern?» hat mich am Karndonnerstag ein Bekannter gefragt, der soeben im Bahnhof ein Billett nach der französischen Riviera löste. «Nach Mettmenstetten» war meine Antwort. Der Mann lachte: «Mettmenstetten? Wo liegt denn das?» «Wo die französische Riviera ist, das wissen Sie, aber daß Mettmenstetten im Knonaeramt liegt, das wissen Sie nicht», gab ich ihm freundschaftlich zu verstehen. Da lachte mein Bekannter, um so mehr als ich ernsthaft blieb und meine Ueberzeugung aussprach, daß man Ostern auf ganze nette Weise auch im nähern Umkreis der Heimat begehen könnte. – Am Osterdonnerstag traf ich den Mann wieder. Er klagte über Ebbe im Portemonnaie und über Kopfschmerzen, hervorgerufen durch zu viele Reiseeindrücke, die er innerlich noch nicht bewältigt habe. «Und Sie, Sie sehen gut aus!» rief er mir beim Abschied nach. Keine Frage, die beschauliche Wanderbund-Ostertour ins Knonaeramt ist eine richtige Erholung gewesen. – Lieber Leser, darf ich Dir zum Anreiz einige auf diesem Osterspaziergang mit der Kamera festgehaltene Eindrücke servieren? Wenn Du glücklicher Besitzer des Wanderatlases\*) sein solltest, so findest Du darin die Tour Nr. 61 von Sihlbrugg über Schweikhof, Hausertal, Albisbrunn, Hausen a. A., Rifferswil nach Mettmenstetten. Folge ihr und mache Dir ein Vergnügen daraus, die einzelnen Motive in Natura aufzustoßern und noch eine schöne Anzahl dazu, die dem Photographen entgangen sind. Laß dann aber den Wanderbund auch wissen, ob Dir die Route gefallen hat und ob Du es nicht bereut hast, den Sonntag im nahen Heimatgelände verbracht zu haben. S.

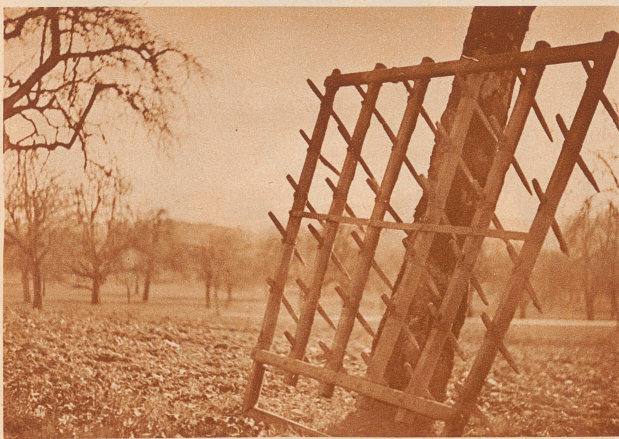
\*) Es handelt sich um den «Wanderatlas der Zürcher Illustrierten», Band 1A (Zürich-Südwest).





Dem Wachsen und Sprießen der Natur nachhelfend, schreitet der Bauersmann bedächtig über der Wiese und streut, in eine Wolke gehüllt, den Kunstdünger

AUFNAHMEN VON  
HANS STAUB



Die Egge glitt wie ein mächtiger Kamm durch die Erdschollen und glättete die braunen Aecker. Nun lehnt sie idyllisch an einem Baum und reizt den Photographen zum Knipsen



Wer übers Land geht, vergesse vor lauter Wiesen, Bäumen, Bächen und Sträuchern den Menschen nicht, der hier wohnt. Der Photograph hat im Hausertal Bekanntschaft gemacht mit einer defekten Puppe und ihrer fürsorglichen Besitzerin