

Rätsel

Objektyp: **Group**

Zeitschrift: **Zürcher Illustrierte**

Band (Jahr): **9 (1933)**

Heft 35

PDF erstellt am: **20.07.2024**

Nutzungsbedingungen

Die ETH-Bibliothek ist Anbieterin der digitalisierten Zeitschriften. Sie besitzt keine Urheberrechte an den Inhalten der Zeitschriften. Die Rechte liegen in der Regel bei den Herausgebern.

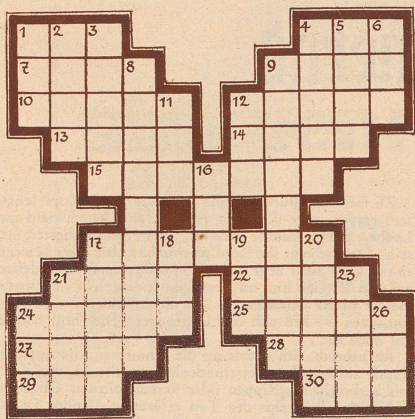
Die auf der Plattform e-periodica veröffentlichten Dokumente stehen für nicht-kommerzielle Zwecke in Lehre und Forschung sowie für die private Nutzung frei zur Verfügung. Einzelne Dateien oder Ausdrucke aus diesem Angebot können zusammen mit diesen Nutzungsbedingungen und den korrekten Herkunftsbezeichnungen weitergegeben werden.

Das Veröffentlichen von Bildern in Print- und Online-Publikationen ist nur mit vorheriger Genehmigung der Rechteinhaber erlaubt. Die systematische Speicherung von Teilen des elektronischen Angebots auf anderen Servern bedarf ebenfalls des schriftlichen Einverständnisses der Rechteinhaber.

Haftungsausschluss

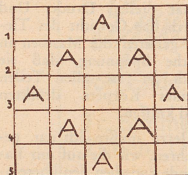
Alle Angaben erfolgen ohne Gewähr für Vollständigkeit oder Richtigkeit. Es wird keine Haftung übernommen für Schäden durch die Verwendung von Informationen aus diesem Online-Angebot oder durch das Fehlen von Informationen. Dies gilt auch für Inhalte Dritter, die über dieses Angebot zugänglich sind.

Kreuzworträtsel



Waagrecht: 1. Nebenfluß des Arno, 4. Bestimmter Artikel, 7. Fluß in Sibirien, 9. Engl. Philosoph, 10. Baum, 12. Musikinstrument, 13. Sohn Isaaks, 14. Insel in Dalmatien, 15. Röm. Feldherr, 17. Stufengang beim Gericht, 21. Tonstück für drei Instrumente, 22. Buch der Bibel, 24. Sinnesorgane, 25. Teile des Weinstockes, 27. Klar, 28. Italienischer Maler, 29. Kunst (lat.), 30. Schiffseite.

Senkrecht: 1. Griechischer Buchstabe, 2. Stille, 3. Kurort in der Schweiz, 4. Fettschwanzschaf, 5. Doppelnummer, 6. Gewässer, 8. Spanische Landschaft, 9. Speißwerfer beim Walfang, 11. Einschränkung, 12. Stadt in Frankreich, 16. Zeitform von sein, 17. Nebenfluß der Wolga, 18. Sohn (englisch), 19. Fluß in der Rheinprovinz, 20. Marderart, 11. Eingang, 23. Gut (italienisch), 24. Papageienart, 26. Verneinung.



Diagonalrätsel

Waagrecht:

1. Teil des Baumes
2. Grünspise
3. Kurort in der Schweiz
4. Teufel
5. Beginn eines Rennens

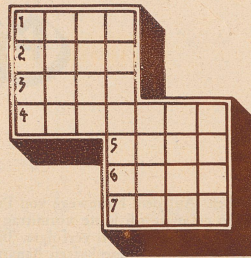
RÄTSEL

Silbenrätsel

Aus den Silben:
a - as - ba - baum - bleich - char - dar - de - de - del - der - der - e - e - e - ein - ein - ga - graph - horn - i - kau - ki - ko - ko - kra - kur - la - land - le - li - li - man - mann - mat - mo - na - na - nar - ne - neu - nie - no - o - on - ö - pie - pu - reich - rich - ro - sa - se - see - stan - stein - stein - ster - ster - ston - su - sucht - ta - te - ter - the - ti - tri - vi - ze sind 22 Wörter von nachstehenden Bedeutungen zu bilden, deren Anfangs- und Endbuchstaben, von oben nach unten gelesen, eine Lebenswahrheit ergeben. (ch = 1 Buchstabe). Die einzelnen Wörter haben folgende Bedeutungen:

1. Glasschrank
2. Bilderbeschreiber
3. Griechischer Philosoph
4. Getränk
5. Berühmter Physiker
6. Deutscher Dichter
7. Stadt in Polen
8. Gipsart
9. Insel im Großen Ozean
10. Betäubung
11. Abordnung
12. Primitives Wasserfahrzeug
13. Erzählung
14. Berg in der Schweiz
15. Prophet
16. Teil Oesterreichs
17. Reiterfahne
18. Tanz
19. Schmuckstück
20. Stadt in Japan
21. Ostgotenkönig
22. Krankheit

Magisches Doppelquadrat



a - a - a - d - e - e - e - i - i - i - l - l - n - n - n - r - r - r - s - s - s - s - s - s - t - t - t - t - u - u

Vorstehende Buchstaben sind so in die leeren Felder zu ordnen, daß die waagrecht und senkrechten Reihen gleichlauten und folgende Wörter ergeben:

1. Pflanze, 2. Vogelbehausung, 3. Nebenfluß der Donau, 4. Deutscher Komponist, 5. Kunstflieger, 6. Astrolog Wallensteins, 7. Kunststrichung.

Ersatz-Aufgabe

Linde, Kanton, Freizeit, Blick, Spanien, Klasse, Schritt, Vorhang.

Vorstehende Wörter sind durch Aenderung je eines bestimmten Buchstabens in Wörter mit anderer Bedeutung zu verwandeln. Die neuen Buchstaben nennen, aneinandergereiht, etwas, was man von seinem Urlaub erwartet.

*

Lösungen aus Nr. 34

Silbenrätsel:

1. Weide
2. Amsel
3. Sasonow
4. Daunen
5. Unna
6. Godesberg
7. Urteil
8. Taunus
9. Erwin
10. Saale
11. Gassenhauer
12. Elbe
13. Tiefland
14. Außenministerium
15. Nassau
16. Viertaktmotor
17. Elbro
18. Riese
19. Göschenen

«Was du Gutes getan, vergiß — und tu was Besseres»

Kreuzworträtsel:

- Waagrecht: 1. Stadt, 4. Toast, 7. Email, 8. Biene, 9. Fenster, 11. Kalif, 12. Insel, 15. Chinese, 18. Flora, 19. Seele, 26. Lampe, 21. Adele.
- Senkrecht: 1. Stern, 2. Apart, 3. Taler, 4. Tabak, 5. Areal, 6. Treffen, 10. Stiefel, 13. Sturm, 14. Liane, 15. Cassa, 16. Irene, 17. Ebene.

Kastenrätsel:

1. Lorelei, 2. Kloster, 3. Melodie, 4. Schloss, 5. Simplon, 6. Murillo.

Havanes
Admiral
Marke Schmetterling

Rüesch, Kunz & Cie Burg (Aarg)
vorm. R. Sommerhalder

GABA RAFRISCHENDS
ERFRISCHEND

REFRESCANT
CORRECTIF
MAGIQUE DE LA GORGE

SCHEUTZMAREKKE
MARQUE DÉPOSÉE

ZUR TÄGLICHEN HAUTREINIGUNG
POUR L'HYGIÈNE DE LA GORGE

Jetzt billiger!

-50	1-	150	3-
-40	-80	1.25	2.50
Kleine Dose für die Tasche	Mittlere Dose ca. 190 Gaba	Große Dose mehr als 350 Gaba	Familienpackung ca. 800 Gaba