

Rätsel

Objektyp: **Group**

Zeitschrift: **Zürcher Illustrierte**

Band (Jahr): **9 (1933)**

Heft 42

PDF erstellt am: **20.07.2024**

Nutzungsbedingungen

Die ETH-Bibliothek ist Anbieterin der digitalisierten Zeitschriften. Sie besitzt keine Urheberrechte an den Inhalten der Zeitschriften. Die Rechte liegen in der Regel bei den Herausgebern.

Die auf der Plattform e-periodica veröffentlichten Dokumente stehen für nicht-kommerzielle Zwecke in Lehre und Forschung sowie für die private Nutzung frei zur Verfügung. Einzelne Dateien oder Ausdrucke aus diesem Angebot können zusammen mit diesen Nutzungsbedingungen und den korrekten Herkunftsbezeichnungen weitergegeben werden.

Das Veröffentlichen von Bildern in Print- und Online-Publikationen ist nur mit vorheriger Genehmigung der Rechteinhaber erlaubt. Die systematische Speicherung von Teilen des elektronischen Angebots auf anderen Servern bedarf ebenfalls des schriftlichen Einverständnisses der Rechteinhaber.

Haftungsausschluss

Alle Angaben erfolgen ohne Gewähr für Vollständigkeit oder Richtigkeit. Es wird keine Haftung übernommen für Schäden durch die Verwendung von Informationen aus diesem Online-Angebot oder durch das Fehlen von Informationen. Dies gilt auch für Inhalte Dritter, die über dieses Angebot zugänglich sind.

Silbenrätsel

Aus den Silben:
arl - as - berg - bub - cel - chi - din - en - en - er - feu - ga - ga - ha - horst - horw - i - laus - le - le - li - loo - na - na - net - on - po - ri - rie - rurg - scharn - ter - tor - van - wa - wehr sind 13 Wörter von nachstehenden Bedeutungen zu bilden, deren Anfangs- und Endbuchstaben eines jeden Wortes, der Reihe nach gelesen, ein Sprichwort ergeben. ch = 1 Buchstabe. Die einzelnen Wörter haben folgende Bedeutungen:

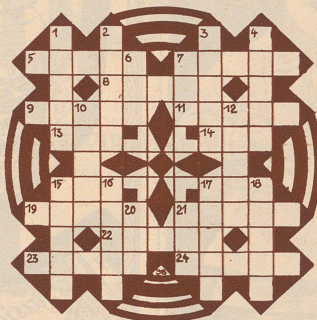
1. Oeffentliche Einrichtung _____
2. Antikes Heldenepos _____
3. Wundarzt _____
4. Ort am Vierwaldstättersee _____
5. Oesterreichischer Alpenpaß _____
6. Italienischer Physiker _____
7. Preußischer Heeresreformer _____
8. Stadt auf Kuba _____
9. Bengel _____
10. Oberster Theaterrang _____
11. Schlachtort des Jahres 1815 _____
12. Französischer Kaiser _____
13. Schweizer Alpental _____

Viel besucht

K a i n, A b e l und e i n r muß man verquicken, um einen Teil Italiens zu erblicken.

RÄTSEL

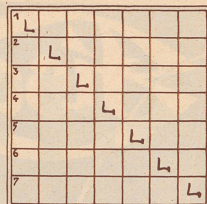
Kreuzworträtsel



Waagrecht: 5. Ital. Stadt, 7. Wirkung, 8. Kleidungsstück, 9. Griechische Stadt, 11. Männl. Vorname, 13. Fischart, 14. Wurfspiess, 15. Teil des Baumes, 19. Teil Oesterreichs, 21. Früherer deutscher Reichspräsident, 22. Vereinigung, 23. Fischereigerät, 24. Englischer Untertan.
Senkrecht: 1. Flußmündung, 2. Berg im bayr. Wald, 3. Landwirtschaftl. Gerät, 4. Längenmaß, 6. Vorfahre, 7. Negersprache, 10. Mittelalterl. Städtebund, 12. Musikinstrument, 15. Kampfplatz, 16. Raubtier, 17. Gerade Fläche, 18. Komponist, 20. Aegyptischer Fluß, 21. Männlicher Vorname.

Diagonalrätsel

In waagrechter Reihe ergeben: 1. deutsche Stadt, 2. Tier, 3. ungesetzlich, 4. Gebäude, 5. gediehlter Gang in Klöstern, 6. törichtes Benehmen, 7. unparteiisch.
Sind die Wörter richtig gefunden, so ergibt die erste Reihe senkrecht die Bezeichnung für eine hölzerne Fußform.



Lösungen aus Nr. 41:

Silbenrätsel:
1. Devise 10. Narzisse
2. Amalfi 11. Lauffer
3. Spanien 12. Exzellenz
4. Manège 13. Brauerei
5. Epistel 14. Euterpe
6. Nutria 15. Nazareth
7. Südermann 16. Ighau
8. Cherbourg 17. Sizilien
9. Entente 18. Tesching
* „Das Menschenleben ist eine lange Erziehung“

Nur 1 Buchstabe:
Bariton Heidelberg
Ellenbein Ventilator
Augenrost Baukosten
Hundelehre Budekun
Matterhorn Modenschau

INTERLAKEN
Kreuzworträtsel:
Waagrecht: 6. Trema, 10. Saurier, 12. Salm, 13. Ares, 15. Balg, 16. Asen, 18. Harz, 19. Tier, 21. Ara, 22. Lie, 23. Eis, 25. Sue, 26. Seil, 28. Sinn, 29. Reim, 31. Sarg, 32. Grog, 34. Rabe, 35. Alabama, 36. Ornat.
Senkrecht: 6. Talg, 7. Rum, 8. Mia, 9. Aera, 10. Salz, 11. Rest, 12. Sara, 14. Seil, 15. Barbier, 17. Neigung, 18. Hades, 20. Regen, 24. Sieg, 25. Sire, 27. Lira, 28. Saba, 30. Molo, 31. Samt, 33. Gar, 34. Raa.
Magisches Quadrat (waagrecht und senkrecht): 1. Fazit, 2. Arosa, 3. Zobel, 4. Iere, 5. Taler.

Pyramide:
A
A S
A S E
A L S A
E L S A
A L S E N
L A R S E N
S A L E R N O
P E R S O N A L
A L P E N R O S E

Dieses Zeichen

bürgt Ihnen für Schweizerware, denn es ist die geschützte Ursprungs- und Schutzmarke des Verbandes für Inlandproduktion

Die Leinentweberei Bern A.-G.
garantiert Ihnen für beste Qualität; denn unsere sämtlichen Leinen und Halbleinen sind Eigenfabrikate, richtiges Bernerleinen

Muster und Preislisten durch die

Leinentweberei Bern A.G.
City-Haus Bubenbergplatz 7 Bern

*Schlechte Verdauung-
unbekömmliche Milch-
Genießabnahme des
-Gauglängs-
Das verhüten
Sie, wenn Sie*

Guigoz

*die Milch in
Pulverform
verwenden.*

WORINGER-DLTEM

**„Nein, mein Bester, Hühneraugen behandle ich nicht!
Die kriechen Sie nur mit „Lebewohl“** weg!“**

*) Gemeint ist natürlich das berühmte, von vielen Aerzten empfohlene **Hühneraugen-Lebewohl** mit druckmildernden Filzring für die Zehen und **Lebewohl-Ballenscheiben** für die Fußsohle. Blechdose (8 Pflaster) Fr. 1.25, erhältlich in Apotheken und Drogerien.

Wenn Sie bedeutende Schönheiten auf der Leinwand sehen, dann denken Sie an

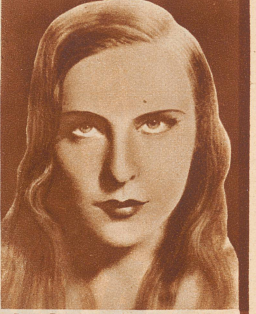


Fot. Harlip

LUX TOILET SOAP

Beliebte Filmstars, deren Ruhm zum grossen Teil von ihrer äusseren Erscheinung abhängt, verwenden zur Pflege der Haut Lux Toilet Soap. Sie macht die Haut so vollkommen rein und makellos, dass selbst bei Grossaufnahmen das stärkste Licht keinen Fehler findet! + Auch Ihre Haut wird leben, wird jung und schön durch die Pflege mit Lux Toilet Soap!

Sunlight Produkte kaufen, heißt Schweizerware kaufen.



Leni Riefenstahl erklärt: „Lux Toilet Soap ist hervorragend, um die Haut wundervoll geschmeidig zu erhalten, selbst unter den schwierigsten Bedingungen“.

9 von 10 Filmstars verwenden LUX TOILET SOAP