

Rätsel

Objektyp: **Group**

Zeitschrift: **Zürcher Illustrierte**

Band (Jahr): **10 (1934)**

Heft 3

PDF erstellt am: **22.08.2024**

Nutzungsbedingungen

Die ETH-Bibliothek ist Anbieterin der digitalisierten Zeitschriften. Sie besitzt keine Urheberrechte an den Inhalten der Zeitschriften. Die Rechte liegen in der Regel bei den Herausgebern.

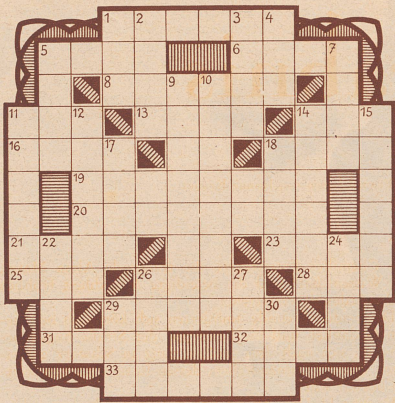
Die auf der Plattform e-periodica veröffentlichten Dokumente stehen für nicht-kommerzielle Zwecke in Lehre und Forschung sowie für die private Nutzung frei zur Verfügung. Einzelne Dateien oder Ausdrucke aus diesem Angebot können zusammen mit diesen Nutzungsbedingungen und den korrekten Herkunftsbezeichnungen weitergegeben werden.

Das Veröffentlichen von Bildern in Print- und Online-Publikationen ist nur mit vorheriger Genehmigung der Rechteinhaber erlaubt. Die systematische Speicherung von Teilen des elektronischen Angebots auf anderen Servern bedarf ebenfalls des schriftlichen Einverständnisses der Rechteinhaber.

Haftungsausschluss

Alle Angaben erfolgen ohne Gewähr für Vollständigkeit oder Richtigkeit. Es wird keine Haftung übernommen für Schäden durch die Verwendung von Informationen aus diesem Online-Angebot oder durch das Fehlen von Informationen. Dies gilt auch für Inhalte Dritter, die über dieses Angebot zugänglich sind.

Kreuzworträtsel



Waagrecht:

1. Tageszeit
5. Nagetier
6. Modernes Kampfmittel
8. Druckschalter
11. Spielkartenfarbe
13. Gleichklang
14. Reinigung
16. Bibelgestalt
18. Türk. Scheidemünze
19. Tagesbericht, Bekanntmachung
20. Berühmt. Märchendichter
21. Heros
23. Ausdrucksform
25. Gruß
26. Papstname
28. Ansturm auf die Bank
29. Kleines Raubtier
31. Griechischer Kriegsgott
32. Diplomat. Schriftstück
33. Bürge

Senkrecht:

1. Tapferkeit
2. Nebenfluß der Donau in Bayern
3. Hauch
4. Fertig gekocht
5. Junges Mädchen
7. Ungetrüb
9. Gemüsepflanze
10. Römischer Kaiser
11. Türkischer Titel
12. Anschlag, Intrige
14. Wappenfähne
15. Finger
17. Organ des Gesichtes
18. Landungssteg
22. Sammlung altnordischer Dichtungen
24. Berühmte italienische Schauspielerin
26. Stadt in Italien
27. Alnhirt
29. Straße
30. Senkblei

RÄTSEL

Silbenrätsel

Aus folgenden Silben sind 18 Wörter zu bilden, deren Anfangsbuchstaben, von oben nach unten, und die Endbuchstaben, von unten nach oben gelesen, ein Sprichwort ergeben.

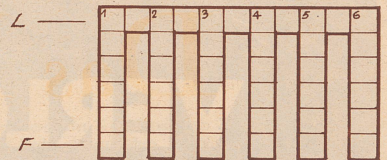
an - am - au - be - bur - der - di - di - di - dorf - e - e - eis - en - er - fla - ga - garn - ge - gers - gly - gra - hi - hof - igel - lauf - mail - mat - na - ner - ni - nie - not - o - o - phen - phie - phhong - po - ra - ram - renz - ro - thy - ty - un - ve - vi - ze.

1. Ort im Kanton Freiburg
2. Neuzeitliche Erfindung
3. Metallglasur
4. Europäischer Staat
5. Stadt in Italien
6. Dichtungsart
7. Ort im Kanton Schaffhausen
8. Stadt in Mähren
9. Frauennamen
10. Grammatikalischer Ausdruck
11. Oper von verdi
12. Ehrfurchtsbezeugung
13. Zürcher Stadtteil
14. Meer
15. Buchdruckgewerbe
16. Ort am Vierwaldstättersee
17. Wintersport
18. Schriftzeichen

Indiskret

- 1, 2 sind Vögel aus der Familie der Raben;
 - 3, 4 wirst sicher du doppelt haben.
- Das Ganze aber recht indiskret das näherkommende Alter verrät.

Brückenrätsel



Die Buchstaben:

a - a - a - a - a - c - c - c - d - e - e - e - e - e - e - e - g - h - h - h - i - i - i - i - k - l - l - l - l - l - m - n - n - n - s - s - t - t - v - w

sind derart in die Felder obiger Brücke zu setzen, daß sinngemäße Wörter entstehen und zwar:

Pfeiler, senkrechte Richtung:

1. Exotisches Säugtier, 2. Vater des Noah, 3. Klagehied, 4. Schelm, 5. Baumfrucht, 6. Staat der U. S. A.

Laufsteg, L, waagrechte Richtung: Drama von Schiller.

Fundament, F, waagrechte Richtung: Gestalt aus diesem Drama.

Vorsicht!

Wenn du «Talgeist» recht verstellst, paß' nur auf, daß du nicht fällst!

*

Lösungen aus Nr. 2

Silbenrätsel:

- | | |
|--------------|---------------|
| 1. Wanderer | 10. Sommering |
| 2. Ader | 11. Orden |
| 3. Säuis | 12. Lenau |
| 4. Giebel | 13. Laupen |
| 5. Eriese | 14. Mensur |
| 6. Lido | 15. Usedom |
| 7. Toscanini | 16. Sekunde |
| 8. Elster | 17. Surenen |
| 9. Neuenburg | 18. Weimar |

Was gelten soll, muß wirken und muß dienen.

Vor- und rückwärts:

EGGE

Silbenkreuzworträtsel:

- Waagrecht: 1. Sinai, 3. Bernina, 5. Regal, 7. Leitha, 8. Lima, 10. Lehair, 12. Sache, 13. Neom, 14. Dekan,

16. Fénelon, 18. Reger, 19. Zelle, 21. Mode, 22. Angel, 23. Lore, 24. Hader, 26. Natur, 28. Magen, 29. Parole, 31. Kojé, 33. Karat, 34. Nora, 35. Gatte, 37. Nannu, 39. Nieter, 40. Norne, 42. Talsperre, 43. Belgien.

Senkrecht: 1. Simili, 2. Ire, 3. Bertha, 4. Nation, 6. Galle, 7. Leiche, 9. Made, 11. Harfe, 12. Salon, 13. Neger, 15. Kanzel, 17. Nero, 18. Rede, 20. Leander, 21. Morena, 24. Hagen, 25. Karo, 27. Turko, 28. Marat, 29. Para, 32. Legat, 32. Jena, 33. Kapitäl, 34. Nore, 36. Tenor, 38. Nubien, 39. Niere, 41. Nebel.

Verschieberätsel:

1. Engelsburg, 2. Rentenmark, 3. Stenogramm, 4. Regenbogen, 5. Klagenfurt, 6. Walchensee, 7. Wochenende, 8. Konkurrenz, 9. Andalusien.



Möbelfabrik Hotz

Wohl kehren wir gern zum Gemütvollen früherer Tage zurück, doch nicht aus sklavischer Nachahmung früherer Stile erwächst uns Heutigen die Schönheit des Innenraumes. Grundlegend hat sich die Architektur der Häuser gewandelt: Sollte nicht auch die Gestaltung des Innenraumes neuen Gesetzen unterliegen? - Von jeher war es mein Ehrgeiz, nur Möbel im Einklange mit dem Raum zu liefern. Ich würde gewiß auch für Sie eine Zimmer- oder Wohnungseinrichtung finden, die durch Geschlossenheit und warme Harmonie Sie und die Besucher Ihres Heims entzückt. Möchten Sie nicht einmal unverbindlich meinen Vorschlag hören? Ich würde mich freuen, Ihnen gleichzeitig die Modelle zu zeigen, die augenblicklich besonders zahlreich in meinem Zürcher Verkaufslokal zu sehen sind, ausschließlich Eigenfabrikate meiner Fabrik in Märstetten. Carl Hotz, Zürich 1 beim Paradeplatz, Talstraße 29

