

# Schach

Objektyp: **Group**

Zeitschrift: **Zürcher Illustrierte**

Band (Jahr): **10 (1934)**

Heft 4

PDF erstellt am: **20.07.2024**

## **Nutzungsbedingungen**

Die ETH-Bibliothek ist Anbieterin der digitalisierten Zeitschriften. Sie besitzt keine Urheberrechte an den Inhalten der Zeitschriften. Die Rechte liegen in der Regel bei den Herausgebern.

Die auf der Plattform e-periodica veröffentlichten Dokumente stehen für nicht-kommerzielle Zwecke in Lehre und Forschung sowie für die private Nutzung frei zur Verfügung. Einzelne Dateien oder Ausdrucke aus diesem Angebot können zusammen mit diesen Nutzungsbedingungen und den korrekten Herkunftsbezeichnungen weitergegeben werden.

Das Veröffentlichen von Bildern in Print- und Online-Publikationen ist nur mit vorheriger Genehmigung der Rechteinhaber erlaubt. Die systematische Speicherung von Teilen des elektronischen Angebots auf anderen Servern bedarf ebenfalls des schriftlichen Einverständnisses der Rechteinhaber.

## **Haftungsausschluss**

Alle Angaben erfolgen ohne Gewähr für Vollständigkeit oder Richtigkeit. Es wird keine Haftung übernommen für Schäden durch die Verwendung von Informationen aus diesem Online-Angebot oder durch das Fehlen von Informationen. Dies gilt auch für Inhalte Dritter, die über dieses Angebot zugänglich sind.



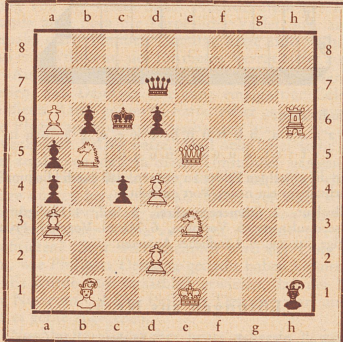
# Schach

Nr. 213 • 26. I. 1934 • REDAKTION: J. NIGGLI, KASERNENSTR. 21c, BERN

## Problem Nr. 636

B. G. LAWS†

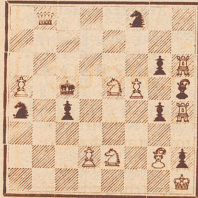
Pr. American Chess Bull 1915



Matt in 3 Zügen

## Problem Nr. 637

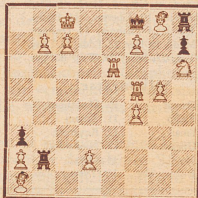
F. Lazard, Paris  
2. Pr. B. C. P. S. 1933



Matt in 2 Zügen

## Problem Nr. 638

R. Gevers, Antwerpen  
1. Pr. B. C. P. S. 1933



Matt in 2 Zügen

Nr. 636 ist eine weitere Probe aus dem Weihnachtsbuche von A. C. White. Die beiden Zweizüger stehen an der Spitze der Konkurrenz, die von der Britischen Schachproblem-Gesellschaft über das Thema des Zugwechsels ausgeschrieben war.

## Das Weihnachtsturnier in Hastings.

In Hastings errang diesmal S. Flohr den ersten Preis, womit er zum erstmaligen Weltmeister Aljechin überflügelt hat. Er arbeitete sich schon im ersten Viertel des Turniers einen Vorsprung von einem Punkte heraus, da Aljechin wohl keine Partie verlor, aber verschiedene auch nicht gewinnen konnte. Längere Zeit war sogar Lilienthal trotz einer Verlustpartie dem Weltmeister um eine Nasenlänge vorausgeilte. Diesen zweiten Vertreter der jüngeren Generation konnte der Weltmeister zwar noch einholen, dagegen mußte er Flohr allein durch das Ziel gehen lassen. Endstand: Flohr 7, Aljechin und Lilienthal 6 1/2, Elisikases und Alexander 5, Sir Thomas 4 1/2, Miß Mendich und Tylor 3, Michell 2 1/2, Milner-Barry 2.

## Partie Nr. 242

Gespielt in der 3. Runde des Internationalen Meisterturniers zu Hastings am 29. Dezember 1933.

Weiß: Dr. Aljechin-Frankreich.  
Schwarz: Lilienthal-Ungarn.

- |                |           |                |              |
|----------------|-----------|----------------|--------------|
| 1. e2—c4       | e7—e5     | 29. Kc1—b1     | Dc4—f4       |
| 2. Sb1—c3      | Sg8—f6    | 30. Td2—d1     | Df4—h6       |
| 3. e2—c4       | Sb8—c6    | 31. g2—g4      | Kc8—d8 ?)    |
| 4. f2—f4 ?)    | d7—d6     | 32. Td1—c1     | a7—a5        |
| 5. d2—d3       | Lc8—g4    | 33. h4—h5      | a5—a4        |
| 6. Lf1—e2      | h7—h5 ?)  | 34. a2—a3      | f7—f6        |
| 7. Sg1—f3      | Lf8—c7    | 35. Te1—c6     | Kd8—d7       |
| 8. Lc1—c3      | Dd8—d7    | 36. g4—g5 ! ?) | Dh6×g5       |
| 9. h2—h3       | Lg4×f3    | 37. h5—h6      | Dg5—g2       |
| 10. Le2×f3     | c5×f4     | 38. Te6—c1     | Dg1—g6+      |
| 11. Lc3×f4     | Sc6—d4    | 39. Kb1—a1     | Dg6—h7       |
| 12. Lf4—e3     | Sd4×f3+   | 40. Te1—g1 ?)  | Kd7—e6       |
| 13. Dd1×f3     | Dd7—c6 ?) | 41. Tg1—g7     | Dh7—e4       |
| 14. Sc3—b5     | De6—d7    | 42. Th1—g1     | De4—h4       |
| 15. Sb5—d4     | 0—0—0     | 43. h6—h7      | b7—b5        |
| 16. Sd4—f5     | Sf6—e8    | 44. Tg7×c7     | Dh4—h5       |
| 17. Lc3—d4     | Th8—g8 ?) | 45. Tg1—c1+    | Ke6—d5       |
| 18. Df3×h5     | g7—g6     | 46. Ka1—a2     | Kd5—d4       |
| 19. Dh5—g4 ?)  | g6×f4     | 47. Te1—d1+    | Kd4—e4       |
| 20. Dg4×g8     | Lc7—h4+   | 48. Td1×d6     | Dh5—e8       |
| 21. Lc3—f2     | Se8—f6    | 49. Td6×f6     | De8—h8       |
| 22. Dg8×d8+ ?) | Dd7×d8    | 50. Tf6—h6     | Ke4—f4       |
| 23. Lf2×h4     | Dd8—h8    | 51. Te7—c8!    | Dh8×c8       |
| 24. Lh4×f6     | Dh8×f6    | 52. Th6—h4+!   | Kf4—g5       |
| 25. 0—0—0      | f5×c4     | 53. h7—h8D     | Dc8—e6+      |
| 26. d3×c4      | Df6—f4+   | 54. Ka2—b1     | De6—e1+      |
| 27. Td1—d2     | Df4×c4    | 55. Kb1—c2     | De1—c2+ ! ?) |
| 28. h3—h4      | Dc4×c4+   | 56. Kc2—c3     | Aufgegeben   |

1) Von Nimzowitsch im Dresdener Turnier 1926 in die Spielpraxis eingeführt. Zwar kann sich ein schwarzer Springer auf d4 einnisten, doch hat Weiß manche Angriffschancen.

2) Lilienthal spielt bemerkenswerter Weise ganz unbefangen gegen seinen gewaltigen Gegner.

3) Dies erweist sich als Tempoverlust.

4) Schwarz steht gedrückt und sucht deshalb im Kombinationspiel sein Heil.

5) Sicherer scheint 19. S×c7+ D×c7 22. De2 zu sein, aber Aljechin hofft auch den nun folgenden Figurentanz zu seinen Gunsten zu wenden.

6) Erzwungen, da nach 22. Dg7 Tg8 23. Dh6 Lg5 Schwarz die Dame abfangen würde.

7) Besser war Kd7, was das später erfolgende Te6 verhindert hätte. Wer kann aber am Brett alles voraussagen?

8) Ein feines Bauernopfer, das den h-Bauern ins Rollen bringt. Nach 36... D×g5 37. h6 kann 37... K×c6 wegen h6—h7 nicht geschehen.

9) Auf das naheliegende 40. Th2 hätte Schwarz mit 40... c5 41. Tg1 Kc6 42. Tg7 De7 wegen der ewigen Schachdrohung Remissausichten.

10) Falls 55... D×h4, so 56. D×h4, K×h4 57. Kc3 mit leichtem Sieg.

Anmerkungen für die «Zürcher Illustrierte» von Dr. Adolf Seitz.

## Alain C. White's Weihnachtsbuch.

Ein Gedenkbuch B. G. Laws.

Auch in diesem Krisenjahr beschenkt der amerikanische Mäzen die Schachwelt mit einem seiner rotgebundenen Problembücher, von denen jedes wertvolles Gut zusammenfaßt. Unter dem Titel «An English Bohemian» bietet er diesmal eine von J. Keeble sorgfältig zusammengestellte Auslese aus dem Schafens des im Jahre 1931 verstorbenen englischen Komponisten B. G. Laws. 113 Probleme, ausgewählt aus einem Gesamtwerk von über 1000 Stück, zeugen für den Ideenreichtum und die künstlerische Gestaltungskraft von Laws, der als einer der hervorragendsten Vertreter der böhmischen Schule zu gelten hat, da ihm die Verknüpfung eines versteckten Schlüsselzuges mit zahlreicher Abwehr und die Erreichung möglichst zahlreicher, reiner Mattbilder in einer ökonomischen Stellung als höchstes Ziel seines Strebens galt. Die Bedeutung von B. G. Laws als Problemschaffsteller geht wohl am besten aus der einzigartigen Feststellung hervor, daß sein Buch über den Zweizüger, das im Jahre 1889 erschien, nach 42 Jahren, im Jahre 1931 also, eine Neuauflage erlebte.

Alain C. White hätte keinen Würdigeren mit seinem neuesten Geschenk ehren können. Er hat sich damit den herzlichsten Dank für seine neue Gabe und den aufrichtigen Glückwunsch für die Bereicherung, die damit die Serie seiner Weihnachtsbücher erfährt, verdient.



## Als sie sich kennenlernten

da tat es ihm weh, daß dieses kluge und liebenswürdige Mädchen eine so eckige Figur besaß; er hätte damals nie ans Heiraten gedacht. Heute, wo sie so fabelhaft aussieht, wäre er todunglücklich, wenn sie ihm das Jawort verweigern würde. Wie sie das erreicht hat? Durch

## FORSANOSE

das Kräftigungsmittel mit dem 90% igen Erfolg

Forsanose-Pulver, das Frühstückstrränk Fr. 2.50 und 4.50.  
Forsanose-Elixir Fr. 3.25, 5.50 und 10.-. Forsanose-Tabletten Fr. 3.75

In allen Apotheken zu haben

HERSTELLER: FOFAG, VOLKETSCHWIL-ZÜRICH

FORSANOSE macht vollschlank und hilft bei Unterernährung Nervenschwäche Rekonvaleszenz Uebermüdung Blutarmut



## Haarwasser

ist kein vorzeitig in den Handel gebrachtes, sondern ein aus geduldigen, sorgfältigen Versuchen hervorgegangenes und bewährtes Fabrikat. Es besteht aus vorwiegend natürlichen Substanzen, bekämpft erfolgreich Kopffücken, belebt die Haarwurzeln, verhindert Schuppenbildung, verschafft Ihrer Kopfhaut ein äußerst wohliges Gefühl, macht Ihr Haar schöner und erhält es geschmeidig. In guten Coiffeurgeschäften oder direkt durch

Laboratorium Alf. Bodone, Luzern 2.

Versand gegen Nachnahme oder portofreie Zustellung bei Voreinzahlung von Fr. 5.75 auf Postcheckkonto VII 5910.



der **SKI** mit der glasharten Celluloid-Gleitfläche. Stets fahrbereit, kein Wachsen, keine Stollen- und Eissbildung mehr.  
**FABRIK HYGIENA BRUGG A. Zinniker-Meier & Co.**

## Angehörigen und Freunden im Ausland

ist die «Zürcher Illustrierte» jede Woche ein neuer Gruß aus der Heimat. Bitte, machen Sie ihnen diese Freude.

### Auslands-Abonnementspreise:

Jährlich Fr. 16.70, bzw. Fr. 19.80, halbjährl. Fr. 8.65, bzw. Fr. 10.20, vierteljährl. Fr. 4.50, bzw. Fr. 5.25.

Apex  
Atwater Kent  
Clarion  
Kennedy  
Philco  
Zenith

sofort lieferbar direkt vom Importeur zu

### Engros-Preisen

Verlangen Sie Gratiszusendung unserer Preisliste!

**I. R. M. A., Campione**  
Bissone (Tessin)

Verwenden Sie zu Ihrer fäglichen Mund- u. Zahnpflege

## ASEPEDON MUND- UND GURGELWASSER

Es ist angenehm erfrischend, desinfizierend und schützt vor Ansteckung

Schweizerfabrikat, erhältlich in Apotheken u. einschlägigen Geschäften. Flaschen zu Fr. 1.50, 3.25 und 5.-

