

Rätsel

Objektyp: **Group**

Zeitschrift: **Zürcher Illustrierte**

Band (Jahr): **10 (1934)**

Heft 46

PDF erstellt am: **20.07.2024**

Nutzungsbedingungen

Die ETH-Bibliothek ist Anbieterin der digitalisierten Zeitschriften. Sie besitzt keine Urheberrechte an den Inhalten der Zeitschriften. Die Rechte liegen in der Regel bei den Herausgebern.

Die auf der Plattform e-periodica veröffentlichten Dokumente stehen für nicht-kommerzielle Zwecke in Lehre und Forschung sowie für die private Nutzung frei zur Verfügung. Einzelne Dateien oder Ausdrucke aus diesem Angebot können zusammen mit diesen Nutzungsbedingungen und den korrekten Herkunftsbezeichnungen weitergegeben werden.

Das Veröffentlichen von Bildern in Print- und Online-Publikationen ist nur mit vorheriger Genehmigung der Rechteinhaber erlaubt. Die systematische Speicherung von Teilen des elektronischen Angebots auf anderen Servern bedarf ebenfalls des schriftlichen Einverständnisses der Rechteinhaber.

Haftungsausschluss

Alle Angaben erfolgen ohne Gewähr für Vollständigkeit oder Richtigkeit. Es wird keine Haftung übernommen für Schäden durch die Verwendung von Informationen aus diesem Online-Angebot oder durch das Fehlen von Informationen. Dies gilt auch für Inhalte Dritter, die über dieses Angebot zugänglich sind.

Rätsel

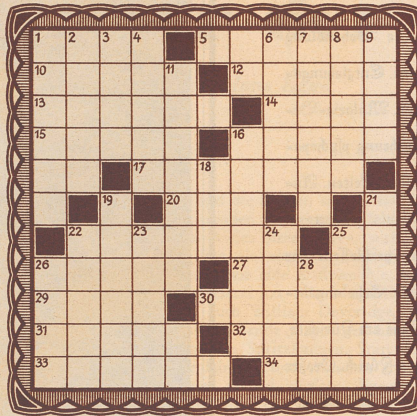
Geographisches Silbenrätsel

Aus den Silben:

a - a - ar - ar - bay - de - de - den - e - en - ga - gal - gatt - ger - gies - han - i - i - is - kan - kat - la - li - li - lo - ne - ni - pa - pal - per - po - ra - ra - ra - ras - rho - sas - sen - spo - stri - te - up
sind 14 Wörter zu bilden, deren erste und dritte Buchstaben, von oben nach unten gelesen, die Namen von drei Berggipfeln ergeben. Es bedeuten:

1. Deutsche Universitätsstadt _____
2. Stadt in Frankreich _____
3. Bay bei Brooklyn _____
4. Fluß in Frankreich _____
5. Stadt in Persien _____
6. Griech. Inseln im Ägäischen Meer _____
7. Staat der U. S. A. _____
8. Berühmter Wasserfall _____
9. Meeresteil zwischen Jütland und Süd-Schweden _____
10. Stadt in Australien _____
11. Stadt in der Provinz Genua _____
12. Stadt in Böhmen _____
13. Halbinsel im Adriatischen Meer _____
14. Halbinsel im Ägäischen Meer _____

Kreuzworträtsel



Waagrecht:

1. Brauch, Gepflogenheit
5. Berghöhle
10. Mißbilligung
12. Stadt in Frankreich
13. Bundesstaat der U. S. A.
14. Geladener
15. Vater (lateinisch)
16. Strohgeflecht
17. Morgenland
20. Senkblei
22. Dichter
26. Diener
27. Griechische Sagengestalt
29. Hafenstadt am Roten Meer
30. Ungetüm
31. Frühmesse

Senkrecht:

1. Hirngespinnst
2. Biblische Frauengestalt
3. Deutscher Kunstlieger
4. Schiffleinwand
6. Stimme
7. Gezogener Wechsel
8. Teil der Klaviatur
9. Italienisches Fürstenhaus
11. Rheinfelsen
16. Siegewohnter Kämpfer
18. Präposition
19. Kartenspiel
21. Kleines Raubtier
22. Geschäftslokal
23. Verwandte
24. Amtskleid
25. Putzcreme

32. Nagetier
33. Part
34. Tatsächlich, wirklich

26. Buddhistischer Priester
28. Diplomat. Schriftstück

Visitenkartenrätsel

A. T. KERICHT
ROBERT E. GRAUSERING
ZENO HARTT
TERENZ LAHR

Welche Berufe übten obige Herren aus?

Jeder braucht ihn mal

Die Wachteln mit dem Star zu paaren, ist schon ein lohnendes Verfahren. Zur Seite steht uns nun ein Mann, der Streit- und Zweifelsfälle lösen kann.

Lösungen aus Nr. 45

Kreuzworträtsel:

Waagrecht: 1. Lea, 3. Boa, 5. Leeds, 6. Korse, 8. Kalif, 10. Hades, 11. Autor, 13. Rom, 15. Akten, 18. Samoa, 19. Romeo, 21. Amati, 22. Imker, 23. Eva, 24. Air.

Senkrecht: 1. Lehar, 2. Adria, 3. Bojar, 4. Asien, 5. Lek, 7. Eos, 9. Furka, 10. Homer, 12. Tot, 14. Palme, 15. Aorta, 16. Norma, 17. Reger, 18. Spa, 20. Oer.

Silbenrätsel:

1. Wolga
2. Adolf
3. Selma
4. Kantine
5. Alligator
6. Neumond
7. Nicaragua
8. Darius
9. Edelweiß
10. Ritomsee
11. Saurier
12. Impuls
13. Esperanto
14. Gallus

15. Ibach
16. Sondrio
17. Marne
18. Urseren
19. Narretei
20. Damaskus
21. Diamant

«Was kann der Siegmund dafür, daß er so schön ist?»

Kettenrätsel:

- LIRA
IDOL
ROCK
ALKESTE
SAUL
TUBE
ELEFANT
ALOE
NOIR
TERRAIN
ALBA
IBIS
NASE

Wisa-Gloria's letzte Neuheit!

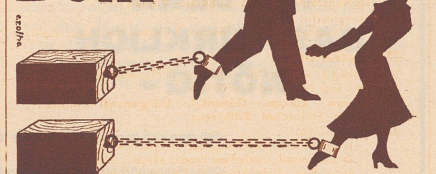
Das Schwingachsen-Supermodell 1935 in seiner eleganten, gediegenen Ausführung mit Gummi-Einzelradabfederung, Vollschleiberräder mit lautlosem Patent-Fiberschnapper, — der vornehmste Gesundheits-Kinderwagen. Verlangen Sie gratis Katalog und Ernährungslöffel durch die Wisa-Gloria Werke A.G. Lenzburg



Man ahnt es... sie trägt *cosy*
So apart und schlank und schick
Keiner lässt sie aus dem Blick.

Cosy verleiht Eleganz — und hält doch warm. Diese Unterwäsche schmiegt sich dem Körper weich und mollig an, ohne aufzutragen.

Wie ein Klotz am Bein



hemmen Hühneraugen Ihr Vorankommen.
Warum befreien Sie sich nicht von diesem lästigen Übel durch „Lebewohl“? *)
Es hilft sicher.

*) Gemeint ist natürlich das berühmte, von vielen Aerzten empfohlene **Hühneraugen-Lebewohl** mit druckmilderndem Filzring für die Zehen und **Lebewohl-Ballenschleiben** für die Fußsohle. Blechdose Fr. 1.25. Erhältlich in Apotheken und Drogerien.



Sie überwinden den Winter leichter, bleiben widerstandsfähig gegen Krankheit, stark und lebensfroh, wenn Sie die goldene Regel einhalten: 3 mal täglich

ELCHINA

Orig.-Fl. Fr. 3.75, Orig.-Doppel-Fl. Fr. 6.25, Kurpackung Fr. 20.—
Produkt der Hausmann A.-G. St. Gallen

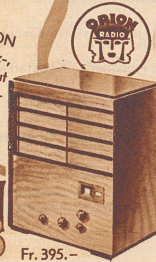
Was ist Reflex-Schaltung

Eine Schaltungsmethode, welche die doppelte Ausnutzung der Radioröhre ermöglicht.

Die Leistung der Radiogeräte mit Reflex-Schaltung ist größer, der Ton gleich vollkommen.

Der 3+2 Röhren-Reflex-Super ORION Nr. 303 ist für Empfang von Kurz-, Broadcast- und Langwellen gebaut und ist auch mit einem Schattengerät zur stummen Einstellung der Stationen ausgerüstet.

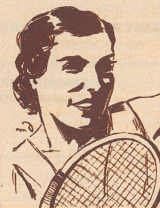
ORION 303



Verlangen Sie unverbindliche Vorführung von den konzessionierten Fachgeschäften. Bezugsquellen-Nachweis durch Generalvertreter: J. Kasli, Telefon 918.118, Dietikon-Zh.

KATUZIT

Die rote Tennisdecke



Standardmaterial des internationalen Tennisbaus, durch und durch rote Decke. Auf jeden Mergelplatz aufbringbar. Erste Referenzen des In- und Auslandes. Trotzdem geringer im Preis als jede Konkurrenz.

VIVELL

Tennis- und Sportplatz-Bau
Olten - Tel. 30.37 Basel - Tel. 47.562

SPEZIALTOUREN DER Z. J.
ausgewählt vom Wanderbund

Was gilt bis Ende November 1934?

Im Wandergebiet Zürich

32. Spezialtour:

Wanderatas 1 A: «Zürich Süd-West» = Tour Nr. 30 (Halbtagestour).
Von Waldegg über Reppischtierasse und Jurablick nach dem Uetliberg

Bestätigungsstellen:
1. Waldegg, Rest. «Waldesruh». 2a. Uetliberg, Rest. «Uto-Kulm»;
oder 2b. Uetliberg, Rest. «Uto-Staffel».

33. Spezialtour:

Wanderatas 1 A: «Zürich Süd-West» = Tour Nr. 54 (Tagestour).
Ringlikon — Landikon — Eftenberg — Aesch — Islisberg — Hedingen

Bestätigungsstellen:
1. Landikon, Rest. z. «Metzgerstübli». 2. Aesch, Rest. «Landhus».
3. Hedingen, Rest. z. «Sternen».

Im Wandergebiet St. Gallen

34. Spezialtour:

Wanderatas 2 A: «St. Gallen Nord» = Tour Nr. 1 (Halbtagestour).
Rotmonten — St. Peter und Paul — Kronbühl — Guggeien — Neudorf

Bestätigungsstellen:
1a. Rotmonten, Rest. z. «Sonne»; oder 1b. St. Gallen O, Rest. «Peter und Paul». 2. St. Gallen O, Rest. «Guggeien». 3. Neudorf (Tram-
endstation), Rest. z. «Adler».

35. Spezialtour:

Wanderatas 2 A: «St. Gallen Nord» = Tour Nr. 34 (Tagestour).
Station Roggwil-Berg — Schloß Mammertsberg — Roggwil — Arbon — Steinach — Horn — Rorschach

Bestätigungsstellen:
1a. Roggwil Station, Gasthaus «Mammertsberg»; oder 1b. Roggwil,
Gasthaus z. «Ochsen». 2a. Arbon, Rest. «Schiffände», oder 2b
«Alkoholfreies Volkshaus»; oder 2c. Steinach, Gasthaus «Sternen».
3a. Rorschach-Hafen, «Bahnhof-Buffer» (ohne Tafel), oder 3b. Hotel-
Rest. «Bahnhof», oder 3c. Café-Conditorei «Maurer» (ob der Post).

Im Wandergebiet Luzern

36. Spezialtour:

Wanderatas 3 A: «Luzern Ost» = Tour Nr. 23 (teilweise in umgekehrter
Richtung (Halbtagestour)).
Hertenstein — Weggis — Lütelau — Vißnau

Bestätigungsstellen:
1. Weggis, Hotel-Rest. «Viktoria». 2. Vitznau, Hotel-Rest. «Rigi».

37. Spezialtour:

Wanderatas 3 A: «Luzern Ost» = Tour Nr. 13 (Tagestour) teilweise kom-
biniert mit Tour Nr. 12 und Tour Nr. 13b.
**Luzern — Ebikon — Göntental — Udligenswil — Michels-
kreuz — Steintobel — Rothkreuz**

Bestätigungsstellen:
1a. Luzern, Rest. «Schloßberg»; oder 1b. Ebikon, Rest. z. «Bahnhof».
2a. Udligenswil, Gasthof und Pension «Engel»; oder 2b. Michels-
kreuz, Rest. «Michelskreuz». 3a. Rothkreuz, Hotel «Bauernhof»;
oder 3b. «Bahnhof-Buffer».

Im Wandergebiet Basel

38. Spezialtour:

Wanderatas 4 A: «Basel Süd-West» = Tour Nr. 2 (Halbtagestour).
**Basel — St. Margarethenbrücke — Batterie — Bruderholz —
Bottmingen — Binningen — Basel-Heuwage**

Bestätigungsstellen:
1. Basel, Alkoholf. Café «Batterie». 2. Bottmingen, Gasthaus und
Conditorei z. «Sonne».

39. Spezialtour:

Wanderatas 4 A: «Basel Süd-West» = Tour Nr. 16 (Tagestour).
**Zwingen — Dittingen — Blauenkamm — Nenzlingen —
Pfeffingen — Aesch**

Bestätigungsstellen:
1. Zwingen, Hotel «Bahnhof». 2. Nenzlingen, Rest. und Pension
«Dannacher».

Im Wandergebiet Bern

40. Spezialtour:

Wanderatas 5 A: «Bern Ost» = Tour Nr. 4 (Halbtagestour).
**Bern (Bärengraben) — Bolligenallee — Bolligen —
Schwandholz — Deißwil — Ostermundigen — Bern**

Bestätigungsstellen:
1a. Bern, Café «Bärengraben»; od. 1b. Bolligen, Gasthof z. «Sternen»;
od. 1c. Rest.-Pens. «Brunnenhof». 2a. Deißwil, Gasthof «Ziegelhüsi»;
od. 2b. Ostermundigen, Gasthof «Waldegg»; od. 2c. Ostermundiger-
berg, Alkoholf. Rest. und Pension «Walldheim» (abseits der Route).

41. Spezialtour:

Wanderatas 5 A: «Bern Ost» = Tour Nr. 6 komb. m. Tour Nr. 11 (Tagestour).
**Bern (Burgernziel) — Wittigkofen — Gümligen — Amsel-
berg — Ujfenberg — Deißwil — Gümligen — Gümligen**

Bestätigungsstellen:
1. Bern (Burgernziel), Rest. «Burgernziel». 2. Deißwil, Gasthof
«Ziegelhüsi». 3. Gümligen, Wirtschaft z. «Kreuz».



Er sagt es Ihnen nicht,

aber Sie fühlen, was Sie ihm bedeuten, Sie spüren, wie er Sie begehrt, seitdem Sie mehr als früher auf Ihr Aussehen, auf Ihren Teint achten.

Gerade jetzt, wo der Wechsel zwischen der trockenen Zimmerluft und dem nasskalten Wetter, das draußen herrscht, Ihren Teint so sehr gefährdet, gerade jetzt sollten Sie ganz besonders auf die Pflege Ihrer Haut achten.

Nicht äußerlich „verbessern“ durch Puder und Schminke, aber von innen heraus die Haut pflegen, indem Sie ihr Stoffe zuführen, die sie zur Erneuerung braucht.

Es gibt vielversprechende Schönheitsmittel in Luxuspackungen zu Luxuspreisen. Hamol-Crème mit dem einzigartigen Hamolis-Zusatz kostet nur Fr. 1.50. Wenn Sie uns den zehnfachen Preis dafür bieten würden, besser machen als sie jetzt ist, könnten wir die Hamol-Crème nicht.

Ein Versuch — und Sie werden die Wirkung spüren.

37 Ratschläge zur erfolgssicheren Teint-Pflege enthält die 50 Seiten starke Broschüre „Jede Frau kann schön sein“. Leser dieser Zeitung erhalten sie gratis durch

HAMOL A.-G., ZÜRICH



Tube Fr. 1.50
Dose Fr. -95
Erhältlich in
einschlägig.
Geschäften

mit dem

hammol

wirksamen Hamolis-Haut-Regenerator