

Rätsel

Objektyp: **Group**

Zeitschrift: **Zürcher Illustrierte**

Band (Jahr): **12 (1936)**

Heft 14

PDF erstellt am: **05.07.2024**

Nutzungsbedingungen

Die ETH-Bibliothek ist Anbieterin der digitalisierten Zeitschriften. Sie besitzt keine Urheberrechte an den Inhalten der Zeitschriften. Die Rechte liegen in der Regel bei den Herausgebern.

Die auf der Plattform e-periodica veröffentlichten Dokumente stehen für nicht-kommerzielle Zwecke in Lehre und Forschung sowie für die private Nutzung frei zur Verfügung. Einzelne Dateien oder Ausdrucke aus diesem Angebot können zusammen mit diesen Nutzungsbedingungen und den korrekten Herkunftsbezeichnungen weitergegeben werden.

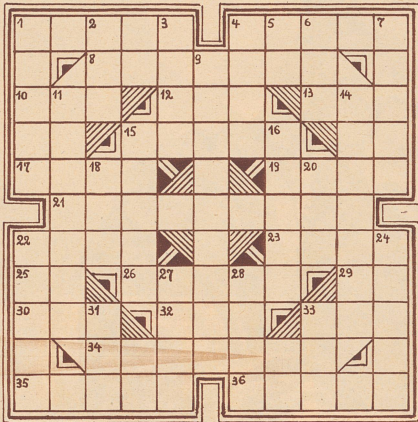
Das Veröffentlichen von Bildern in Print- und Online-Publikationen ist nur mit vorheriger Genehmigung der Rechteinhaber erlaubt. Die systematische Speicherung von Teilen des elektronischen Angebots auf anderen Servern bedarf ebenfalls des schriftlichen Einverständnisses der Rechteinhaber.

Haftungsausschluss

Alle Angaben erfolgen ohne Gewähr für Vollständigkeit oder Richtigkeit. Es wird keine Haftung übernommen für Schäden durch die Verwendung von Informationen aus diesem Online-Angebot oder durch das Fehlen von Informationen. Dies gilt auch für Inhalte Dritter, die über dieses Angebot zugänglich sind.

Rätsel

Kreuzworträtsel



Waagrecht: 1. Schlafvorstellung, 4. Höhenzug beim Zürichsee, 8. Schweizer Kanton, 10. Gedichtart, 12. Abgekürzter Frauennamen, 13. Luftförmiger Körper, 15. Streichinstrument, 17. Arabischer Volksstamm, 19. Spitz zulaufendes Holzstück, 21. Berggruppe in Graubünden, 22. Sauerteig, 23. Fluß in Oldenburg, 25. Auerohse, 26. Verwandte, 29. Chemisches Zeichen für Nickel, 30. Bezeichnung für die Eidg. Techn. Hochschule, 32. Männername, 33. Nordlandtier, 34. Lebhaftes Tonstück, 35. Jüdischer Prophet, 36. Verfasser.

Senkrecht: 1. Mytholog. Schlachtort in Kleinasien, 2. Unheilbringende Göttin der Griechen, 3. Ortschaft im Kanton Aargau, 4. Gleichmäßig, 5. Deine, französisch, 6. Schweizer Kanton, 7. Desinfektionsmittel, 9. Fluß und Hafenstadt in Brasilien, 11. Nachspeise, 14. Hauptfigur einer Strauß'schen Oper, 15. Franz. Spielkarte, 16. Wertpapier, 18. Marokkanisches Küstengebirge, 20. Griechischer Buchstabe, 22. Großer Mensch, Riese, 24. Niedrigste Gruppe des Dezimalsystems, 27. Universitätssaal, 28. Altromisches Kleidungsstück, 31. Raubfisch, 33. Farbe.

Silberrätsel

Aus den Silben:

a - al - al - an - an - är - bel - cal - cu - de - de - dik - dra - e - c - e - en - et - eu - fe - fi - gal - gon - han - is - ka - kas - la - land - le - le - le - li - li - men - mo - mou - nas - ne - ne - ni - ni - nid - o - o - on - on - pa - pel - pel - ran - rock - ron - ry - san - sau - see - sel - sen - ser - si - stra - ta - te - te - tells - ter - the - ti - ti - un - va - ve - vi - zi

sind 24 Wörter zu bilden. Die Anfangsbuchstaben, von oben nach unten und die Endbuchstaben, in gleicher Reihenfolge gelesen, ergeben einen Vers aus einem Gedicht von Adolf Böttger. (Bei Nr. 14 ist $ck = 1$ Buchstabe).

Die einzelnen Wörter bedeuten:

1. Wörterbuch
2. Persische Stadt
3. Oper von C. M. v. Weber
4. Italienischer Physiker
5. Palast des Papstes
6. 4. Sonntag vor Ostern
7. Spanischer Dichter
8. Tochter des Priamus
9. Einhufer
10. Stadt in Italien
11. Modernes Fahrzeug
12. Milde Gabe
13. Zögling
14. Kleidungsstück
15. Ubersichtliche Liste
16. Alpenblume
17. Ehemals deutsches Herzogtum
18. Begriffs-Bestimmung
19. Silberähnliches Metall
20. Mundtuch
21. Vorzeichen
22. Dänische Insel
23. Tempel am Urner See
24. Gewürzpflanze

Bilderrätsel



Lösungen aus Nr. 13

Gleichung:

(a-b) = Indiana - Diana	= IN	} INKOMPATIBILITÄT
(c-d) = Kommode - Mode	= KOM	
(e-f) = Parade - Rade	= PA	
(g-h) = Tiara - Ara	= TI	
(i-k) = Alibi - Ali	= BI	
(l-m) = Religion - Region	= LI	
(n-o-p) = Rarität - Ra - Ri	= TXT	

Aktuell:

Schnee - Schuh - Lauf.

Kreuzworträtsel:

Waagrecht: 2. Apfel, 5. Ren, 7. Warte, 10. Trog, 12. eins, 14. Beil, 15. Satz, 16. Loge, 18. Rebe, 19. Athen, 21. Aas, 22. statt.

Senkrecht: 1. Ufer, 3. Prag, 4. Ente, 6. Stele, 7. Wolga, 8. Eisen, 9. Aster, 11. Rio, 13. Nab, 17. Etrat, 18. Rest, 20. Haar.

Wort-Rätsel:

Brot, Ahorn, Rothorn.

**Damit „beschirmen“ Sie Hut und Mantel
aber ... nicht Ihre Haut!**

Der sichere Hautschutz ist

NIVEA

Wollen Sie sich sicher vor rauher und aufgesprungener Haut hüten, legen Sie Wert auf einen zarten und schönen Teint, dann nehmen Sie NIVEA-CREME oder OEL zur Hautpflege. Zweimal täglich einreiben genügt, denn nur NIVEA enthält EUCERIT, und darauf beruht die einzigartige Wirkung. Deshalb ist NIVEA auch nicht zu ersetzen.

NIVEA-CREME IN DOSEN UND TUBEN FR 0.50 - 2.40
NIVEA-OEL FR 1.75 - 2.75
SCHWEIZER FABRIKAT
Pilot A.G. - Basel

FÜR HAUS UND SPORT
**NIVEA
CREME**
ZUR HAUTPFLEGE