

Rätsel

Objektyp: **Group**

Zeitschrift: **Zürcher Illustrierte**

Band (Jahr): **12 (1936)**

Heft 28

PDF erstellt am: **25.07.2024**

Nutzungsbedingungen

Die ETH-Bibliothek ist Anbieterin der digitalisierten Zeitschriften. Sie besitzt keine Urheberrechte an den Inhalten der Zeitschriften. Die Rechte liegen in der Regel bei den Herausgebern.

Die auf der Plattform e-periodica veröffentlichten Dokumente stehen für nicht-kommerzielle Zwecke in Lehre und Forschung sowie für die private Nutzung frei zur Verfügung. Einzelne Dateien oder Ausdrucke aus diesem Angebot können zusammen mit diesen Nutzungsbedingungen und den korrekten Herkunftsbezeichnungen weitergegeben werden.

Das Veröffentlichen von Bildern in Print- und Online-Publikationen ist nur mit vorheriger Genehmigung der Rechteinhaber erlaubt. Die systematische Speicherung von Teilen des elektronischen Angebots auf anderen Servern bedarf ebenfalls des schriftlichen Einverständnisses der Rechteinhaber.

Haftungsausschluss

Alle Angaben erfolgen ohne Gewähr für Vollständigkeit oder Richtigkeit. Es wird keine Haftung übernommen für Schäden durch die Verwendung von Informationen aus diesem Online-Angebot oder durch das Fehlen von Informationen. Dies gilt auch für Inhalte Dritter, die über dieses Angebot zugänglich sind.

Rätsel

Silbenrätsel

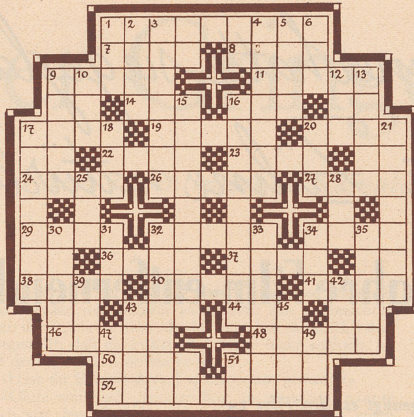
Aus den Silben:
 au - ba - bel - burn - chef - den - en - ex - hi - horw - ips - ket - kur - la - le - lin - lot - mus - net - ning - nu - on - pe - pi - plo - ras - ri - schnee - sen - si - ta - tan - te - ti - tra - vo - wel - wich - wies - zep
 sind 14 Wörter von nachstehenden Bedeutungen zu bilden, deren Anfangs- und Endbuchstaben, von oben nach unten gelesen, ein Sprichwort ergeben. (ch = 1 Buchstabe). Die einzelnen Wörter haben folgende Bedeutungen:

1. Deutsches Weltbad _____
2. Verbrennungserscheinung _____
3. Deutscher Autoindustrieller _____
4. Italienischer Autorennfahrer _____
5. Stadt in England _____
6. Fliegerischer Beruf _____
7. Körperschulung _____
8. Autozubehör _____
9. Ort am Vierwaldstättersee _____
10. Französische Gesellschaftsinsel _____
11. Luftverkehrsmittel _____
12. Sagenhafter Riese _____
13. Wichtiger Teil des Motors _____
14. Amerikanische Automarke _____

Vorsicht!

Segen ruht auf erstem Worte,
 Zwei deckt jede Zuckertorte.
 Kommt ins Ganze man hinein,
 Wird sehr rasch durchnäßt man sein.

Kreuzworträtsel



Waagrecht: 1. Gehilfe, 7. Alkoholisches Getränk, 8. Zufluß der Donau, 9. Herbstblume, 11. Fluß in England, 14. Beleuchtungsmittel, 16. Geisteskrank, 17. Frauenname, 19. Stadt auf der Insel Mallorca, 20. Singvogel, 22. Halbinsel in Südrußland, 23. Gedanke, 24. Nordischer männlicher Vorname, 26. Teil der Violine, 27. Stadt in Belgien, 29. Ureinwohner Südamerikas, 32. Schreibflüssigkeit, 34. Rein, durchsichtig, 36. Grasart, 37. Weiblicher Vorname, 38. Verbindungsstift, 40. Held, 41. Römischer Kaiser, 43. Küstenfluß in Spanien, 44. Ungebraucht, 46. Klassifikationsnote, 48. Schausdruck, 50. Stadt in Algerien, 51. Insel der großen Antillen, 52. Gleichwort für «Einkünfte».

Senkrecht: 1. Klostervorsteher, 2. Kampferfolg, 3. Aegyptische Gottheit, 4. Erhöhter Platz, 5. Geisteskranker, 6. Drei (italienisch), 9. Vorfahren, 10. Fluß in Polen, 12. Bedrängnis, 13. Wagenzug, 15. Krankenpfleger, 16. Nachahmung, 17. Versteigerung, 18. Teil des Dramas, 20. Sohn Noahs, 21. Hafenstadt in Argentinien, 25. Spaß, 28. Flüssiges Fett, 30. Rest von Flüssigkeiten, 31. Gattung, 32. Hauptstadt von Persien, 33. Stadt in Türkisch-Armenien, 34. Abkürzung für Kansas, 35. Stadt in Nordfrankreich, 39. Männl. Vorname (Kurzform), 42. Biblischer Priester, 43. Stadt in Britisch-Ostindien, 45. Form von üben, 47. Süddeutscher Schriftsteller, 49. Englische Insel.

Gleichklang

Das Kind trägt mich in Händen;
 ihm diene ich beim Spiel -
 mit mir kannst du gewinnen,
 sofern das Glück es will.

Komm' ich verliebt zu liegen,
 gleich fühl' ich mich zu Haus',
 jedoch auf schiefer Ebene
 halt ich es nimmer aus.

Ich bringe Tod, Verderben
 dem Menschen wie dem Tier;
 gar mancher wackre Streiter
 verdankt sein Sterben mir.

Und doch biet' ich dir alles
 was immer dir gefällt;
 du stehst in meinem Banne;
 ich bin die ganze Welt.

Was ist's?

Mit mir beginnt das Leben,
 im Licht geh' ich voran,
 das Dunkel ich beschließe,
 kann ändern nichts daran.

Such' mich in keinem Hause,
 du triffst mich niemals dort,
 dafür zu zweit im Stalle
 und noch an manchem Ort.

Am Kopf hat mich der Löwe,
 am Schwanz das Krokodil,
 bin mitten in den Wellen,
 im Meer nicht - doch im Nil.

Im Zelt wie im Palaste
 kannst du mich immer seh'n,
 ja, ohne mich wahrhaftig
 die Welt nicht kann besteh'n.

Füllrätsel

Waagrecht:

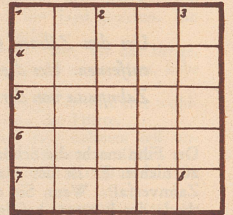
1. Französisch «zwischen»
4. Griech. Friedensgöttin
5. Klosterfrau
6. Italienisch «heilig»
7. Lebewesen (Mehrzahl)

Senkrecht:

1. Früher
2. Scheunenboden

Diagonale:

- 1-8 Fruchtterrag
- 7-3 Waldbaum



Lösungen aus Nr. 27

Vorsicht:

reich erben = Einbrecher.

Magisches Quadrat

(11 E):

1. Peter, 2. Ebene, 3. Teige, 4. Engel, 5. Reell.

Bildlich:

Blumenkohl.

Kreuzworträtsel:

Waagrecht: 1. Kobra, 5. Sieb,

6. Emme, 8. Norne, 9. Karte, 11. Indes, 14. Ora, 16. Ire, 17. Mazarin, 18. Alp, 20. Eli, 22. Nette, 25. Curie, 27. Union, 28. Zart, 29. Mime, 30. Fedor.

Senkrecht: 1. Kent, 2. Oboe, 3. Reni, 4. Amen, 5. Star, 7. Eber, 9. Koran, 10. Rampe, 12. Diner, 13. Xenie, 15. Zar, 19. Linz, 21. Lire, 23. Turf, 24. Ente, 25. Como, 26. Unir.

Gift!

Salzsäule - Salzsäure.

Die gute, alte Zeit

In ihrem vollkommenen künstlerischen Schaffen, ihrer handwerklichen Zuverlässigkeit und Treue und ihrem Sinn für heimeliges Wohnen ist in Möbel-Pfister's Stilmöbeln wieder erstanden. Die schöne Stilmöbelstube von Möbel-Pfister ist der Magnet, der die Familie in der Liebe zum gemeinsamen Heim zusammenhält.

Möbel-Pfister AG

Gegründet 1882 • Basel, Greifengasse 3.
 Zürich, bis-a-bis Hauptbahnhof • Bern, Schanzenstraße 1
 Größte Auswahl in Stil und Modern. Vorteilhaftige Preise