

Kleine Welt

Objektyp: **Group**

Zeitschrift: **Zürcher Illustrierte**

Band (Jahr): **13 (1937)**

Heft 1

PDF erstellt am: **20.07.2024**

Nutzungsbedingungen

Die ETH-Bibliothek ist Anbieterin der digitalisierten Zeitschriften. Sie besitzt keine Urheberrechte an den Inhalten der Zeitschriften. Die Rechte liegen in der Regel bei den Herausgebern.

Die auf der Plattform e-periodica veröffentlichten Dokumente stehen für nicht-kommerzielle Zwecke in Lehre und Forschung sowie für die private Nutzung frei zur Verfügung. Einzelne Dateien oder Ausdrucke aus diesem Angebot können zusammen mit diesen Nutzungsbedingungen und den korrekten Herkunftsbezeichnungen weitergegeben werden.

Das Veröffentlichen von Bildern in Print- und Online-Publikationen ist nur mit vorheriger Genehmigung der Rechteinhaber erlaubt. Die systematische Speicherung von Teilen des elektronischen Angebots auf anderen Servern bedarf ebenfalls des schriftlichen Einverständnisses der Rechteinhaber.

Haftungsausschluss

Alle Angaben erfolgen ohne Gewähr für Vollständigkeit oder Richtigkeit. Es wird keine Haftung übernommen für Schäden durch die Verwendung von Informationen aus diesem Online-Angebot oder durch das Fehlen von Informationen. Dies gilt auch für Inhalte Dritter, die über dieses Angebot zugänglich sind.

Kleine Welt

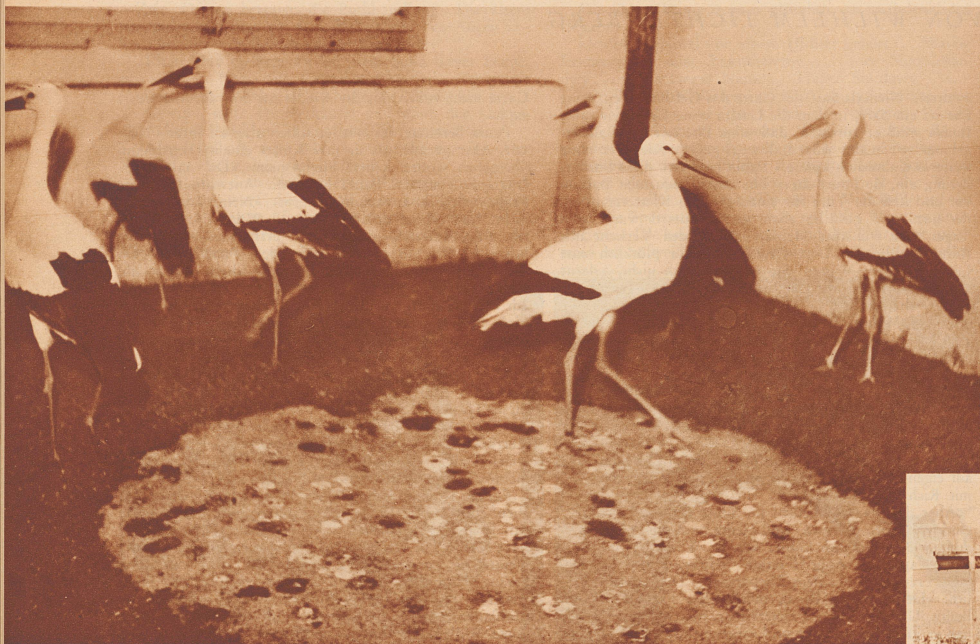


Den Anschluß verpaßt

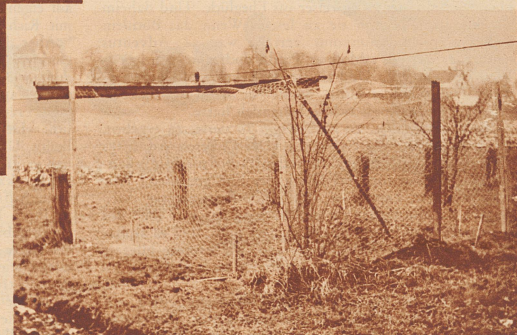
Liebe Kinder!

Ihr wißt wohl, daß die weißen Störche, die den Sommer durch in unserm Lande weilen, im Herbst, im August und September in wärmere Länder fliegen, nach Afrika, um erst anfangs März wieder zurückzukehren. Keiner legt dabei die lange Luftreise allein zurück, sondern fliegt mit andern zusammen gemeinsam im Storchenzug von Land zu Land, dem fernen Ziel zu. Wie sagt's ein Storch dem andern, wann und wohin die Reise geht? Ohne Post, ohne Radio oder Telephon, ohne die wir gescheitern Menschen wohl keine Gesellschaftsreise zustande brächten? Wehe, wenn unter den Störchen einer ist, der im Zug nicht recht mit mag, ein Schwächling oder ein Kranker. Da wird beim nächsten Halt Gerücht gehalten und der arme Schwache mit scharfen Schnabelhieben unbarmerherzig getötet.

In der Riedgegend von Niederglatt, wo es viele Frösche gibt, stelte diesen Sommer ein Storchpaar umher. Sein Nest hatte es auf einem hohen Kamin einer chemischen Fabrik errichtet. Die Störche durften dabei ganz unbesorgt sein, denn die Fabrik steht still. Ein Kaminfeiger half ihnen sogar noch beim Nestbau, indem er ein rundes Brett über das tiefe Kaminloch legte. Neben diesem hohen Kamin steht noch ein kürzerer. Das Storchpaar setzte auf dessen Rand noch ein zweites Nest, für die Jungen gedacht, die im Frühjahr zu erwarten waren. Für diese war der niedere Kamin zum Fliegenlernen gerade hoch genug. Und nun passierte das Mißgeschick, von dem ich euch erzählen möchte. Gefiel es den Störchen in Niederglatt zu gut oder war der Herbst so mild, daß ihnen das ferne Land gar nicht in



Ein Storchpaar aus der Gegend von Niederglatt hat im Herbst den Anschluß an den Storchenzug nach dem Süden verpaßt. Damit die Tiere im Winter nicht erfrieren, schaffte man sie per Auto in den Zürcher Zoo. Da haben sie mit den Zoo-Störchen zusammen in warm geheiztem Keller ihr Winterquartier. Anfangs März dürfen sie dann wieder nach Niederglatt zurück.



Um die Störche einzufangen zu können, errichtete man in Niederglatt eine Falle aus Drahtgittern. Mit Fleisch geködert, liefen beide Tiere wirklich ins Gehege. Dabei fiel ein Vorhang herunter, die Störche waren gefangen. Aufnahmen Hans Staub



Ein Mädchen, das einmal Königin werden soll.

Die 10jährige Prinzessin Elisabeth, die älteste Tochter Georg VI., des gegenwärtigen Königs von England, ist wohl das berühmteste kleine Mädchen Englands. Ueberall, in den Schaufenstern, an den Plakatsäulen, in den Zeitungen, begegnet man ihrem Bilde. Die englischen Mädchen möchten alle nach der Mode von Elisabeth gekleidet sein. Als ihr Großpapa Georg V. seinerzeit ein lebendes Pony schenkte, wünschten sich alle verwöhnten Kinder des Landes ebenfalls ein Pony. Das Prinzefßchen weiß nichts von der Königswürde, die ihm später beschieden sein wird. Es muß wie jedes andere Mädchen daheim seine Hausaufgaben machen. Es liest wie ihr am liebsten schöne Geschichten und hat gerne fröhliche Menschen und Tiere um sich. Die Engländer sind stolz auf ihre kleine reizende Prinzessin und meinen, daß sie das Land einmal so gut regieren werde wie die Königin Elisabeth im 16. Jahrhundert.

den Sinn kam oder vergaßen die andern Störche auf ihrer Durchreise die Niederglatzer, kurz, die beiden blieben zur Verwunderung der Leute im Lande. Es wurde kälter und kälter, es fing an zu schneien. Die armen Störche werden erfrieren, sagten sich die Leute schließlich mit Redn. Wir bringen sie in den Zoo, da wird schon für sie gesorgt. Gesagt, getan. Aus Holz- und Drahtgitter wurde draußen im Feld, in der Nähe der Bahnstation eine Falle hergerichtet und Fleisch hineingelegt. Und siehe da — eines Tages spazierten die beiden Langbeiner hinein und konnten nicht mehr heraus. Man fing die Tiere, hüllte sie in Säcke und fuhr sie in einem Auto nach Zürich in den Zoo. Dort gesellte man Herrn und Frau Klapperstorch den Zoo-Störchen bei, die ihr Winterquartier in den großen, warmen Kellerräumlichkeiten des Tiergartens aufgeschlagen haben. Da müssen sie nun bleiben, bis die warme Märzsonne wieder scheint. Es grüßt euch euer *Unggle Redakter.*

| J A H R E : | | Jan. | Febr. | März & Nov. | April & Juli | Mai | Juni | Aug. | Sept. & Dez. | Okt. | | | |
|-------------|------|------|-------|----------------|-----------------|-----|------|------|-----------------|------|---|---|---|
| 1872 | 1912 | 1940 | 0 | 4 | 4 | 0 | 2 | 5 | 3 | 6 | 1 | | |
| 1873 | 1913 | 1941 | 2 | 5 | 5 | 1 | 5 | 6 | 4 | 0 | 2 | | |
| 1874 | 1914 | 1942 | 3 | 6 | 6 | 0 | 6 | 7 | 5 | 1 | 3 | | |
| 1875 | 1915 | 1943 | 4 | 0 | 0 | 3 | 5 | 1 | 6 | 2 | 4 | | |
| 1876 | 1916 | 1944 | 5 | 1 | 2 | 0 | 0 | 3 | 1 | 4 | 5 | | |
| 1877 | 1917 | 1945 | 0 | 3 | 3 | 6 | 1 | 4 | 2 | 5 | 0 | | |
| 1878 | 1918 | 1946 | 1 | 4 | 4 | 0 | 0 | 5 | 3 | 6 | 1 | | |
| 1879 | 1919 | 1947 | 2 | 5 | 5 | 1 | 5 | 6 | 4 | 0 | 2 | | |
| 1880 | 1920 | 1948 | 3 | 6 | 0 | 3 | 5 | 1 | 6 | 2 | 3 | | |
| 1881 | 1921 | 1949 | 5 | 1 | 1 | 4 | 6 | 2 | 0 | 3 | 5 | | |
| 1882 | 1922 | 1950 | 6 | 2 | 2 | 5 | 6 | 3 | 1 | 4 | 6 | | |
| 1883 | 1923 | 1951 | 0 | 3 | 3 | 6 | 6 | 1 | 4 | 2 | 5 | | |
| 1884 | 1924 | 1952 | 1 | 4 | 5 | 1 | 3 | 6 | 4 | 0 | 1 | | |
| 1885 | 1925 | 1953 | 3 | 6 | 6 | 2 | 4 | 0 | 5 | 1 | 3 | | |
| 1886 | 1926 | 1954 | 4 | 0 | 0 | 3 | 5 | 1 | 6 | 2 | 4 | | |
| 1887 | 1927 | 1955 | 5 | 1 | 1 | 4 | 6 | 2 | 0 | 3 | 5 | | |
| 1860 | 1888 | 1928 | 6 | 2 | 3 | 6 | 1 | 4 | 2 | 5 | 0 | | |
| 1861 | 1889 | 1901 | 1929 | 1957 | 1 | 4 | 4 | 0 | 2 | 5 | 3 | 6 | 1 |
| 1862 | 1890 | 1902 | 1930 | 1958 | 2 | 5 | 5 | 1 | 5 | 6 | 4 | 0 | 2 |
| 1863 | 1891 | 1903 | 1931 | 1959 | 3 | 6 | 6 | 2 | 4 | 0 | 5 | 1 | 3 |
| 1864 | 1892 | 1904 | 1932 | 1960 | 4 | 0 | 1 | 4 | 6 | 2 | 0 | 3 | 5 |
| 1865 | 1893 | 1905 | 1933 | 6 | 2 | 2 | 5 | 0 | 3 | 1 | 4 | 6 | 0 |
| 1866 | 1894 | 1906 | 1934 | 0 | 3 | 3 | 6 | 1 | 4 | 2 | 5 | 0 | 1 |
| 1867 | 1895 | 1907 | 1935 | 1 | 4 | 4 | 0 | 2 | 5 | 3 | 6 | 1 | 0 |
| 1868 | 1896 | 1908 | 1936 | 2 | 5 | 6 | 2 | 4 | 0 | 5 | 1 | 3 | 3 |
| 1869 | 1897 | 1909 | 1937 | 4 | 0 | 0 | 3 | 5 | 1 | 6 | 2 | 4 | 4 |
| 1870 | 1898 | 1910 | 1938 | 5 | 1 | 1 | 4 | 6 | 2 | 0 | 3 | 5 | 5 |
| 1871 | 1899 | 1911 | 1939 | 6 | 2 | 2 | 5 | 0 | 3 | 1 | 4 | 6 | 6 |

| Wochentage: | Sonntag | Montag | Dienstag | Mittwoch | Donnerstag | Freitag | Samstag |
|-------------|---------|--------|----------|----------|------------|---------|---------|
| | 7 | 14 | 21 | 28 | 35 | | |
| | 1 | 8 | 15 | 22 | 29 | 36 | |
| | 2 | 9 | 16 | 23 | 30 | 37 | |
| | 3 | 10 | 17 | 24 | 31 | | |
| | 4 | 11 | 18 | 25 | 32 | | |
| | 5 | 12 | 19 | 26 | 33 | | |
| | 6 | 13 | 20 | 27 | 34 | | |

An welchem Wochentag bist du geboren?

Wenn ihr das Geburtsdatum eurer Eltern und Geschwister kennt, könnt ihr an Hand der nebenstehenden Tabellen errechnen, an welchem Wochentag sie geboren sind. Ihr müßt nur in der obern Tabelle die Monatszahl suchen und den Kalendertag hinzuzählen. Zu der erhaltenen Zahl findet ihr in der untern Tabelle den entsprechenden Wochentag. Wenn Klärli z. B. am 7. Dezember 1922 geboren ist, dann fährt ihr in der obern Tabelle bei der Jahreszahl 1922 waagrecht nach rechts, bis unter den Monat Dezember. Hier findet ihr die Zahl 4. Diese Monatszahl zu der Zahl des Tages, an dem Klärli geboren ist, hinzugezählt, gibt 4+7=11. Nun sucht ihr in der untern Tabelle die Zahl 11 und der fragliche Wochentag kann in der gleichen Linie vorn abgelesen werden. Es ist der Donnerstag.