

Objektyp: **FrontMatter**

Zeitschrift: **Zürcher Illustrierte**

Band (Jahr): **13 (1937)**

Heft 14

PDF erstellt am: **20.07.2024**

### **Nutzungsbedingungen**

Die ETH-Bibliothek ist Anbieterin der digitalisierten Zeitschriften. Sie besitzt keine Urheberrechte an den Inhalten der Zeitschriften. Die Rechte liegen in der Regel bei den Herausgebern.

Die auf der Plattform e-periodica veröffentlichten Dokumente stehen für nicht-kommerzielle Zwecke in Lehre und Forschung sowie für die private Nutzung frei zur Verfügung. Einzelne Dateien oder Ausdrucke aus diesem Angebot können zusammen mit diesen Nutzungsbedingungen und den korrekten Herkunftsbezeichnungen weitergegeben werden.

Das Veröffentlichen von Bildern in Print- und Online-Publikationen ist nur mit vorheriger Genehmigung der Rechteinhaber erlaubt. Die systematische Speicherung von Teilen des elektronischen Angebots auf anderen Servern bedarf ebenfalls des schriftlichen Einverständnisses der Rechteinhaber.

### **Haftungsausschluss**

Alle Angaben erfolgen ohne Gewähr für Vollständigkeit oder Richtigkeit. Es wird keine Haftung übernommen für Schäden durch die Verwendung von Informationen aus diesem Online-Angebot oder durch das Fehlen von Informationen. Dies gilt auch für Inhalte Dritter, die über dieses Angebot zugänglich sind.

Ein Dienst der *ETH-Bibliothek*  
ETH Zürich, Rämistrasse 101, 8092 Zürich, Schweiz, [www.library.ethz.ch](http://www.library.ethz.ch)

<http://www.e-periodica.ch>



Photos: Paul Senn

## Eingeschneit und abgeschnitten!

Der Zug der alpinen Untergrundbahn der Kraftwerke Oberhasli, die in einem Stollen von 4850 Meter Länge die Zentrale Handeck mit Guttannen verbindet. Die Bahn dient dem Personen- und Warentransport. Mit einer Fahrzeit von 50 Minuten verkehren täglich zwei Züge in jeder Richtung.

*Le train souterrain qui relie la centrale de Handeck (usine des forces motrices de l'Oberhasli) à Guttannen circule deux fois par jour dans chaque direction. Il transporte bagages et passagers et prend 50 minutes pour accomplir un trajet de 4850 m.*

Ruth, Lily, Ernst und Hansruedi, die täglichen Fahrgäste der alpinen Untergrundbahn, die die Zentrale Handeck der Kraftwerke Oberhasli mit Guttannen verbindet. Diese Metro ist zur Winterszeit die einzige Verkehrsverbindung, die den Kindern den Schulbesuch in Guttannen ermöglicht. — Siehe unsern Bildbericht auf Seiten 420-21 dieser Nummer.

*Comme les gosses de Paris, Londres ou Berlin, Ruth, Lily, Ernst et Hansruedi sont des usagers quotidiens du « métro ». Le « métro des Alpes » est durant l'hiver, lorsque la route du Grimsel est coupée par les avalanches, l'unique moyen de communication entre la centrale de la Handeck et Guttannen.*





**Hans Waldmanns Einzug in Zürich**

Am 23. März wurde auf dem Zürcher Stadthausquai bei der Münsterbrücke das Hallersche Denkmal des berühmten Zürcher Bürgermeisters Hans Waldmann aufgestellt. Am 6. April findet die feierliche Einweihung statt. Bild: Gut gesichert und bandigert wird das 2600 kg schwere bronzene Reiterstandbild — wozu, nebenbei erwähnt, die Bronze von einem verschroteten italienischen Tauchboot her stammt — mit einem Kran auf sein 4,40 Meter hohes Postament gehoben.

*On vient de procéder, le 23 mars, à la mise en place, sur le quai de l'Hôtel de Ville à Zurich, du monument équestre de Hans Waldmann. Le bronze de la statue du bourgmestre de Zurich, œuvre du grand sculpteur Haller, provient du chantier de démolition d'un sous-marin italien. Le monument sera officiellement inauguré le 6 avril.*

Photo Guggenbühl-Prisma



† **Alt Nat.-Rat Fritz Spichiger**

Direktor der Eisen- und Stahlmühl-fabrik «Bigla» in Biglen, starb 62 Jahre alt. Dem Parlament gehörte er als Bauernfraktion während 10 Jahre an. Er war früher nationaler Rat und früherer nationaler Rat. Er war früher nationaler Rat und früherer nationaler Rat. Er war früher nationaler Rat und früherer nationaler Rat.



† **Redaktor Robert Meyner**

Leiter des Zürcher Bureau der Schweizer Mittelpresse, starb 54 Jahre alt. Redacteur Robert Meyner, chef du bureau de Zurich de la Presse suisse moyenne, vient de décéder à l'âge de 54 ans.

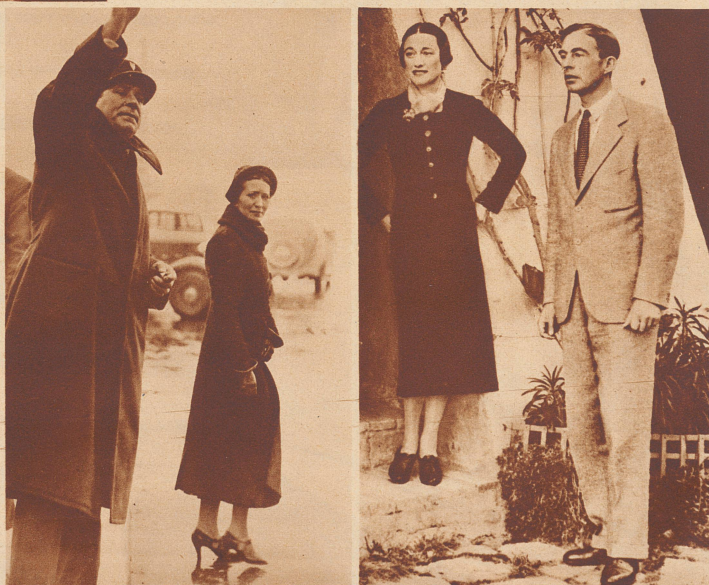


**Der Erdsturz am Bielersee**

Zwischen den Uferorten Ligerz und Twann im Gebiete der sogenannten Rochaine gingen am 19. und 21. März gewaltige Erdstöße nieder, die großen Schaden anrichteten. Rund 40 000 m<sup>3</sup> Erde waren in Bewegung. 13 000 Reb-stöcke sind vernichtet. Bild: Der Einbruch der Gesschiebmassen auf das Bundesbahntrasse.

Photo W. Schweizer

*Les pluies de ces dernières semaines ont provoqué sur la rive ouest du lac de Biene d'importants glissements de terrain. En Rochaine (entre Gléresse et Douanne), 40 000 m<sup>3</sup> de terre ont glissé, les 19 et 21 mars, sur la route et la voie du chemin de fer. Les dégâts au vignoble sont considérables.*



**Die Doppelgängerin**

Mme Simpson, um derenwillen König Eduard VIII. dem Thron entsagte, hat eine Doppelgängerin gefunden, eine Dame in Paris, die nun auf Grund ihrer Ähnlichkeit mit Frau Simpson große Aussichten hat, als Fremdenführerin und Attraktion beim neuen Simpson-Museum angestellt zu werden, welches die Stadt Baltimore schleunig zu errichten gedenkt. Rechts: Die einzige echte und einzigartige Originalfrau Simpson während ihres Aufenthalts in Cannes. Links: Die Doppelgängerin Mme Bourel auf der Place de la Concorde in Paris.

*Mrs Simpson a son sosie: Mme Raymonde Bourel. Cette dernière qui ne remue pas les cœurs de princes, mais les cocktails — elle est barnaïd — songe à tirer profit de sa ressemblance. Elle a posé sa candidature au poste vacant du musée Simpson, que l'on va installer à Baltimore dans l'ancienne pension de famille que tenait Mrs Simpson mère. Nos photographies présentent: A droite: Mrs Simpson (original) prise durant son séjour à Cannes. A gauche: Mme Bourel sur la place de la Concorde, à Paris.*



Schafe auf dem Markt bei Marrakesch.  
*Moutons au marché de Marrakech.*

Photo Bellan-Alliance

# Zwei mal zwei

*Deux fois deux*

Tiger im Londoner Zoo nach  
einer Schneefall-Nacht.  
*Tigres au jardin zoologique  
de Londres.*

