

Schach

Objektyp: **Group**

Zeitschrift: **Zürcher Illustrierte**

Band (Jahr): **13 (1937)**

Heft 51

PDF erstellt am: **20.07.2024**

Nutzungsbedingungen

Die ETH-Bibliothek ist Anbieterin der digitalisierten Zeitschriften. Sie besitzt keine Urheberrechte an den Inhalten der Zeitschriften. Die Rechte liegen in der Regel bei den Herausgebern.

Die auf der Plattform e-periodica veröffentlichten Dokumente stehen für nicht-kommerzielle Zwecke in Lehre und Forschung sowie für die private Nutzung frei zur Verfügung. Einzelne Dateien oder Ausdrucke aus diesem Angebot können zusammen mit diesen Nutzungsbedingungen und den korrekten Herkunftsbezeichnungen weitergegeben werden.

Das Veröffentlichen von Bildern in Print- und Online-Publikationen ist nur mit vorheriger Genehmigung der Rechteinhaber erlaubt. Die systematische Speicherung von Teilen des elektronischen Angebots auf anderen Servern bedarf ebenfalls des schriftlichen Einverständnisses der Rechteinhaber.

Haftungsausschluss

Alle Angaben erfolgen ohne Gewähr für Vollständigkeit oder Richtigkeit. Es wird keine Haftung übernommen für Schäden durch die Verwendung von Informationen aus diesem Online-Angebot oder durch das Fehlen von Informationen. Dies gilt auch für Inhalte Dritter, die über dieses Angebot zugänglich sind.

SCHACH

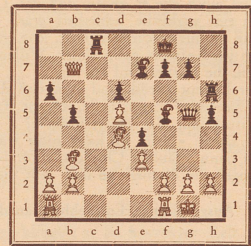
Eine gute Leistung Löwenfisch's aus seinem Wettkampf mit Botwinnik

10. Matchpartie.

Weiß: Botwinnik. Schwarz: Löwenfisch.
Slavische Verteidigung.

1. d2-d4, d7-d5, 2. c2-c4, c7-c6, 3. Sb1-c3, Sg8-f6, 4. e2-e3, g7-g6, 5. Sg1-f3, Lf8-g7, 6. Lf1-d3, 0-0, 7. 0-0, b7-b6, 8. b2-b3, c6-c5, 9. d4xc5, Sf6-e4!
- Dieser geschickte Springerzug löst nicht nur die Zentrumsfrage, sondern vertauscht zwangsweise die Rolle des Angreifers.
10. Ld3xe4
Falls Sc3xe4, so Lg7xa1.
- 10... d5xe4
Nach Lg7xc3, Le4xd5, Lc3xa1, Ld5xa8 bliebe Weiß in leichtem Vorteil.
11. Dd1xd8, Tf8xd8, 12. Sf3-d4, b6xc5, 13. Sd4-e2, Lc8-g4, 14. f2-f3, e4xf3, 15. g2xf3, Lg4-h3, 16. Tf1-e1, Sb8-c6, 17. Lc1-a3, Sc6-b4!
- Trotzdem! La3 verhindert nicht den Plan, den Springer nach c2 zu beordern. Jetzt wäre La3xb4 wegen c5xb4 und Springerfesselung verfehlt.
18. Ta1-b1
Ta1-d1 scheidet an Sb4-c2.
- 18... Lg7-h6! 19. f3-f4, Sb4-c2, 20. La3xc5, Sc2xe1, 21. Tb1xe1, Lh6-f8
Schwarz hat seinen Angriff erfolgreich abgeschlossen, muß aber den starken weißen Damenflügel im Auge behalten.
22. Kg1-f2, Lh3-g4, 23. Te1-d1, Td8xd1, 24. Sc3xd1, Ta8-d8, 25. Sd1-c3, Td8-d2!
- Weiß hätte besser 25. Kf2-e1 gezogen, um das Eindringen des feindlichen Turmes zu verhindern.
26. Kf2-e1
Zu spät! Auch Lc5xa7 ist wegen e7-e5, f4xe5 und Lf8-b4 unzulässig.

- 26... Td2-c2, 27. Ke1-d1, Te2xc3, 28. Kd1-d2, Lg4xc2, 29. Kd2xc3
Schwarz hat weiteren Materialgewinn erzielt.
- 29... a7-a6, 30. a2-a4, e7-e5, 31. Lc5xf8, Kg8xf8, 32. b3-b4
f4xe5 würde nur einen unnützen Doppelbauer schaffen. Die letzte Chance liegt im Vormarsch der Damenbauern.
- 32... Kf8-e7, 33. f4xe5, Ke7-d7, Kc3-d4, Kd7-c6, 35. b4-b5+, a6xb5, 36. a4xb5, Kc6-b6, 37. Kd4-d5, Le2-g4!
Die Gelüste des weißen Königs nach freier Bahn sind unterbunden.
38. Kd5-d6, Lg4-e6, 39. c4-c5+, Kb6xb5, 40. c5-c6, Kb5-b6.
Weiß gab auf.
Der König kommt in wenigen Zügen in Zugzwang, wodurch der c-Bauer preisgegeben ist.



Der weiße Eroberungsfeldzug am gegnerischen Damenflügel hat zu spät begonnen. Schwarz bedrängt hart den König.

Eine bewegte Kampfpartie

aus einem kürzlichen Simultanspiel des Exweltmeisters Capablanca in Zlín, Tschechoslowakei. Sein Gegner nützte einen taktischen Fehler geschickt aus.

Weiß: Capablanca. Schwarz: Lang.
Englische Partie.

1. c2-c4, e7-e5, 2. Sb1-c3, d7-d6, 3. Sg1-f3, Lc8-f5, 4. d2-d4, e5-e4, 5. Sf3-g5, Sg8-f6, 6. Dd1-c2, Sb8-c6, 7. Lc1-e3, Dd8-e7, 8. Sc3-d5? Sc6xd4!
Ein hübsches Manöver, welches dem Schwarzen einen Bauer einträgt.
9. Le3xd4, Sf6xd5, 10. c4xd5, De7xg5, 11. e2-e3
De2xc7 wäre wegen Ta8-c8 nebst c1+ ein schwerer Fehler.
- 11... Lf8-e7, 12. Lf1-b5+
Weiß zieht die rasche Entwicklung dem Bauerngewinn c7 vor.
- 12... Ke8-f8, 13. 0-0, a7-a6
Lf5-h3 scheidet an f2-f4.
14. Lb5-a4, b7-b5, 15. La4-b3
Da der Läufer wegen drohendem Lf5-h3 nicht nach e2 zurück konnte, ist die Königsseite dem feindlichen Ansturm leichter preisgegeben.
- 15... h7-h5, 16. Dc2xc7, Ta8-c8, 17. Dc7-b7, Th8-h6

18. Kg1-h1, Th6-g6, 19. Tf1-g1, h5-h4, 20. h2-h3
Auf Db7xa6 folgt h4-h3, g2-g3, Lf5-g4, Lb3-d1, Dg5-f5 (nicht Dh5 wegen Dxc8+), f2-f4, e4xf3 i. V., Tg1-f1 und f3-f2!

- 20... Le7-f6! 21. Ld4xf6, Dg5xf6, 22. Ta1-c1, Tc8xc1, 23. Tg1xc1, Kf8-g8, 24. Db7-b8+, Kg8-h7, 25. Db8-e8, Lf5xh3!
Weiß gab auf.
Nach g2xh3 folgt Df6-f3#. Oder Tg1, Txc2, Txc7, Df3 nebst Matt.

SCHACH-NACHRICHTEN

Damen-Meisterschaft von Oesterreich.

Das im Einverständnis mit dem österreichischen Schachverband vom «Neuen Wiener Journal» veranstaltete Damenturnier um die Landesmeisterschaft gewann die auch im Ausland gut bekannte Meisterin Gisela Harum. Sie erreichte aus 10 Partien das schöne Resultat von 9 Punkten.

Capablanca fordert Aljchin.

Aljchin erklärte sich im Falle eines Rückgewinnes des Weltmeistertitels bereit, die Herausforderung Capablancas anzunehmen, sofern dieser die Bedingungen akzeptiere, laut welchem der Kubaner einen Spieleinsatz von 10 000 Golddollar zu leisten hätte. Der Gewinner soll demnach 3 Fünftel, der Verlierer 2 Fünftel erhalten.

Sonnen-Kinder...

... Sagen Sie schon mal ein Füllen in der Sonne spielen... wie estollt... undmunter springt? Sonne macht das junge Ding vergnügt, weil - der Instinkt ihm sagt, daß es sie braucht! Sie müssen wissen, daß Ihr Kind viel Sonne braucht!... Im Sonnenstrahl steckt Wachstum, Heilkraft! Sonne fördert die Entwicklung! Sonnenkraft in konzentrierter Form - finden Sie in der „HÖHENSONNE“ - Original Hanau! Durch sie genießen Ihre Kinder stets die Segnungen der Sonnenenergie und - werden zu Sonnenkindern!!... Bestrahlen Sie sie regelmäßig mit der „Höhensonne“ - Original Hanau -

Verlangen Sie heute noch die illustrierte Broschüre Nr. 843 und genaue Preise von der Quarzlampen Gesellschaft m. b. H. Hauptpostfach Zürich, Nr. 819

Die Bestrahlungen können von Gesunden jederzeit genommen werden, Kranke dagegen gehören in die Hände des Arztes!

Vorführung und Verkauf in den elektro- und med. Fachgeschäften

Jetzt Ölwechsel mit VEEDOL

MOTOREN OEL

„Das Stichwort für sicheres Fahren“

LAMELLA

Der neue Stahlblech-Radiator der ZENT A.G. BERN

senkt Bau- und Heizkosten!

KINO- und PHOTO-Apparate
PHOTO-Arbeiten, die für sich sprechen.
ALBEN
FOTOPAN ZÜRICH
Telephon 36.083 - vorm. Goshawk - Bahnhofstr. 37