

# Rätsel

Objektyp: **Group**

Zeitschrift: **Zürcher Illustrierte**

Band (Jahr): **14 (1938)**

Heft 15

PDF erstellt am: **05.07.2024**

## **Nutzungsbedingungen**

Die ETH-Bibliothek ist Anbieterin der digitalisierten Zeitschriften. Sie besitzt keine Urheberrechte an den Inhalten der Zeitschriften. Die Rechte liegen in der Regel bei den Herausgebern.

Die auf der Plattform e-periodica veröffentlichten Dokumente stehen für nicht-kommerzielle Zwecke in Lehre und Forschung sowie für die private Nutzung frei zur Verfügung. Einzelne Dateien oder Ausdrucke aus diesem Angebot können zusammen mit diesen Nutzungsbedingungen und den korrekten Herkunftsbezeichnungen weitergegeben werden.

Das Veröffentlichen von Bildern in Print- und Online-Publikationen ist nur mit vorheriger Genehmigung der Rechteinhaber erlaubt. Die systematische Speicherung von Teilen des elektronischen Angebots auf anderen Servern bedarf ebenfalls des schriftlichen Einverständnisses der Rechteinhaber.

## **Haftungsausschluss**

Alle Angaben erfolgen ohne Gewähr für Vollständigkeit oder Richtigkeit. Es wird keine Haftung übernommen für Schäden durch die Verwendung von Informationen aus diesem Online-Angebot oder durch das Fehlen von Informationen. Dies gilt auch für Inhalte Dritter, die über dieses Angebot zugänglich sind.

«Was für Themen hat man denn im Salon diskutiert? Bitte, nennen Sie uns etwas, was Ihnen einfällt.»  
 «Charakter, Religion und so.»  
 «Nun, sagen Sie mir, bitte, eines: Wenn Guhrig Ihrer Meinung nach eine so unsympathische Erscheinung war, wie erklären Sie es sich dann, daß ihn ausgerechnet Hellmann besucht hat, der Ihnen so sympathisch ist?»  
 «Gegensätze ziehen sich an.»  
 Stauff machte eine kleine Pause, indem er tief Atem holte. Dann sagte er in einem Ton, der alle aufhorchen ließ:

«Sagen Sie, haben Guhrig und Hellmann nicht eine gemeinsame Damenbekanntschaft gehabt?»

«Weiß nicht.»  
 «Hat Hellmann gar keine Damenbekanntschaften gehabt?»

«Weiß nicht.»  
 «Und Guhrig?»  
 «Guhrig? Sicher.»

«Ist Ihnen etwas Näheres darüber bekannt?»  
 «Weiß nur, daß er allen nachgestiegen ist.»

«Halten Sie das für richtig, was in der Vorunternehmung behauptet wurde, daß er bei den Damen soviel ... Erfolg hatte?»

«Hatte Glück bei den Frauen, ihm gefiel jede.»  
 «Na ja, das ist so ein Ausspruch ... Aber ich frage Sie ganz im Ernst.»

«Meine es auch im Ernst. Bei einer gewissen Sorte hat er sicher Erfolg gehabt.»

«Was für eine Sorte Damen meinen Sie?»  
 «Die auf ihn reingefallen sind.»

«Na ja ... ich habe vorläufig geschlossen», sagte Stauff sichtlich verdrossen und trat zurück.

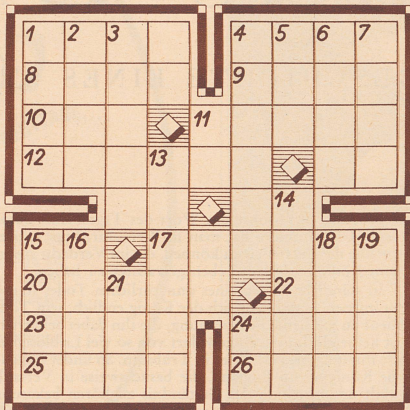
Rodenberg sah zu Hellmann auf:  
 «Hat der Angeklagte zu den Aussagen noch etwas zu bemerken? ... er wartete eine Weile, dann blickte er auf seinen leeren Bogen. «Wenn nicht, schreiten wir zur Vernehmung des kleinen Bäckergehilfen Franz Weibel, der den toten Heinrich Guhrig anscheinend als erster gesichtet hat. Den Plan des Tatortes haben die Herren Geschworenen vor Augen», er deutete auf den Tisch der Beweismittel, wo auch eine Tafel stand.

«Sie sehen dort das Häuschen in der Böttcherstraße Nr. 43, in dem Guhrig allein wohnte. Es handelt sich um das frühere Gärtnerhaus auf dem großen Grundstück, das vor etwa zehn Jahren parzelliert wurde. Wie Sie aus dem Plan ersehen, ist es von Bauplätzen umgeben. Das nächste Haus ist ungefähr sechzig Meter entfernt und zeigt Nr. 41, wo die Waschfrau Mathilde Kunz wohnt, die Guhrig das Zimmer besorgt hat.»

(Fortsetzung folgt)

# RÄTSEL

## Kreuzworträtsel



Waagrecht: 1. Bekannter Physiker (Wärmestrahlung), Nobelpreisträger 1911, 4. Familie der Papageien, 8. Spanischer Fluß, 9. Glanzstück für Sänger, 10. Englischer Wacholderschnaps, 11. Geflügel (Mehrzahl), 12. Stadt in Ober-Ägypten, 17. Dänischer Schriftsteller, 20. Indischer Physiker, Nobelpreisträger 1930, 22. Hafenmauer, 23. Hafenstadt Algeriens, 24. Vereinigtes Geschütz- und Geniematerial, 25. Himmelskörper, 26. Laubbaum.

Senkrecht: 1. Stern erster Größe, 2. Afrikanischer Storchvogel, 3. Männername, 4. Schöpfer des «Wiener Walzers», 5. Ansiedlung, 6. Fruchtbare Lößlandschaft zwischen schwäbischem und fränkischem Jura, 7. Deutsche Universitätsstadt, 13. Deutscher Dichter und Gelehrter, 14. Name mehrerer Könige in Schweden und Norwegen, 15. Nervenberuhigungsmittel, 16. Farbe des französischen Kartenspiels, 18. Englischer Adelstitel, 19. Griech. Siegesgöttin, 21. Englische Insel in der Irischen See (i = einmal j).

## Silbenrätsel

Aus nachstehenden Silben sind 12 Wörter zu bilden, wobei die ersten, zweiten und vierten Buchstaben jedes einzelnen Wortes, nacheinander und dann von oben nach unten gelesen, einen Ausspruch von Gottfried Keller ergeben. (ü = 2 Buchstaben: ue).  
 ba - berg - cen - che - cres - de - di - do - du - du - e - ent - erd - ger - groß - i - i - in - lein - ne - ne - nuern - on - ri - ro - ru - ruet - sti - ti - tu - tung - tung - um - wall - wand - wer - zer.

1. Stadt in Deutschland \_\_\_\_\_
2. Spanisch-portugiesischer Fluß \_\_\_\_\_
3. Kleine britische Insel im Ben-  
galischen Meerbusen \_\_\_\_\_
4. Wertverminderung \_\_\_\_\_
5. Einrichtung \_\_\_\_\_
6. Bodenerhebung \_\_\_\_\_
7. Chemischer Grundstoff \_\_\_\_\_
8. Musikalischer Ausdruck \_\_\_\_\_
9. Gewebe \_\_\_\_\_
10. Scheidungsgrund (unhaltbare  
Zustände) \_\_\_\_\_
11. Zerfallenes Bauwerk \_\_\_\_\_
12. Prahlhans \_\_\_\_\_

## Sonderbares Resultat

Daß mein erhabenes Rätselwort sechs Zeichen hat, steht fest, doch nimmst du deren drei ihm fort, so bleiben elf als Rest.

## Lösungen aus Nr. 14:

### Silbenineinandergreif-Rätsel:

- Waagrecht: Senkrecht:
2. Ria
  4. Kanoe
  6. Debora
  8. Lidia
  10. Orion
  11. Kamee
  12. Demeter
  13. Ankara
  14. Code
  1. Erika
  3. Anode
  5. Eboli
  7. Radiometer
  9. Arie
  11. Kamera
  12. Dekade
  13. Ancona

- Magischer Diamant:  
 1. Nordamerika, 2. Oase, 3. Serien.

### Literarisches Silbenrätsel:

1. Sudermann
3. Melchtal
4. Meyrink
5. Egmont
6. Romeo
7. Novalis
8. Auferstehung
9. Carlos
10. Heine
11. Tarsüff
12. Sorel
13. Tolstoi
14. Rosmersholm
15. Amalie
16. Umland
17. Macbeth

- Versrätsel:  
 Rede - Erde.

Wir besorgen alles für Ihre Land- und Seereisen  
**SUISSE-ITALIE A G**



Unser Reisebureau ist jetzt im **Rennwegtor**, Zürich, Ecke Bahnhofstr. 66