

# Schach

Objektyp: **Group**

Zeitschrift: **Zürcher Illustrierte**

Band (Jahr): **14 (1938)**

Heft 38

PDF erstellt am: **09.08.2024**

## **Nutzungsbedingungen**

Die ETH-Bibliothek ist Anbieterin der digitalisierten Zeitschriften. Sie besitzt keine Urheberrechte an den Inhalten der Zeitschriften. Die Rechte liegen in der Regel bei den Herausgebern.

Die auf der Plattform e-periodica veröffentlichten Dokumente stehen für nicht-kommerzielle Zwecke in Lehre und Forschung sowie für die private Nutzung frei zur Verfügung. Einzelne Dateien oder Ausdrucke aus diesem Angebot können zusammen mit diesen Nutzungsbedingungen und den korrekten Herkunftsbezeichnungen weitergegeben werden.

Das Veröffentlichen von Bildern in Print- und Online-Publikationen ist nur mit vorheriger Genehmigung der Rechteinhaber erlaubt. Die systematische Speicherung von Teilen des elektronischen Angebots auf anderen Servern bedarf ebenfalls des schriftlichen Einverständnisses der Rechteinhaber.

## **Haftungsausschluss**

Alle Angaben erfolgen ohne Gewähr für Vollständigkeit oder Richtigkeit. Es wird keine Haftung übernommen für Schäden durch die Verwendung von Informationen aus diesem Online-Angebot oder durch das Fehlen von Informationen. Dies gilt auch für Inhalte Dritter, die über dieses Angebot zugänglich sind.

# SCHACH

## Aus der Turnierpraxis

### Eröffnungsfehler und — ihre Folgen!

Die nachstehende Partie wurde in der Badischen Meisterschaft ausgetragen. Ihr frühzeitiges Ende ist auf die unrichtige Behandlung des Eröffnungsspiels zurückzuführen; aber gerade aus solchen eindringlichen Beispielen kann der lernbegierige Schachspieler großen Nutzen ziehen.

Weiß: Ebert.

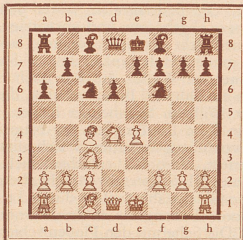
Schwarz: Knodel.

### Sizilianische Verteidigung.

1. e2—e4, c7—c5, 2. Sg1—f3, Sb8—c6, 3. d2—d4, c5×d4, 4. Sf3×d4, Sg8—f6, 5. Sb1—c3, d7—d6, 6. Lf1—c4

Bis hierher hatte mit Ausnahme des Zuges Lc4 die beidseitige Entwicklung ihren normalen Verlauf genommen. Lc4 ist zwar nicht als ein schlechter Zug zu bewerten, da ihm ein direkter Nachteil nicht nachgewiesen werden kann aber zweifellos leistet er auf e2 als Abwehrfigur gegen Sf6—g4 bessere Dienste.

6. ... a7—a6?



a7—a6, dieser bescheiden anmutende Zug entscheidet den Ausgang der Partie. Nichts könnte die Tiefgründigkeit der Berechnungen auf dem Schachbrett besser illustrieren, als gerade die Reaktion auf diesen «kleinsten» Bauernzug. Richtig war Lc8—d7.

7. Sd4×c6! b7×c6, 8. e4—e5!! Sf6—g4

Nach e4—e5 ist Schwarz in eine schwierige Lage geraten. Der Sf6 muß wegziehen, denn d6×e5 ist wegen Lc4×f7+, K×L und Dd1×d8 nicht spielbar; auch d6—d5 führt zu großem Positionsnachteil. Zum Beispiel: d5, e×f6, d×c4, D×D, K×d8, f6×e7+, L×e7, Lf4 etc. und Schwarz be-

sitzt mit seinen 3 isolierten Bauern am Damenflügel ein sehr ungünstiges Endspiel. Wohin kann also der Sf6 fliehen? Nach d7? Darauf antwortet Weiß mit e5—e6 und sprengt die feindliche Bauernkette. Oder 8... Sf6—g8? Df3! d5? Dann ist das Opfer Sc3×d5 gerechtfertigt! c6×d5, Lc4×d5, Ta8—b8? (am besten ist noch e7—e6, obwohl dann Weiß überlegen steht), Lc4×f7+, Ke8—d7, Dd5+, Kc7, Dc5+, Kb7 (Kd7? e6+), Ld5+ und Schwarz muß die Dame hergeben. Ist jedoch der Ta8 nach a7 gezogen, so folgt ebenfalls Lf7+, Kd7, e6+, Kc7, Lf4+, Kb6, Le3+ mit Materialgewinn. Auch der Textzug Sf6—g4 ist schlecht.

9. Lc1—f4, Dd8—b6?

Noch immer ist d×e5 wegen L×f7+ unmöglich. d6—d5 wäre noch das beste, da nach Lc4—e2, h7—h5 oder Sg4—h6 geringer materieller oder positioneller Schaden entsteht.

10. Dd1—f3! d6×e5?

Wieder scheitert d6—d5 an Sc3×d5! e×S, L×d5, Tb8, L×f7+, Kd7 (K×L? Le3+!), Td1+, Kc7, e6+ und gewinnt. Auf andere Gegenzüge kommt Schwarz ebenfalls in Nachteileil.

11. Lc4×f7+, Ke8×f7?

Nach Ke8—d8, 0—0—0+, Kd8—c7, Lf4—g3 (drohend h3!) ist die schwarze Stellung völlig unterminiert. Der Textzug beschleunigte das Ende.

12. Lf4—c3+! Mit Damenverlust.

Schwarz gab auf.

In diesem Spiel hat Schwarz die komplizierteste Verteidigung gewählt und fiel dann einer Ungenauigkeit zum Opfer. Die Partie stammt aus dem eben beendigten tschechischen Nationalturnier.

Weiß: Mimulka.

Schwarz: Samalik.

### Schottische Partie.

1. e2—e4, e7—e5, 2. Sg1—f3, Sb8—c6, 3. d2—d4

Weiß gibt den Willen zu einer scharfen Angriffsführung bekannt.

3. ... e5×d4, 4. Lf1—b5, Lf8—b4+

d4 ist auf die Dauer ohne Schaden nicht zu halten. Am einfachsten war darum d7—d6 nebst Lc8—d7 mit ruhiger Entwicklung.

5. Sb1—d2, Sg8—f6, 6. 0—0, 0—0

Auf L×d2 nebst d6 konnte Schwarz den Komplikationen aus dem Wege gehen.

7. e4—e5, Sf6—d5, 8. Sd2—e4, Dd8—e8?

Die leichten schwarzen Offiziere sind schlecht placiert. e5 behindert ihre Bewegungsfreiheit. Am besten war der Rückzug Lb4—e7.

9. c2—c3, Lb4—c7

Jetzt muß der Rückzug schon unter weniger günstigen Umständen erfolgen. d4×c3 geht nicht wegen D×d5.

10. c3×d4

Die Chance, den fälligen Bauer d4 mit einem Bauer schlagen zu können, ist ein angenehmer Vorteil.

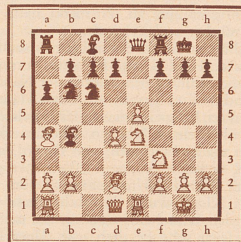
10. ... a7—a6, 11. Lb5—a4, Sd5—b6

Weitere, allerdings erzwungene Dezentralisation der schwarzen Figuren.

12. Tf1—e1

Lb3 ist wegen d5 und Lc2 wegen Scb4 wirkungslos. Im Textzug liegen hingegen versteckte Drohungen, die sich der Gegner u. a. wegen De8? zuschreiben hat.

12. ... Le7—b4, 13. Lc1—d2, Lb4×d2, 14. Dd1×d2



Schwarz ahnt das Kommende nicht, sonst hätte er jetzt zuerst Sb6×a4 geschlagen.

14. ... Lb4×d2, 15. Dd1×d2, Sb6×a4?

Jetzt ist es zu spät! Dringend nötig war Kh8, worauf Weiß mit La4—c2 immerhin eine gefährliche Attacke vorbereiten kann.

16. Se4—f6+, g7×f6

Wegen Damenverlust erzwungen.

17. e5×f6!

Schwarz gab auf! Es droht Damenverlust oder Dg5+, nebst Dg7#.

## SCHACH-NACHRICHTEN

### Meisterschaft von Baden, Deutschland.

Der Sieg fiel dem Heilbronner Meister Schuster zu, der 6½ Punkte erzielte. Unser Schweizer Meister Naegeli erstritt zusammen mit dem Pfalzmeister Heinrich den 2.—3. Rang mit je 5½ Punkten. Ein schöner Erfolg unseres Landmannes! Dr. Lauterbach, als bester badischer Vertreter, errang mit 5 Punkten den Landestitel.

### Championat von Großbritannien.

Es mag kein Zufall sein, daß der diesjährige Titel dem jungen talentierten Engländer Alexander zufiel, der schon im Turnier zu Hastings 1937/38 mit Keres den 2. und 3. Preis teilte. Er erreichte 8 Punkte aus 11 Runden.

**SULZER**  
Strahlungs  
Heizung  
Syst. Critical Patent

Die neue Heizung — reine Luft  
Gebrüder Sulzer Aktiengesellschaft  
Abt. Zentralheizungen / Winterthur und Filialen



*Sagen Sie  
Herrn  
Doktor*

...Wie kommen diese kleinen Keime eigentlich auf den Haarboden?

... Das will ich Ihnen sagen: Diese haarschädigenden Keime sind allgegenwärtig. Sie finden auf

der Kopfhaut häufig besonders günstige Lebensbedingungen. Durch ihre starke Vermehrung und ihre Stoffwechselprodukte verursachen sie dann lästiges Kopffucken, Schuppen und schließlich Haarausfall.\*)

\*) Ein neuer Wirkstoff im biologischen Haartonikum Trilysin schützt Ihr Haar vor diesen schädigenden Keimen. Dieser besondere Wirkstoff im Verein mit wichtigen Nähr- und Aufbaustoffen bietet Ihnen die Gewähr für die Erhaltung und Entwicklung gesunden, schönen Haares.

Trilysin oder Trilysin mit Fett  
Flasche Fr. 4.25 und Fr. 6.75  
W. BRÄNDLI & CO. - BERN

**Der neue Wirkstoff schützt Ihr Haar!**

*Trilysin* ohne Fett mit Fett