

Schach

Objektyp: **Group**

Zeitschrift: **Zürcher Illustrierte**

Band (Jahr): **15 (1939)**

Heft 13

PDF erstellt am: **06.07.2024**

Nutzungsbedingungen

Die ETH-Bibliothek ist Anbieterin der digitalisierten Zeitschriften. Sie besitzt keine Urheberrechte an den Inhalten der Zeitschriften. Die Rechte liegen in der Regel bei den Herausgebern.

Die auf der Plattform e-periodica veröffentlichten Dokumente stehen für nicht-kommerzielle Zwecke in Lehre und Forschung sowie für die private Nutzung frei zur Verfügung. Einzelne Dateien oder Ausdrucke aus diesem Angebot können zusammen mit diesen Nutzungsbedingungen und den korrekten Herkunftsbezeichnungen weitergegeben werden.

Das Veröffentlichen von Bildern in Print- und Online-Publikationen ist nur mit vorheriger Genehmigung der Rechteinhaber erlaubt. Die systematische Speicherung von Teilen des elektronischen Angebots auf anderen Servern bedarf ebenfalls des schriftlichen Einverständnisses der Rechteinhaber.

Haftungsausschluss

Alle Angaben erfolgen ohne Gewähr für Vollständigkeit oder Richtigkeit. Es wird keine Haftung übernommen für Schäden durch die Verwendung von Informationen aus diesem Online-Angebot oder durch das Fehlen von Informationen. Dies gilt auch für Inhalte Dritter, die über dieses Angebot zugänglich sind.

SCHACH

Lebhafte Partien vom Internationalen Turnier in Paris

Weiß: Dr. Tartakower-Polen
Schwarz: Znosko-Borowsky-Rußland

Damenindische Verteidigung.

1. d4, Sf6 2. Sf3, e6 3. e3, b6 4. Ld3, Lb7 5. Sbd2, c5 6. 0—0, d5 7. b3, Sbd7 8. Lb2, Le7 9. Se5, 0—0 10. f4, Se4 11. e4, f6 12. Sxd7, Dxd7

Der schwere Charakter dieser Partieranlage wird dadurch gekennzeichnet, daß der erste Materialtausch erst nach 12 Doppelzügen erfolgt ist.

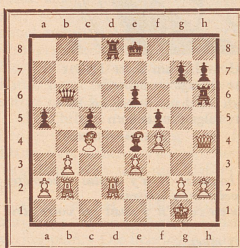
13. De2, Sxd2 14. Dxd2, f5
Damit sind Aktionen am Königsflügel unterbunden.

15. Tad1, Tad8 16. De2, Dc8
Die Damen räumen die Turmlinien, um eventuellen Fesselungen vorzubeugen.

17. Tc1, dxc4 18. Lxc4, Tf6 19. Tf2
Auf dxc5 folgt Tg6, drohend Txcg2+.

19. ..., Tg6 20. Df1, Dd7 21. Td2, cxd4 22. Lxd4, Lc5 23. Tcd1, Dc6 24. Lb5, De4 25. Ld3, Dc6 26. Tc2, a5 27. Lxc5, bxc5 28. Tdd2, Db6 29. Lc4

Weiß hat jede Gefahr abgewendet und setzt die gegnerische Stellung langsam unter Druck.



29. ..., Lc4 30. Tb2, Kf8
Schwarz sollte besser seinen Tg6 wieder ins Spiel bringen.

31. De1, Ke8
Nötig war schon Th6, um das Eindringen der Dame zu verhindern.

32. Dh4! Th6?
Darauf gewinnt ein hübscher Schlußzug. Statt Th6 mußte Txd2 geschehen, obwohl Weiß gleichwohl den besseren Stand behält.

33. Lb5+!

Schwarz gab auf. Nimmt 33. ..., Dxb5, so folgt Dxd8+, Kf7, Td7+, Kg6, De8+, Kf6, Df7#. Auf 33. ..., Kf7 gewinnt Weiß mit Dxd8 eine Figur, weil die Damen wegen Matrgefahr getauscht werden müssen. Nach 33. ..., Lc6, Lxc6+, Dxc6 wickelt sich wieder dieselbe Mattkombination ab.

Weiß: Monosson-Rußland Schwarz: Prins-Holland
Sizilianische Verteidigung.

1. e4, c5 2. Sf3, Sf6 3. e5

Der Bauernvorstoß ist hier nicht zu empfehlen, weil die Deckung durch d4 von c5 unterbunden ist. Solid ist 3. Sc3.

3. ..., Sd5 4. Sc3, e6

Nach 4. ..., Sxc3 käme Weiß nach bxc3 nebst d4 zu einer starken Zentrumsstellung.

5. Sxd5, exd5 6. d4, Db6 7. Le2

Diese Spielweise bringt eine Folge wilder Verwicklungen. Weiß muß aber auf jeden Fall zuerst an die Rochade denken, da die Zentrumsbauern dem feindlichen Druck nicht lange standhalten können.

7. ..., cxd4 8. Dxd4, Le5 9. Dh4, Sc6 10. 0—0! d6 11. Dg3, Le6 12. cxd6, 0—0! 13. Sg5

Nicht gut wäre 13. Lf4 wegen h6, drohend g5 mit gefährlichem Bauern-Aufmarsch.

13. ..., Lxd6 14. Lf4, Lxf4 15. Dxf4, h6

Der Bauerngewinn b2 wäre wegen Öffnung der Turmlinie sehr verhänglich.

16. Sxc6, fxc6 17. Lg4, Tde8 18. Tael, Sd8 19. De5! Thf8 20. Te3

Droht Tc3+, Sc6, Lxc6+ und Schwarz muß wegen Matrgefahr die Qualität hergeben. Oder Tc3+, Kd7, Dxd5+ mit besserem Spiel.

20. ..., Tf6 21. Dxd5, Tef8

Beabsichtigend Dxc3.

22. De5, T8f7 23. Td1, Te7 24. Td6, Tc6 25. Txc6, bxc6

Nicht Dxc6 wegen Tc3!

26. h3, Dc7, 27. Dc5, Db6 28. De7, Dxb2

Falls 28. ..., Dc7?, so Lxc6, S oder Txc6, Txc6 mit 2. Bauerngewinn.

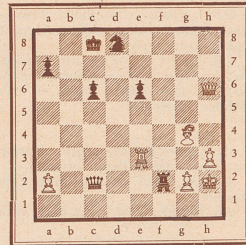
29. Dxc7, Dc1+ 30. Kh2, Txf2 31. Dxb6, Dxc2

Das Kesseltreiben beginnt! Schwarz kommt nicht mehr zu Wort.

32. Lxc6+, Sxc6

Nach Kc7 folgt Dg7+, Kd6 (Kb8 oder b6? Tb3+!), De5+, Ke7, Lc4+! Kd7 (Kf8? Dh8+!), De7+, Kc8, La6+, Sb7, Dxb7+, Kd8, Dc8+.

33. Dxc6+, Kb7 34. Tb3+, Ka6 35. Dc8+, Ka5 36. Dc7+.
Schwarz gab auf.
Unrettbar Matt in 2 Zügen.



Weiß: Cukermann-Polen Schwarz: Rossilimo-Griechenland
Königsindische Verteidigung.

1. d4, Sf6 2. e3, g6 3. Sf3, Lg7 4. Ld3, 0—0 5. b3, c5 6. Lb2, cxd4 7. cxd4, Sc6 8. a3, Sd5 9. Dd2, Dc7 10. g3, Db6 11. Lc4, Sc7 12. a4, d5 13. Le2, Lg4 14. a5, Db4 15. Dxb4, Sxb4 16. Ta4, Sc6

Weiß besitzt eine gelöste Bauernkette, während der Gegner eine kompakte Stellung innehat. Das Resultat der geschickten Manöver von Rossilimo.

17. Sbd2, b5 18. Ta1, Se6 19. Lxb5, Scxd4 20. Sxd4, Sxd4 21. Lxd4, Lxd4 22. Ta4, e5 23. e3, Tac8! 24. e4, Lc3 25. Ta2, dxc4 26. Lxc4, Tfd8 27. f3, Lxf3 28. Tf1, e4 29. Tf2, Txd2 30. Txd2, Td8

Weiß gab auf.

Der Bauernvorstoß e3 ist entscheidend. Ein raffinierter Partiestluß.

BÜCHERTISCH

«Avro»-Turnierbuch. Im ungarischen Schachverlag «Magyar Sakkvilág», Kecskemet, Ungarn, erschien soeben in deutscher Sprache ein Turnierbuch, enthaltend sämtliche Partien des Avrotourniers mit zahlreichen Glossen und amüsanten Rundenberichten. Der Verfasser J. E. Diemer gibt im Vorwort seine Eindrücke wieder, die er in verschiedenen Begegnungen mit den Weltmeisterschafts-Kandidaten vor und während des Wettkampfes hatte. Das Werk ist nicht nur ein ausgezeichnetes Fachbuch, sondern auch eine unterhaltsame Lektüre. Preis RM 2.—. (Bekanntlich war die Buchausgabe in Deutschland geplant, doch wurde später von einer solchen Veröffentlichung abgesehen.)

DAS FEINE HEMD AUS

TOOTAL

POPELINE*

regd.



trägt die Marke

"A.G.M. DURABLE," ODER DIE MARKE "Kauf"

*) Sämtliche Tootal Gewebe sind durch die «Tootal Garantie» geschützt d. h. wenn sie im Gebrauch nicht befriedigen oder eingehen wird das Kleidungsstück vergütet. — Nur Hemden mit der Etikette «TOOTAL» sind aus TOOTAL-Popeline hergestellt. — Erhältlich in jedem einschlägigen Geschäfte.

Frühlingserwachen...

zarte, naturgetreue Photos mit
FEINKORN PANCHRO
27° SCHEINER · ANTIHALO

den zuverlässigen, englischen
ROLLFILMS

In allen Photohandlungen erhältlich!