

Rätsel

Objektyp: **Group**

Zeitschrift: **Zürcher Illustrierte**

Band (Jahr): **15 (1939)**

Heft 30

PDF erstellt am: **06.07.2024**

Nutzungsbedingungen

Die ETH-Bibliothek ist Anbieterin der digitalisierten Zeitschriften. Sie besitzt keine Urheberrechte an den Inhalten der Zeitschriften. Die Rechte liegen in der Regel bei den Herausgebern.

Die auf der Plattform e-periodica veröffentlichten Dokumente stehen für nicht-kommerzielle Zwecke in Lehre und Forschung sowie für die private Nutzung frei zur Verfügung. Einzelne Dateien oder Ausdrucke aus diesem Angebot können zusammen mit diesen Nutzungsbedingungen und den korrekten Herkunftsbezeichnungen weitergegeben werden.

Das Veröffentlichen von Bildern in Print- und Online-Publikationen ist nur mit vorheriger Genehmigung der Rechteinhaber erlaubt. Die systematische Speicherung von Teilen des elektronischen Angebots auf anderen Servern bedarf ebenfalls des schriftlichen Einverständnisses der Rechteinhaber.

Haftungsausschluss

Alle Angaben erfolgen ohne Gewähr für Vollständigkeit oder Richtigkeit. Es wird keine Haftung übernommen für Schäden durch die Verwendung von Informationen aus diesem Online-Angebot oder durch das Fehlen von Informationen. Dies gilt auch für Inhalte Dritter, die über dieses Angebot zugänglich sind.

RÄTSEL

Silbenrätsel

ar - be - di - di - di - c - ei - el - el - eu - fen - ga - ger - gi - im - in - kra - la - lip - ma - ma - men - men - mis - ne - ne - ne - net - ni - nich - nu - phro - ri - ro - ro - ros - rü - rung - se - se - see - si - stra - stru - sy - tie - tik - to - va - ve - vir - zahl - ze.

Aus obigen Silben sind 16 Wörter zu bilden, deren erste und vorletzte Buchstaben eine Lebensweisheit aus dem Prolog zu Schillers Wallenstein ergeben.

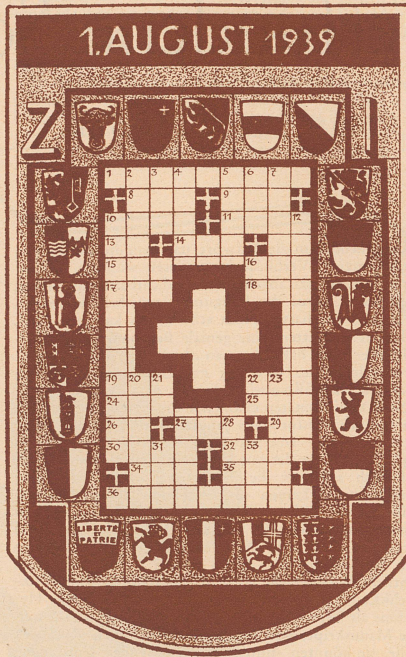
Die Wörter bedeuten:

- Einrichtung eines Tonstückes
- Stadt in Südspanien
- Bergspitze in den Berner Alpen
- Römischer Kaiser
- Nachtschiff-Platte
- Geometrische Figur
- Münzkunde
- Stelzvogel
- Sagengestalt im Riesengebirge
- Türkischer Titel
- Dorf am Fuße der Rigi
- Berühmter Geigenbauer
- Italien. Maler (16. Jahrhundert)
- Niederländischer Buchdrucker
- Italienischer Komponist
- Eine der drei Grazien

Versrätsel

Mit d der Dichtung schönsten Kind,
es klingen Himmelslieder;
mit t der Bäurin größter Stolz,
steigt sie zum Teiche nieder.

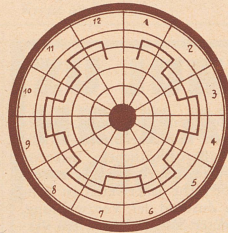
Kreuzworträtsel



Waagrecht: 1. Kanton der Schweiz, 8. Artikel, 9. Esel (französisch), 10. Körperglied, 11. Schmuckstück, 13. Abkürzung für United States, 14. Mineral mit Metallgehalt, 15. Abkürzung für «Neuen Stils», 16. Tochter Labans, 17. Sohn Jakobs, 18. Antilopengattung, 19. Schwur, 22. Englische Insel in der Irischen See, 24. Nebenfluß des Rheins im Elsaß, 25. Alt (englisch), 26. Nahrungsmittel, 27. Nautisches Instrument, 29. Chemisches Zeichen für Germanium, 30. Teilzahlung, 32. Untergang, 34. Artikel, 35. Nebenfluß der Ems, 36. Kanton der Schweiz.

Senkrecht: 2. Stadt am Schwarzen Meer, 3. Rumänische Münze (Mehrzahl), 4. Fluß in Nordfrankreich, 5. Waldgebirge in Deutschland, 6. Einfarbig, 7. Gelderträge, Einkünfte, 10. Festtag der Eidgenossenschaft, 12. Kanton der Schweiz, 20. Homersche Dichtung, 21. Abkürzung für Deziliter, 22. Chemisches Zeichen für Molybdän, 23. Stadt in Algerien, 27. Traubennernte, 28. Letzte Ruhestätte, 31. Niederschlag, 33. Raubvogel.

Dem Zahnrad nach:



Aus folgenden Wortfragmenten:

al - an - c - ch - d - d - da - e - el - en - er - es - et - fa - g - h - h - h - i - i - i - ib - id - le - le - n - ne - ni - re - s - se - se - so - st - to - za

sind 12 fünfbuchstabile Wörter nachstehender Bedeutung zu bilden, die von außen nach innen zu lesen und in die Kreisfelder zu setzen sind (in jedes Feld ist ein Buchstabe zu setzen). Sind die Wörter alle richtig eingesetzt, ergeben die

Buchstaben der Zahnradlinie entlang ein russisches Sprichwort.

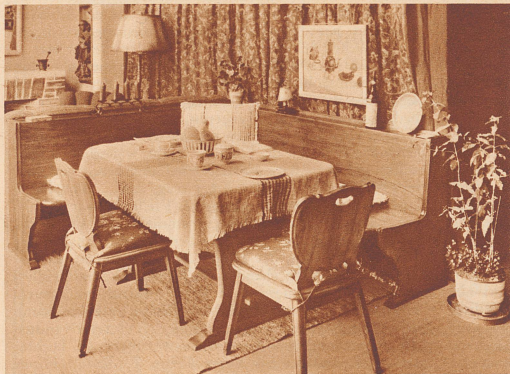
- Es bedeuten:
- Ortsveränderung (i=j)
 - Vorbild
 - Feldzeichen
 - Gebirgszug in Südamerika
 - Rechter Nebenfluß des Mains
 - Schiffszubehör
 - Spanische Insel
 - Faustler
 - Fluß im Südtirol zur Adria
 - Laubbaum
 - Teil des Schuhs
 - Musik. Tempobezeichnung

Lösungen aus Nr. 29:

- Kreuzworträtsel:
- Waagrecht: 2. Fied, 4. Beethoven, 10. Arm, 11. Ode, 12. Riese, 14. Trau, 15. Los, 16. Rar, 18. Met, 20. Dom, 21. Sirup, 22. Nil, 23. Tee, 25. Kap, 26. Abt, 27. Thea, 29. Peru, 31. Err, 33. Mor, 34. Regierung, 37. Nie.
- Senkrecht: 1. Sibl, 2. Et, 3. Do, 4. Barometer, 5. Eris, 6. Ems, 7. Vor, 8. Edam, 9. Neuenburg, 13. Erke, 14. Trupp, 15. Lot, 17. Ara, 19. Tit, 24. Ehre, 26. Aron, 28. Erg, 30. Emu, 32. Bein, 35. In, 36. Re.
- Silbenrätsel:
- Weimar
 - Okapi
 - Husum
 - Lübeck
 - Diana
 - Evangelium
 - Maipok
 - Dampf
 - England
 - Rakete
 - Semiramis
 - Brennessel
 - Euterpe
 - Sologub
 - Trance
 - Explosieren
 - Nemesis
 - Insel
 - Charade
 - Trianon
 - Villach
 - Esau
 - Refektorium
 - Lamento
 - Orler
- «Wohl dem, der's Beste nicht verlor im Kampf des Lebens — den Humors.»
- Bilderrätsel:
- Ehe wir wissen, was leben sei, ist schon das Leben halb vorbei.
- Er hat recht: Neun neue.

HEIMELIGE ESS-ECKE

Heimelige Eß-Ecke eines Wohnraumes in naturhellem Nußholz. Die bequeme Eckbank hat eine praktische Abstellfläche über der Rückenlehne. Auszugstisch mit Wangenfüßen und Stegverbindung. Ganz besonders bemerkenswert ist die bequeme Sitz- und Rücken-Form der Stabellen-Sessel in massivem Nußholz.



Entworfen im eigenen Atelier für zeitgemäße Raumkunst.

Wirklich schweizerische Heimatstilmöbel

sind weder romantische Bauernstübchen noch serienmäßig fabrizierte Qualitätsmöbel, sondern es sind handwerksmäßig hergestellte Qualitätsarbeiten nach Entwürfen unserer eigenen Innen-Architekten. Es sind bodenständige, gutbürgerliche Gebrauchsmöbel für die gediegene Wohnung des Schweizers, aus erstklassigen Materialien sorgfältig hergestellt. Unsere Ausstellung «Gueti Schwyzermöbel» zeigt Ihnen während der Dauer der Landes-Ausstellung eine vorbildliche Auswahl eigener Modelle, welche für alle Zeiten gediegen und deshalb vornehm wirken.

Besuchen Sie die interessante SONDERAUSSTELLUNG „Gueti Schwyzermöbel“

Möbel aus Schweizerholz, nach Schweizerart, ins Schweizerheim

Möbel-Pfister in Zürich am Walcheplatz beim Hauptbahnhof
in Basel Ecke Greifengasse/Rheingasse
GEGRÜNDET 1882 in Bern Ecke Bubenberplatz Schanzenstraße 1

Frauen, welche an Nervenschwäche

Hystero-Neurasthenie, nervösen Herzbeschwerden, Begleitsymptomen u. Folgen d. Klimakteriums, Ausflüssen, Nervenschmerzen u. Nervosität leiden, schicken das Wasser (Urin) u. Krankheitsbeschreibung an das Medizin- und Naturheilmittel Institut Niederrhein (Ziegelbrücke). Gegründet 1903.

Institutarzt: Dr. J. Fuchs.

Sanatorium Kilchberg b. Z.h.

Individuelle Behandlung aller Formen von Nerven- und Gemütskrankheiten nach modernen Grundsätzen. Entziehungskuren für Alkohol, Morphinum, Kokain usw. Epilepsiebehandlung, Malariaabehandlung bei Paralyse, Dauerschlafkuren. Führung psychopathischer, haltloser Persönlichkeiten. Angepaßte Arbeitstherapie. Behandlung von organischen Nervenkrankungen, rheumatischer Leiden, Stoffwechsellörungen, nervöser Asthmaleiden, Erschlaffungsstörungen etc. Diät- u. Entfettungskuren. Behandlung dieser Art Erkrankungen im eigenen

PHYSIKALISCHEN INSTITUT

(Hydro- und Elektrotherapie, medikamentöse Bäder und Packungen, Licht- und Dampfbäder, Höhensonne, Diathermie, Massage usw.) 3 Ärzte, 6 getrennte Häuser. Prachtige Lage am Zürichsee in unmittelbarer Nähe von Zürich. Großer Park und landwirtschaftliche Kolonie. Sports- und Ausflugsgelegenheit. Offenes Schwimmbad im Park. Prospekt bitte bei der Direktion verlangen. Telefon Zürich 914.171, 914.172.

ÄRZTLICHE LEITUNG:

Dr. Hans Huber
Dr. J. Furrer

BESITZER:
Dr. E. Huber-Frey



Und die Figur?

Ein schönes Gesicht und eine unentwickelte Figur könnte man mit einem Brillanten in einer unedlen Fassung vergleichen. Wenn das Gesicht auch schön ist, so darf die Figur nicht vernachlässigt werden. Aber Sie haben ja die Möglichkeit, Wuchs und Form von innen heraus zu verbessern. Das **PERLEN**-Präparat ist auf wissenschaftlicher Grundlage in der besten Lage entwickelt worden. Sie können sich das Präparat von Ihrem Arzt durch Injektionen verabreichen lassen oder es selbst in Perlenform einnehmen. Ueberzeugen Sie sich einmal durch einen Versuch und senden Sie uns Ihre genaue Adresse und 80 Cts. in Briefmarken. Sie erhalten dann von uns eine Probe A-Hormon-Perlen und Literatur. Der Versuch ist für Sie selbstverständlich unverbindlich. Unverlangte Nachnahmen werden von uns nicht versandt.

Bezugsschein: An den A-Hormon-Versand, Poststr. 6, Zürich 1
(2) - Senden Sie mir eine Probe A-Hormon-Perlen und Literatur.
80 Cts. in Briefmarken füge ich bei.