

Schach

Objektyp: **Group**

Zeitschrift: **Zürcher Illustrierte**

Band (Jahr): **15 (1939)**

Heft 48

PDF erstellt am: **06.07.2024**

Nutzungsbedingungen

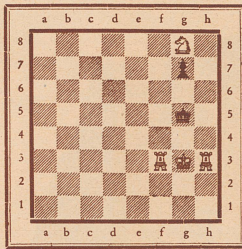
Die ETH-Bibliothek ist Anbieterin der digitalisierten Zeitschriften. Sie besitzt keine Urheberrechte an den Inhalten der Zeitschriften. Die Rechte liegen in der Regel bei den Herausgebern. Die auf der Plattform e-periodica veröffentlichten Dokumente stehen für nicht-kommerzielle Zwecke in Lehre und Forschung sowie für die private Nutzung frei zur Verfügung. Einzelne Dateien oder Ausdrucke aus diesem Angebot können zusammen mit diesen Nutzungsbedingungen und den korrekten Herkunftsbezeichnungen weitergegeben werden. Das Veröffentlichen von Bildern in Print- und Online-Publikationen ist nur mit vorheriger Genehmigung der Rechteinhaber erlaubt. Die systematische Speicherung von Teilen des elektronischen Angebots auf anderen Servern bedarf ebenfalls des schriftlichen Einverständnisses der Rechteinhaber.

Haftungsausschluss

Alle Angaben erfolgen ohne Gewähr für Vollständigkeit oder Richtigkeit. Es wird keine Haftung übernommen für Schäden durch die Verwendung von Informationen aus diesem Online-Angebot oder durch das Fehlen von Informationen. Dies gilt auch für Inhalte Dritter, die über dieses Angebot zugänglich sind.

Redigiert von Schachmeister H. Grob, Zürich.

Problem von Dr. W. Speckmann, Dortmund



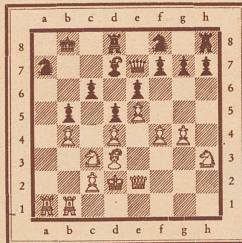
Weiß zieht und setzt im 3. Zuge matt, (Lösung am Schluß der Schachspalte.)

Eine lebhafte Opferpartie vom Nationalturnier in Montreux

Weiß: H. Johner Schwarz: C. Burghold
Französische Partie

- e2—e4, e7—e6 2. d2—d4, d7—d5 3. Sb1—c3, Sg8—f6
- Lc1—g5, Lf8—e7 5. e4—e5, Sf6—d7 6. h2—h4
Von Aljechin eingeführt. Beabsichtigt ist damit das Bauernopfer, dessen Annahme für Schwarz nachteilig ist. Die beste Entgegnung auf h4 dürfte a6 und nachfolgend c5 sein.
- Le7×g5? 7. h4×g5, Dd8×g5 8. Sg1—h3!
Weiß beherrscht bereits die ganze Königsseite; eine kurze Rochade von Schwarz hieße ins Verderben rennen.
- Dg5—h6
Vermutlich um die lange Rochade von Weiß zu verhindern. Dafür nimmt aber die schwarze Dame einen bedenklichen Standplatz in Kauf. Richtig war De7 mit Vorbereitung für c5.
- f2—f4
Die ruhigere Spielweise hätte zunächst g3 und später f4 ergeben, doch lag es in der Absicht des Weißen, den Gegner zu belanglosen Damenzügen zu verleiten, während die eigene Entwicklung rasch vorwärtsschritt.

- Dh6—h4+ 10. Ke1—d2, a7—a6 11. Dd1—f3, Sb8—c6
Ein absoluter Positionsfehler, denn der wichtigste Bauer c7 wird verstellt, obwohl gerade diesem die Aufgabe bevorzugen, den Punkt d4 anzugreifen. Vor allem sollte aber 11... De7 geschehen.
- Df3—c3, Sd7—f8 13. Lf1—d3, Dh4—e7
Um der drohenden Einkreisung von 14. Sg5 zu entgehen.
- a2—a3, Lc8—d7 15. g2—g4, 0—0—0?
Bietet dem Gegner ein bequemes Angriffsziel. Statt dessen sollte Sa5 geschehen, worauf sich Weiß wegen dem nachfolgenden Vormarsch der schwarzen Bauern am Damenflügel sehr in acht nehmen mußte.
- b2—b4! Sc6—a7 17. Th1—b1, Sa7—b5 18. Sc3—e2, Sb5—a7
Etwas besser war c6 und falls a4, 0—0—0?
- a3—a4, c7—c6 20. Se2—c3, Kc8—b8 21. De3—e2, b7—b5
Um dem vernichtenden b4—b5 zuvorzukommen.
- a4×b5, a6×b5
Wie ein Blitz aus heiterm Himmel folgt jetzt eine Opferserie. (Siehe Diagramm.)



- Ta1×a7! Kb8×a7 24. Ld3×b5, c6×b5 25. Sc3×b5+, Ld7×b5
Allzuviel ist ungesund! Ein Rettungsversuch lag in dem Zug Ka7—b6 nebst Ta8.
- De2×b5
Schon droht Ta1#. Die Abwehr kostet die Qualität.
- De7—b7 27. Db5—a5+, Ka7—b8
Falls 27... Da6, so De7+ und Td8 geht mit Schachgebot verloren, weil Da6—b7 an Ta1+ scheitert.
- Da5×d8+, Db7—c8 29. Dd8—b6+, Dc8—b7 30. Db6—d8+, Db7—c8 31. Dd8—a5, Sf8—g6
Naheliegender war Sd7 zwecks Unterstützung der Königsverteidigung.

- Sh3—g5, Dc8—b7 33. Tb1—a1, Th8—f8
Es drohte S×f7, worauf die schwarze Dame wegen Da5—a8+ nicht zurückschlagen darf.
- Sg5×h7, Tf8—c8 35. Sh7—g5, Sg6—e7
Der Bauerngewinn S×f4 führt diesen Springer aus dem Kampfbereich.
- b4—b5
Nicht S×f7 wegen Sc6 mit Angriff auf b4.
- Tc8—c4 37. c2—c3, Se7—c8 38. Sg5×f7, Db7×f7?
Hat Schwarz die Gefahr nicht mehr durchschaut? Es mußte 38... Sb6 geschehen und falls 39. Sd6, so Dc7. Weiß hätte dann die Entscheidung erst mit dem Bauernbruch f5 herbeiführen können. Auf die Dauer war aber das Spiel nicht mehr zu halten.
- Da5—a8+
Schwarz gab auf. Nach Kc7 folgt Ta7+, S×T, D×a7, und die schwarze Dame geht verloren.
Hans Johner hat die Partie positionell und kombinatorisch hervorragend behandelt.

SCHACH-NACHRICHTEN

Die «lebende Schachpartie». Ein ungewöhnliches und hochinteressantes Schach-Schauspiel wird am Abend des 2. Dezember im Hallenstadion Zürich aufgeführt. Die beiden Schweizer Meister H. Johner und H. Grob werden eine erste Kampfpartie austragen, wobei die einzelnen Züge von Herolden in die Turnierarena, ein Schachbrett in Riesendimensionen, übermittelt werden. Die Figuren, in prächtige Kokokostüme gekleidet, gehorchen den Befehlen ihrer Heerführer und harrten solange auf der Kampfstätte aus, bis es einer Heerschar gelingt, den feindlichen König gefangenzunehmen, resp. «mattzusetzen». Es handelt sich hier um die größte Veranstaltung dieser Art, die bisher in der Schweiz zur Ausführung gelangte. Außer diesem Kampfe auf den 64 Feldern wird ein reichhaltiges Beiprogramm geboten, so u. a. Ballettaufführungen auf dem Schachbrett und humoristische Einlagen.

Schachwettkampf Keres-Dr. Euwe. Der estländische Weltmeisterschaftskandidat befindet sich gegenwärtig auf der Rückreise von der Olympiade in Buenos Aires und begibt sich nach Holland, um dort den bereits früher geplanten Zweikampf mit dem Exweltmeister während der Weihnachtszeit aufzunehmen. Die Schachwelt sieht diesem Ereignis mit großer Spannung entgegen.

Lösung des Problems von Dr. W. Speckmann:

- Th3—h8, Kg5—g6 2. Sg8—c7+, Kg6—g5 3. Tf3—f5#
oder g7—g6 2. Sg8—h6, Kg5—h5 3. Sh6—f7#.



So ein Glückspilz

wie diese Braut hier, kann jede andere auch sein, denn der Besitz einer SCHWOB-Wäsche-Aussteuer hängt nicht von Reichtum ab. Das ist es ja gerade, weshalb die Wäsche-Aussteuern von SCHWOB im ganzen Land so populär sind. Die grosse Preiswürdigkeit ergibt sich aus der direkten Lieferung ab Fabrik. Preisunterschiede entstehen nur hinsichtlich Art und Umfang. Für die Qualität bürgt immer das Marken-Zeichen SCHWOB.

Verlangen Sie mit nachstehendem Coupon unverbindlich bemusterte Offerte. Wenn Sie Interesse haben, senden wir Ihnen zudem unsere begehrte Broschüre „Worauf man beim Einkauf seiner Aussteuer achten muss“ gratis zu.



Schwob & Co., Leinenweberei, Hirschengraben 7, Bern
Ihre Adresse:

(deutlich schreiben und einsenden)

SCHWOB & CO. LEINENWEBEREI HIRSCHENGRABEN 7 BERN



MIT TANGEE IN BEWÄHRUNG GEBRACHT, WIRKEN LIPPEN JUGENDFRISCH UND NATÜRLICH PROBIEREN SIE HEUTE NOCH DIESEN VIELGERÜHMTE LIPPENSTIFT.
TANGEE
EN GROS: O. BURKART, VEVEY
QUAI PERDONNET 30

Johannes Jegerlehner

Das Haus in der Wilde

Eine Erzählung
Umfang 312 Seiten mit mehrfarb. Umschlag Ganzleinen Fr. 5.80

Unverschuldete Armut ist ein hartes Rheissen, aber von sich aus haben die Bergbauern keinen Finger nach Hilfe ausgestreckt. Zah, eigenwillig und heimstolz ist das Volk. Solange noch ein Halm sprießt, der Kalle Kartoffeln gibt und der Stall einen Tropfen Milch, solange noch des Tages Mühen den Schlaf versüßen, geht man nicht um fremde Hilfe aus. — Es ist ein heroischer Kampf den unsere Bergbauern führen. Ein Kampf, in dem die Schwachen erliegen, die Starken, außen und innen von Narben bedeckt, ehrenhaft ihr Dasein fristen. Hilf dir selbst, so hilft dir Gott — Kopf hoch, und es geht! So denken und handeln sie. — Bergbauern haben in vordern Zeiten unsere Freiheit erstritten. Bergbauern sind es, die sie heute hüten in ihrer reinsten Form, der absoluten Unabhängigkeit. — Drunten im Unterland, wer kennt sie und weiß von ihrem stillen Heldentum?
Hogarten-Verlag A. G., Zürich

Togal

bringt rasche Hilfe bei:
Gelenk- u. Gliederschmerzen, Hexenschuß, Rheuma, Ischias, Erkältungs-Krankheiten, Nervenschmerzen. Togal löst die Harnsäure! Stark bakterientötend! Wirkt selbst in veralteten Fällen! 7000 Ärzte-Gutachten! Ein Versuch überzeugt! Fr. 1.60. In allen Apotheken erhältlich!

Lesen Sie das Buch „Der Kampf gegen den Schmerz!“ Es ist mit interessanten farbigen Illustrationen ausgestattet und für Gesunde und Kranke ein guter Wegweiser. Sie erhalten es auf Wunsch kostenfrei und unverbindlich vom Togalwerk, Lugano-Massagno, 137.

Sauber

BIS IN DIE KLEINSTE ECKE

● Ein kurzes Bad in Stera-Kleen und Ihr Gebiß sieht aus wie neu. Stera-Kleen ist die vollkommenste Pflege für künstliche Gebisse. Das Gebiß wird einfach während 20 Minuten, oder auch über Nacht, in der Stera-Kleen-Lösung belassen; sie dringt auch in die hinterste Ecke und gibt dem Gebiß ein frisches und gesundes Aussehen. Stera-Kleen wird von den Zahnärzten nachdrücklich empfohlen.
In allen Apotheken und Drogerien erhältlich.
Englisches Fabrikat

Stera-Kleen

MACHT DAS GEBISS SAUBER UND KEIMFREI
VERSUCHSQUANTUM GRATIS
DURCH F. UHLMANN-EYRAUD A.-G., BD. DE LA CLUSE 129 P, GENÈVE

DEM BILDINSERAT ist die nachhaltigste Wirkung zu eigen. Verlangen Sie unverbindliche Vorschläge. Inseraten-Abteilung der **ZI**



PKZ

Jetzt kaufen ist vorteilhaft

PKZ-Anzüge Fr.	48.—	58.—	68.—	78.—	88.—	98.—	110.—	bis	170.—
PKZ-Wintermäntel Fr.	48.—	58.—	68.—	78.—	88.—	98.—	bis	190.—	

Basel Bern Biel La Chaux-de-Fonds Genève Lausanne Lugano Luzern Neuchâtel St. Gallen Winterthur Zürich 1