

Schach

Objektyp: **Group**

Zeitschrift: **Zürcher Illustrierte**

Band (Jahr): **15 (1939)**

Heft 49

PDF erstellt am: **28.07.2024**

Nutzungsbedingungen

Die ETH-Bibliothek ist Anbieterin der digitalisierten Zeitschriften. Sie besitzt keine Urheberrechte an den Inhalten der Zeitschriften. Die Rechte liegen in der Regel bei den Herausgebern.

Die auf der Plattform e-periodica veröffentlichten Dokumente stehen für nicht-kommerzielle Zwecke in Lehre und Forschung sowie für die private Nutzung frei zur Verfügung. Einzelne Dateien oder Ausdrucke aus diesem Angebot können zusammen mit diesen Nutzungsbedingungen und den korrekten Herkunftsbezeichnungen weitergegeben werden.

Das Veröffentlichen von Bildern in Print- und Online-Publikationen ist nur mit vorheriger Genehmigung der Rechteinhaber erlaubt. Die systematische Speicherung von Teilen des elektronischen Angebots auf anderen Servern bedarf ebenfalls des schriftlichen Einverständnisses der Rechteinhaber.

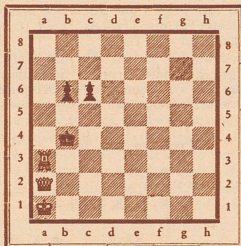
Haftungsausschluss

Alle Angaben erfolgen ohne Gewähr für Vollständigkeit oder Richtigkeit. Es wird keine Haftung übernommen für Schäden durch die Verwendung von Informationen aus diesem Online-Angebot oder durch das Fehlen von Informationen. Dies gilt auch für Inhalte Dritter, die über dieses Angebot zugänglich sind.

SCHACH

Redigiert von Schachmeister H. Grob, Zürich.

Problem von W. Aller und J. Wambach



Weiß zieht und setzt im 3. Zug matt.
(Lösung am Schluß der Schachspalte.)

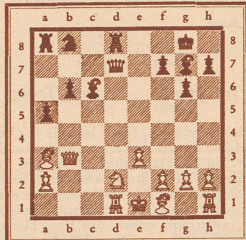
Eine schöne Partie von der Länderolympiade in Buenos Aires

Weiß: Z. Kleinstejn (Palästina).
Schwarz: C. de Ronde (Holland).

Königsindische Verteidigung

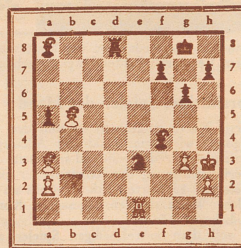
1. d2—d4, Sg8—f6 2. Sg1—f3, g7—g6 3. c2—c4, Lf8—g7 4. Sb1—c3, d7—d5 5. Lc1—g5
- Bekannt ist das Abspiel 5. c×d5, S×d5 6. e4, S×c3 7. b×c3 und c5 mit leichtem Ausgleich für Schwarz. Der Textzug ist nicht vielversprechend, hingegen kam Lf4 stark in Frage.
5. ... Sf6—e4 6. Lg5—f4
- Weiß will den Läufer g5 durch Tausch nicht einbüßen, sonst könnte er folgendes Abspiel wählen: 6. c×d5, S×g5 7. S×g5, e6 8. Sf3, c×d5 mit ruhigem Spiel. Schlecht wäre 6. S×e4, d×e4 7. Se5? (andere Springerzüge führen zum Bauernverlust d4), f6! mit Figurgewinn.
6. ... Se4×c3 7. b2×c3, 0—0
- Ein guter, aggressiver Zug war hier c5, der die Auflösung des weißen Zentrums beschleunigt. Der Textzug dient der raschen Entwicklung.

8. c4×d5, Dd8—d5 9. Lf4×c7
- Diese Fortsetzung führt zu keinem positiven Ergebnis, doch mögen alle darin enthaltenen Finessen nicht zu durchschauen gewesen sein. In Frage kam hier 9. g3 nebst Lg2 und 0—0.
9. ... Dd5—c6 10. La5?
- Am besten war 10. Lf4 und falls D×c3+, so Ld2 mit gesicherter Fortsetzung der Entwicklung.
10. ... b7—b6 11. La5—b4, a7—a5 12. Lb4×c7
- La3 scheidet an D×c3+ nebst D×L. Aber auch der Textzug fördert nur das gegnerische Spiel. Die Folgen des 10. Zuges von Weiß machen sich spürbar.
12. ... Dc6×c3+ 13. Sf3—d2, Tf8—e8 14. Ta1—c1, Dc3×d4
15. e2—c3, Dd4—d7 16. Le7—a3, Lc8—b7 17. Dd1—b3, Te8—d8 18. Tc1—d1
- Gefährlich war der Springerwegzug nach e4 wegen b5 oder nach b1 wegen Le4 und falls dann Lb5, so Dg4!
18. ... Lb7—c6



- Droht La4 mit Qualitätsgewinn. Weiß versucht jetzt einen Ausfall, der aber von dem Gegner scharf zurückgewiesen wird. (Siehe Diagramm.)
19. Sd2—c4, Lb7—c3+! 20. Ke1—c2
- Nicht D×L wegen D×Td1#.
20. ... Lc6—d5!
- Beabsichtigt L×c4+, D×c4 und D×d1#.
21. Sc4×b6
- Die langzügige Abwicklung führt zu einem kläglichen Ende. Weiß hat aber nichts Besseres. Ld6 scheidet an Dg4+, desgleichen Td3.
21. ... Ld5×b3 22. Td1×d7, Sb8×d7 23. Sb6×a8, Lb3—c4+
- Rettet damit die Figur.
24. Ke2—f3, Lc4—d5+ 25. Kf3—g3, Ld5×a8 26. Lf1—b5, Sd7—f6 27. f2—f3, Lc3—e5+ 28. Kg3—h3, Sf6—d5 29. f3—f4
- Nötig war Lc1.

29. ... Sd5×e3!
- Droht La8×g2+ und Turmgewinn.
30. Th1—c1, Le5×f4 31. g2—g3
- Darauf folgt das bittere Ende. (Siehe Diagramm.)



31. ... La8—g2+ 32. Kh3—h4, g6—g5+
- Weiß gab auf. Es würde Matt in 3 Zügen folgen: 33. Kh5, Lf3+ 4. g4, L×g4+ 35. Kh6, Sf5#.

SCHACH-NACHRICHTEN

Die Krise im Weltschachbund. Anlässlich der Olympiade in Buenos Aires tagte der Kongreß des Weltschachbundes («Fide»), an welchem aber nur ein Teil der europäischen Mitgliedstaaten vertreten war, während die Abgeordneten der südamerikanischen Staaten völlig ershienen. Wie nun verlautet, soll von letzterer Seite versucht worden sein, den Vorsitz der «Fide» nach Südamerika zu verlegen, was gleichviel die Abdankung des bisherigen Präsidenten, Dr. Rueb (Holland), bedeutet. Dieses Ansinnen kam zum mindesten sehr unvorbereitet, so daß jedenfalls keine klare Entscheidung herbeigeführt werden konnte. Irgendein Beschluß wurde nicht gefaßt, wohl mit Rücksicht auf den Kriegszustand in mehreren Mitgliedstaaten, ohne deren Stellungnahme aber eine Regelung kaum möglich ist. Sollte Südamerika auf seinem Plan bestehen, so ist immerhin zu befürchten, daß der Weltschachbund in zwei kontinentale, unabhängige Verbände zerfällt. Die Schachkreise sind an dieser wichtigen Frage sehr interessiert und erwarten eine baldige offizielle Erklärung.

Problem von W. Aller und J. Wambach.

Lösung:

1. Td3, Kb5 2. Td4, Kc5 3. Dc4# (oder 2. ... c5 3. Da4#) oder Kc5 2. Da4, b5 3. Dd4#.
- oder b5 2. Da3+, Kc4 3. Dc3#.
- oder c5 2. Db2+, Kc4 3. Db3# (oder 2. ... Ka4 3. Ta3#).

Togal

bringt rasche Hilfe bei:
Gelenk- u. Gliederschmerzen, Hexenschuß, Rheuma, Ischias, Erkältungs-Krankheiten, Nervenschmerzen. Togal löst die Harnsäure! Stark bakterientötend! Wirkt selbst in veralteten Fällen! 7000 Ärzte-Gutachten! Ein Versuch überzeugt! Fr. 1.60. In allen Apotheken erhältlich!

Lesen Sie das Buch „Der Kampf gegen den Schmerz!“ Es ist mit interessanten farbigen Illustrationen ausgestattet und für Gesunde und Kranke ein guter Wegweiser. Sie erhalten es auf Wunsch kostenfrei und unverbindlich vom Togalwerk, Lugano-Massagno. 137



Leidende Männer

beachten bei allen Funktionsstörungen und Schwächezuständen der Nerven einzig die Ratschläge des erfahrenen, mit allen Mitteln der modernen Wissenschaft übertrauen Spezialarztes und lesen eine von einem solchen herausgegebene Schrift über Ursachen, Verhütung und Heilung derartiger Leiden. Für Fr. 1.50 in Briefmarken zu beziehen von Budhanblg. H. Huber, Bern 16/472

Im geschäftlichen Verkehr ist ein hoher Intellekt weniger nötig als eine weitgehende Anpassungsfähigkeit. Die Fabrikanten der COLONIAL haben alle Fabrikations-Möglichkeiten versucht, diese Cigarette dem Geschmack des Rauchers so anzupassen, daß sie die «Freundin jedes Maryland-Rauchers» genannt werden kann.

Maryland Cigaretten
Schweizerfabrikat

Colonial

65 Rp.
20 Stk.

Die Zuverlässigkeit selber,
das sind
Junghans
UHREN
MIT DER STERNMARKE

Das weltberühmte Erzeugnis

IN ALLEN UHRENFACHGESCHÄFTEN ERHÄLTICH

Das ist die Füllfeder für Sie,
das durchsichtige Tinten-Reservoir
untäuscht Sie nie! Kleckst nicht,
ist gut und preiswert!

von 7.50 bis 45.-Fr.
in allen guten Papeterien erhältlich.

Joennecken

Hautausschlag,
Ekzem,
Hautreizung
kommen bisweilen vom schlechten Funktionieren des Darmes her. Gegen
Verstopfung
nehmen Sie zum Nachtessen

25 Grains Fr. 1.10
50 Grains Fr. 1.75
in allen Apotheken

EIN GRAIN de VALS