

# Schach

Objektyp: **Group**

Zeitschrift: **Zürcher Illustrierte**

Band (Jahr): **15 (1939)**

Heft 52

PDF erstellt am: **28.07.2024**

## **Nutzungsbedingungen**

Die ETH-Bibliothek ist Anbieterin der digitalisierten Zeitschriften. Sie besitzt keine Urheberrechte an den Inhalten der Zeitschriften. Die Rechte liegen in der Regel bei den Herausgebern. Die auf der Plattform e-periodica veröffentlichten Dokumente stehen für nicht-kommerzielle Zwecke in Lehre und Forschung sowie für die private Nutzung frei zur Verfügung. Einzelne Dateien oder Ausdrucke aus diesem Angebot können zusammen mit diesen Nutzungsbedingungen und den korrekten Herkunftsbezeichnungen weitergegeben werden. Das Veröffentlichen von Bildern in Print- und Online-Publikationen ist nur mit vorheriger Genehmigung der Rechteinhaber erlaubt. Die systematische Speicherung von Teilen des elektronischen Angebots auf anderen Servern bedarf ebenfalls des schriftlichen Einverständnisses der Rechteinhaber.

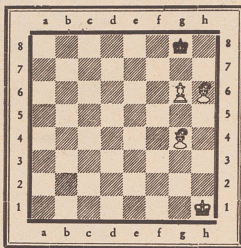
## **Haftungsausschluss**

Alle Angaben erfolgen ohne Gewähr für Vollständigkeit oder Richtigkeit. Es wird keine Haftung übernommen für Schäden durch die Verwendung von Informationen aus diesem Online-Angebot oder durch das Fehlen von Informationen. Dies gilt auch für Inhalte Dritter, die über dieses Angebot zugänglich sind.



# SCHACH

Problem von Karl Kaul, Waldböckelheim



Weiß zieht und setzt im 5. Zug matt.  
(Lösung am Schluß der Schachspalte.)

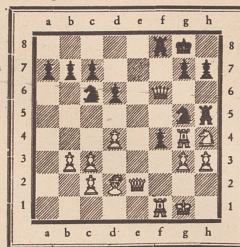
Ein erzwungener Qualitätsgewinn, der zum Verlust führt.  
(Gespielt im Nationalturnier in Basel.)

Weiß: A. Weiß                      Schwarz: O. Weber  
Wiener Partie

1. e2—c4, c7—e5 2. Sb1—c3, Sg8—f6 3. Lf1—c4, Lf8—b4  
Wer Verwicklungen sucht, setzt hier mit S×e4 fort; es folgt dann S×S und d5 mit Rückgewinn der Figur.

4. d2—d3  
Spielbar ist auch 4. Sf3 oder a3; falls darauf L×c3, d×c3 und S×e4, so L×f7+, K×L, Dd5+ nebst D×S.  
4. ... d7—d6 5. Lc1—d2  
Weiß verlegt sich auf Verteidigung.  
5. ... 0—0, 6. h2—h3, Lc8—e6 7. Lc4—b3 Sb8—c6 8. Sg1—f3  
Jetzt war Sg2 naheliegend, weil dadurch nach 0—0 auch f2—f4 möglich gewesen wäre. Nach dem Textzug gibt Schwarz die Parole aus.  
8. ... Le6×b3 9. a2×b3, Sf6—d7  
Bereitet den Durchbruch mit f5 vor.  
10. 0—0  
Warum nicht g2—g4? Unter Verzicht auf die kurze Rochade konnte Weiß einen Bauernangriff auf die feindliche Königsstellung wagen. Außerdem war damit der Gegenstoß f5 unterbunden.  
10. ... f7—f5! 11. e4×f5  
Eine Chance verpaßt: 11. Sg5. (Droht Se6, eventuell auch Dd1—h5.) Die schwarze Dame kann weder auf e7, f6 noch e8 decken, weil Sc3—d5 folgt. Tf6 ist wegen e×f5 ungünstig. Bleibt nur L×c3, b×c3, De7, e×f5, T×f5, Dg4 oder Se4 mit Gegenspiel.  
11. ... Lb4×c3 12. b2×c3, Tf8×f5 13. Ta1—a4, Sd7—c5  
Besser war De7 mit nachfolgender Turmverdoppelung. Mit dem Textzug geht kostbare Zeit verloren.  
14. Tf4—g4, Se5—c6 15. Dd1—e2, Dd8—f6?  
Führt zur Dezentralisation der schwarzen Angriffsmacht. Schwarz sollte De7 ziehen, um Ta8 nachfolgen zu lassen. Weiß hätte dann noch immer einen schweren Druck aushalten müssen.  
16. Sf3—h4! Tf5—h5  
Das einzige verbleibende Feld.  
17. g2—g3, Ta8—f8 18. f2—f4, e5×f4  
Es drohte f4—f5 und nach Springerabzug T×g7+ nebst D×h5.  
19. d3—d4! — Se5 wird nicht zugelassen.

19. ... Se6—g5  
Ein gefährlich aussehender Rößlsprung, der aber seine scharfe Widerlegung findet. (Siehe Diagramm.) Tg5 hätte den weißen Angriff aufhalten.



20. Tg4×f4! — Offertier Qualitätsgewinn.  
20. ... Sg5×h3+ 21. Kg1—g2, Sh3×f4+ 22. Tf1×f4  
Schwarz gab auf. — Die schwarze Dame muß wegziehen, kann aber von keinem Felde aus den angegriffenen Th5 wirksam schützen. Auf Dh6 gewinnt T×f1+, K×T, L×h6. Ein unerwarteter Kurzschluß.

## SCHACH-NACHRICHTEN

Zweikampf Dr. Euwe-Keres. Nunnmehr liegen die genauen Daten dieses interessanten Matches vor. Der Kampf beginnt am 24. Dezember und dauert bis zum 14. Januar. Gespielt werden 14 Partien, davon 7 in Amsterdam, je 3 in Rotterdam und den Haag und 1 in Utrecht.

### Lösung des Problems von K. Kaul:

1. Lh5, Kh8 2. Lf8, Kg8 3. g7, Kh7 4. Lf7, Kh6 5. g8—D#.

**Plag sie nicht, gib ihnen Jemalt.**

Der gesunde Körper erfüllt willig höchste Anforderungen. Eine Höchstleistung ist es, zu Zeiten von umgehenden Seuchen nicht angesteckt zu werden. Dies gelingt am ehesten, wenn der Körper täglich die nötige Menge Vitamine erhält.

Jemalt, das wohlschmeckende Malzpräparat mit Zusätzen von Lebertran, Hagebuttenmark und Hefeextrakt enthält in 3 Esslöffeln den täglichen Vitamin-Bedarf des Erwachsenen.

In Büchsen zu Fr. 2.25 und 4.50 in allen Apotheken erhältlich

Dr. A. Wander A. G., Bern

**JEMALT**  
nehmen sie gern!

## Ein willkommenes Neujahrs-geschenk

neue Bücher  
der Morgarten-Verlag A.G. Zürich

EDOUARD CHAPUISAT  
**General Dufour 1787-1875**  
Biographie. Berechtigte Übersetzung aus dem Französischen von Marcel Gollé. Mit 10 ganzseitigen, z. T. unveröffentlichten Illustrationen. In Ganzleinen . . . . . Fr. 7.50

ANNEMARIE CLARK-SCHWARZENBACH  
**Das glückliche Tal**  
In Leinen gebundene Geschenkausgabe Fr. 5.80

FRIEDRICH GLAUSER  
**Der Chinese**  
(Wachtmeister Studers dritter Fall). Kriminalroman. Kartonierte Fr. 3.50, in Leinen Fr. 5.50

MARY LAVATER-SLOMAN  
**Genie des Herzens**  
(Die Lebensgeschichte Johann Caspar Lavaters) reich illustriert, 478 Seiten. In geschmackvollem Einband Fr. 13.50. Von der Autorin signierte Luxus-Ausgabe in Halbleder-Handband Fr. 48.—. In Interims-Einband Fr. 35.—

MARGA MARKWALDER  
**Ritter Georg**  
Roman. Kartonierte Fr. 3.80, Ganzleinen Fr. 5.80

RICHARD B. MATZIG  
**Fackeln, Trommeln und Schalmeln**  
Neue Gedichte . . . . . Kartonierte Fr. 4.50

CARL SPITTELER  
**Lachende Wahrheiten**  
Gesammelte Essays, unveränderte Neuauflage. Ganzleinen . . . . . Fr. 8.50

GRETE VON URBANITZKY  
**Sprung über'n Zaun**  
Ein neuer glänzender Unterhaltungsroman der erfolgreichen österreichischen Schriftstellerin. Ganzleinen . . . . . Fr. 7.50

LISA WENGER  
**Licht und Schatten in San Marto**  
Ein Tessiner Roman Ganzleinen Fr. 7.80

Der Zauber der italienischen Landschaften, ihrer Farben und Lichte, ist von den Künstlern der ganzen Welt gelobt und bewundert worden. + Mit seinem unvergleichlichen Klima bietet es im Rahmen zahlreicher Naturschönheiten einen ruhigen und angenehmen Aufenthalt. In seinen Städten, berühmt durch ihre geschichtlichen und künstlerischen Schätze, genießt man in kosmopolitischen Kreisen ein mondänes und elegantes Leben.

Große, ganzjährige Erleichterungen dank der CHECKS und KREDITBRIEFE in  
« REISELIRE »  
Eisenbahnfahrpreis-Ermäßigungen 50-70%

Jeden MITTWOCH von 18.40 bis 19 Uhr übertragen folgende italienische Sender  
ROM II (m. 945 Kc/s 1222)  
RO 9 (m. 31,02 Kc/s 9870)  
RO 6 (m. 19,61 Kc/s 15300)

Hörspiele in deutscher Sprache über die Schönheiten Italiens als Reiseland

**ENIT Italien**

AUSKUNFT: ENIT, Zürich, Bahnhofstraße 80  
ENIT, Genf, rue du Mont-Blanc 5  
ENIT, Lugano, Riva Albertolli 3  
sowie alle Reisebüros.

\*\*\*\*\*  
Der Amerikaner Bullock  
urteilte einmal wie folgt über das  
\*\*\*\*\*  
Inszerieren: Es gibt kein  
\*\*\*\*\*  
**Betriebs-Kapital**  
\*\*\*\*\*  
u. mag es noch so klein sein, das für eine rationale Reklame nicht genügend Spielraum ließe. Ich verdanke nun Zehntel meines Vermögens der Inserat-Reklame.