

Schach

Objektyp: **Group**

Zeitschrift: **Zürcher Illustrierte**

Band (Jahr): **16 (1940)**

Heft 2

PDF erstellt am: **22.07.2024**

Nutzungsbedingungen

Die ETH-Bibliothek ist Anbieterin der digitalisierten Zeitschriften. Sie besitzt keine Urheberrechte an den Inhalten der Zeitschriften. Die Rechte liegen in der Regel bei den Herausgebern.

Die auf der Plattform e-periodica veröffentlichten Dokumente stehen für nicht-kommerzielle Zwecke in Lehre und Forschung sowie für die private Nutzung frei zur Verfügung. Einzelne Dateien oder Ausdrucke aus diesem Angebot können zusammen mit diesen Nutzungsbedingungen und den korrekten Herkunftsbezeichnungen weitergegeben werden.

Das Veröffentlichen von Bildern in Print- und Online-Publikationen ist nur mit vorheriger Genehmigung der Rechteinhaber erlaubt. Die systematische Speicherung von Teilen des elektronischen Angebots auf anderen Servern bedarf ebenfalls des schriftlichen Einverständnisses der Rechteinhaber.

Haftungsausschluss

Alle Angaben erfolgen ohne Gewähr für Vollständigkeit oder Richtigkeit. Es wird keine Haftung übernommen für Schäden durch die Verwendung von Informationen aus diesem Online-Angebot oder durch das Fehlen von Informationen. Dies gilt auch für Inhalte Dritter, die über dieses Angebot zugänglich sind.

SCHACH

Redigiert von Schachmeister H. Grob, Zürich.

Der von der Schachwelt mit Spannung erwartete Zweikampf des Exweltmeisters Dr. Euwe mit dem jüngsten Weltmeisterschaftskandidaten P. Keres hat am Weihnachtstag in Amsterdam begonnen. Die beiden ersten Partien ergaben nach bewegtem Verlauf ein Unentschieden. Wir geben hier die 2. Partie wieder.

Weiß: Keres Schwarz: Dr. Euwe

Spanische Partie

1. e2-e4, e7-e5 2. Sg1-f3, Sb8-c6 3. Lf1-b5, a7-a6 4. Lb5-a4, Sg8-f6 5. 0-0, Sf6-e4

In der 1. Matchpartie, die denselben Eröffnungscharakter trug, spielte Keres als Führer der schwarzen Steine f8-e7. Wenn hier Dr. Euwe davon abwich, so lag ihm wohl an einer Komplizierung des Spiels.

6. d2-d4 Die schärfste Fortsetzung. Sonst kam Te1 in Frage.

6... b7-b5 Nicht sofort d5 wegen Sxc5!

7. La4-b3, d7-d5 8. d4xe5 Weniger empfiehlt sich Sf3xc5 wegen Sxc5, dxc5, Le6 und nachfolgendem ungehindertem Vormarsch des schwarzen c-Bauers.

8... Lc8-e6 9. c2-c3 Um auf Sc6-a5 den Lb3 nach c2 ziehen zu können.

9... Lf8-e7 10. Sb1-d2 Die Theorie kennt Lc1-e3 als gleichwertigen Zug an.

10... 0-0, 11. Dd1-e1 Üblich ist hier De2. Wahrscheinlich liegt der Plan dieses Zuges darin, nach f2-f4 die Dame auf g3 zu postieren.

11... Se4-c5 Der Wert dieses Zuges kann angezweifelt werden und bedarf jedenfalls noch weiterer Untersuchungen. Auf c5 steht er eher als ein Hindernis und versperrt zudem den Vormarsch des c7-Bauers. Zu prüfen wäre Se4xd2 nebst Sc6-a5 oder Dd7.

12. Sf3-d4! Dd8-d7 Ungünstig wäre Sc6xd4, c3xd4 (verbundene Bauern), Sxb3, Sxb3, und das Feld c5 ist gesperret.

13. Lb3-c2, f7-f6 Ein unangenehmer, aber notwendiger Zug. Schwarz muß e5 sprengen, bevor f2-f4 mit gefährlichem Druck erfolgt.

14. Sd4xe6, Se5xe6 15. Sd2-f3, f6xe5 16. Sf3xe5, Sc6xe5

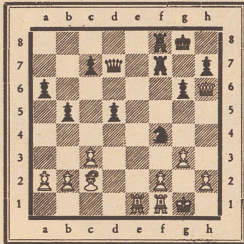
17. De1xe5, Le7-d6 Es drohte Te1. Weiß befindet sich mit seinem Läuferpaar in leichtem Vorteil.

18. De5-h5 Der Bauerngewinn Dxc5 wäre wegen Lxh2+ verderblich.

18... g7-g6 19. Dh5-h3, Tf8-f7 Deckt h7 und «entfesselt» Se6.

20. Lc1-h6, Ld6-f4 21. Ta1-e1, Lf4xh6 22. Dh3xh6, Se6-f4 23. g2-g3, Ta8-f8!

Ein hübsches Figurenopfer, bei dessen Annahme Schwarz Remis erzwingt: g3xf4, Dg4+, Kh1, Df3+, Kg1 mit ewigem Schachgebot. Auf Txf4? pariert Weiß mit h2-h3 und Schwarz ist im Nachteil. (Siehe Diagramm.)

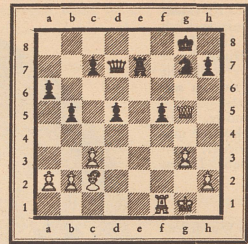


24. f2-f3 Weiß will gewinnen und schlägt diese Remisvariante an.

24... Sf4-h5 25. Dh6-e3, Sh5-g7 Um Te8 zu erzwingen.

26. f3-f4, Tf8-e8 27. Dc3-d2, Tf7-e7 28. Te1xe7, Te8xe7 29. f4-f5 g6xf5 30. Dd2-g5

Neue Verwicklungen tauchen auf: f5 ist gefährdet. (Siehe Diagramm.)



30... Te7-e5 Besser als Tf7, worauf Te1 nebst Vormarsch des h-Bauers folgt.

31. Dg5-f6, Dd7-e8 Falls Te6, so Lxf5 und Schwarz steht vor einem schwierigen Endspiel. Mit dem Textzug gibt er den Mehrbauer (f5) zurück, der gleichzeitig mehrfachen Figurentausch erfordert, wodurch die Remischancen wieder offen liegen. Weiß darf natürlich nicht Dxc6 wegen Te5-e2! schlagen.

32. Lc2xf5, Sg7xf5 33. Tf1xf5, Te5xf5 Auf Schachgebote auf der e-Linie entflieht der weiße König auf die h-Linie und Schwarz steht selbst vor dem Matt.

34. Df6xf5, De8-c3+ 35. Kg1-g2, c7-c6 36. Kg2-h3 Nach De8+ nebst Dxc6 erzwingt Schwarz Dauerschach.

36... De3-h6+ 37. Kh3-g2, Dh6-d2+ 38. Df5-f2, Dd2-d3 39. Kg2-h3, Dd3-c4 40. Df2-f6, Dc4xa2 41. Df6xc6. Remis.

Nach lebhaftem Kampf ein friedliches Ende.

SCHACH-NACHRICHTEN

Wie erst jetzt bekannt wurde, fand im Oktober in Göttingen, Schweden, ein 12-Meisterturnier statt, das mit je 10 Punkten von S. Flohr und Spielmann gewonnen wurde.

Redaktionsänderung in der Schweizerischen Schachzeitung. Mit Jahresbeginn übernimmt der Basler Meister Dr. E. Voellmy die Redaktion an Stelle des bisherigen Redakteurs F. Gygli, der sich seit Beginn der Mobilisation im Dienst befindet.



Im Gebirgsdienst kommt es auf die Füße an also auf die Schuhe



Deshalb ist richtige Pflege wichtig. Nicht ölen, denn das Fett wird ausgelaugt durch Regen und Schneewasser, der Schuh wird schwammig weich, bei Kälte gefriert er hart, gibt nasse kalte Füße. Neuzeitliche Schuhpflege verlangt das Abdichten durch eine schützende Wachsschicht. Woly-Juchtinglanz, dünn aufgetragen, ergibt diesen zähen Schutz, hält das Leder geschmeidig, die Schuhe warm und trocken.

seit 5 Jahren bewährt für Militär und Sport

Noch ist es nicht zu spät...
Wenn hier oder beim Haarwübel das Haar sich lichtet, ist es aber höchste Zeit, mit **Birkenblut** weiteren Haarschwund gründlich zu heilen. Heilt in kurzer Zeit Haarausfall, kahle Stelle, spärliches Wachstum, verhindert das Ergrauen. Schafft einen neuen kräftigen Haarschwund, nährt Haare und Haarwurzeln. Von vielen Tausenden bestätigt, selbst da, wo alles andere versagt. Aber genau auf den Namen Birkenblut achten, damit der Erfolg sicher ist. 100% schweizerisch. Fl. Fr. 2.90 und 3.85. Für trockene Haare verlangen Sie Birkenblut mit **Pina-Oil**. In Apotheken, Drogerien, guten Coiffeurgeschäften. — Alpenräuter-Zentrale am St. Gotthard, Faido.

'EISENMANGEL' Fl. R. 496

Eine "EISENRESERVE" stärkt und erzeugt frischen Arbeitsmuth!

Finden Sie die täglichen Pflichten Ihrer Beschäftigung überanstrengend? Empfinden Sie es erschwerend, sich Ihren Freunden anzupassen? Wenn dies der Fall ist, dann ist der allzurasse Verbrauch Ihrer kostbaren Eisenreserve die Ursache. Die gewöhnliche Ernährungsweise kann diesen Verbrauch an Eisen nicht immer ersetzen und wenn diese Eisenreserve unter normal fällt, fühlen Sie sich bald müde, nervös, leicht erregbar, bedrückt und 'wie gerädert.' FERROMANGANIN ist ein geeignetes Mittel, die Eisenreserve Ihres Körpers aufzubauen. Dieses ausgezeichnete Kräftigungsmittel führt Ihnen neues Eisen zu und hilft, dass allen Ihren Speisen die dem Körper nützlichen Nährstoffe entzogen werden. Es ist angenehm im Geschmack und wird auch von einem 'schwachen' Magen vertragen. Führende Aerzte Europas verordnen FERROMANGANIN als zuverlässiges, eisenbildendes Stärkungsmittel. Für Frauen und junge Mädchen ist es besonders geeignet, da mit den Blutverlusten der Körper den größten Eisenverlust erleidet.

FERROMANGANIN
fördert den Aufbau Ihrer "EISENRESERVE"

Neue Packung Neuer Preis: Fr. 3.80

GALENUS Ltd, London, Basel, Steinertorstrasse 23