

Schach

Objektyp: **Group**

Zeitschrift: **Zürcher Illustrierte**

Band (Jahr): **16 (1940)**

Heft 4

PDF erstellt am: **22.07.2024**

Nutzungsbedingungen

Die ETH-Bibliothek ist Anbieterin der digitalisierten Zeitschriften. Sie besitzt keine Urheberrechte an den Inhalten der Zeitschriften. Die Rechte liegen in der Regel bei den Herausgebern.

Die auf der Plattform e-periodica veröffentlichten Dokumente stehen für nicht-kommerzielle Zwecke in Lehre und Forschung sowie für die private Nutzung frei zur Verfügung. Einzelne Dateien oder Ausdrucke aus diesem Angebot können zusammen mit diesen Nutzungsbedingungen und den korrekten Herkunftsbezeichnungen weitergegeben werden.

Das Veröffentlichen von Bildern in Print- und Online-Publikationen ist nur mit vorheriger Genehmigung der Rechteinhaber erlaubt. Die systematische Speicherung von Teilen des elektronischen Angebots auf anderen Servern bedarf ebenfalls des schriftlichen Einverständnisses der Rechteinhaber.

Haftungsausschluss

Alle Angaben erfolgen ohne Gewähr für Vollständigkeit oder Richtigkeit. Es wird keine Haftung übernommen für Schäden durch die Verwendung von Informationen aus diesem Online-Angebot oder durch das Fehlen von Informationen. Dies gilt auch für Inhalte Dritter, die über dieses Angebot zugänglich sind.

Redigiert von Schachmeister H. Grob, Zürich.

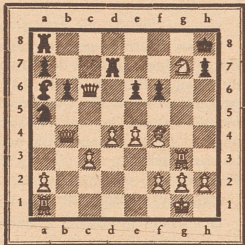
Der Zweikampf Dr. Euwe-Keres

Von den beiden interessanten nachstehenden Partien wurde die erste am 25. Geburtstag von Keres ausgetragen. Die Feststimmung ließ wohl die Kampf Stimmung nicht recht aufkommen, so daß Dr. Euwe den wichtigen Punkt einheimste. In der nächsten Runde übte dann allerdings Keres Vergeltung. Euwe wurde schon nach 23 Zügen zur Aufgabe gezwungen.

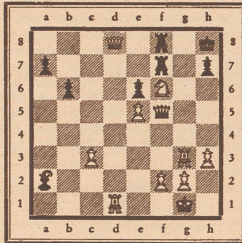
11. Runde:

- Weiß: Dr. Euwe Schwarz: Keres
Slavische Verteidigung
- d4, d5 2. c4, c6 3. Sf3, Sf6 4. c4×d5, c×d5
Dieser frühzeitige Bauerntausch kommt selten vor, ist aber korrekt.
 - Sc3, Sc6 6. Lf4, Da5 7. c3, Se4 8. Db3
Deckt c3 und setzt b7 unter Druck.
 - ... e6 9. Ld3, Lb4 10. L×e4, d×e4 11. Sd2, 0-0 12. 0-0
Eine nachteilige Stellung würde 12. Sd2×e4 ergeben wegen e5, d×e5, Le6, Dc2, Lf5, f3, L×e4, f×e4 und S×e5. Nach 12. 0-0 ist e4 ernstlich bedroht.
 - ... Df5?
Keres entschloß sich lieber zur Hergabe von e4, denn nach 12... f5? kommt Weiß mit Sc4, Dd8 und Sb5 zu gutem Spiel.
 - Sd×e4, L×c3 14. Sg3!
Dieser feine Zwischenzug sichert den Bauerngewinn. Nach 14. S×c3 wäre dies wegen Sc6×d4 (e×d4, D×f4) nicht der Fall.
 - ... Dd5 15. b×c3, Sa5 16. Db4, b6 17. e4, Dc6 18. Tfd1, Td8 19. Td3, La6 20. Tf3, Td7 21. Sh5?
Jetzt hätte Keres mit Le2, Th3, L×h5, T×h5 und D×e4 den Bauer zurückgewonnen — aber der «Geburtstag» hat's ihm wohl angetan.

- Weiß mußte natürlich erst 21. Te1 folgen lassen.
- ... f6?
Augenblicklich verschlechtert sich die schwarze Stellung.
 - Tg3!
Droht S×f6+.
 - ... Kh8, 23. S×g7?
Leichtsinn wirkt ansteckend anders läßt sich dieses Opfer nicht erklären. (Siehe Diagramm.)



- ... D×e4?
Richtig war 23... T×g7 24. T×g7, K×g7 25. De7+, Kg8! 26. Lh6, Db7! 27. D×e6, Df7 und Schwarz behält die Figur gegen 3 Bauern.
- Sh5, Df5 25. S×f6! Tf7
Falls D×f6?, so Le5 mit Damengewinn. Oder D×f4?, so S×Td7.
- Le5, Sc6
Auf T×f6 gewinnt Tf3.
- Dd6, S×e5 28. d×e5, Taf8 29. h3
Ein feiner, stiller Sicherungszug für den König.
- ... Lc4 30. Td1, L×a2 31. Dd8!!
Droht Tg3—g8+, T×T, D×g8+. Schwarz muß T×f6 ziehen, worauf e×f6, D×f6, D×D, T×D und Td8+ nebst Matt folgt. (Siehe Diagramm.)

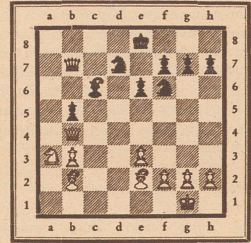


Schwarz gab auf. Obwohl dieser Partie einige Mängel anhaften, so gewinnt sie durch die von Dr. Euwe großartig inszenierte Schlußkombination an Bedeutung.

12. Runde:

- Weiß: Keres Schwarz: Dr. Euwe
Réti-Eröffnung
- Sf3, d5 2. c4, d×c4
Eine der geläufigsten Fortsetzungen; spielbar ist auch d4 oder e6 oder c6, nicht zu empfehlen ist hingegen Sf6 wegen c×d5, S×d5, d4, Lf5 (gegen e4 gerichtet), Db3! und Weiß steht besser.
 - e3
Schr beachtlich ist hier Sa3 mit dem Abspiel e5, S×c4, Sc6, Sc65, S×S, S×e5, Sf6, e3, e6 mit etwa gleichen Chancen.
 - ... e5 4. L×c4, Sf6 5. 0-0, a6 6. b3, b5 7. Le2, Lb7 8. Lb2, Sbd7
Besser war e6 zwecks Beschleunigung der Rochade.

- a4, Db6
b5—b4 sichert Weiß den Stützpunkt c4. Nach b×a4 wäre c5 isoliert.
- a×b5, a×b5 11. T×a8, L×a8 12. Sa3, Lc6 13. d4
Weiß will b5 isolieren; Schwarz muß sich fügen, denn die Figuren der Königsseite können nicht mitwirken und einen Gegendruck ausüben.
- ... e6 14. d×c5, L×c5 15. Sd4
Droht S×c6 nebst L×b5.
- ... L×d4 16. D×d4, Db7
Nach dem Damentausch wäre b5 verloren. So hofft Schwarz, mit der Drohung Lc6×g2 Zeit für die Rochade zu gewinnen.
- Db4!
Gefährdet b5 und verhindert 0-0. L×g2 ist nicht zu fürchten, da sonst S×b5 mit gefährlichem Angriff folgt. (Siehe Diagramm.)



- ... Sd5
Verzögert zwar den Verlust von b5, verschlechtert aber die eigene Position.
- Dd6, Se7 19. Tc1, b4
Es drohte S×b5, L×b5, Tc7, Db8, L×b5, D×b5, La3! und gewinnt.
- Sc4, Sf5 21. Df4
Schwarz sieht sich vor zwei neue Gefahren gestellt: I. g4 mit Angriff auf Sf5, der nicht wegziehen kann, weil sonst Sc4—d6+ die schwarze Dame gewinnt. II. Sc4—a5 mit Läufergewinn.
- ... L×g2
Was lag näher als dieser Zug, der den Läufer von dem Feld c6 wegbringt und zugleich g2 aus der Welt schafft. Wäre die schwarze Stellung nicht gar so schlecht, so hätte dieser Ausweg eventuell geholfen.
- Sd6+, S×d6 23. D×d6
Mit einem Schlag ist das Spiel entschieden. Gegen Tc7 ist keine Parade möglich.
Schwarz gab auf.
Keres hat die ihm am Damenflügel gebotene Angriffsmöglichkeit raffiniert ausgenutzt.

Der Optimismus ist ein gewisses Etwas, das dem Leben einen nicht zu entbehrenden Reiz verleiht. Die Cigarette COLONIAL besitzt alles, um Ihnen den Optimismus, den Sie brauchen, zu geben.

Maryland Cigaretten
Schweizerfabrikat

Colonial

65 Rp.
20 Stk.

Beugen Sie dem Schnupfen mit einer **VALDA** vor!
DIE METALLDOSE | FR. 10

Bei Verstopfung nimm **DARMOL**
ABFUHR-SCHOKOLADE
wirkt sicher u.mild.
In Apotheken erhältlich - Schachtel Fr. 1.20

Wer an Zerrüttung

des Nervensystems mit Funktionsstörungen, Schwinden der besten Kräfte, nervösen Erschöpfungszuständen, Nervenzerrüttung und Begleiterscheinung, wie Schlaflosigkeit, nervös. Ueberreizungen, Folgen nervenruinierender Exzesse und Leidenschaften leidet, schicke sein Wasser (Urin) mit Krankheitsbeschreibung an das **Medizin- und Naturheilmittel Institut Niederrhein** (Ziegelbrücke). Gegründet 1903.
Institutsarzt: Dr. J. Fuchs.

DEM BILDINSERAT ist die nachhaltigste Wirkung zu eigen. Verlangen Sie unverbindliche Vorschläge - Inseraten-Abteilung der **ZI**

Jetzt erst recht in den Schweizer-Winter

Die Wintersportstationen der **Nordostschweiz** mit den sonnigen Skigeländen des Obertoggenburgs, des Glarnerlandes und des Appenzellerlandes bieten herrliche Winterfreuden bei guter Unterkunft in Hotels aller Kategorien zu bescheidenen Preisen.
Schweizer Skischulen • Bequeme Zufahrt und vorteilhafte Sportbillette
Die Drahtseilbahn Unterwasser-Itios, der Skilift Itios-Stüfeli, die Schlittensellbahnen Wildhaus-Oberdorf und Braunwald-Braunwaldalp führen in wenigen Minuten auf Höhen von 1700 bis 2000 Meter zu ausgedehnten Skifeldern mit rassistigen Abfahrten.



Trotz Schnee und Pflotz trockenere Füße
wenn man die Schuhe richtig pflegt

Dem gewöhnlichen Alltags-Schuh kann man denselben Schutz verleihen wie starken Sportschuhen durch die neuzeitliche Schuhpflege mit WOLY-Juchtinglanz. Dünn aufgetragen, ergibt sich eine zähe Wachsschicht, die fest haftet, besser schützt als Fett und doch dem Schuh einen schönen, dauerhaften Glanz verleiht.



A. SUTER, OBERHOFEN, Thurgau
isoliert auch den leichten Schuh