

Rätsel

Objektyp: **Group**

Zeitschrift: **Zürcher Illustrierte**

Band (Jahr): **16 (1940)**

Heft 6

PDF erstellt am: **22.07.2024**

Nutzungsbedingungen

Die ETH-Bibliothek ist Anbieterin der digitalisierten Zeitschriften. Sie besitzt keine Urheberrechte an den Inhalten der Zeitschriften. Die Rechte liegen in der Regel bei den Herausgebern.

Die auf der Plattform e-periodica veröffentlichten Dokumente stehen für nicht-kommerzielle Zwecke in Lehre und Forschung sowie für die private Nutzung frei zur Verfügung. Einzelne Dateien oder Ausdrucke aus diesem Angebot können zusammen mit diesen Nutzungsbedingungen und den korrekten Herkunftsbezeichnungen weitergegeben werden.

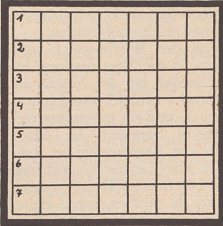
Das Veröffentlichen von Bildern in Print- und Online-Publikationen ist nur mit vorheriger Genehmigung der Rechteinhaber erlaubt. Die systematische Speicherung von Teilen des elektronischen Angebots auf anderen Servern bedarf ebenfalls des schriftlichen Einverständnisses der Rechteinhaber.

Haftungsausschluss

Alle Angaben erfolgen ohne Gewähr für Vollständigkeit oder Richtigkeit. Es wird keine Haftung übernommen für Schäden durch die Verwendung von Informationen aus diesem Online-Angebot oder durch das Fehlen von Informationen. Dies gilt auch für Inhalte Dritter, die über dieses Angebot zugänglich sind.

RÄTSEL

Diagonalrätsel



a a a a a a a, b b b, c, d, e e e e, g, h h h, i, k k, l l l, m, n n n, o, p, r r r r, s s, t t t t t, u, u, w, z.

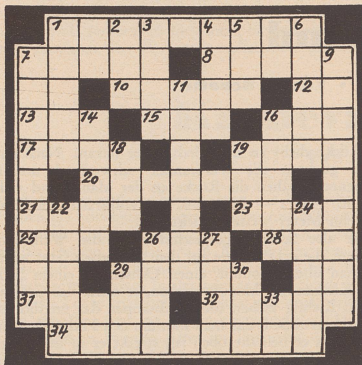
Obige Buchstaben sind derart in die Figur zu ordnen, daß Wörter nachfolgender Bedeutung entstehen. Bei richtiger Lösung ergeben die beiden Diagonalen, von oben nach unten, je einen Fremdenort im Kanton Wallis. 1. Deutsche Universitätsstadt, 2. Prunkort, 3. Festessen, 4. Ort im Kanton Glarus, 5. Durch Kreuzung entstandenes Tier, 6. Teil mancher Tiere, 7. Ausruf des Archimedes («Ich hab's gefunden!»).

Versrätsel

Ist's zu glauben: jener Baum, der als erster Frühlingstraum läßt die Zweige grünen,

trägt in sich ein starr Gebot; wer's verletzt, gerät in Not und muß schwer es sühnen.

Kreuzworträtsel



Waagrecht: 1. Kanton, 7. Haustier, 8. Europäische Landeshauptstadt, 10. Gerade Fläche, 12. Italienischer Artikel, 13. Einfarbig, 15. Feierliche Bekräftigung, 16. Zahl, 17. Benzengemisch, 19. Orientalischer Titel, 20. Gesetzlich, 21. Natürlicher Körperschutz, 23. Zierlich, hübsch, 25. Stadt an der Donau, 26. Männerkurzname, 28. Verneinung, 29. Leuchtzeichen, 31. Die Zeit zwischen zwei festgesetzten Zeitpunkten, 32. Nagetier, 34. Don Quijotes Pferd.

Senkrecht: 1. Hauptort eines Halbkantons, 2. Dem Winde abgewandte Schiffseite, 3. Fluß und Ortschaft in der Westschweiz, 4. Körperteil, 5. Nibelungengestalt, 6. Mädchenkurzname, 7. Besonders zum Fährtsuchen abgerichteter Hund, 9. Ägyptische Königin, 11. Schlichten, verbinden, 14. Weltreligion, 16. Ortschaft im Kanton Luzern, 18. Kleine schwedische Münze, 19. Unbestimmter Artikel, 22. Opfertisch, 24. Schreibflüssigkeit, 26. Stadt in Italien, 27. Japanische Stadt auf Honshu, 29. Stadt in Marokko, 30. Fluß in Polen, 33. Zwei gleiche Buchstaben.

Lösungen aus Nr. 5:

Silbenrätsel:

- | | |
|------------------|--------------|
| 1. Oboe | 11. Donau |
| 2. Rother | 12. Iwan |
| 3. Dorow | 13. England |
| 4. Nonne | 14. Senat |
| 5. Uri | 15. Château |
| 6. Nolens volens | 16. Ukig |
| 7. Greenwich | 17. Lausanne |
| 8. Isolde | 18. Irrurien |
| 9. Saloniki | 19. David |
| 10. Taburet | |

«Ordnung ist die Schule der Weisheit und Tugend».

Kreuzworträtsel:

- Waagrecht: 1. Man, 4. Dea, 7. Sirene, 10. Afrika, 13. Alh, 14. Rinde, 16. Sem, 17. Na, 18. Lt. (Leutnant), 19. Ne, 21. Salbe, 25. Be, 26. Or, 27. Es, 28. Ei, 29. Ai, 30. Bad, 31. Gas, 32. Re, 33. Ar, 35. Te, 36. Es, 38. In, 39. Natur, 41. Le, 42. Se,

44. Ost, 46. Lappe, 50. Spa, 51. Gerste, 53. Prater, 55. Neu, 56. Irr.

Senkrecht: 1. Milano, 2. Art, 3. Ne, 4. Dr., 5. Eis, 6. Akkelt, 7. San, 8. Nr., 9. Ei, 10. Ad, 11. Fe, 12. Am, 15. Nil, 20. Erben, 21. Sedan, 22. As, 23. Be, 24. Eiger, 25. Basel, 32. Riesen, 34. Ta, 35. Tu, 37. Semper, 40. Tip, 42. Sog, 43. Rar, 45. Tre, 46. Lt., 47. Ae, 48. pp, 49. Er, 50. Str., 52. s. u., 54. Ai.

Längs, quer und diagonal:

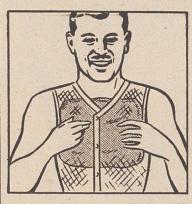
- | | |
|--------------|-----------|
| 1-2: Carlyle | 5-6: Lore |
| 2-3: Eudemos | 5-7: Lolo |
| 3-4: Strauss | 6-8: Elsa |
| 1-4: Crookes | 7-8: Olga |
| 1-3: Celsius | |
| 2-4: Erasmus | |

Logograph:
Tar, Tal, Tau, Tag.



Schaufenster im kleinen sind illustrierte Inserate
die aber den Vorteil haben, die Ware einem weit größeren Publikum vor Augen zu führen.

BRONCHIALKATARRH?
Dann benötigen Sie „ableitende Wärme“



Sie husten, Sie atmen schwer, Sie haben eng auf der Brust. Legen Sie unverzüglich Thermogène auf. Die durch Thermogène hervorgerufene „ableitende Wärme“ leitet das Blut nach der Haut ab und bringt die Schleimhäute der Bronchien zur Abschwellung. Da Thermogène unsichtbar unter der Kleidung getragen werden kann, ist es das gegebene Mittel für alle, die häufig von Katarrh befallen werden. Sie können sich so auch während der Arbeit pflegen. Thermogène bekämpft die Erkrankung und beugt ernstlichen Folgeerscheinungen vor. In allen Apotheken zum reglementierten Preis von Fr. 1.25. Generalvertretung: Etabl. R. Barberot S. A., Genève.

Neurasthenie
Nervenschwäche der Männer, verbunden mit Funktionsstörungen und Schwinden der besten Kräfte. Wie in Oefelbe vom Standpunkte des Spezialarztes ohne überflüssige Gemaltnittel zu verhüten und zu heilen. Werwollter Rasgeber für jung und alt, für getun und lönen erkrankt, illustriert, neubearbeitet unter Berücksichtigung der modernsten Gesichtspunkte. Gegen Fr. 1.50 in Briefmarken zu beziehen von Buchhandlung Ernst Würzel, Zürich 6/472

Examenzeit!
Jetzt **OVOMALTINE**, jetzt haben sie sie am nötigsten!

BÜCHSEN ZU FR. 2.- UND 3.60 ÜBERALL ERHÄLTlich. Dr. A. WANDER A-G, BERN

