

# Schach

Objektyp: **Group**

Zeitschrift: **Zürcher Illustrierte**

Band (Jahr): **16 (1940)**

Heft 11

PDF erstellt am: **03.07.2024**

## **Nutzungsbedingungen**

Die ETH-Bibliothek ist Anbieterin der digitalisierten Zeitschriften. Sie besitzt keine Urheberrechte an den Inhalten der Zeitschriften. Die Rechte liegen in der Regel bei den Herausgebern.

Die auf der Plattform e-periodica veröffentlichten Dokumente stehen für nicht-kommerzielle Zwecke in Lehre und Forschung sowie für die private Nutzung frei zur Verfügung. Einzelne Dateien oder Ausdrucke aus diesem Angebot können zusammen mit diesen Nutzungsbedingungen und den korrekten Herkunftsbezeichnungen weitergegeben werden.

Das Veröffentlichen von Bildern in Print- und Online-Publikationen ist nur mit vorheriger Genehmigung der Rechteinhaber erlaubt. Die systematische Speicherung von Teilen des elektronischen Angebots auf anderen Servern bedarf ebenfalls des schriftlichen Einverständnisses der Rechteinhaber.

## **Haftungsausschluss**

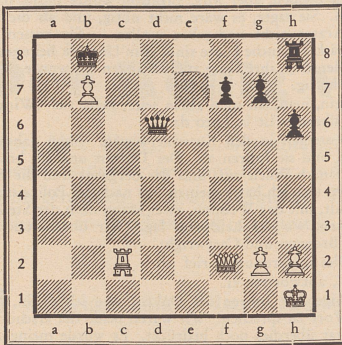
Alle Angaben erfolgen ohne Gewähr für Vollständigkeit oder Richtigkeit. Es wird keine Haftung übernommen für Schäden durch die Verwendung von Informationen aus diesem Online-Angebot oder durch das Fehlen von Informationen. Dies gilt auch für Inhalte Dritter, die über dieses Angebot zugänglich sind.



Redigiert von Schachmeister H. Grob, Zürich.

## Aus der Turnierpraxis

Ein ungewöhnlich schönes Endspiel



Weiß am Zuge gewinnt.

(Lösung am Schluß der Schachspalte.)

## Ein kühner Angriff

Kürzlich in einem Budapestener Turnier gespielt.

Weiß: N. N. Schwarz: F. Szily

### Spanische Partie

1. e2—e4, e7—e5 2. Sg1—f3, Sb8—c6 3. Lf1—b5, a7—a6 4. Lb5—a4, Sg8—f6 5. d2—d3, Lf8—c5 6. c2—c3, b7—b5 7. La4—b3, d7—d5 8. Dd1—e2, d5—d4 9. Lc1—g5, 0—0!?
- Beginn einer überscharften Damenopferkombination.
10. Lb3—d5, Sf6×d5 11. Lg5×d8, Sd5—f4 12. De2—f1?
- Weiß wollte von seinem Materialübergewicht nichts zurückgeben. Besser war Dd2 mit der Folge T×d8, 13. 0—0, d×c3 nebst T×d3 mit starkem Angriff.
- 12... Tf8×d8
- Jetzt hat Schwarz Entwicklungsvorsprung; 2 Läufer und ein gutes Figurenzusammenspiel.
13. c3—c4
- Was sonst? So bleibt wenigstens die d-Linie gesperrt.

- 13... b5×c4, 14. d3×c4, Sc6—b4, 15. Sb1—a3, Sb4—d3+ 16. Ke1—d2
- Wenn Kd1, so S×b2+ nebst L×a3.
- 16... Ta8—b8 17. Sa3—c2
- Die einzige Möglichkeit war noch Tb1, aber Schwarz steht schon weit überlegen.
- 17... Tb8×b2, 18. g2—g3?
- a3 vielleicht bot noch einige Verteidigungsmöglichkeiten.
- 18... Lc5—b4+, 19. Kd2—d1, Lc8—g4!
- Weiß gab auf. Das Matz läßt sich nur durch einige Problemzüge (g×f4, d×f3+, De2 usw.) decken.
- Trotz mehrerer Fehler von Weiß eine interessante und scharfe Angriffspartie.

(Mit Anmerkungen von F. Szily.)

## Ein entgangener Gewinn und seine Folgen

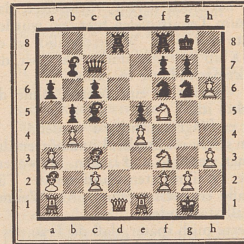
Aus dem Schachturnier in Zürich, 15. Februar bis 10. März

Weiß: Dreher Schwarz: Camenzind

### Ungarische Partie

1. e4, e5 2. Sf3, Sc6 3. Lc4, Le7 4. d3, Sf6 5. Sc3, d6 6. h3, 0—0 7. 0—0, h6 8. a3, a6 9. Ld2
- Zu defensiv. Besser war Le3 mit eventuellem Durchbruch d3—d4.
- 9... b5 10. La2, Lb7 11. Se2, d5
- Nützt diesen Moment aus.
12. Sg3, d×e4 13. d×e4, Ld6
- Um mit Se7 das Feld f5 im Auge zu behalten.
14. Tfe1, Se7 15. Lc3, Sg6
- Sperrt das Feld h4 und zielt nach f4.
16. Ld5, c6?
- Die Versperung einer Läuferdiagonale ist unstrategisch. In diesem Falle war der Tausch Lb7×d5 direkt gegeben, denn nach c×d5 erlangt Schwarz mit Te8 eine haltbare Stellung. Falls dann Sg3—f5, so Se7.
17. La2, Dc7 18. Sf5, Lc5
- Hier war Tad8 prüfenswert, denn auf S×d6 gewinnt Schwarz mit T×d6 ein Tempo und später droht noch c5.
19. b4, Tad8?
- Wollte ein Tempo gewinnen, bevor sich der Lc5 zurückzieht. Diese Kalkulation erweist sich als falsch, vorausgesetzt (!), daß Weiß jetzt die richtige Antwort findet: Dd1—c1! Darauf muß sich der bedrohte Lc5 nach a7 oder b6 zurückziehen (e7 bleibt für Sg6 frei). Nun folgt S×h6+, g×h6, D×h6 (bedroht Sg6, oder falls dieser wegzieht Sf6), De7, D×g6+, Kh8, Dh6+, Sh7, L×e5+, f6,

Sh4! Tg8, L×Tg8, T×g8 und Lb2 mit Gewinnstellung. Weiß führte aber einen anderen Zug aus und damit wendete sich das Blatt. (Siehe Diagramm.)



20. De2? La7 21. Tadt, c5!
- Plötzlich zeigt sich die Kraft der schwarzen Läufer.
22. Sg3
- e4 war gefährdet.
- 22... c4
- La2 spielt nicht mehr mit.
23. Lb1, Sf4 24. Df1, T×d1 25. T×d1, Te8 26. De1, Sf6—h5.
- Droht Sh5×g3.
27. Sf5, Dc6
- Besser war Kh7 nebst g6.
28. Td8
- Ein witziger Zug; geplant ist nachfolgend Se7+.
- 28... Kh7 29. S×e5?
- Die verfehlt Spekulation. Richtig war T×e8.
- 29... T×e5 30. L×e5, Dg6! 31. L×f4, S×f4 32. Sg3
- Verkürzt das Spiel. Aber auch Sh4 führt zum Verlust; darauf folgt S×h3+, Kf1! Df6, Td7 (Td2, D×h4, g×h3, D×h3+, Kg1, Dg4+ nebst L×e4!), L×f2!, e5, D×h4, c3+, Kh8, Dd2, L×g2+, K×g2, Dg3+, Kf1, Dg1+, Ke2, D×b1 mit Ueberlegenheit.
- 32... D×g3.
- Weiß gab auf.

## Lösung des Endspiels

1. Tc8+, T×f8 (auf K×b7 folgt T×h8, Dd1+, Dg1 und gewinnt)
2. Da7+! K×a7 (nach Kc7 gewinnt b7—b8=D+)
3. b7×c8—S+! Kb8 4. S×d6, f6 5. Se8 und gewinnt infolge materieller Ueberlegenheit.



## Der Ratgeb-Ein Pedant?

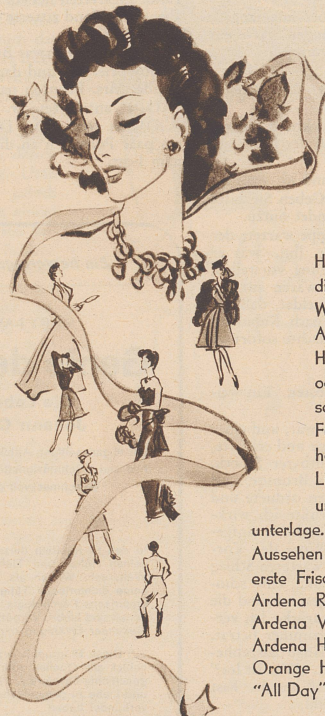
Nein — er ist nur genau, und das ist kein Fehler — manchmal sogar ein zwingendes Muss. So zum Beispiel beim Einkauf von Aspirin-Tabletten. Da muss man genau hinsehen, ob Packung und Tabletten das »Bayer«-Kreuz tragen.

# ASPIRIN

Das Produkt des Vertrauens



## UNVERGÄNGLICHE ELEGANZ



Heutzutage reinigen, stärken und ernähren die schönsten und klügsten Frauen der Welt ihre Haut mit den berühmten Elizabeth Arden Präparaten — Reinigungscreme, Hautstärkungsmittel und Velva Creme oder Orange Hautnährmittel (letzteres Besonders empfehlenswert für trockene Haut). Für vollendete Make-Ups nehmen sie die herrlichen Elizabeth Arden Puder und Lippenstifte—zusammen mit der neuen und bereits so beliebten "All Day" Puderunterlage. Den ganzen Tag hindurch bleibt ihr Aussehen tadellos—behält ihr Charme seine erste Frische!

- Ardena Reinigungscreme - - - Frs. 5.50
- Ardena Velva Creme - - - Frs. 5.50
- Ardena Hautstärkungsmittel - - - Frs. 4.50
- Orange Hautnährmittel - - - Frs. 5.50
- "All Day" Puderunterlage - - - Frs. 6.75

## Elizabeth Arden

25 OLD BOND ST.  
LONDON W1

30 BAHNHOFSTRASSE  
ZÜRICH

Die Elizabeth Arden Präparate sind in vornehmen Geschäften in der ganzen Schweiz erhältlich.