

Schach

Objektyp: **Group**

Zeitschrift: **Zürcher Illustrierte**

Band (Jahr): **16 (1940)**

Heft 19

PDF erstellt am: **22.07.2024**

Nutzungsbedingungen

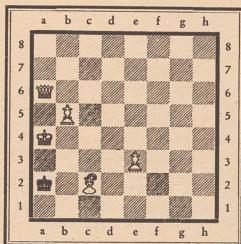
Die ETH-Bibliothek ist Anbieterin der digitalisierten Zeitschriften. Sie besitzt keine Urheberrechte an den Inhalten der Zeitschriften. Die Rechte liegen in der Regel bei den Herausgebern. Die auf der Plattform e-periodica veröffentlichten Dokumente stehen für nicht-kommerzielle Zwecke in Lehre und Forschung sowie für die private Nutzung frei zur Verfügung. Einzelne Dateien oder Ausdrucke aus diesem Angebot können zusammen mit diesen Nutzungsbedingungen und den korrekten Herkunftsbezeichnungen weitergegeben werden. Das Veröffentlichen von Bildern in Print- und Online-Publikationen ist nur mit vorheriger Genehmigung der Rechteinhaber erlaubt. Die systematische Speicherung von Teilen des elektronischen Angebots auf anderen Servern bedarf ebenfalls des schriftlichen Einverständnisses der Rechteinhaber.

Haftungsausschluss

Alle Angaben erfolgen ohne Gewähr für Vollständigkeit oder Richtigkeit. Es wird keine Haftung übernommen für Schäden durch die Verwendung von Informationen aus diesem Online-Angebot oder durch das Fehlen von Informationen. Dies gilt auch für Inhalte Dritter, die über dieses Angebot zugänglich sind.

SCHACH

Problem von Ed. Schildberg (nach C. Borgatti)



Weiß zieht und setzt im 3. Zug matt.
(Lösung am Schluß der Schachspalte.)

Dieser Dreizüger ist für den Anfänger bestimmt. Der Lösung kommt man rascher nahe, wenn man sich die möglichen Mattstellungen vergegenwärtigt.

Ein forsches Kombinationsspiel aus dem holländischen Achtmeisterkampf Gespielt am 26. April 1940.

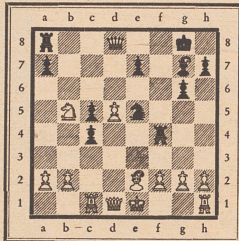
Weiß: Th. D. v. Scheltinga Schwarz: L. Prins.
Königsindische Verteidigung (durch Zugsumstellung)

- Sf3, Sf6 2. c4, g3 3. Sc3, Lg7 4. d4, d5 Schwarz lenkt in die Grünfeld-Verteidigung ein.
- Lf4 Auf Lg5 folgt Se4, cxd5, Sxg5, Sxg5, e6, Sf3 und exd5 mit Ausgleich. Der Textzug verspricht mehr, da Schwarz nicht so leicht zu einer Abwicklung kommt.

- 0-0 6. Tc1, dxc4 7. e4, c5 Schwarz darf nicht zuwarten, bis Weiß seine Zentrumstellung verstärkt hat. Das Gegenopfer dient der Zerstörung der weißen Position.
- d5, b5 9. e5 Schädlich wäre Sxb5? wegen Da5+, Sc3 und Sxc4! mit dreifachem Druck auf Sc3.
- 9... Sh5 Gewinnt ein wichtiges Tempo, denn Lf4 ist in Gefahr.
10. Le3, Lg4! Dadurch wird e5 geschwächt.
11. Le2, Sd7 Sofort Lxf3, Lxf3 und Lxe5? wäre verfehlt, weil darauf Weiß mit d6! antwortet, und Ta8 ist verloren.
- e6, Lxf3 Auf fxe6, dxe6, Lxe6 folgt Sg5 nebst Le2xh5 und Rückgewinn des Bauers mit Angriffstellung.
- Lxf3, Se5 14. exf7+, Txf7 15. Le2 Es drohte Sd3+ mit Qualitätsgewinn.

15... Sf4 Der schlechtplacierte Springer erweist sich plötzlich als verwünschter Störer. Schwarz läßt vor allem dem Gegner keine Zeit mehr, um den Rückgewinn des geopfert Bauers c4 vorzunehmen.

- Lxf4, Txf4 17. Sxb5? Konnte Weiß den Bauerverlust nicht verschmerzen, daß er dieser «Lokung» unterlag? Schwarz teilt nun harte Schläge aus. Weiß mußte das kleinere Übel wählen und rochieren. (Siehe Diagramm).
- 17... Tb8 18. Sc3 18. a4 wird mit a6 beantwortet. Sxa7 scheidet an Da5+, Dd2, DxD, KxD, Txb2+, Tc2 (Ke3? Lh6!), c3+! Kd1 (Kxc3? Sc4+, Kd3, Td4+, Kc3, Td2+! Kxc4, Tdxc2+, Kd3, Tc3+, Ke4, Tb4+, Lc4, Txc4+), Td4+, Kc1 (Kef1, Tb1+), Lh6+.
- 18... Td4 19. Dc2, Sd3+! 20. Lxd3 Etwas besser war Kf1.



- 20... cxd3 21. Dd2, Lh6! Die Ueberraschung. Weiß muß wohl oder übel schlagen.
22. Dxc6, d2+ 23. Kf1, dxc1=D+ 24. Dxc1, Db6 Die schwarze Uebermacht steht fest. Wie aber Schwarz den schnellsten Gewinn erzwingt, ist amüsant.
25. b3, c4 26. h4 Einerseits h5 mit Durchbruch am Königsflügel drohend, andererseits um den eingesprengten Turm freizubekommen.
- 26... cxb3 27. axb3, Te8! Droht Td3 mit Springerfang.
28. Th3, Da6+ 29. Kg1, Td3! Die radikale Lösung.
30. Txd3, Dxd3 31. De1, Dxc3 32. Dxe7, Dc1+ 33. Kh2, Dc7+! Weiß gab auf. Der Damentausch erzwingt das rasche Ende.

SCHACH-NACHRICHTEN

Das größte Schachbrett der Welt.

Die Zeiten, da die persischen Könige auf großen Feldern mit lebenden Menschen Schach spielten, sind heute nur noch selten zu sehen. Aber ein amerikanischer Verehrer des «königlichen Spiels» hat auch in unseren Tagen auf seiner Besitzung zu Tupelo in Mississippi ein Schachbrett anlegen lassen, das wohl das größte der Welt und das einzige unter freiem Himmel ist. K. B. Goodlet wollte an den vielen prächtigen Sommertagen, die ihm das gute Klima seines Landes darbietet, beim Schachspiel nicht in der Stube sitzen, sondern seine Lieblingsbeschäftigung mit einer körperlichen Betätigung in freier Luft verbinden. Er hat daher auf einem großen Rasenplatz vor seiner Villa ein riesiges Geviert ausheben lassen, auf dem die dunklen Quadrate durch Rasenflächen und die hellen durch Marmorplatten dargestellt werden. Das ganze Schachbrett ist von einem breiten Betonstreifen umrahmt. Während Maurer und Gärtner diese Anlage schufen, stellten geschickte Holzschnitzer gigantische Schachfiguren her, für die ein kleines Elfenbeinschachspiel aus der Zeit Heinrich VII. als Muster diente. Die großen Holzfiguren, die mit elfenbeingelber und dunkelroter, wasserdichter Farbe angestrichen sind, haben ein verhältnismäßig so geringes Gewicht, daß sie von den Spielern ohne zu große Anstrengung aufgehoben und fortgetragen werden können.

Lösung des Problems von Ed. Schildberg.

1. Lh7, Kb2 2. Dg6, Kc3 3. Dc2+ Kc1 3. Dc2+ Ka1 oder Ka2 3. Db1+ Ka1 2. Kb3+



Ist DIESE Stelle älter als Ihr Geburtsschein?

Hat falsche oder ungenügende Hautpflege an dieser Stelle Ihre Haut welk und faltig werden lassen? Noch ist es Zeit, einzugreifen. Mangelnde Reinigung der Hautporen, ungenügende Ernährung des Hautgewebes haben eine Erschlaffung der Haut zur Folge gehabt. Verhindern Sie rechtzeitig diese gefürchtete Erscheinung durch eine rationelle, die natürlichen Funktionen der Haut unterstützende Hautpflege. Kaloderma-Kosmetik-Präparate sind auf Grund der Ergebnisse letzter biologisch-kosmetischer Forschung aufgebaut. Nach kurzem Gebrauch werden Sie feststellen, wie sie Ihrer Haut Spannkraft, Geschmeidigkeit und Frische wiedergeben. Überzeugen Sie sich noch heute von der verblüffenden Wirkung dieser Präparate. Sie sind in jedem Fachgeschäft erhältlich.

REINIGUNGS CREME

Eine Creme, die Ihre Haut wirklich tiefgründig reinigt und auch die letzten Schmutzteilechen aus den Poren löst. Die Basis für jede erfolgreiche Hautpflege. Dose Fr. 1.50; Topf Fr. 3.-

GESICHTSWASSER

Mehr als ein herrlich erfrischendes Gesichtswasser — ein ideales Vorbeugungsmittel bei müder und welker Haut. Erhält den Teint rein, macht die Haut wieder jugendlich, straff und elastisch. Flasche Fr. 3.-

KALODERMA Kosmetik

EIN NEUER WEG ZU NEUER SCHÖNHEIT
KALODERMA A.-G., BASEL

AKTIV CREME

Eine Spezial-Nähr-Coldcreme, die infolge ihrer speziellen Zusammenstellung mangelnde oder fehlende Hautnährernährung in vollkommen natürlicher Weise ergänzt. Tuben Fr. 1.25 u. 2.-; Topf Fr. 3.50

TAGES CREME

Verleiht der Haut bleibenden samtartig matten Schimmer, die Voraussetzung für ein gepflegtes Aussehen. Schützt bei ungenügender Hautatmung die Poren gegen Verunreinigung. Tuben Fr. 1.25 u. 2.-; Topf Fr. 3.50

FORT MIT DEN HÜHNERAUGEN

Sofort schmerzfrei

Behebt Schuhdruck

Brauchen Sie nie etwas für Ihre Füße, ohne bestimmt zu wissen, dass es gefahrlos u. unschädlich ist. Seien Sie sicher, gebrauchen Sie nur SCHOLL'S ZINO PADS. Die jeder Packung beiliegenden Spezial-Disks* erweichen u. lösen die harte Haut. — Auch in Grossen für Ballen und Hornhaut, in Apotheken, Drogerien u. Scholl-Depots zu Fr. 1.30 (Hühneraugen K. Pctg. Fr. 0.75) erhältlich. Probieren Sie heute noch!

HORNHAUT
BALLE
WEICHE HÄUTE
HÜHNERAUGEN

Scholls Zino-pads

Leg eins drauf, der Schmerz hört auf!

Schaufenster im kleinen sind illustrierte Inserate die aber den Vorteil haben, die Ware einem weit größeren Publikum vor Augen zu führen.

Erst Rasieren - dann: **TARR**

KEINE TROCKENE HAUT - KEINE INFektion - KEINE FLECHTEN - KEIN SPANNEN

"EISENMANGEL"

F 8496



Im Wachstum begriffene Kinder stellen sehr grosse Ansprüche an die kostbare Eisenreserve des Blutes, — der Quelle aller Kraft und Energie. Häufig wird dieser Eisenbestand schneller verbraucht, als die gewöhnliche Ernährungsweise ihn wieder ersetzen kann. Die Kinder werden dann leicht müde, verlieren den Appetit, sind leicht erregbar, nervös und matt, haben keine Lust zum Spielen und vernachlässigen ihre Arbeiten. FERROMANGANIN, das ausgezeichnete, blutbildende Kräftigungsmittel baut die Eisenreserve des Körpers wieder auf! Es erweckt einen gesunden Appetit und ermöglicht, dass den gewöhnlichen Speisen alle dem Körper nützlichen Nährstoffe entzogen werden. Ausserdem ist es angenehm im Geschmack und leicht einzunehmen. FERROMANGANIN wird von den führenden Aerzten Europas als zuverlässiges Kräftigungsmittel empfohlen. Für die Frauen und heranwachsenden Mädchen ist es von besonderer Bedeutung, da durch die Blutverluste dem Körper das meiste Eisen entzogen wird.

FERROMANGANIN

fördert den Aufbau Ihrer "EISENRESERVE"

Neue Packung Neuer Preis : Frs 3.80

GALENUS LTD, London, Basel, Steinforstrasse 23

Rancher achte auf die Kronen!

1-Kronen-Pedroni
2-Kronen-Pedroni

Pedroni
Alleinfabrikant: S.A. Rodolfo Pedroni, Chiasso