

# Schach

Objektyp: **Group**

Zeitschrift: **Zürcher Illustrierte**

Band (Jahr): **16 (1940)**

Heft 28

PDF erstellt am: **22.07.2024**

## **Nutzungsbedingungen**

Die ETH-Bibliothek ist Anbieterin der digitalisierten Zeitschriften. Sie besitzt keine Urheberrechte an den Inhalten der Zeitschriften. Die Rechte liegen in der Regel bei den Herausgebern.

Die auf der Plattform e-periodica veröffentlichten Dokumente stehen für nicht-kommerzielle Zwecke in Lehre und Forschung sowie für die private Nutzung frei zur Verfügung. Einzelne Dateien oder Ausdrucke aus diesem Angebot können zusammen mit diesen Nutzungsbedingungen und den korrekten Herkunftsbezeichnungen weitergegeben werden.

Das Veröffentlichen von Bildern in Print- und Online-Publikationen ist nur mit vorheriger Genehmigung der Rechteinhaber erlaubt. Die systematische Speicherung von Teilen des elektronischen Angebots auf anderen Servern bedarf ebenfalls des schriftlichen Einverständnisses der Rechteinhaber.

## **Haftungsausschluss**

Alle Angaben erfolgen ohne Gewähr für Vollständigkeit oder Richtigkeit. Es wird keine Haftung übernommen für Schäden durch die Verwendung von Informationen aus diesem Online-Angebot oder durch das Fehlen von Informationen. Dies gilt auch für Inhalte Dritter, die über dieses Angebot zugänglich sind.

# SCHACH

Redigiert von Schachmeister H. Grob, Zürich.

## Aus dem Zweikampf Johner-Grob

3. Partie

gespielt am 18. Juni in Zürich.

Weiß: Grob

Schwarz: Johner

Sizilianische Verteidigung

1. e4, c5 2. Sf3, d6 3. d4, c×d4 4. S×d4, Sf6 5. Sc3, g6 6. Le2, Lg7 7. 0—0, 0—0 8. Kh1, a6 9. f4, De7 10. Lf3, Sc6 11. Sb3, Sa5 12. S×a5, D×a5 13. Le3, Ld7 14. e5?

Dieses weitberechnete Bauernopfer ist aber nicht korrekt. Besser war Tb1 mit der Absicht, den Damenflügel aufzurollen.

14. .., d×e5

Nicht Se8 wegen Sc3—d5.

15. f×e5, D×e5 16. L×b7

Auf 16. Ld4? folgt De7! L×f6, e×f6! Sd5 und Dd8 mit Gewinn des Bauers.

16. .., D×e3! 17. L×a8, T×a8 18. T×f6, L×f6 19. D×d7 Sd5 wird durch Da7 widerlegt.

19. .., L×c3! 20. Dc6, Td8 21. b×c3

Das lange forcierte Abspiel ist für Weiß ungünstig verlaufen. Der Doppelbauer ist eine verhängnisvolle Schwäche.

21. .., De2! 22. h3, Td2 23. Te1, Kg7

Der Bauerngewinn T×c2 führt nur zum Remis.

24. e4, h5 25. a4, a5 26. c5, e5 27. c3?

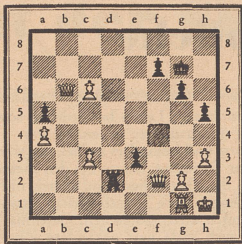
Dieser Tempoverlust rächt sich. Nötig war Tg1 und falls T×c2, so Db6, De4, D×a5, D×c5, D×D, T×D, Ta1, Ta5 mit einigem Widerstand.

27. .., e4 28. Tg1, e3 29. Db6

Falls 29. De4, so Df2, c6, e2, c7 (oder Db7? D×g1+ nebst Td1 und gewinnt), Td1! De5+, Kh7! und Weiß kommt einen Zug zu spät. Auch drängt die Zeitnot.

29. .., Df2! 30. c6

Damit ist e2 verhindert, aber Schwarz beschließt den Kampf mit einer hübschen Damenopferkombination. (Siehe Diagramm.)



30. .., D×g1+ 31. K×g1, Td1+ 32. Kh2, e2

Nun steht der Bauer c3 für das sonst rettende Damenschach auf b2 im Wege.

33. c7, e1=D 34. De5, h4! 35. Df8+, K×f8 36. c8=D+, Kg7. — Weiß gab auf. Eine Glanzleistung des Siegers.

4. Partie, gespielt am 20. Juni in Zürich.

Weiß: Johner

Schwarz: Grob.

Skandinavische Verteidigung

1. e4, d5 2. e×d5, Sf6 3. d4, S×d5 4. Le2, Lf5 5. Sf3, e6 6. c4, Sb4 7. Sa3, e5 8. Le3, Da5 9. 0—0, Sb8—c6 10. Db3, c×d4 11. S×d4, S×d4 12. L×d4, 0—0—0 13. Td1, Le5

Schwarz wagt ein Bauernopfer, um Gegenspiel zu erhalten. In Frage kann sonst f6.

14. L×g7, Thg8 15. Lf6! Le4!

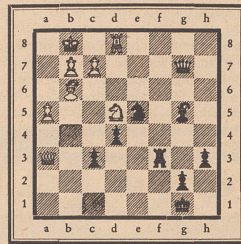
Nicht L×d8, T×g2+, Kh1, Ld6! T×d6, De5, f4, T×e2+, Kg1 (Tf3, Dh5!), De5+ nebst Matt.

16. Lf3, T×d1 17. T×d1, L×f3 18. D×f3, S×a2

Wohl hat Schwarz den Materialverlust aufgeholt, aber Weiß kommt nun zum Angriff.

19. Dd3, a6 20. D×h7, Tf8 21. Dd3, Db6 22. Td2, Sc1 23. Dd7+, Kb8 24. Le7! Te8 25. Lh4

Hier läßt sich Weiß den klaren Vorteil entgehen, denn nach L×c5, D×c5, D×f7 steht er überlegen. Die nächsten Züge wickeln sich blitzartig ab, da beide Spieler in Zeitnot geraten.



Stellung vor 37. S×f6

37. .., Ka7! 38. T×e5, Se2+ 39. T×e2 Auf Kh2, S×g3, De3+, Le5! D×g3, Ld6, De3, Db6 ist die weiße Stellung nicht zu halten.

39. .., D×e2 40. Df4, Ld6 41. Dd4+, Le5 42. Df4, Dd1+ 43. Kh2, Dd6!

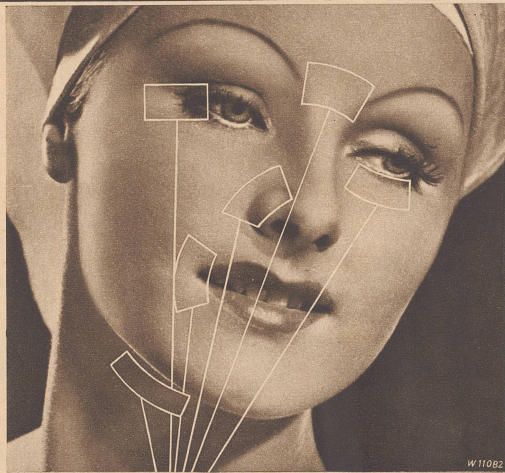
Erzwingt Vereinfachung durch Damentausch.

44. D×d6, L×d6 45. L×d6, T×d6 46. Se4, Tc6!

Sperrt dem Springer die Felder auf dem Damenflügel.

47. h5, a5 48. g4, a4 49. Sd2, Tc2 50. Sb1, T×f2+ 51. Kg3, Tb2 52. Sa3, Tb3+ 53. Kh2, T×a3 54. h6, Td3 55. h7, Td8

Weiß gab auf. Es könnten folgen: g5, a3, g6, a2, g7, a1=D, g8=D, Td7+ und gewinnt.



## Stellen Sie von Ihrem 20. Lebensjahr an DIESE Stellen unter Aufsicht

Es sind die Stellen, an denen sich am ehesten mangelnde Funktion der Hautdrüsen und ungenügende Ernährung des Hautgewebes bemerkbar machen. Vergrößerte Poren, winzige Fältchen an Mund- und Augenwinkeln und an der Nasenwurzel, unreine und schlaffe Haut sind die ersten Anzeichen dafür. Verhindern Sie diese Erscheinungen durch eine rationelle die natürlichen Funktionen der Haut unterstützende und ergänzende Hautpflege. Kaloderma-Kosmetik-Präparate sind auf Grund der Ergebnisse letzter biologisch-kosmetischer Forschung aufgebaut. Nach kurzem Gebrauch werden Sie feststellen, wie sie Ihrer Haut Spannkraft, Geschmeidigkeit und Frische wiedergeben. Überzeugen Sie sich noch heute von der verblüffenden Wirkung dieser Präparate. Sie sind in jedem Fachgeschäft erhältlich.

### REINIGUNGS CREME

Eine Creme, die Ihre Haut wirklich tiefdringend reinigt und auch die letzten Schmutzteilchen aus den Poren löst. Die Basis für jede erfolgreiche Hautpflege. Dose Fr. 1.50; Topf Fr. 3.—

### GESICHTSWASSER

Mehr als ein herrlich erfrischendes Gesichtswasser — ein ideales Vorbeugungsmittel bei müder und welker Haut. Erhält den Teint rein, macht die Haut wieder jugendlich, straff und elastisch. Flasche Fr. 3.—

### AKTIV CREME

Eine Spezial-Nähr-Coldcreme, die infolge ihrer speziellen Zusammensetzung mangelnde oder fehlende Hautdrüsenernährung in vollkommen natürlicher Weise ergänzt. Tuben Fr. 1.25 u. 2.—; Topf Fr. 3.50

### TAGES CREME

Verleiht der Haut bleibenden samtartig matten Schimmer, die Voraussetzung für ein gepflegtes Aussehen. Schützt bei ungehinderter Hautatmung die Poren gegen Verunreinigung. Tuben Fr. 1.25 u. 2.—; Topf Fr. 3.50

# KALODERMA

EIN NEUER WEG ZU NEUER SCHÖNHEIT

## Kosmetik

KALODERMA A.-G., BASEL

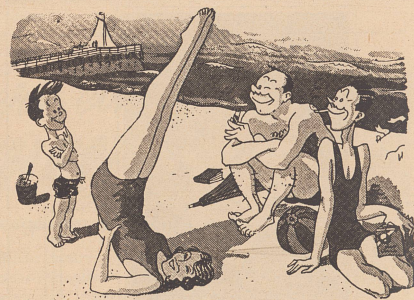
## Wer an Zerrüttung

des Nervensystems mit Funktionsstörungen, Schwinden der besten Kräfte, nervösen Erschöpfungszuständen, Nervenzerrüttung und Begleiterscheinung, wie Schlaflosigkeit, nervös. Ueberreizungen, Folgen nervenruinierender Exzesse und Leidenschaften leidet, schicke sein Wasser (Urin) mit Krankheitsbeschreibung an das **Medizin- und Naturheilmuseum Niederurnen** (Ziegelbrücke). Gegründet 1903. S. Institutsarzt: Dr. J. Fuchs.

## Nützliche Anregungen

finden Sie auf allen Inseratseiten dieser Nummer. Sehen Sie sich stets die Inserate an. Es ist kurzweilig und wie gesagt, nutzbringend.

## Lebewohl am Badestrand



Mit „Lebewohl“ \*) gepflegte Füße können sich sehen lassen.

\*) Gemeint ist natürlich das bekannte, von vielen Ärzten empfohlene **Hühneraugen-Lebewohl** mit druckmilderndem Filzring für die Zehen und **Lebewohl-Ballenscheiben** für die Fußsohle. Blechdose (10 Pflaster) Fr. 1.25, erhältlich in allen Apotheken und Drogerien.



Hautausschlag, Ekzem, Hautreizung

kommen bisweilen vom schlechten Funktionieren des Darmes her. Gegen **Verstopfung** nehmen Sie zum Nachtessen

# EIN GRAIN de VALS

25 Grains Fr. 1.10  
50 Grains Fr. 1.75  
in allen Apotheken