

# Rätsel

Objektyp: **Group**

Zeitschrift: **Zürcher Illustrierte**

Band (Jahr): **16 (1940)**

Heft 33

PDF erstellt am: **22.07.2024**

## **Nutzungsbedingungen**

Die ETH-Bibliothek ist Anbieterin der digitalisierten Zeitschriften. Sie besitzt keine Urheberrechte an den Inhalten der Zeitschriften. Die Rechte liegen in der Regel bei den Herausgebern.

Die auf der Plattform e-periodica veröffentlichten Dokumente stehen für nicht-kommerzielle Zwecke in Lehre und Forschung sowie für die private Nutzung frei zur Verfügung. Einzelne Dateien oder Ausdrucke aus diesem Angebot können zusammen mit diesen Nutzungsbedingungen und den korrekten Herkunftsbezeichnungen weitergegeben werden.

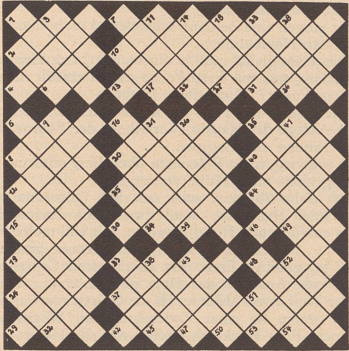
Das Veröffentlichen von Bildern in Print- und Online-Publikationen ist nur mit vorheriger Genehmigung der Rechteinhaber erlaubt. Die systematische Speicherung von Teilen des elektronischen Angebots auf anderen Servern bedarf ebenfalls des schriftlichen Einverständnisses der Rechteinhaber.

## **Haftungsausschluss**

Alle Angaben erfolgen ohne Gewähr für Vollständigkeit oder Richtigkeit. Es wird keine Haftung übernommen für Schäden durch die Verwendung von Informationen aus diesem Online-Angebot oder durch das Fehlen von Informationen. Dies gilt auch für Inhalte Dritter, die über dieses Angebot zugänglich sind.

# RÄTSEL

## Kreuzworträtsel



Waagrecht: 2. Behördentitel; 4. Metall; 6. Märchengestalt; 8. Wagenbestandteil; 10. Nebenfluß der Drina; 12. Wisent; 13. Volk (griechisch); 15. Niederschlag; 17. Halbinsel zwischen Gelbem und Japanischem Meere; 19. Hautöffnungen; 20. Selten; 22. Kinderfrau (engl.); 24. Büchergestell; 25. Teil einer Kreislinie; 27. Folge; 29. Ruhestätte; 30. Span. Stierkämpfer; 31. Maßeinheit; 32. Japanische Münze; 34. Stadt im Tirol; 36. Nährmitteleinheit; 37. Kunst (lat.); 39. Kleines japanisches Maß; 40. Rind (lat.); 42. Gesellschaftsanzug; 44. Radierung; 45. Halbedelstein; 46. Stichwaffe; 47. Stadt in Belgien; 49. Nordische Götterbotin; 50. Oper von Beethoven; 53. Rachegöttin; 54. Spanischer Held.

Senkrecht: 1. Stadt am Rhein; 2. Afrikanische Küstenlandschaft; 3. Getränk; 5. Wiesenfläche; 7. Männername; 8. Stern im Orion; 9. Fluß in Rußland; 10. Mündungsarm des Rheins; 11. Englischer Staatsphilosoph; 12. Indobritische Provinz; 14. Blutwasser; 15. Eier der Fische; 16. Vorratsraum; 18. Erdteil; 19. Wasserstandsmesser; 20. Schifffahrt; 21. Werden viele gehalten; 23. Bundesrat; 24. Abessinischer Fürstentitel; 25. Meerenge (arab.); 26. Nein (franz.); 28. Fluß in Holland; 33. Unbenützt; 35. Hebräischer Prophet; 37. Papageienart; 38. Herdentier; 40. Kerker für Galeerensträflinge; 41. Alte pomm. Münze; 43. Nachfolger Mohammeds; 44. Unmittelbarer Staatsbetrieb; 48. Reihe; 51. Adelsstufe in Frankreich; 52. Teil des Auges.

## Silbenrätsel

Aus den Silben:  
al - ar - bau - berg - bild - bris - chi - da - de - e - eu - ex - fal - fon - frau - fun - ge - ge - he - hol - i - ka - ko - la - li - licht - loo - ment - ment - na - nal - nan - ne - ni - pa - ran - raph - ro - ros - ruch - sar - se - se - sen - si - sin - sta - staff - strind - tä - tarrh - te - te - ter - tes - trei - wa - wohl

sind 22 Wörter zu bilden. Die Anfangsbuchstaben, von oben nach unten gelesen, und die Endbuchstaben in derselben Reihenfolge, ergeben je ein Sprichwort. (Bei Nr. 18 gilt ch als 1 Buchstabe).

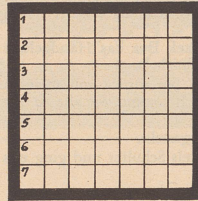
Die einzelnen Wörter bedeuten:

1. Schlachtenort 1815 \_\_\_\_\_
2. Deutscher Nebenfluß der Donau \_\_\_\_\_
3. Gleichwort für Photographie \_\_\_\_\_
4. Päpstlicher Palast \_\_\_\_\_
5. Lebensgefährtin \_\_\_\_\_
6. Nordpolfahrer \_\_\_\_\_
7. Schwedischer Dichter \_\_\_\_\_
8. Erkältung \_\_\_\_\_
9. Komponist der Oper «Wilhelm Tell» \_\_\_\_\_
10. Zeughaus \_\_\_\_\_
11. Männergestalt bei Shakespeare \_\_\_\_\_
12. Letzter Wille \_\_\_\_\_
13. Angenehmer Duft \_\_\_\_\_
14. Erdteil \_\_\_\_\_
15. Pflanzung von Halmfrüchten \_\_\_\_\_
16. Bucheignerzeichen \_\_\_\_\_
17. Lichtengel \_\_\_\_\_
18. Asiatischer Staat \_\_\_\_\_
19. Weingeist \_\_\_\_\_
20. Grundlage \_\_\_\_\_
21. Springbrunnen \_\_\_\_\_
22. Schweizer Kanton \_\_\_\_\_

## Bilderrätsel



## Die vier gleichen Seiten



Die Buchstaben:

a a a a, b, e e e e e e e e, h, i i i, k k, l, n n n n n n n n, o o, r r, s s s s, t t t t t t t t sind derart in die Felder obiger Figur zu setzen, daß in den waagrechten Reihen Wörter nachstehender Bedeutung entstehen; die vier Seiten des Quadrates ergeben das gleiche Wort, und zwar den Namen eines ehemaligen Staatenbundes.

Es bedeuten: 1. Siehe oben, 2. Dickhäuter, 3. Ausdruck für Durchfuhr, 4. Ausdruck für Verzückung, 5. Pflanzengift, 6. Ausdruck für Platte, 7. Siehe oben.

## Lösungen aus Nr. 32:

Magisches Silbenrechteck: 1. Mimose, 2. Moräne, 3. Senegal.

Magisches Dreieck: 1. Guisan, 2. Uster, 3. Item, 4. Sem, 5. Ar, 6. N.

Verrätsel: Oder, Ode; Aare, Aar.



„Das sind besonders gefährdete Stellen!“

Beim Sonnenbaden müssen Sie Schultern, Oberarme und Oberarmel besonders beachten. Dort ist die Haut am meisten der Gefahr des Sonnenbrandes ausgesetzt. Vergessen Sie darum nicht, bei scharfer Sonne diese Stellen öfter mit Nivea-Crème oder Nivea-Öl, bezw. Nivea-Nuss-Öl oder Nivea-Ultra-Öl (verstärkter Lichtschutz) einzureiben. Nivea enthält Eucerit, das Kräftigungsmittel für die Haut. Dadurch verringert Nivea die Gefahr des Sonnenbrandes, auch für die zarte Haut, und Sie werden schöner und schneller braun.



Pilot A. G., Basel.

171

NIVEA-CREME Fr. 0.50—2.40. NIVEA-ÖL Fr. 1.75 und 2.75. NIVEA-NUSS-ÖL (braun) Fr. 1.50 und 2.25. NIVEA-ULTRA-ÖL Fr. 1.50 und 2.25. SCHWEIZER FABRIKAT