

Schach

Objektyp: **Group**

Zeitschrift: **Zürcher Illustrierte**

Band (Jahr): **16 (1940)**

Heft 43

PDF erstellt am: **22.07.2024**

Nutzungsbedingungen

Die ETH-Bibliothek ist Anbieterin der digitalisierten Zeitschriften. Sie besitzt keine Urheberrechte an den Inhalten der Zeitschriften. Die Rechte liegen in der Regel bei den Herausgebern.

Die auf der Plattform e-periodica veröffentlichten Dokumente stehen für nicht-kommerzielle Zwecke in Lehre und Forschung sowie für die private Nutzung frei zur Verfügung. Einzelne Dateien oder Ausdrucke aus diesem Angebot können zusammen mit diesen Nutzungsbedingungen und den korrekten Herkunftsbezeichnungen weitergegeben werden.

Das Veröffentlichen von Bildern in Print- und Online-Publikationen ist nur mit vorheriger Genehmigung der Rechteinhaber erlaubt. Die systematische Speicherung von Teilen des elektronischen Angebots auf anderen Servern bedarf ebenfalls des schriftlichen Einverständnisses der Rechteinhaber.

Haftungsausschluss

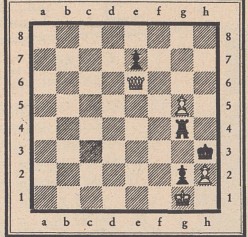
Alle Angaben erfolgen ohne Gewähr für Vollständigkeit oder Richtigkeit. Es wird keine Haftung übernommen für Schäden durch die Verwendung von Informationen aus diesem Online-Angebot oder durch das Fehlen von Informationen. Dies gilt auch für Inhalte Dritter, die über dieses Angebot zugänglich sind.

SCHACH

Redigiert von Schachmeister H. Grob, Zürich.

Eine Aufgabe für den Anfänger

J. Belschan, Tribuswinkel.



Weiß zieht und setzt im 4. Zug matt.
 Wäre Schwarz am Zuge, so müßte er den einzigen möglichen Zug Kh3—h4 ausführen, worauf Dc6—h6# folgt. Dieser Hinweis mag dem Löser auf die Spur ver helfen.
 (Lösung am Schluß der Schachspalte.)

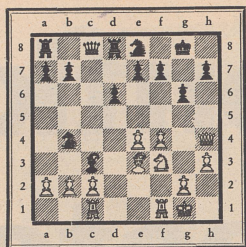
Das Schachleben in Holland.

Die verschiedenen Schachveranstaltungen in Holland nehmen trotz der gegenwärtigen Lage ihren Fortlauf. Der Exweltmeister Dr. Euwe, welcher erst das Turnier um den «Kamstra-

Pokal» gewonnen hatte, siegte auch in dem stark besetzten Achtmeisterturnier in Amsterdam. Ein Großkampf mit nahezu 200 Spielern in mehreren Stärkeklassen wurde soeben in Hilversum beendet. Ein neues Talent, der friesische Meister Kramer, setzte sich hier in der Hauptklasse über bekannte Turniergrößen hinweg und erstritt den 1. Rang. Die Rangliste lautet: Kramer 5½, Landau 5, Wijmans 4½, Dr. Mulda 3, Stumpers, Prins und Kmoch je 2½, van Doesburgh 2 Punkte usw.
 Nachstehend lassen wir die interessante Entscheidungspartie folgen.

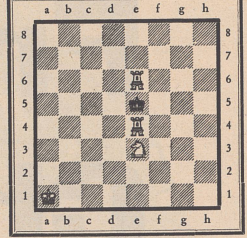
Weiß: H. Kramer Schwarz: A. J. Wijmans
 Sizilianische Verfechtung
 1. e4, e5 2. Sf3, d6 3. d4, c×d4 4. S×d4, Sf6 5. Sc3, g6
 Die «Drachenvariante».
 6. Le2, Lg7 7. 0—0—0, 8. Sb3
 Gewöhnlich folgt hier Le3.
 8. ... Le6 9. Le3, Sc6 10. Lf4, Dc8 11. h3, Td8 12. De1, Sb4 13. Tc1, Lc4 14. L×c4, D×c4 15. Sd2, Dc8

Bis dahin hat Schwarz jeder Kraftentfaltung des Gegners wirksam begegnet. Es hat sogar den Anschein, als stünde Weiß am Damenflügel bereits exponiert. Schwarz hätte seinen Druck mit Da6 aufrechterhalten können; auf 16. a3, Sc6 (schon droht b5) 17. Sd5, S×d5 18. c×d5 wäre Sd4 mit gutem Spiel gefolgt. Der Damenrückzug nach c8 (sperrt dem Ta8 das natürliche Entwicklungsfeld) behindert das eigene Figurenspiel.
 16. Sf3, Se8 17. Dh4, L×c3?
 Witterte Schwarz die Falle nicht, daß er sich von dem Bauerngewinn verblenden ließ? Richtig war d5 (drohend d4). Auf Sg5 folgt h6 und auf D×c7, Sc6. So konnte Schwarz dem Angriff standhalten. (Siehe Diagramm.)



18. b×c3, D×c3?
 Nach S×a2, Sg5, h5 (Sf6? e5!), Tccl, S oder D×c3 kommt Weiß mit f5 zum aussichtsreichen Angriff. Wohl oder übel mußte 18. ... Sc6 geschehen.
 19. Ld4! Dc4 20. c3, Sc6 21. f5, f6 Schwarz darf die Oeffnung der Turmlinie f1—f8 nicht zulassen, was durch f5×g6 geplant ist. Andererseits ist die Lockerung der Königsbauern nicht zu umgehen.
 22. f×g6, h×g6 23. Sg5! S×d4 f×g5? führt zum einzügigen Matt.
 24. Dh7+, Kf8 25. c×d4, Dg8 Nach D×d4+, Kh1 findet die Dame keine Möglichkeit zum Rückzug nach g8.
 26. Dh6+, Sg7 Falls Dg7?, so Se6+ mit Damengewinn.
 27. D×g6 Was soll Schwarz gegen Sh7+ tun? Einen Ausweg mit e5 gibt es nicht, weil darauf T×f6+, Ke7, Tf7+, Ke8, T×g7+, Kf8 und Th1+ nebst Matt folgt.
 Schwarz gab auf.

Lösung der Scherzaufgabe.

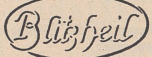


Ein Matt mit 2 Türmen und 1 Springer in der Brettmittte. Da in der Praxis eine solche Stellung nicht entstehen kann, wird eine solche Mattstellung nur von wenigen Lösern gefunden.

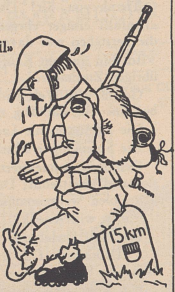
Lösung des Problems von J. Belschan:
 1. Dg6, e6 oder e5 2. Dh5+, Th4 3. Df3#.
 Kh4 2. Dh6#.
 T×g5 2. D×T, e6 3. Dg3#.
 Tg3 2. Dh5#.
 Th4 2. Df5+, Tg4 3. Dc6! Kh4 4. Dh6#.
 Tf4—a4 2. Dh5+, Th4 3. Df3#.

Das Hauptspiel der schwarzen Verteidigung liegt in der Abwehr 1. ... Th4, worauf aber die weiße Dame durch das Schachgebot auf f5 (Tg4 erzwingend) wieder nach dem Standfeld e6 zurückkehrt. Der Unterschied besteht nur darin, daß jetzt Schwarz am Zuge ist und den verderblichen Königszug ausführen muß (Kh4, Dh6#).

Mit dem Hühneraug bin i am Seil, I der nächst Apithek kauf i «Blitzheil»



Ist ein Hühneraugmittel, das in kurzer Zeit Hühneraugen und Hornhaut entfernt. Es ist nicht ein schnell verdunstendes Mittel, sondern die Salbe hält sich. Preis per Topf: Fr. 1.50 und 3.—, Gebrauchs-anweisung beim Topf. — Blitzheil ist erhältlich in Apotheken und Drogerien. Hergestellt durch die **Kakus-Werke Solothurn**



Lange seidige Wimpern
 und **Augenbrauen** machen jedes Gesicht schön, anziehend und interessant. Schon nach mehrmaligem Einreiben mit **Tana-Balsam** wachsen Wimpern und Brauen auffallend lang und dicht und bekommen dunkelseidigen Glanz. Erfolg und Unschädlichkeit garantiert. Begünstigte Anerkennungen. — Preis mit Wimpernbürstchen Fr. 4.20 und Porlo (—40). Versand per Nachnahme nur durch **Tana-Balsam-Vertrieb, Zürich 32 AF**

Old - India · Lausanne
 le dancing en vogue. American-Bar. Eintritt frei. Dir. R. Magnenat.

Im Herzen Zürich's das Hotel St. Peter!
 Ein Treffpunkt geistiger Menschen!

Bildung
 ein wertbeständiges Kapital für Sohn und Tochter
Französisch Englisch oder Italienisch garantiert in 2 Mon. in den Ecoles Tamié, Neuchâtel od. Luzern. Deutscher-, Korrespondenz-, Sekretär-, Stenodactylo- u. Handelsdiplome in 4 u. 6 Monaten. Staatsstellen in 3 Monaten.

50 Fachlehrer helfen Ihnen zum Erfolg im
INSTITUT JUVENTUS ZÜRICH
 Schule für Maturität, Handel und Technik · Uraniastraße 31—33

BERLITZ-Schule Lausanne & Grand-Chêne.
Französisch Rasch und gründlich. Kleine Klassen. 18 Stunden wöchentlich. — Ferienkurse Juni-Oktober.

Knabeninstitut Alpina
 CHAMPERY (WALLIS)
 Rasches Erlernen des Französischen. Realgymnas. Handelsschule; unter staatl. Aufsicht. Sport, Körperkultur.

NEURALGIE RHEUMA INFLUENZA ZAHNWEH KOPFWEH
 Da hilft **Alcacyl**
 von Dr. Wander
Ohne Nachteil für Magen und Herz
 Tuben zu Fr. 1.— und Fr. 1.75 in allen Apotheken erhältlich

Leiden Sie an
RHEUMA, GICHT, ISCHIAS
 dann das wirksame Mittel
UROZERO
 Kräftiges Ausscheiden der Harnsäure und schmerzlindernd. Schachtel à Fr. 2.20 u. Fr. 6.—. In allen Apotheken. Prospekte gratis.

Handels - Auskünfte
 Schweiz und Ausland
BICHET & CIE GEGR. 1895
 Basel . . . Freiestraße 69 | Lausanne . . . Petit Chêne 32
 Bern . . . Bubenbergplatz 8 | Lugano . . . Via Eco Soave 1
 Genf . . . Rue Géard 13 | Zürich . . . Börsenstrasse 18
 Bureaux, Korrespondenten und Vertretungen auf der ganzen Welt
 Schweizer Firma

Patentess
 das seit 30 Jahren bewährte **Frauenschutz-Präparat**
 Von Aerzten begutachtet. Vollständige Packung Fr. 5.50 Ergänzungstube Fr. 5.—
 Erhältlich in allen Apotheken. Aufklärenden Prospekt erhalten Sie kostenlos in Ihrer Apotheke
Patentess-Vertrieb, Zürich 8, Dufourstr. 176

VERY MILD OPAL HAVANA
 FEINSTE HAVANA-MISCHUNG # MELANGE HAVANA
 Manufacture de Cigares fins S.A. Eichenberger-Baur.
OPAL des Rauchers Ideal
 Auch mit feinstem Brasil-Deckblatt erhältlich