

Schach

Objektyp: **Group**

Zeitschrift: **Zürcher Illustrierte**

Band (Jahr): **17 (1941)**

Heft 6

PDF erstellt am: **11.08.2024**

Nutzungsbedingungen

Die ETH-Bibliothek ist Anbieterin der digitalisierten Zeitschriften. Sie besitzt keine Urheberrechte an den Inhalten der Zeitschriften. Die Rechte liegen in der Regel bei den Herausgebern.

Die auf der Plattform e-periodica veröffentlichten Dokumente stehen für nicht-kommerzielle Zwecke in Lehre und Forschung sowie für die private Nutzung frei zur Verfügung. Einzelne Dateien oder Ausdrucke aus diesem Angebot können zusammen mit diesen Nutzungsbedingungen und den korrekten Herkunftsbezeichnungen weitergegeben werden.

Das Veröffentlichen von Bildern in Print- und Online-Publikationen ist nur mit vorheriger Genehmigung der Rechteinhaber erlaubt. Die systematische Speicherung von Teilen des elektronischen Angebots auf anderen Servern bedarf ebenfalls des schriftlichen Einverständnisses der Rechteinhaber.

Haftungsausschluss

Alle Angaben erfolgen ohne Gewähr für Vollständigkeit oder Richtigkeit. Es wird keine Haftung übernommen für Schäden durch die Verwendung von Informationen aus diesem Online-Angebot oder durch das Fehlen von Informationen. Dies gilt auch für Inhalte Dritter, die über dieses Angebot zugänglich sind.

SCHACH

Redigiert von Schachmeister H. Grob, Zürich.

Eine Glanzpartie Botwinniks

Aus einem Trainingsmatch mit dem talentierten jungen Meister Ragosin.

Weiß: Ragosin Schwarz: Botwinnik

Königsindische Verteidigung

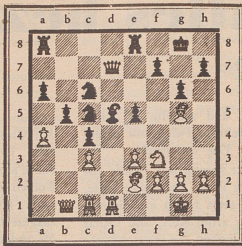
1. d4, Sf6 2. c4, g6 3. Sc3, d5 4. Lf4, Lg7 5. e3, 0-0 6. Tc1, c5 7. dxc5, Le6! 8. Sf3, Sc6 9. Da4, Sc4

Schon nach wenigen Zügen ist eine äußerst verwickelte Situation entstanden. Streitpunkt ist das Feld d5.

10. Le2, Lxc3+ 11. bxc3, dxc4 12. Sd4 Falls 12. Lxc4, so Sxc5 13. Db5, Lxc4 14. Dxc4 (Dxc5? Dd3!), Sd3+ mit Qualitätsgewinn.

12... Ld5 13. Lh6? Te8 14. 0-0, e5 15. Sf3, Sxc5 16. Db5, b6 17. Tfd1, a6 18. Db1, b5 19. Lg5, Dd7 (Nicht f6 wegen Lxf6, Dxf6, Txd5.)

20. a4. Auf 20. e4 folgt Lxe4! 21. Txd7, Lxb1 22. Td5 (Tc7? Le4!), Sa4 23. Txb1, Sxc3 mit großem Vorteil. (Siehe Diagramm.)



20... e4 21. axb5, axb5 22. Sd4 Falsch wäre 22. Dxb5 (beabsichtigt Dxc5) wegen Ta5.

22... Sxd4 23. exd4, Sb3 24. Dc2 Nach 24. Tc2, c3! (droht Le4) 25. f3 ist das weiße Spiel lahmgelegt.

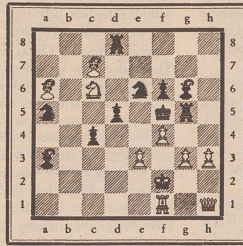
24... Sxc1 25. Dxc1, Ta2 26. De3, Dc6 27. h4, f6 28. Lh6, Ta8 29. Kh2, Tb2 30. Lg4, b4! 31. cxb4, c3 32. Tc1, c2 33. f3, Tb1 34. fxc4, Lxe4 35. d5, Dd6+

Eine Finesse lag in Dxd5?, worauf Txc2, Lxc2? (De5!? Lf4!), Le6+ mit Damengewinn.

36. Lf4, Dxb4 37. Le6+, Kh8 38. d6, Txc1 39. Dxc1, Dd4 40. d7, Le6. (Nun kann Weiß Dxc2 wegen Dd4xf4+ nicht nehmen. Weiß gab auf.) Ein äußerst spannender Kampf.

Eine Aufgabe für Anfänger

M. Benninger, Lausanne



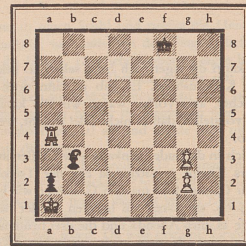
Weiß zieht und setzt im 2. Zuge matt

Lösung dieses Zweizügers:

- | | |
|---------------------|--------------------------|
| 1. Ta1 (droht Db1+) | 1... Tb8 2. Dxd5+ |
| 1... Lc1 2. Se7+ | 1... Se beliebig 2. Sd4+ |
| 1... c3 2. Ld3+ | 1... sonstwie 2. Db1+ |
| 1... d4 2. e4+ | |

Endspiel-Studie

K. Becker



(Weiß zieht und gewinnt)

Lösung zu dieser Endspiel-Studie

1. Ta7, Lf7 2. Kb2, Kg7 3. Kc3, Kg6 4. Ta5 (Absperren des feindlichen Königs), Le6 5. Kd4, Kf6 6. Ke4, Lf7 7. Kf4, Kg6 8. g4, Le6 9. Kg3, Ld5 (falls Txd5, so a1=D 10. Kh3, Le6 11. Kh4, Ld5 12. g3, Lf7 13. Ta6+, Kf7 14. Kg5, Le4 15. Ta7+, Lf7 16. Kf5, Kh6 17. g5+, Kg7 (nicht Kh5 wegen Tx(f)nebt Th7+) 18. g4, Kh8 19. g6, Lg8 20. Kh6, Ld5 21. g5, Lc4 (falls Kg8, so g7 und gewinnt) 22. Ts8+, Lg8 23. g7+.

Togal

bringt rasche Hilfe bei:
Gelenk- u. Gliederschmerzen, Hexenschuß, Rheuma, Ischias, Erkältungs-Krankheiten, Nervenschmerzen. Togal löst die Harnsäure!
Stark bakterientötend! Wirkt selbst in veralteten Fällen! 7000 Ärzte-Gutachten! Ein Versuch überzeugt! Fr. 1.60. In allen Apotheken erhältlich!

Lesen Sie das Buch „Der Kampf gegen den Schmerz!“ Es ist mit interessanten farbigen Illustrationen ausgestattet und für Gesunde und Kranke ein guter Wegweiser. Sie erhalten es auf Wunsch kostenfrei und unverbindlich vom Togalwerk, Lugano-Massagno 137



Erschöpfung nach Grippe

Gefürchtetes Grippegift! Es lähmt den Körper und reduziert ihn aufs Äußerste. Darum haben Grippe-Rekonvaleszenten es so schwer, wieder zu Kräften zu kommen.

Hier leistet das Aufbau- und Wiederherstellungsmittel Elchina vorzügliche Dienste. Seine glückliche Zusammensetzung: Phosphor für Gehirn und Nerven, die an heilenden Säften reiche Chinarinde (vom Chinarinden- oder Fieberbaum) für Magen, Darm und Blut, macht es zum Energiespender und Regenerator des Organismus. Deshalb für Grippe-Rekonvaleszenten

ELCHINA

nach Dr. med. Scarpatetti und Dr. Hausmann.
Große Flasche 6.25, kleine 3.75. Vorteilhafte Kurpackung Fr. 20.—. In allen Apotheken.

ALTHAUS

Skifahrer nützen
die doppelte Sonnenkraft im Schnee
zum Forcieren der Bräunung mit

hamol ultra

Exakte wissenschaftliche Versuche beweisen, daß Hamol Ultra die verbrennenden Sonnenstrahlen wegfiltriert, während die bräunenden Strahlen ungehindert auf die Haut einwirken.

Im Hochgebirge und bei empfindlicher Haut:
Crème Hamol Ultra 2000 in Tuben zu Fr. 1.- u. 2.-

Im Vorgebirgs-Schnee: Sonnenöl
Hamol Ultra in Flaschen zu Fr. 1.75

HAMOL A.G. ZÜRICH