

# Schach

Objektyp: **Group**

Zeitschrift: **Zürcher Illustrierte**

Band (Jahr): **17 (1941)**

Heft 8

PDF erstellt am: **17.09.2024**

## **Nutzungsbedingungen**

Die ETH-Bibliothek ist Anbieterin der digitalisierten Zeitschriften. Sie besitzt keine Urheberrechte an den Inhalten der Zeitschriften. Die Rechte liegen in der Regel bei den Herausgebern.

Die auf der Plattform e-periodica veröffentlichten Dokumente stehen für nicht-kommerzielle Zwecke in Lehre und Forschung sowie für die private Nutzung frei zur Verfügung. Einzelne Dateien oder Ausdrucke aus diesem Angebot können zusammen mit diesen Nutzungsbedingungen und den korrekten Herkunftsbezeichnungen weitergegeben werden.

Das Veröffentlichen von Bildern in Print- und Online-Publikationen ist nur mit vorheriger Genehmigung der Rechteinhaber erlaubt. Die systematische Speicherung von Teilen des elektronischen Angebots auf anderen Servern bedarf ebenfalls des schriftlichen Einverständnisses der Rechteinhaber.

## **Haftungsausschluss**

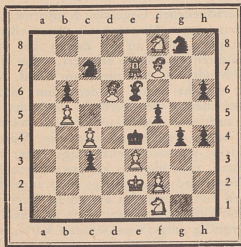
Alle Angaben erfolgen ohne Gewähr für Vollständigkeit oder Richtigkeit. Es wird keine Haftung übernommen für Schäden durch die Verwendung von Informationen aus diesem Online-Angebot oder durch das Fehlen von Informationen. Dies gilt auch für Inhalte Dritter, die über dieses Angebot zugänglich sind.

# SCHACH

Redigiert von Schachmeister H. Grob, Zürich.

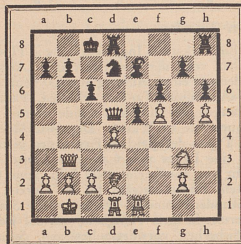
## Eine Aufgabe für den Anfänger

von J. Aepli, Lausanne.



Weiß zieht und setzt im 2. Zug matt.  
(Lösung am Schluß der Schachspalte.)

### In die Falle geraten



In der Partie Brinkmann-Lange kam obige Stellung zustande. Nun zog Weiß 1. c4 und offerierte die Bauern d4 und g2. Was ist nun richtig? (Lösung am Schluß der Schachspalte.)

Ein theoretisch lehrreiches Partiebeispiel aus dem Winterturnier des Schachklub Bern.

Weiß: M. Blau Schwarz: R. Heisig

### Caro-Kann

1. e2—e4, c7—c6 2. d2—d4, d7—d5 3. e4×d5, c6×d5 4. c2—c4, Sg8—f6 5. Sb1—c3, Sb8—c6 6. Sg1—f3, Lc8—g4 7. Lf1—e2, d5×c4?

Diese Fortsetzung ist nicht zu empfehlen. Richtig ist e6.

8. d4—d5! Sc6—a5 9. Lc1—f4

Droht vor allem Sb5.

9. ... a7—a6

Falls 9. ... c6?, so 10. Da4+, Sd7 11. Sc5 mit Druckstellung.

10. h2—h3, Lg4—h5 11. 0—0, Lh5—g6

e6 wird mit d6 beantwortet.

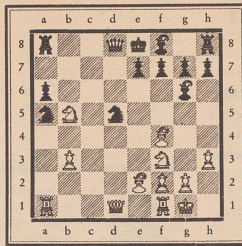
12. b2—b4, c4×b3 i. V. 13. a2×b3

Jetzt droht b4 mit Springergewinn. Der Bauernvorstoß erfolgt auch, wenn Schwarz e6 zieht, denn Lf8×b4 ist wegen Da4+ verwerflich.

13. ... b7—b5 14. Sc3×b5, Sf6×d5

Nach 14. ... a×b5 15. L×b5+, Sd7 16. Sc5, Ta7 gewinnt 17. Sc6. Der Sa5 darf nicht nehmen, denn nach d×c6 ist Schwarz verloren. Oder 17. ... Db6? 18. S×a7, D×a7 19. b4! mit Gewinnstellung.

Zieht Schwarz aber 16. ... Lf5, so weist Blau folgenden Gewinnweg nach: 17. g4, f6 18. g×f5, f×e5 19. Dh5+, g6 20. f×g6, Lg7 21. Lh6, Kf8 (nicht 0—0? wegen L×g7 nebst D×h7+), 22. L×d7, D×d7 23. Df3+ oder D×c5! (Siehe Diagramm.)



15. Dd1×d5, Dd8×d5 16. Sb5—c7+, Ke8—d7 17. Sc7×d5, Sa5×b3 18. Sd5—b6+, Kd7—e8 19. Le2×a6, Sb3×a1 20. La6—b5+, Ke8—d8 21. Tf1—d1+.

Schwarz gab auf. Es ist interessant zu verfolgen, mit welcher Präzision der junge Berner Meister den positionellen Fehler seines Gegners auszunützen verstand.

### SCHACH-NACHRICHTEN

**Championat von Belgien.** Den Meistertitel gewann der in Brüssel wohnhafte junge Holländer van Seters mit 6 1/2 aus 7 Punkten. — Ein Turnier in Lüttich sah den in Belgien lebenden Russen Sultanbeieff an der Spitze.

**Meisterschaft der Schweiz 1941?** Aus Kreisen des Schweiz. Schachvereins verlautet, daß die Möglichkeit eines eventuell auf die Meisterklasse begrenzten Turniers besteht. Bis zur Delegiertenversammlung des SSV., die am 4. Mai in Bern stattfindet, dürfte diese Frage bereits abgeklärt sein.

**Coupe Suisse.** Die 4. Runde brachte folgende Ergebnisse: Leepin besiegte Blau, und Dr. Voellmy gewann gegen Christoffel. Das 1. Treffen Johner-Janda endigte unentschieden, das 2. Spiel ging zugunsten des Erst-

genannten aus. Die Partie Weber-Vögeli wurde vertagt.

Die Auslosung der 5. Runde, die am 8. März zur Austragung gelangen wird, ergab nachstehende Paarung: Dr. Voellmy-Johner und Leepin gegen den Sieger aus dem Treffen Weber-Voegeli.

Für Spannung ist also reichlich gesorgt. Der junge Basler Leepin, der gegenwärtig eine glänzende Kampfform zeigt, trifft auf jeden Fall mit einem Nicht-Meister zusammen. Eine Unterschätzung wäre allerdings auch hier deplaciert. Eine Sensation verspricht die Begegnung des Basler Stadtmeisters und des zehnfachen früheren Schweizermeisters zu werden.

**Simultankampf in Biel.** 32 Gegner stellten sich dem Schweizer Champion H. Grob. Nach fünfständigem Kampf gewann er 25 Partien, darunter ein Blindspiel, remiserte 6 und verlor 1 Spiel. Die von der Schachgesellschaft gediegen arrangierte Veranstaltung erfreute sich eines lebhaften Zuspruchs.

### Lösung des Zweizügers von J. Aepli:

1. Sh7 Nun gerät Schwarz in Zugszwang.  
 1. ... S×e7 2. Sf6≠  
 1. ... Sc bel. 2. T×c6≠  
 1. ... c2 2. Sc2≠  
 1. ... f4 2. Lg6≠  
 1. ... g3 2. f3≠  
 1. ... h3 2. Sg3≠  
 1. ... h5 2. Sf5≠

### Lösung

#### in der Partiestellung Brinkmann-Lange:

Keiner der offerierten Bauern darf geschlagen werden. Auf D×d4? folgt Lb4 mit Gewinn von Le7. Schwerer sind die Folgen von

D×g2? zu erkennen: Te2, Dh3, Th1, Dg4, Te4! und die schwarze Dame ist gefangen. Tatsächlich ist die Partie so verlaufen. Erforderlich war natürlich auf 1. c4 der Damenrückzug.



Es geht lustig, wenn viele Ur-  
lauber heimreisen, nur sieht man  
kaum etwas vor lauter Rauch.



„Gut, dass sie noch so frühlich  
singen mögen, wenn's auch andere  
Lieder sind als zu unserer Zeit“,  
denkt Herr Burger.



„Mich wundert nur, dass Ihr in  
dem Rauch singen könnt, ich  
werde stockheiser.“  
— „Dafür nehmen wir Gaba, das  
lernt man beim Militär.“



Wer gern singt, wer gern raucht,  
Ganz gewiss auch Gaba braucht!



Individuelle Behandlung aller Formen von Nerven- und Gemütskrankheiten nach modernen Grundsätzen.  
 Entziehungskuren für Alkohol, Morphium, Kokain usw. Epilepsiebehandlung, Malariabehandlung bei Paralyse. Dauerschlafkuren. Führung psychopathischer, haltloser Persönlichkeiten. Angepaßte Arbeitstherapie.  
 Behandlung von organischen Nervenkrankungen, rheumatischer Leiden, Stoffwechselstörungen, nervöser Asthmaliden, Erschlaffungs-

zustände etc. Diät- und Entfettungskuren. Behandlung dieser Art Erkrankungen im eigenen

### Physikalischen Institut

(Hydro- und Elektrotherapie, medikamentöse Bäder und Packungen, Licht- und Dampfbäder, Höhensonne, Diathermie, Massage usw.) 3 Ärzte, 6 getrennte Häuser. Prachtige Lage am Zürichsee in unmittelbarer Nähe von Zürich. Großer Park und landwirtschaftliche Kolonie. Sport- und Ausflugsgelegenheit.

Prospekte bitte bei der Direktion verlangen. Telephon Zürich 914171 und 914172 — Ärztliche Leitung: Dr. H. Huber, Dr. J. Furrer. Besitzer: Dr. E. Huber-Frey

# SANATORIUM KILCHBERG BEI ZÜRICH